



MPESB 2024
Pre-Nursing Selection Test (PNST) - 2024 and General Nursing and Midwifery
Training Selection Test (GNMTST) 2024 - Reports

[View Challenged Items/](#)
शिकायती प्रश्न देखें

[View Report](#)

[View QP](#)

[View Candidate Response](#)

[Print Objection](#)

[View Candidate Question](#)

[Extra Questions Report1](#)

[Extra Questions Report2](#)

Moderator
logged in. [
Logout]

[Print](#)

Testdate

13 Sep 2024 ▼

TestSlot

Shift 1 ▼

Submit

Q.No: 1 A bar magnet is oscillating in the earth's magnetic field with time period T. If its mass is increased four times then its time period will be
2972345

एक चुम्बक को पृथ्वी के चुम्बकीय क्षेत्र में आवर्त काल T से दोलन कराया जाता है। यदि इसका द्रव्यमान चार गुना कर दिया जाय तो इसका आवर्त काल होगा

4T

A

4T

2T

B

2T

T

C

T

T/2

D

T/2

Correct Ans : **B**

Subject : **Physics**

Q.No: 2 How do pure germanium and silicon behave at absolute zero temperature?
2972387

परम शून्य तापमान पर नैज जर्मेनियम और सिलिकॉन किसकी तरह व्यवहार करते हैं

Superconductor

A

अतिचालक

Conductor

B

चालक

Insulator

C

कुचालक

Semiconductor

D

अर्धचालक

Correct Ans : **C**

Subject : **Physics**

Q.No: 3 Calculate the resistivity of pure germanium at 300 K.
2972388

300 K ताप पर नैज जर्मेनियम की प्रतिरोधकता का परिकलन करिए-

0.43 Ω m

A

0.43 Ω m

**Test
Prime**

By Adda247

ALL EXAMS, ONE SUBSCRIPTION



Test. Analyze. Improve. Repeat.



Don't just *prepare*. Perform.

Test Prime — built only for mock tests.



1,50,000+
Mock Tests



25,000+
Previous Year Papers



800+
Exam Covered



500% Refund
on Selection



5 lakh+
Free Quizzes



Daily
Free PDFs



Job Alerts
Stay Updated

- Multilingual
- Detailed Solution
- Strong and Weak Areas



**All India
Rankings**

Compete with lakhs.
Rank. Improve. Repeat.



← Adda247 test prime

Rating ▾

Editors' choice

New



Adda247 Test Prime
Adda Education • Education
Installed



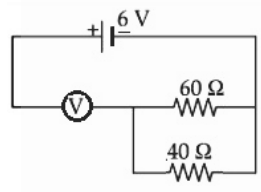
DOWNLOAD THE APP



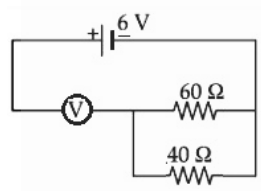
- A $1 \Omega m$
- B $1 \Omega m$
 $1.75 \Omega m$
- C $1.75 \Omega m$
 $2.5 \Omega m$
- D $2.5 \Omega m$

Correct Ans : **A**
Subject : **Physics**

Q.No: 4 The measurement of voltmeter in the following circuit is:
2972404



निम्नलिखित में से वोल्टमीटर का मापन है-



- A $2.4 v$
- B $2.4 v$
 $3.4v$
- C $3.4v$
 $4.0v$
- D $4.0v$
 $6.0v$

Correct Ans : **D**
Subject : **Physics**

Q.No: 5 To convert a 800 mV range milli voltmeter of resistance 40 Ohms into a galvanometer of 100 mA range, the resistance to be connected as shunt is:

एक 40 Ohms प्रतिरोध व 800 mV रेंज के मिलीवोल्टमीटर को, 100 mA रेंज के गैल्वेनोमीटर में बदलने के लिये, शंट के रूप में प्रतिरोध जोड़ना होगा

- A 10Ω
- B 10Ω
 20Ω

- 20 Ω
30 Ω
C
30 Ω
40 Ω
D
40 Ω

Correct Ans : **A**
Subject : **Physics**

Q.No: 6 Light wave travel from optically rarer medium to optically denser medium, Its velocity decreases because of change in:
2972415

प्रकाश की तरंग को, प्रकाशिक विरल माध्यम से प्रकाशिक सघन माध्यम में भेजा जाता है! इसका वेग कम हो जाता है, क्योंकि यह बदलता है-

- Frequency**
A
आवृत्ति
Wave length
B
तरंगदैर्घ्य
Amplitude
C
आयाम
Phase
D
कला

Correct Ans : **B**
Subject : **Physics**

Q.No: 7 White light is incident normally on a glass slab. Inside the glass slab
2972416

श्वेत प्रकाश को लम्बवत् काँच की सिल्ली पर आपतित किया जाता है! काँच की पट्टी के अन्दर:

- Red light travels faster than other colours.**
A
लाल प्रकाश की गति दूसरे रंगों की गति से अधिक है
Violet light travels faster than other colours.
B
बैंगनी रंग, इसके रंगों से अधिक तेज चलता है।
Yellow light travels faster than other colours.
C
पीला रंग इसके रंगों से अधिक तेज चलता है।
All colours travel with the same speed.
D
सारे रंग एक ही चाल से चलते हैं।

Correct Ans : **A**
Subject : **Physics**

Q.No: 8 The energy of the e-m waves is of the order of 15 keV. To which part of the spectrum does it belong:
2972482

विद्युत चुम्बकीय तरंगों की ऊर्जा 15 keV के क्रम की है! स्पेक्ट्रम के किस हिस्से में ये रहेगी-

- A **Infrared rays**

इन्फ्रारेड किरणें !

Ultraviolet rays

B

अल्ट्रावाइलेट किरणें !

γ – rays

C

γ –किरणें !

x-ray

D

x- रेस (किरणें)!

Correct Ans : **D**

Subject : **Physics**

Q.No: 9 X-ray beam can be deflected by
2972499

X-ray बीम विचलित हो सकती है इससे

Magnetic field

A

चुम्बकीय क्षेत्र से

Electric field

B

विद्युत क्षेत्र से

Electric and magnetic field, both

C

विद्युत क्षेत्र व चुम्बकीय क्षेत्र से

Nether magnetic field nor electric field because it does not carry any charge.

D

न तो विद्युत क्षेत्र से और न ही चुम्बकीय क्षेत्र से क्योंकि इसमें आवेश नहीं है।

Correct Ans : **D**

Subject : **Physics**

Q.No: 10 The dominant mechanisms for motion of charge carriers in forward and reverse biased silicon p-n junctions are:
2972554

फॉरवर्ड और रिवर्स बायस्ड सिलिकॉन पी-एन जंक्शनों में चार्ज कैरियर्स की गति के लिए प्रमुख तंत्र हैं:

Drift in forward bias, diffusion in reverse bias

A

फारवर्ड में ड्रिफ्ट, रिवर्स में डिफ्यूजन

Diffusion in forward bias, drift in reverse bias

B

फारवर्ड में डिफ्यूजन, रिवर्स में ड्रिफ्ट

Diffusion in both forward and reverse bias

C

फारवर्ड व रिवर्स दोनों में डिफ्यूजन

Drift in both forward and reverse bias

D

फारवर्ड व रिवर्स दोनों में ड्रिफ्ट

Correct Ans : **B**

Subject : **Physics**

Q.No: 11 In Rutherford's model of the atom, where are most of the mass and all the positive charge concentrated?
2972708

रदरफोर्ड के परमाणु मॉडल में, अधिकांश द्रव्यमान और सभी धनात्मक आवेश कहीं केंद्रित होते हैं?

Spread uniformly throughout the atom.

A

पूरे परमाणु में समान रूप से फैला हुआ।

Concentrated in the electrons.

B

इलेक्ट्रॉनों में संकेंद्रित।

Concentrated in a tiny nucleus.

C

एक छोटे केन्द्रक में संकेंद्रित

Distributed equally between electrons and nucleus.

D

इलेक्ट्रॉनों और नाभिक के बीच समान रूप से वितरित।

Correct Ans : C

Subject : **Physics**

Q.No: 12 Who discovered the phenomenon of electromagnetic induction.
2972747

विद्युत चुंबकीय प्रेरण की खोज किसने की थी?

Faraday

A

फैराडे

Ohm

B

ओम

Coulomb's

C

कूलॉम

Maxwell

D

मैक्सवेल

Correct Ans : A

Subject : **Physics**

Q.No: 13 On doubling the size of gaussian surface, the flux will become -
2972763

गोसियल सतह के क्षेत्रफल को दोगुना करने पर फ्लक्स हो जायेगा-

Double

A

दोगुना

Half

B

आधा

Triple

C

तीन गुना

Remain same

D

अप्रभावित रहेगा

Correct Ans : D

Subject : **Physics**

Q.No: 14 On doubling the magnitude of charge inside a gaussian surface the flux will become
2972764

गोसियन पृष्ठ के अंदर आवेश के परिमाण को दोगुना करने पर फ्लक्स हो जायेगा -

Double

A

दोगुना

Halt

B

आधा

Triple

C

तीन गुना

Remain same

D

अप्रभावित रहेगा

Correct Ans : A

Subject : **Physics**

Q.No: 15 According to gauss theorem, what will be the electric field of a long straight wire?
2972765

गॉस प्रमेय के अनुसार, एक लम्बे सीधे तार का विद्युत क्षेत्र क्या होगा ?

$$\frac{\lambda}{2\pi\epsilon_0 r}$$

A

$$\frac{\lambda}{2\pi\epsilon_0 r}$$

$$\frac{\lambda}{4\pi\epsilon_0 r}$$

B

$$\frac{\lambda}{4\pi\epsilon_0 r}$$

$$\frac{d}{\pi\epsilon_0 r}$$

C

$$\frac{d}{\pi\epsilon_0 r}$$

$$\frac{\lambda}{6\pi\epsilon_0 r}$$

D

$$\frac{\lambda}{6\pi\epsilon_0 r}$$

Correct Ans : A

Subject : **Physics**

Q.No: 16 What is the definition of magnetization (M) of a sample?
2972778

किसी सैंपल के चुम्बकत्व (M) की परिभाषा क्या है?

The total number of magnetic moments in the sample

A

सैंपल में चुंबकीय क्षणों की कुल संख्या

B

The net magnetic moment per unit volume of the sample

सैपल की प्रति इकाई आयतन में शुद्ध चुंबकीय क्षण

The strength of the magnetic field inside the sample

C

सैपल के अंदर चुंबकीय क्षेत्र की ताकत

The total current passing through the sample

D

सैपल से गुजरने वाली कुल धारा

Correct Ans : **B**

Subject : **Physics**

Q.No: 17 How is the magnetization (M) of a sample measured?
2972779

किसी सैपल का चुम्बकत्व (M) कैसे मापा जाता है?

In units of Tesla (T)

A

टेस्ला (T) की इकाइयों में

In units of Henry (H)

B

हेनरी (H) की इकाइयों में

In units of Amperes per meter (A/m)

C

एम्पीयर प्रति मीटर की इकाइयों में (A/m)

None of the given options

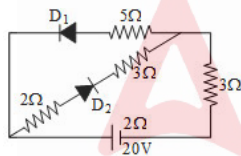
D

दिए गए विकल्पों में से कोई नहीं

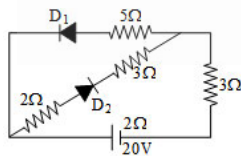
Correct Ans : **C**

Subject : **Physics**

Q.No: 18 In the given circuit all diodes are ideal. The current through battery (shown in figure) is:
2972931



दिये गये परिपथ में सभी डायोड आदर्श है। बैटरी से प्रवाहित धारा है (चित्र में देखे):



2A

A

2A

1A

B

1A

3A

C

3A

D

None of the given option

दिए गए विकल्पों में से कोई नहीं

Correct Ans : **A**

Subject : **Physics**

Q.No: 19 Two nuclei have their mass numbers in the ratio of 1 : 3. The ratio of their nuclear densities would be -
2972935

दो नाभिकों की द्रव्यमान संख्याओं का अनुपात 1 : 3 है। उनके नाभिकीय घनत्वों का अनुपात होगा-

5 : 1

A

5 : 1

1 : 1

B

1 : 1

1 : 3

C

1 : 3

3 : 1

D

3 : 1

Correct Ans : **B**

Subject : **Physics**

Q.No: 20 In series LCR circuit voltage drop across resistance is 8 volt and across capacitor is 12 volt and across inductor is 6 V. Then -
2972940

श्रेणी LCR परिपथ में प्रतिरोध के सिरों पर विभव पतन 8 वोल्ट तथा संधारित्र के सिरों पर 12 वोल्ट एवं प्रेरक के सिरों पर 6 V है। तब-

Voltage of the source will be leading current in the circuit

A

स्त्रोत का विभव परिपथ में धारा से अग्रगामी होगा

Voltage drop across each element will be less than the applied voltage

B

प्रत्येक अवयव के सिरों पर विभव पतन आरोपित विभव से कम होगा

Power factor of circuit will be 4/3

C

परिपथ का शक्ति गुणांक 4/3 होगा

None of the given option

D

दिए गए विकल्पों में से कोई नहीं

Correct Ans : **D**

Subject : **Physics**

Q.No: 21 The type of isomerism found in urea molecule is -
2970987

यूरिया अणु किस प्रकार की समावयवता दर्शायेगा -

Chain

A

शृंखला

Position

B

स्थिति

C

Tautomerism

चलावयवता

Stereoisomers

D

स्टीरियोआइसोमर

Correct Ans : **C**

Subject : **Chemistry**

Q.No: 22 **2970996** Which of the following is formed on heating the representative member of alkanolic acid family with manganous oxide at 300° ?

एल्केनोइक अम्ल परिवार के प्रतिनिधि सदस्य को मैंगनस ऑक्साइड के साथ 300° पर गरम करने से क्या बनता है?

Acetaldehyde

A

ऐसीटैल्डिहाइड

Ethyl acetate

B

एथिल ऐसीटेट

Acetone

C

ऐसीटोन

Manganous acetate

D

मैंगनस ऐसीटेट

Correct Ans : **C**

Subject : **Chemistry**

Q.No: 23 **2970998** Which of the following products should be formed on the reactions of formaldehyde with concentrated NaOH solution?

निम्नलिखित में से कौन सा उत्पाद फॉर्मल्डिहाइड की क्रिया सान्द्र NaOH के साथ करवाने पर बनता है?

Ethanol + sodium formate

A

एथेनॉल + सोडियम फॉर्मेट

Methanol + sodium methanoate

B

मेथेनॉल + सोडियम मेथेनोएट

Methanol + sodium acetate

C

मेथेनॉल + सोडियम ऐसीटेट

Ethanol + sodium acetate

D

एथेनॉल + सोडियम ऐसीटेट

Correct Ans : **B**

Subject : **Chemistry**

Q.No: 24 **2971002** Benzylidene acetone is the product of the reaction of an organic compound (A) with acetone in the presence of ethanolic sodium hydroxide. The organic compounds (A) is:

एक कार्बनिक यौगिक (A) की एसिटोन के साथ एथेनॉलिक सोडियम हाइड्रॉक्साइड में अभिक्रिया का उत्पाद डाइबेंजिलिडीन ऐसीटोन है। कार्बनिक यौगिक (A) है:

Benzylalcohol

A

बेंजिल ऐल्कोहॉल

B

Benzaldehyde

बेजेल्डिहाइड

Benzoic acid

C

बेंजोइक अम्ल

Acetophenone

D

ऐसीटोफीनोन

Correct Ans : **B**

Subject : **Chemistry**

Q.No: 25 On Boiling with conc. HBr ethyl phenyl ether yields:
2971108

एथिल फेनिल ईथर को Conc. HBr के साथ उबालने पर बनता है:

Phenol and ethyl bromide

A

फिनॉल तथा एथिल ब्रोमाइड

Bromobenzene and ethanol

B

ब्रोमोबेन्जीन तथा एथेनॉल

Phenol and ethane

C

फिनॉल तथा एथेन

Bromobenzene and ethane

D

ब्रोमोबेन्जीन तथा एथेन

Correct Ans : **A**

Subject : **Chemistry**

Q.No: 26 Reaction : $\text{CO} + \text{H}_2$ (water gas) + $\text{H}_2 \xrightarrow[\text{Cr}_2\text{O}_3-\text{ZnO}]{673\text{K}, 300\text{atm}}$?
2971109 may be used for manufacture of :

अभिक्रिया: $\text{CO} + \text{H}_2$ (जल गैस) + $\text{H}_2 \xrightarrow[\text{Cr}_2\text{O}_3-\text{ZnO}]{673\text{K}, 300\text{atm}}$?
का उपयोग निम्न के निर्माण में किया जाता है:

HCHO

A

HCHO

HCOOH

B

HCOOH

CH_3OH

C

CH_3OH

$\text{C}_2\text{H}_5\text{OH}$

D

$\text{C}_2\text{H}_5\text{OH}$

Correct Ans : **C**

Subject : **Chemistry**

Q.No: 27
2971112 Which statement is incorrect for $C_2H_5OC_2H_5$?

$C_2H_5OC_2H_5$ के लिए कौन सा कथन असत्य है?

- It is an extracting solvent**
- A यह एक निष्कर्षक विलायक है
It is an anaesthetic
- B यह एक निश्चेतक है
It is more reactive than alcohol
- C यह ऐल्कोहल से अधिक क्रियाशील है
It shows dipole moment
- D यह द्विध्रुव आघूर्ण दर्शाता है

Correct Ans : C

Subject : Chemistry

Q.No: 28
2971141 During electrolysis, the species discharged at cathode are-

विद्युत अपघटन के दौरान कैथोड पर मुक्त होने वाली प्रजाति होती है-

- Ions**
- A आयन
Cation
- B धनायन
Anion
- C ऋणायन
All of the given options
- D दिए गए सभी विकल्प

Correct Ans : B

Subject : Chemistry

Q.No: 29
2971182 Which of the following factors is inversely proportional to the degree of ionisation of electrolytes?

निम्नलिखित में से कौन सा कारक इलेक्ट्रोलाइट्स के आयनीकरण की डिग्री के व्युत्क्रमानुपाती है?

- Nature of electrolyte**
- A इलेक्ट्रोलाइट की प्रकृति
Concentration
- B संकेन्द्रण
Dilution of the solution
- C विलयन का पतला होना
Temperature
- D

तापमान

Correct Ans : B

Subject : Chemistry

Q.No: 30 Heat of reaction varies with temperature is given by which equation
2971203

अभिक्रिया की ऊष्मा ताप के साथ बदलती रहती है, यह किस समीकरण द्वारा दिया जाता है?

Hess's law of constant heat summation

A

हेस का स्थिर ऊष्मा योग का नियम

Arrhenius equation

B

अरहेनियस समीकरण

Second law of thermodynamics

C

उष्मागतिकी का दूसरा नियम

kirchoff's equation

D

किरचॉफ का समीकरण

Correct Ans : D

Subject : Chemistry

Q.No: 31 Taking reference from the Arrhenius equation, what is the characteristic of the plot of log k versus 1/T?
2971222

अरेनियस समीकरण से संदर्भ लेते हुए, लॉग k बनाम 1/T के प्लॉट की विशेषता क्या है?

A declining straight line

A

घटती हुई सीधी रेखा

An inclining straight line

B

एक आनत सीधी रेखा

A straight line parallel to the x-axis

C

एक्स-अक्ष के समानांतर एक सीधी रेखा

A straight line parallel to the y-axis

D

y-अक्ष के समानांतर एक सीधी रेखा

Correct Ans : A

Subject : Chemistry

Q.No: 32 According to the activated complex theory, the value of the rate constant is given by -
2971223

$$k = \frac{RT}{Nh} e^{-\Delta G^\ddagger/RT}$$

Which of the following can be concluded from this equation?

सक्रिय जटिल सिद्धांत के अनुसार, दर स्थिरांक का मान निम्न द्वारा दिया जाता है -

$$k = \frac{RT}{Nh} e^{-\Delta G^\ddagger/RT}$$

इस समीकरण से निम्नलिखित में से क्या निष्कर्ष निकाला जा सकता है?

A

The rate of reaction depends on the factor $\frac{RT}{Nh}$.

अभिक्रिया की दर $\frac{RT}{N_h}$ कारक पर निर्भर करती है।

The rate of reaction depends on the factors $\frac{RT}{N_h}$ and $e^{-\Delta G^\ddagger/RT}$.

B

अभिक्रिया की दर $\frac{RT}{N_h}$ और $e^{-\Delta G^\ddagger/RT}$ कारकों पर निर्भर करती है।

The rate of reaction will slow down with an increase in temperature.

C

तापमान में वृद्धि के साथ अभिक्रिया की दर धीमी हो जाएगी।

The rate of reaction will slow down with an increase in the free activation energy.

D

मुक्त सक्रियण ऊर्जा में वृद्धि के साथ अभिक्रिया की दर धीमी हो जाएगी।

Correct Ans : D

Subject : Chemistry

Q.No: 33 Which of the following is a consequence of lanthanoid contraction?
2971264

निम्नलिखित में से कौन-सा लैन्थेनाइड संकुचन का परिणाम है?

Increase in the basic strength of lanthanoid oxides with an increase in atomic numbers.

A

परमाणु क्रमांक में वृद्धि के साथ लैन्थेनाइड ऑक्साइड की मूल शक्ति में वृद्धि।

Decrease in electronegativity of trivalent ions.

B

त्रिसंयोजी आयनों की विद्युत ऋणात्मकता में कमी।

Exhibition of similar properties among all the lanthanoid elements.

C

सभी लैन्थेनाइड तत्वों के बीच समान गुण प्रदर्शित करना।

Increase in ionic size of the lanthanoid elements.

D

लैन्थेनाइड तत्वों के आयनिक आकार में वृद्धि।

Correct Ans : C

Subject : Chemistry

Q.No: 34 In the ion exchange method used to separate lanthanoids, the solution of several lanthanoid ions is dropped down a column of synthetic ion exchange resin. Then the ions are eluted from the column using a solution of citric acid and another component. What is that component?
2971265

लैन्थेनाइड्स को अलग करने के लिए इस्तेमाल की जाने वाली आयन एक्सचेंज विधि में, कई लैन्थेनाइड आयनों के घोल को सिंथेटिक आयन एक्सचेंज रेजिन के एक स्तंभ में गिरा दिया जाता है। फिर साइट्रिक एसिड और एक अन्य घटक के घोल का उपयोग करके आयनों को स्तंभ से अलग किया जाता है। वह घटक क्या है?

Ammonium nitrate

A

अमोनियम नाइट्रेट

Ammonium citrate

B

अमोनियम साइट्रेट

Ammonium acetate

C

अमोनियम असेटेट

Ammonium oxide

D

अमोनियम ऑक्साइड

Correct Ans : B

Subject : Chemistry

Q.No: 35 Benzene reacts with n-propyl chloride in the presence of anhydrous AlCl_3 to give predominantly :
2971323

n-प्रोपिल क्लोराइड निर्जल AlCl_3 की उपस्थिति में बेंजीन से क्रिया कर मुख्य उत्पाद देता है:

A n-Propylbenzene

B

n-प्रोपिल बेंजीन
Isopropylbenzene

C

आइसोप्रोपिल बेंजीन
3-Propyl-1-chlorobenzene

D

3-प्रोपिल-1-क्लोरोबेंजीन
No reaction

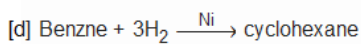
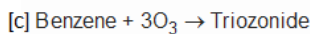
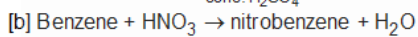
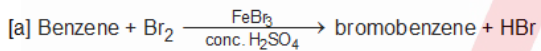
E

कोई अभिक्रिया नहीं होती

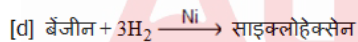
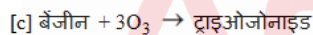
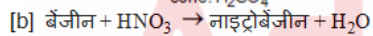
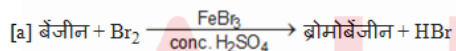
Correct Ans : B

Subject : Chemistry

Q.No: 36 Which of the following reactions of benzene does not account for the three 'C = C' bonds in the molecule—
2971324



बेंजीन की निम्न में से किस अभिक्रिया में इसके तीनों 'C = C' बन्धों का उपयोग नहीं होता है:



A a, c

B

a, c
b, d

C

b, d
b, c, d

D

b, c, d
a, b

E

a, b

Correct Ans : D

Subject : Chemistry

Q.No: 37 Which of the following is the correct sequence to form alcohols from the carbocation.
2971335

1. Nucleophilic attack of water on carbocation.
2. Deprotonation to form an alcohol.

3. Protonation of alkene to form carbocation by electrophilic attack of H_3O^+ .

उत्प्रेरक से अल्कोहल बनाने का सही क्रम निम्नलिखित में से कौन सा है?

- कार्बोकेशन पर पानी का न्यूक्लियोफिलिक हमला।
- अल्कोहल बनाने के लिए अवक्षेपण।
- H_3O^+ के इलेक्ट्रोफिलिक हमले द्वारा कार्बोकेशन बनाने के लिए एल्कीन का प्रोटोनेशन।

3, 1, 2

A

3, 1, 2

1, 2, 3

B

1, 2, 3

2, 3, 1

C

2, 3, 1

3, 2, 1

D

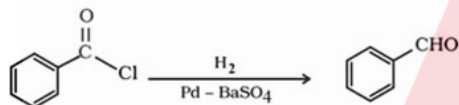
3, 2, 1

Correct Ans : A

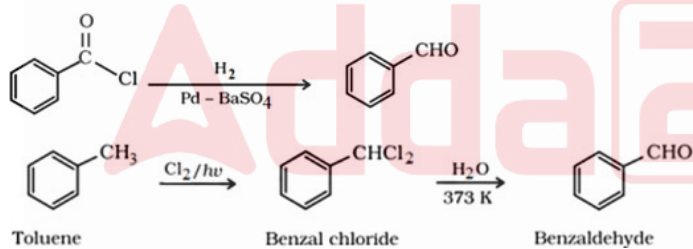
Subject : Chemistry

Q.No: 38 Which of the following is an Friedel-Crafts acylation reaction?
2971359

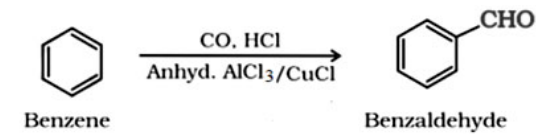
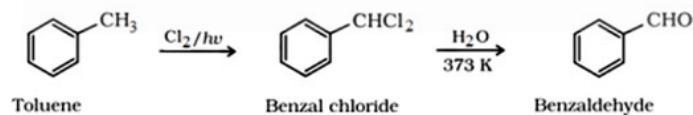
निम्नलिखित में से कौन सी फ्रीडेल-क्राफ्ट्स एसाइलेशन प्रतिक्रिया है?



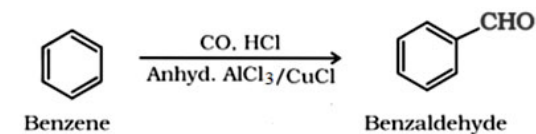
A

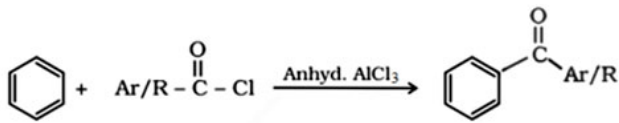


B

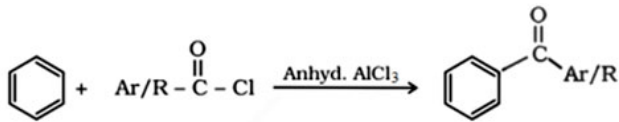


C





D



Correct Ans : D

Subject : Chemistry

Q.No: 39 Which molecules act as the intercellular messengers?
2971363

कौन से अणु अंतरकोशिकीय दूत के रूप में कार्य करते हैं?

Hormones

A

हार्मोन

RBC

B

आरबीसी

WBC

C

डब्ल्यूबीसी

HCL

D

एचसीएल

Correct Ans : A

Subject : Chemistry

Q.No: 40 With an increase in atomic number the melting point _____.
2971400

परमाणु संख्या में वृद्धि के साथ गलनांक _____ होता है। Options

Increases

A

बढ़ती है

Decreases

B

कम हो जाती है

Becomes 0

C

0 हो जाता है

Remains the same.

D

वैसा ही रहता है।

Correct Ans : B

Subject : Chemistry

Q.No: 41 Parturition is induced by complex:
2971586

विभाजन जटिल द्वारा प्रेरित है:

A

Biochemical mechanisms

जैव रासायनिक तंत्र

Neuroendocrine mechanisms

B

न्यूरोएंडोक्राइन तंत्र

Reflex action

C

प्रतिवर्ती क्रिया

Mechanical actions

D

यांत्रिक क्रियाएं

Correct Ans : **B**

Subject : **Biology**

Q.No: 42 Mother's milk during initial days of lactation is rich in _____ Antibodies.
2971587

स्तनपान के शुरुआती दिनों में माँ का दूध _____ एंटीबॉडी से भरपूर होता है।

IgA

A

IgA

IgM

B

IgM

IgG

C

IgG

IgE

D

IgE

Correct Ans : **A**

Subject : **Biology**

Q.No: 43 Cleavage found in mesolecithal egg is _____.
2971618

मेसोलेसिथल अंडे में पायी जाने वाली दरार _____ है।

Holoblastic and equal

A

होलोब्लास्टिक और समान

Holoblastic and unequal

B

होलोब्लास्टिक और असमान

Meroblastic

C

मेरोब्लास्टिक

Discoidal

D

डिस्कोइडल

Correct Ans : **B**

Subject : **Biology**

Q.No: 44 Ovulation in mammals is triggered by a surge of:
2971619

स्तनधारियों में ओव्यूलेशन की वृद्धि से शुरू होता है:

LH only

A

केवल एलएच (LH)

Estrogen only

B

केवल एस्ट्रोजन

FSH and LH both

C

एफएसएच (FSH) और एलएच (LH) दोनों

FSH only

D

केवल एफएसएच (FSH)

Correct Ans : **A**

Subject : **Biology**

Q.No: 45 Select the incorrect statement regarding to contraceptive methods.
2971655

गर्भनिरोधक विधियों के संबंध में गलत कथन का चयन करें

Spermicidal creams, jellies and foams decrease the contraceptive efficiency of condoms.

A

शुक्राणुनाशक क्रीम, जेली और फोम कंडोम की गर्भनिरोधक क्षमता को कम करते हैं।

If a woman desires a contraceptive method for a few months, she can use oral contraceptive pills.

B

यदि कोई महिला कुछ महीनों के लिए गर्भनिरोधक विधि चाहती है, तो वह मौखिक गर्भनिरोधक गोलियों का उपयोग कर सकती है।

Emergency contraceptive pills are effective up to the 72 hours of coitus.

C

आपातकालीन गर्भनिरोधक गोलियां सहवास के 72 घंटे तक प्रभावी होती हैं।

Nirodh is a contraceptive barrier method which also provide protection against STDs.

D

निरोध एक गर्भनिरोधक बाधा विधि है जो एसटीडी (STD) से भी सुरक्षा प्रदान करती है।

Correct Ans : **A**

Subject : **Biology**

Q.No: 46 Name the female condom introduced by Hindustan Latex and the female health company of England in India.
2971656

हिंदुस्तान लेटेक्स और भारत में इंग्लैंड की महिला स्वास्थ्य कंपनी द्वारा पेश किए गए महिला कंडोम का नाम बताइए।

Mala-D

A

माला-डी (D)

Lovenegen

B

लवनेजेन

Fermiderm

C

फर्मिडर्म

Femidom

D

फेमिडोम

Correct Ans : **D**

Subject : **Biology**

Q.No: 47 Which of the following contraceptive methods interfere with ovulation and prevent release of ova from the ovaries?
2971684

निम्नलिखित में से कौन सी गर्भनिरोधक विधि अन्दोत्सर्ग में बाधा डालती है और अंडाशय से डिंब को निकलने से रोकती है?

Diaphragms

A

डायाफ्राम

Copper T

B

कॉपर टी

Oral Contraceptive Pills

C

मौखिक गर्भनिरोधक गोलियां

Tubectomy

D

नालाच्छेदन

Correct Ans : C

Subject : **Biology**

Q.No: 48 Which one of the following shows analogous structures?
2971758

निम्नलिखित में से कौन सा अनुरूप संरचनाओं को दर्शाता है?

Flippers of dolphin and legs of horse

A

डॉल्फिन के फ्लिपर्स और घोड़े के पैर

Wings of bat and wings of pigeon

B

चमगादड़ के पंख और कबूतर के पंख

Wings of butterfly and wings of birds

C

तितली के पंख और पक्षियों के पंख

None

D

कोई भी नहीं

Correct Ans : B

Subject : **Biology**

Q.No: 49 Process where organism is not closely related, independently evolved similar traits as a result of having to adapt to similar environments is called as _____.
2971767

वह प्रक्रिया जहां जीव निकट से संबंधित नहीं हैं, समान वातावरण के अनुकूल होने के परिणामस्वरूप स्वतंत्र रूप से विकसित समान लक्षण _____ कहलाते हैं।

Divergent evolution

A

अपसारी विकास

Convergent evolution

B

अभिसरण विकास

Parallel evolution

C

समानांतर विकास

Saltation

D

लवणता

Correct Ans : B

Subject : **Biology**

Q.No: 50 Which of the following is known as malarial parasite?
2971782

निम्नलिखित में से किसे मलेरिया परजीवी के रूप में जाना जाता है?

- A **Bunyaviridae**
- B **बन्याविरिडे**
Plasmodium
- C **प्लाज्मोडियम**
Wuchereria
- D **टैनिया**
टीनिया

Correct Ans : B

Subject : **Biology**

Q.No: 51 'Cholera' is caused by _____.
2971783

'हैजा' _____ के कारण होता है।

- A **Virus**
वाइरस
Bacteria
- B **जीवाणु**
Fungi
- C **कवक**
Protozoan
- D **प्रोटोजोआ**

Correct Ans : B

Subject : **Biology**

Q.No: 52 Immunoglobulins which are present on the surface of B-lymphocytes?
2971821

इम्युनोग्लोबुलिन जो बी-लिम्फोसाइटों की सतह पर मौजूद हैं?

- A **IgI**
IgI
IgA
- B **IgA**
IgD
- C **IgD**
IgM
- D **IgM**

Correct Ans : D

Subject : **Biology**

Q.No: 53 IgA and IgG antibodies provide which of the following kinds of immunity to the infant or foetus?
2971822

IgA और IgG एंटीबॉडी शिशु या भ्रूण को निम्न में से किस प्रकार की प्रतिरक्षा प्रदान करते हैं?

Natural Active Immunity

A

प्राकृतिक सक्रिय प्रतिरक्षा

Natural Passive Immunity

B

प्राकृतिक निष्क्रिय प्रतिरक्षा

Artificial Immunity

C

कृत्रिम प्रतिरक्षा

Humoral Immunity

D

देहद्रवी प्रतिरक्षा

Correct Ans : **B**

Subject : **Biology**

Q.No: 54 Milk produced by first transgenic cow was enriched in _____.
2971838

पहली ट्रांसजेनिक गाय ने दूध का उत्पादन किया वह किस पोषण से युक्त था।

Reduced lactose

A

लैक्टोज की मात्रा कम

Human alpha-lactalbumin

B

मानव अल्फा लैक्टलबुमिन

Low cholestrol

C

कम कोलेस्ट्रॉल

High Vitamins

D

विटामिन की मात्रा अधिक

Correct Ans : **B**

Subject : **Biology**

Q.No: 55 The process which is responsible for fluctuation in population density is called _____.
2971844

निम्नलिखित में से कौन-सी प्रक्रिया जनसंख्या घनत्व में उतार-चढ़ाव के लिए उत्तरदायी है?

Mimicry

A

अनुकरण

Nativity

B

प्राकृतिकता

Difference

C

अन्तर

D

Age structure

आयु संरचना

Correct Ans : **B**Subject : **Biology**Q.No: 56 The main reason for decrease in the per capita income is _____.
2971845

निम्नलिखित में से कौन प्रति व्यक्ति आय में कमी का मुख्य कारण है?

Due to increase in gross national product

A

सकल राष्ट्रीय उत्पाद में वृद्धि के कारण

Due to lack of foreign investment policies

B

विदेशी निवेश नीतियों की कमी के कारण

Due to increase in population growth

C

जनसंख्या वृद्धि में वृद्धि के कारण

Due to equitable distribution of income

D

आय के समान वितरण के कारण

Correct Ans : **C**Subject : **Biology**Q.No: 57 A tree growing in a natural environment, represent what kind of growth curve?
2972000

प्राकृतिक वातावरण में उगने वाला एक पेड़ किस प्रकार के विकास वक्र का प्रतिनिधित्व करता है?

Linear

A

रैखिक

Sigmoid

B

अवग्रहाकार

J-shaped

C

J के आकार का

Double sigmoid

D

दोहरा अवग्रहाकार

Correct Ans : **B**Subject : **Biology**Q.No: 58 The fruit wall is also known as-
2972011

फल की दीवार को इस नाम से भी जाना जाता है-

Endocarp

A

एंडोकार्प

Plumule

B

प्रांकुर

C

Pericarp

पेरिकार्प
Epicarp

D

एपिकार्प

Correct Ans : **C**

Subject : **Biology**

Q.No: 59 Which of the following disorder is majorly caused due to cigarette smoking?
2972105

निम्नलिखित में से कौन सा विकार प्रमुख रूप से सिगरेट पीने के कारण होता है?

Emphysema

A

वातस्फीति

Asthma

B

दमा

Common cold

C

सामान्य जुकाम

Bronchitis

D

ब्रोंकाइटिस

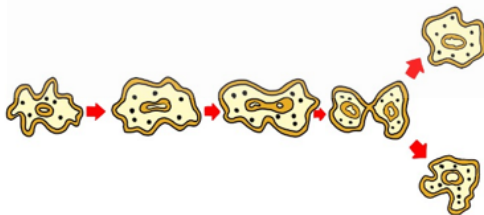
Correct Ans : **A**

Subject : **Biology**

Q.No: 60 Which process is shown in the following diagram -
2972106



निम्नलिखित चित्र में कौन सी प्रक्रिया दर्शाई गई है -



reproduction

A

प्रजनन

Excretion

B

मलत्याग

Digestion

C

पाचन

D

Respiration

शुसन

Correct Ans : **A**

Subject : **Biology**

Q.No: 61 Select the synonym of the given word.
2968636

Proliferation

A Expansion

B Contrast

C Admired

D Judgmental

Correct Ans : **A**

Subject : **General English**

Q.No: 62 Select the synonym of the given word.
2968637

Mulct

A Reserved

B Dawning

C Conscious

D Penalty

Correct Ans : **D**

Subject : **General English**

Q.No: 63 In the following question, some parts of the sentence may have errors. Find out which part of the sentence has an error and select the appropriate option. If a sentence is free from error, select No Error.
2968704

I found this toy while digging in the garden, but I don't know to who it belonged to.

A I found this toy while

B digging in the garden, but

C I don't know to who it belonged to.

D No error

Correct Ans : **C**

Subject : **General English**

Q.No: 64 In the following question, some parts of the sentence may have errors. Find out which part of the sentence has an error and select the appropriate option. If a sentence is free from error, select No Error.
2968705

There was a big argument about if it we should eat pizza or pasta.

A There was a big

B argument about if it we should

C eat pizza or pasta.

D No error

Correct Ans : **B**

Subject : **General English**

Q.No: 65 Choose the correct option to complete the following sentence.
2968724

The two European leaders _____ China to ease restrictions for Europeans wanting to travel to the country.

A urged

B was urged

C had been urge

D **was to urged**

Correct Ans : **A**

Subject : **General English**

Q.No: 66 Choose the correct option to complete the following sentence.
2968725

The investors have added up a big amount of money to the existing investment and _____ it sufficient.

A **was founding**

B **being found**

C **has finding**

D **found**

Correct Ans : **D**

Subject : **General English**

Q.No: 67 In the following question a sentence is given in Direct/Indirect speech. Out of the four alternatives choose the one which best expresses the same sentence in Indirect/Direct Speech.
2969037

The teacher said, "Why can't you come to school on time, Reema?"

A **The teacher asked Reema why she can't come to school on time.**

B **The teacher asked Reema why can't she come to school on time.**

C **The teacher asked Reema why couldn't she come to school on time.**

D **The teacher asked Reema why she couldn't come to school on time.**

Correct Ans : **D**

Subject : **General English**

Q.No: 68 In the following question a sentence is given in Direct/Indirect speech. Out of the four alternatives choose the one which best expresses the same sentence in Indirect/Direct Speech.
2969038

Rashmika said, "I have not seen my grandmother for a very long time."

A **Rashmika said that she has not been seen by her grandmother for a very long time.**

B **Rashmika said that she did not see her grandmother for a very long time.**

C **Rashmika said that she had not seen her grandmother for a very long time.**

D **Rashmika said that I have not seen my grandmother for a very long time.**

Correct Ans : **C**

Subject : **General English**

Q.No: 69 In the following question a sentence is given in Direct/Indirect speech. Out of the four alternatives choose the one which best expresses the same sentence in Indirect/Direct Speech.
2969039

"Soni, why haven't you had your bath till now?" said her mother angrily.

A **Soni's mother angrily asked her why she hadn't had her bath till then.**

B **Soni's mother angrily asked her that why she did not had her bath till then.**

C **Soni's mother angrily asked her why she did not have her bath till then.**

D **Soni's mother angrily asked her why she had not have her bath till then.**

Correct Ans : **A**

Subject : **General English**

Q.No: 70 In the following question, a sentence has been given in Direct/Indirect Speech. Out of the four alternatives suggested, select the one which best expresses the same sentence in Indirect/Direct Speech and select your answer.
2969178

He said to me, "Well done!"

A **He remarked with sadness that I have well done.**

B **He exclaimed with applause that I had done well.**

- C **He exclaimed with surprise that you were doing well.**
D **He expressed a surprise saying that it was done well.**

Correct Ans : **B**

Subject : **General English**

Q.No: 71 In the following question, a sentence has been given in Direct/Indirect Speech. Out of the four alternatives suggested, select the one which best expresses the same sentence in Indirect/Direct Speech and select your answer.

He said to me, "Let me go home."

- A **He requested me to let him go home.**
B **He requested to me let him go home.**
C **He suggested me to let him go home.**
D **He suggested to me to let him go home.**

Correct Ans : **B**

Subject : **General English**

Q.No: 72 In the following question, a sentence has been given in Direct/Indirect Speech. Out of the four alternatives suggested, select the one which best expresses the same sentence in Indirect/Direct Speech and select your answer.

He said, "Help! Help!"

- A **He screamed for me that help.**
B **He screamed that help help.**
C **He shouted for help.**
D **He has asked for help.**

Correct Ans : **C**

Subject : **General English**

Q.No: 73 In the following question, some parts of the sentence may have errors. Find out which part of the sentence has an error and select the appropriate option. If a sentence is free from error, select No Error.

A prisoner, especially a long term convict have to suffer most from emotional starvation.

- A **A prisoner, especially a long term convict**
B **have to suffer most**
C **from emotional starvation.**
D **No error**

Correct Ans : **B**

Subject : **General English**

Q.No: 74 Find the most appropriate option for the given blank space which can make the given sentence grammatically and contextually correct.

It was _____ that the money would ever be found again.

- A **major**
B **doubtful**
C **surely**
D **courage**

Correct Ans : **B**

Subject : **General English**

Q.No: 75 In the following question, a sentence has been given in Active voice/passive voice. Out of the four alternatives suggested, select the one which best expresses the same sentence in passive/active voice and mark your answer.

The assistant manager's bank account has been hacked.

- A **No one has hacked the assistant manager's bank account.**
B **Hacking has been done to the assistant manager's bank account.**

- C** Someone has hacked the assistant manager's bank account.
D Bank's account hacking has been done of the assistant manager.

Correct Ans : **C**

Subject : **General English**

Q.No: 76 In the following question, some parts of the sentence may have errors. Find out which part of the sentence has an error and select the appropriate option. If a sentence is free from error, select No Error.

- My hairs on the front part of my head has stopped growing and is falling out.
- A** My hairs on the front part of my head
B has stopped growing
C and is falling out.
D No error

Correct Ans : **A**

Subject : **General English**

Q.No: 77 Directions: In the following questions, there are four different words out of which one is correctly spelt. Find the correctly spelt word as your answer.

- A** manoeuvre
B maneuver
C manouvre
D maneouvre

Correct Ans : **A**

Subject : **General English**

Q.No: 78 Directions: Each question has a sentence with one word underlined. Identify the synonym of the underlined word from among the four alternatives and mark its number as answer.

- The speech of the opposition leader on the education bill was a diatribe against the Chief Minister.
- A** accusation
B insult
C criticism
D disparagement

Correct Ans : **C**

Subject : **General English**

Q.No: 79 Directions: Each question has a sentence with one word underlined. Identify the synonym of the underlined word from among the four alternatives and mark its number as answer.

- The actor's sitting room was luxurious and flamboyant.
- A** costly
B congested
C ostentatious
D elevated.

Correct Ans : **C**

Subject : **General English**

Q.No: 80 Which of the following is the MOST SIMILAR in meaning to the given word?

- Plaintive
- A** Lambaste
B Oppugn
C Accolade
D Wistful

Correct Ans : **D**

Subject : **General English**

Q.No: 81 In which state is the Kaziranga National Park situated?
2969428

काजीरंगा राष्ट्रीय उद्यान किस राज्य में स्थित है?

Odisha

A

ओडिशा

West Bengal

B

पश्चिम बंगाल

Assam

C

असम

Arunachal Pradesh

D

अरुणाचल प्रदेश

Correct Ans : **C**

Subject : **General Knowledge**

Q.No: 82 Which of the following dynasties does Mihir Bhoja belong to?
2969503

मिहिर भोज निम्नलिखित में से किस राजवंश से संबंधित है?

Palas

A

पाल

Senas

B

सेन

Pratiharas

C

प्रतिहार

Rashtrakutas

D

राष्ट्रकुट

Correct Ans : **C**

Subject : **General Knowledge**

Q.No: 83 Who out of the following Mughal emperors was also called the Architect King?
2969504

निम्नलिखित में से किस मुगल सम्राट को वास्तुकार राजा भी कहा जाता था?

Aurangazeb

A

औरंगजेब

Akbar

B

अकबर

Jehangir

C

जहाँगीर

D

Shah Jahan

शाहजहाँ

Correct Ans : **D**

Subject : **General Knowledge**

Q.No: 84 What does the I in MICR stand for?
2969543

MICR में I का पूर्ण क्या है?

Indian

A

इंडियन

Integrated

B

इटीग्रेटेड

Inclusive

C

इक्लूसिव

Ink

D

इंक

Correct Ans : **D**

Subject : **General Knowledge**

Q.No: 85 Which country won the Men's AFC U-23 Asian Cup for the second time in May 2024?
2970078

मई 2024 में दूसरी बार पुरुषों का AFC U-23 एशियाई कप किस देश ने जीता?

Japan

A

जापान

United States

B

संयुक्त राज्य अमेरिका

France

C

फ्रांस

Russia

D

रूस

Correct Ans : **A**

Subject : **General Knowledge**

Q.No: 86 Who took oath as the 14th President of Pakistan in March 2024?
2970085

मार्च 2024 में पाकिस्तान के 14वें राष्ट्रपति के रूप में किसने शपथ ली?

Maryam Sharif

A

मरियम शरीफ

Asif Ali Zardari

B

आसिफ अली जरदारी

C

Nawaz Sharif

नवाज शरीफ
Mufti Abdullah

D

मुफ्ती अब्दुल्ला

Correct Ans : **B**

Subject : **General Knowledge**

Q.No: 87 Who was awarded the first prize at the National Youth Parliament Festival in March 2024?
2970086

मार्च 2024 में राष्ट्रीय युवा संसद समारोह में प्रथम पुरस्कार से किसे सम्मानित किया गया?

Neel Madhav

A

नील माधव
Yatin Bhaskar Duggal

B

यतिन भास्कर दुग्गल
Kanishka Sharma

C

कनिष्क शर्मा
Alishan Jafri

D

अलीशान जाफ़री

Correct Ans : **B**

Subject : **General Knowledge**

Q.No: 88 Which country is to host the AFC Women's Asian Cup 2026?
2970103

एएफसी महिला एशियाई कप 2026 की मेजबानी कौन सा देश करेगा?

Australia

A

ऑस्ट्रेलिया
Japan

B

जापान
United States

C

संयुक्त राज्य अमेरिका
Germany

D

जर्मनी

Correct Ans : **A**

Subject : **General Knowledge**

Q.No: 89 Who has been elected as the new President of Vietnam in May 2024?
2970104

मई 2024 में वियतनाम के नए राष्ट्रपति के रूप में किसे चुना गया है?

To Lam

A

टो लाम

B

Adam Phuc

एडम फुक

Phạm Minh Chính

C

फाम मिन्ह चीन्ह

Nguyen Dũng

D

गुयेन डुंग

Correct Ans : **A**

Subject : **General Knowledge**

Q.No: 90 Who received the Times Power Icon 2024 Award in March 2024?
2970118

मार्च 2024 में टाइम्स पावर आइकन 2024 पुरस्कार किसे मिला?

Vijay Jain

A

विजय जैन

Ramesh Kumar

B

रमेश कुमार

Neha Sharma

C

नेहा शर्मा

Suresh Patel

D

सुरेश पटेल

Correct Ans : **A**

Subject : **General Knowledge**

Q.No: 91 Who has been named as the new Ambassador of India to Myanmar, in March 2024?
2970179

मार्च 2024 में म्यांमार में भारत के नए राजदूत के रूप में किसे नामित किया गया है?

Abhay Thakur

A

अभय ठाकुर

Vinay Saxena

B

विनय सक्सेना

Jatin tiwari

C

जतिन तिवारी

Syed Akbaruddin

D

सैयद अकबरुद्दीन

Correct Ans : **A**

Subject : **General Knowledge**

Q.No: 92 In March 2024, who inaugurated the regional airline service Fly91?
2970182

मार्च 2024 में क्षेत्रीय एयरलाइन सेवा Fly91 का उद्घाटन किसने किया?

A

Amit Shah

अमित शाह
Suresh Prabhu

B

सुरेश प्रभु
Hardeep Singh puri

C

हरदीप सिंह पुरी
Jyotiraditya Scindia

D

ज्योतिरादित्य सिंधिया

Correct Ans : D

Subject : General Knowledge

Q.No: 93 Which state police launched the digital platform 'Trinetra' App 2.0 in March 2024?
2970201

मार्च 2024 में किस राज्य की पुलिस ने डिजिटल प्लेटफॉर्म 'त्रिनेत्र' ऐप 2.0 लॉन्च किया?

Himachal Pradesh

A

हिमाचल प्रदेश
Karnataka

B

कर्नाटक
Uttar Pradesh

C

उत्तर प्रदेश
Haryana

D

हरियाणा

Correct Ans : C

Subject : General Knowledge

Q.No: 94 Which of the following insurance company launches 'Sampoorna Raksha Promise' product in August 2024?
2970202

निम्नलिखित में से किस बीमा कंपनी ने अगस्त 2024 में 'संपूर्ण रक्षा प्रॉमिस' प्रोडक्ट लॉन्च किया?

Tata AIA Life Insurance

A

टाटा एआईए लाइफ इंश्योरेंस
Life Insurance Corporation of India

B

भारतीय जीवन बीमा निगम
Bajaj Allianz Life Insurance

C

बजाज आलियांज लाइफ इंश्योरेंस
Kotak Mahindra Life Insurance

D

कोटक महिंद्रा लाइफ इंश्योरेंस

Correct Ans : A

Subject : General Knowledge

Q.No: 95 Who out of the following inaugurated the 3rd Voice of Global South Summit on in August 2024?
2970218

अगस्त 2024 में निम्नलिखित में से किसने तीसरे वॉइस ऑफ ग्लोबल साउथ शिखर सम्मेलन का उद्घाटन किया?

Amit Shah

A

अमित शाह

Dharmendra Pradhan

B

धर्मेंद्र प्रधान

Narendra Modi

C

नरेंद्र मोदी

Arjun Ram Meghwal

D

अर्जुन राम मेघवाल

Correct Ans : C

Subject : **General Knowledge**

Q.No: 96 Patalpani Waterfall is located in which of the following district of Madhya Pradesh?
2970475

पातालपानी जलप्रपात मध्य प्रदेश के निम्नलिखित में से किस जिले में स्थित है?

Indore

A

इंदौर

Sagar

B

सागर

Betul

C

बैतूल

Sehore

D

सीहोर

Correct Ans : A

Subject : **General Knowledge**

Q.No: 97 Mandideep fall under which district of Madhya Pradesh?
2970484

मंडीदीप मध्य प्रदेश के किस जिले के अंतर्गत आता है?

Raisen

A

रायसेन

Bhopal

B

भोपाल

Narmadapuram

C

नर्मदापुरम

Sehore

D

सीहोर

Correct Ans : A

Subject : **General Knowledge**

Q.No: 98 Pashupatinath temple is situated in which of the following districts of Madhya Pradesh?
2970485

पशुपतिनाथ मंदिर मध्य प्रदेश के निम्नलिखित में से किस जिले में स्थित है?

Indore

A

इंदौर

Sagar

B

सागर

Mandsaur

C

मन्दसौर

Gwalior

D

ग्वालियर

Correct Ans : C

Subject : **General Knowledge**

Q.No: 99 Chitrakoot dham is located in which of the following districts of Madhya Pradesh?
2970495

चित्रकोट/चित्रकूट धाम मध्य प्रदेश के निम्नलिखित में से किस जिले में स्थित है?

Seoni

A

सिवनी

Sagar

B

सागर

Satna

C

सतना

Sehore

D

सीहोर

Correct Ans : C

Subject : **General Knowledge**

Q.No: 100 Multai city is situated on the bank of which river?
2970515

मुलताई नगर किस नदी के किनारे पर बसा हुआ है?

Narmada River

A

नर्मदा नदी

Chambal River

B

चंबल नदी

Tapti River

C

ताप्ती नदी

Betwa River

D

बेतवा नदी

Correct Ans : C

Test

Prime

By Adda247

Previous Year Papers PDF

PRACTICE MORE, SCORE HIGHER!



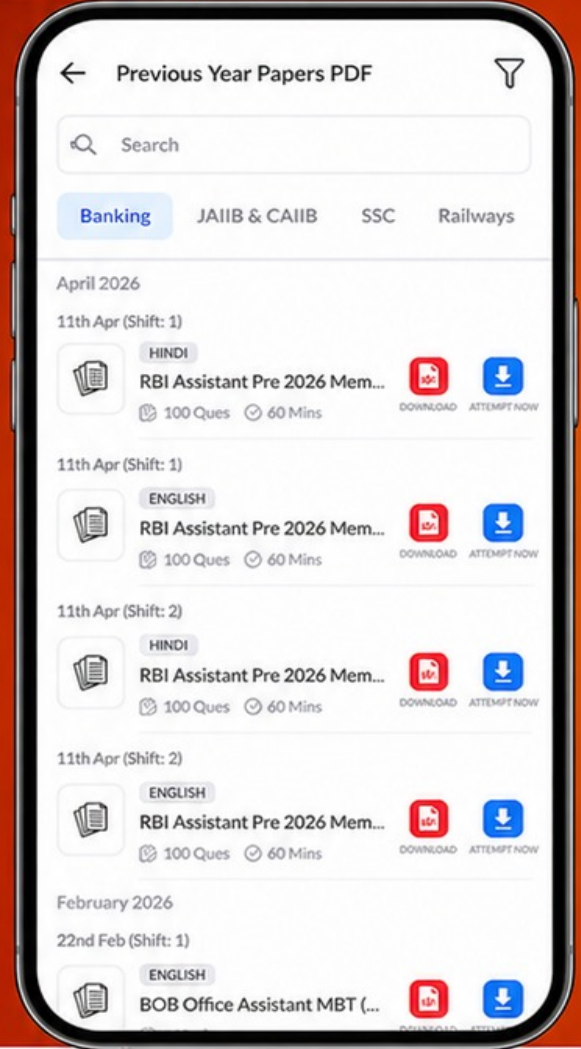
Free
25,000+
PDF's

High-Quality | Exam-Wise | Updated Regularly

ATTEMPT AS
MOCK



Turn PDFs into real exam experience.
Analyze. Improve. Succeed.



Topic-wise & Exam-wise PDFs



Download & Study Offline



Attempt as Mock & Track Score



Smart Analysis & Performance

AVAILABLE IN



Banking



SSC



Railway



Teaching



UGC



Agriculture



Nursing



Bihar



UP



Punjab



WB



Odisha



TN



AP & Telangana



Haryana



DOWNLOAD THE APP



Subject : **General Knowledge**

