



MPESB 2024
Pre-Nursing Selection Test (PNST) - 2024 and General Nursing and Midwifery
Training Selection Test (GNMTST) 2024 - Reports

View Challenged Items/
शिकायती प्रश्न देखें

View Report

View QP

View Candidate Response

Print Objection

View Candidate Question

Extra Questions Report1

Extra Questions Report2

Moderator
logged in. [
Logout]

[Print](#)

Testdate

12 Sep 2024 ▼

TestSlot

Shift 2 ▼

Submit

Q.No: 1 I ampere current flows in a long solenoid with n turns per meter. What is the magnetic field at the ends of the solenoid?
2972221

n फेरे प्रति मीटर वाली एक लम्बी परिनलिका में I एम्पियर धारा प्रवाहित होती है परिनलिका के सिरों पर चुम्बकीय क्षेत्र क्या है?

$$\frac{\mu_0 n I}{2}$$

A

$$\frac{\mu_0 n I}{2}$$

$$\mu_0 n I$$

B

$$\mu_0 n I$$

Zero

C

शून्य

$$2\mu_0 n I$$

D

$$2\mu_0 n I$$

Correct Ans : A

Subject : Physics

Q.No: 2 At which place, earth's magnetism becomes horizontal
2972344

किस स्थान पर पृथ्वी का चुम्बकत्व क्षैतिज हो जात है -

Magnetic pole

A

चुम्बकीय ध्रुव

Geographical pole

B

भौगोलीय ध्रुव

Magnetic meridian

C

चुम्बकीय मेरिडियन

Magnetic equator

D

चुम्बकीय भूमध्य रेखा

Correct Ans : D

Subject : Physics

Q.No: 3 The resistance of a wire is R. If the length of the wire is doubled by stretching, then the new resistance will be -
2972377

एक तार का प्रतिरोध R है। यदि तार की लंबाई को खींचकर दो गुना कर दिया जाय तो नया प्रतिरोध होगा-

A

2R

Test
Prime

By Adda247

ALL EXAMS, ONE SUBSCRIPTION



Test. Analyze. Improve. Repeat.



Don't just **prepare**. **Perform**.

Test Prime — built only for mock tests.



1,50,000+
Mock Tests



25,000+
Previous Year Papers



800+
Exam Covered



500% Refund
on Selection



5 lakh+
Free Quizzes



Daily
Free PDFs



Job Alerts
Stay Updated

- Multilingual
- Detailed Solution
- Strong and Weak Areas



**All India
Rankings**

Compete with lakhs.
Rank. Improve. Repeat.



← Adda247 test prime

Rating ▾

Editors' choice

New



Adda247 Test Prime
Adda Education • Education
📌 Installed



DOWNLOAD THE APP



- 2R
4R
- B**
- 4R
R
- C
- R
 $\frac{R}{4}$
- D
- $\frac{R}{4}$

Correct Ans : **B**

Subject : **Physics**

Q.No: 4 What will be the wavelength of the radiation emitted when the electron in hydrogen atom makes transition from $n = \infty$ to $n = 3$ orbit?
2972384

- जब हाइड्रोजन परमाणु में इलेक्ट्रॉन $n = \infty$ से $n = 3$ कक्षा में संक्रमण करता है तो उत्सर्जित विकिरण की तरंग दैर्घ्य क्या होगी?
- 700 nm**
- A
- 700 नैनोमीटर**
822.51 nm
- B**
- 822.51 नैनोमीटर**
925 nm
- C
- 925 नैनोमीटर**
715 nm
- D
- 715 नैनोमीटर**

Correct Ans : **B**

Subject : **Physics**

Q.No: 5 What is the approximate ratio of impurity atoms to pure semiconductor atoms in extrinsic P and N-type semiconductor materials?
2972385

- बाह्य P और N-प्रकार के अर्धचालक पदार्थों में अशुद्धता परमाणुओं का शुद्ध अर्धचालक परमाणुओं से अनुपात लगभग क्या होता है?
- 1**
- A
- 1**
 10^{-4}
- B
- 10^{-4}
 10^{-9}
- C**
- 10^{-9}
 10^{-7}
- D
- 10^{-7}

Correct Ans : **C**

Subject : **Physics**

Q.No: 6
2972402 A potentiometer wire of length L and resistance 10Ω is connected in series with a battery of emf 2.5 V and a resistance in its primary circuit. The null point corresponding to a cell of e.m.f 1 V is obtained at a distance $L/2$. If the resistance in the primary circuit is doubled then the position of new null point will be.

एक पोटेंशियोमीटर तार जिसकी लम्बाई L और प्रतिरोध 10Ω है, श्रेणी में 2.5 V विद्युत वाहक बल वाली बैटरी से जुड़ा है, और एक प्रतिरोध से अपने प्रारम्भिक सर्किट में विद्युत वाहक बल 1 V के संगत नल बिन्दु (नल पॉइंट) $L/2$ दूरी पर है। यदि प्रारम्भिक सर्किट में प्रतिरोध को दोगुना कर दिया जाये तो नई नल पॉइंट की स्थिति होगी -

- A
0.4 L
0.5 L
- B
0.5 L
0.6 L
- C
0.6 L
0.8 L
- D
0.8 L

Correct Ans : C

Subject : Physics

Q.No: 7
2972403 Equal currents are passing through two very long and straight parallel wires in the same directions. They will

दो बहुत लम्बे और सीधे समांतर तारों के एक ही दिशा में समान धारा वह रही है वे-

- A
Repel each other
प्रतिकर्षित होंगे!
Attract each other.
- B
आकर्षित होंगे!
Lean towards each other
- C
एक दूसरे की तरफ झुकेंगे!
Neither attract nor repel each other
- D
न तो आकर्षित और न ही विकर्षित होंगे!

Correct Ans : B

Subject : Physics

Q.No: 8
2972414 When light waves travels from one medium to the other of which the refractive index is different. Then which of the following will change?

जब प्रकाश की तरंग को एक माध्यम से दूसरे माध्यम में भेजा जाये, जिनके अपवर्तनांक भिन्न है तो निम्नलिखित में से क्या बदलेगा?

- A
Frequency wave length and velocity
आवृत्ति, तरंगदैर्घ्य और वेग
Frequency and wave length
- B
आवृत्ति और तरंगदैर्घ्य
Frequency and velocity
- C

आवृत्ति और वेग

Wavelength and velocity

D

तरंगदैर्घ्य और वेग

Correct Ans : D

Subject : Physics

Q.No: 9 An x-ray tube is operated at 50 kV. The minimum wavelength produced is:
2972481

एक x - ray ट्यूब 50 kV पर कार्य करती है। उत्पन्न होने वाली निम्नतम तरंगदैर्घ्य है

0.5Å

A

0.5Å

0.75Å

B

0.75Å

0.25Å

C

0.25Å

1 Å

D

1 Å

Correct Ans : C

Subject : Physics

Q.No: 10 The minimum wavelength of x rays produced by electrons accelerated by a potential difference of volts is equal to-
2972498

x किरणें जो उत्पन्न होती हैं उनका निम्नतम तरंगदैर्घ्य त्वरित इलेक्ट्रॉन के विभवान्तर जो कि वोल्ट्स में है, के बराबर है

$\frac{ev}{hc}$

A

$\frac{eh}{cv}$

B

$\frac{eh}{cv}$

$\frac{hc}{ev}$

C

$\frac{hc}{ev}$

$\frac{cv}{eh}$

D

$\frac{cv}{eh}$

Correct Ans : C

Subject : Physics

Q.No: 11 2972552 The number density of electrons and holes in pure silicon at 27°C are equal and its value is $2.0 \times 10^{16} \text{ m}^{-3}$. On doping with indium the hole density increases to $4.5 \times 10^{22} \text{ m}^{-3}$, the electron density in doped silicon is-

27° सेल्सियस ताप पर, शुद्ध सिलिकॉन में इलेक्ट्रॉन व होल की संख्या घनत्व समान है, और इसका मान $2.0 \times 10^{16} \text{ मी}^{-3}$ है। इंडियम मिलाने पर हो घनत्व $4.5 \times 10^{22} \text{ मी}^{-3}$ तक बढ़ता है। तब डोपड सिलिकॉन में इलेक्ट्रॉन घनत्व क्या है?

$10 \times 10^9 \text{ m}^{-3}$

A

$10 \times 10^9 \text{ m}^{-3}$

$8.89 \times 10^9 \text{ m}^{-3}$

B

$8.89 \times 10^9 \text{ m}^{-3}$

$11 \times 10^9 \text{ m}^{-3}$

C

$11 \times 10^9 \text{ m}^{-3}$

$16.78 \times 10^9 \text{ m}^{-3}$

D

$16.78 \times 10^9 \text{ m}^{-3}$

Correct Ans : B

Subject : Physics

Q.No: 12 2972694 Momentum of a photon of wavelength λ is

λ तरंगदैर्घ्य वाले फोटोन का संवेग है -

$\frac{h}{\lambda}$

A

$\frac{h}{\lambda}$

Zero

B

शून्य

$\frac{h\lambda}{c^2}$

C

$\frac{h\lambda}{c^2}$

$\frac{h\lambda}{c}$

D

$\frac{h\lambda}{c}$

Correct Ans : A

Subject : Physics

Q.No: 13 2972707 In Bohr's model, what role does the principal quantum number (n) play?

बोह के मॉडल में, प्रमुख क्वांटम संख्या (n) क्या भूमिका निभाती है?

It determines the shape of the electron orbit.

A

यह इलेक्ट्रॉन कक्षा का आकार निर्धारित करता है।

It specifies the orientation of the electron's angular momentum.

B

यह इलेक्ट्रॉन के कोणीय संवेग के अभिविन्यास को निर्दिष्ट करता है।

It quantizes the angular momentum of the electron.

C

यह इलेक्ट्रॉन की कोणीय संवेग को मापता है।

It defines the size and energy of the electron orbit.

D

यह इलेक्ट्रॉन कक्षा के आकार और ऊर्जा को परिभाषित करता है।

Correct Ans : D

Subject : Physics

Q.No: 14 On converting 1 1 1 0 into decimal number will give value:
2972737

1 1 1 0 को दशमिक संख्या पद्धति में मान होगा:

11

A

11

12

B

12

13

C

13

14

D

14

Correct Ans : D

Subject : Physics

Q.No: 15 There are two electric dipoles inside a hollow spherical conductor. Net flux coming out through conductor is -
2972762

एक खोखले गोलीय चालक के अंदर दो वैद्युत द्विध्रुव हैं। गोले से बाहर आने वाले परिणामी फ्लक्स का मान क्या होगा -

$\frac{q}{\epsilon_0}$

A

$\frac{q}{\epsilon_0}$

$\frac{2q}{\epsilon_0}$

B

$\frac{2q}{\epsilon_0}$

$\frac{3q}{\epsilon_0}$

C

$\frac{3q}{\epsilon_0}$

Zero

D

शून्य

Correct Ans : D

Subject : Physics

Q.No: 16 What pattern do the magnetic field lines around a wire carrying electric current form?
2972769

विद्युत धारा प्रवाहित करने वाले तार के चारों ओर चुंबकीय क्षेत्र रेखाएँ किस पैटर्न का निर्माण करती हैं?

Straight lines

A

सीधी रेखाएँ

Concentric circles

B

संकेन्द्रित वृत्त

Elliptical shapes

C

अण्डाकार आकृतियाँ

Zigzag lines

D

टेढ़ी-मेढ़ी रेखाएँ

Correct Ans : B

Subject : Physics

Q.No: 17 What phenomenon does a generator rely on to produce electricity?
2972770

बिजली उत्पन्न करने के लिए जनरेटर किस घटना पर निर्भर करता है?

Electrostatic induction

A

इलेक्ट्रोस्टैटिक प्रेरण

Electromagnetic induction

B

विद्युत चुंबकीय प्रेरण

Photoelectric effect

C

फोटोइलेक्ट्रिक प्रभाव

Thermoelectric effect

D

थर्मोइलेक्ट्रिक प्रभाव

Correct Ans : B

Subject : Physics

Q.No: 18 Why do magnetic field lines not intersect?
2972777

चुंबकीय क्षेत्र रेखाएँ प्रतिच्छेद क्यों नहीं करती?

Because of the unique magnetic properties of the material

A

मटेरियल के अद्वितीय चुंबकीय गुणों के कारण

Because they are infinitely long

B

क्योंकि वे अनंत रूप से लंबे होते हैं

C

Because the direction of the magnetic field would not be unique at the point of intersection

क्योंकि प्रतिच्छेदन बिंदु पर चुंबकीय क्षेत्र की दिशा अद्वितीय नहीं होगी

Because they repel each other

D

क्योंकि वे एक दूसरे को प्रतिकर्षित करते हैं

Correct Ans : C

Subject : Physics

Q.No: 19 Ratio of Angular momentum in 3rd orbit to 1st orbit in a Hydrogen atom is :
2972803

हाइड्रोजन अणु के लिये तृतीय कक्षा एवं प्रथम कक्षा में कोणीय संवेग का अनुपात होगा :

9 : 1

A

9 : 1

1 : 9

B

1 : 9

3 : 1

C

3 : 1

1 : 3

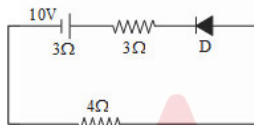
D

1 : 3

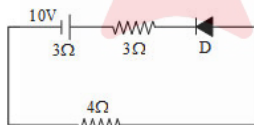
Correct Ans : C

Subject : Physics

Q.No: 20 In the given circuit, diode D is ideal. The potential difference across 4 Ω resistance is -
2972939



दिये गये परिपथ में डायोड D आदर्श है। 4Ω प्रतिरोध के सिरों का विभवान्तर है-



10 V

A

10 V

5 V

B

5 V

4 V

C

4 V

None of the given option

D

दिए गए विकल्पों में से कोई नहीं

Correct Ans : A

Subject : Physics

Q.No: 21 What is the characteristic of the compound, sulfanilic acid, formed by the sulfonation of aniline?
2970947

ऐनिलीन के सल्फोनीकरण से बनने वाले सल्फ़ानिलिक अम्ल यौगिक का क्या अभिलक्षण है?

It is soluble in organic solvents.

A

यह कार्बनिक सॉल्वेंट्स में घुलनशील है।

It melts on being heated.

B

गर्म करने पर यह पिघल जाता है।

It is soluble in aqueous bases.

C

यह जलीय क्षारों में घुलनशील है।

It is soluble in aqueous acids.

D

यह जलीय अम्लों में घुलनशील है।

Correct Ans : C

Subject : Chemistry

Q.No: 22 The optical isomerism is shown by -
2970986

प्रकाशिक समावयवता किसके द्वारा प्रदर्शित होती है -

Oxilic acid

A

ऑक्सिलिक अम्ल

Benzoic acid

B

बेन्जोइक अम्ल

Acetic acid

C

ऐसीटिक अम्ल

Lactic acid

D

लेक्टिक अम्ल

Correct Ans : D

Subject : Chemistry

Q.No: 23 Two molecules of an aldehyde reacts with a concentrated solution of NaOH and produces one molecule of an alcohol and acid each, which one is the aldehyde :
2970992

एल्डिहाइड के दो अणु NaOH के सान्द्र विलयन के साथ क्रिया करते हैं और एल्कोहॉल व अम्ल का एक-एक अणु बनाते हैं तो वह एल्डिहाइड होगा:

Acetaldehyde

A

एसीटैल्डिहाइड

Formaldehyde

B

फॉर्मैल्डिहाइड

Propionaldehyde

C

प्रोपियोनेल्डिहाइड

Butyraldehyde

D

ब्यूटायरेल्डिहाइड

Correct Ans : B

Subject : **Chemistry**

Q.No: 24 Which of the following compounds forms the compounds belonging to the carbohydrate family on keeping it in the aqueous solution of barium hydroxide?
2970994

निम्नलिखित में से किसके जलीय विलयन में बेरियम हाइड्रॉक्साइड का जलीय विलयन मिला कर रख देने पर कार्बोहाइड्रेट वर्ग के यौगिक बनते हैं?

Benzaldehyde

A

बेन्ज़ैल्डिहाइड

Formaldehyde

B

फॉर्मैल्डिहाइड

Acetaldehyde

C

ऐसीटैल्डिहाइड

Acetone

D

ऐसीटोन

Correct Ans : **B**

Subject : **Chemistry**

Q.No: 25 The product formed by the reaction of an aldehyde with a primary amine is
2971023

प्राथमिक ऐमीन के साथ एल्डिहाइड की अभिक्रिया से बनने वाला उत्पाद है:

Schiff base

A

शिफ़बेस

Ketone

B

कीटोन

Carboxylic acid

C

कार्बोक्सिलिक अम्ल

Aromatic acid

D

एरोमेटिक अम्ल

Correct Ans : **A**

Subject : **Chemistry**

Q.No: 26 In the Williamson synthesis of ethers given by the general equation :
2971107 $R-X + R'ONa \longrightarrow R-O-R'$ the yield from R-X follows the sequence :

विलियमसन संश्लेषण द्वारा ईथर बनने की सामान्य अभिक्रिया निम्नलिखित है

$R-X + R'ONa \longrightarrow R-O-R'$ विभिन्न R-X द्वारा उत्पाद की लब्धि का क्रम है

$CH_3 > 1^\circ > 2^\circ > 3^\circ$

A

$CH_3 > 1^\circ > 2^\circ > 3^\circ$

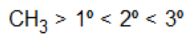
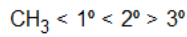
$CH_3 < 1^\circ < 2^\circ < 3^\circ$

B

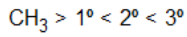
$CH_3 < 1^\circ < 2^\circ < 3^\circ$

C

$CH_3 < 1^\circ < 2^\circ > 3^\circ$



D



Correct Ans : **A**

Subject : **Chemistry**

Q.No: 27 Lucas reagent is:
2971111

ल्यूकास अभिकर्मक है:

Conc. HCl and anhydrous ZnCl_2

A

सान्द्र HCl और निर्जल ZnCl_2

Conc. HCl and hydrous ZnCl_2

B

सान्द्र HCl और जलीय ZnCl_2

Conc. HNO_3 and hydrous ZnCl_2

C

सान्द्र HNO_3 और जलीय ZnCl_2

Conc. HNO_3 and anhydrous ZnCl_2

D

सान्द्र HNO_3 और निर्जल ZnCl_2

Correct Ans : **A**

Subject : **Chemistry**

Q.No: 28 Among the following compounds the most acidic is?
2971127

निम्नलिखित यौगिकों में सबसे अधिक अम्लीय है?

p- Nitrophenol

A

p-नाइट्रोफेनोल

p-Hydroxy benzoic acid

B

p-हाइड्रॉक्सी बेजोइक अम्ल

o-Hydroxy benzoic acid

C

o-हाइड्रॉक्सी बेजोइक अम्ल

p- Toluic acid

D

p- टोल्यूइक अम्ल

Correct Ans : **C**

Subject : **Chemistry**

Q.No: 29 Electrolysis of molten anhydrous calcium chlorides produces-
2971140

गलित निर्जलीय कैल्शियम क्लोराइड का विद्युत अपघटन करने पर बनता है-

A

Calcium

कैल्शियम

Sulphur

B

सल्फर

Phosphorous

C

फॉस्फोरस

Sodium

D

सोडियम

Correct Ans : **A**Subject : **Chemistry**Q.No: 30
2971202 Heat change for the reaction- $H_2O(l) \rightarrow H_2O(g)$ is called :-

अभिक्रिया के लिए ऊष्मा परिवर्तन

 $H_2O(l) \rightarrow H_2O(g)$ कहलाता है :-**Heat of formation**

A

सम्भवन ऊष्मा

Heat of reaction

B

अभिक्रिया की ऊष्मा

Heat of evaporation

C

वाष्पीकरण की ऊष्मा

Heat of condensation

D

संक्षेपण की ऊष्मा

Correct Ans : **C**Subject : **Chemistry**Q.No: 31
2971220 What is the relationship between the half-life period and a second-order reaction?

अर्ध-आयुकाल और द्वितीय कोटि की अभिक्रिया के बीच क्या संबंध है?

Half-life period \propto initial concentration

A

आधा जीवन समय \propto प्रारंभिक एकाग्रता**Half-life period \propto (initial concentration)²**

B

आधा जीवन काल \propto (प्रारंभिक एकाग्रता)²**Half-life period \propto 1/initial concentration**

C

आधा जीवन काल \propto 1/प्रारंभिक एकाग्रता

D

Half-life period \propto 1/(initial concentration)²

आधा जीवन काल $\propto 1/(\text{प्रारंभिक एकाग्रता})^2$

Correct Ans : C

Subject : Chemistry

Q.No: 32 Using which of the following methods, substitution and graphical techniques are employed to determine the order of a reaction?
2971221

प्रतिक्रिया के क्रम को निर्धारित करने के लिए निम्नलिखित में से किस विधि का उपयोग करके प्रतिस्थापन और ग्राफिकल तकनीकों का उपयोग किया जाता है?

Integral rate equation method

A

इंटीग्रल रेट समीकरण विधि

Differential rate equation method

B

विभेदक दर समीकरण विधि

Fractional change (half-life) method

C

भिन्नात्मक परिवर्तन (अर्ध-आयु) विधि

Ostwald's dilution method

D

ओस्टवाल्ड तनुकरण विधि

Correct Ans : A

Subject : Chemistry

Q.No: 33 Which of the following d-block elements exhibits a maximum oxidation state of +7?
2971262

निम्नलिखित में से कौन सा डी-ब्लॉक तत्व अधिकतम ऑक्सीकरण अवस्था +7 प्रदर्शित करता है?

Fe

A

Fe

Mn

B

Mn

V

C

V

Cu

D

Cu

Correct Ans : B

Subject : Chemistry

Q.No: 34 Which of the following set of lanthanoid elements exhibits +4 oxidation states?
2971263

निम्नलिखित में से कौन सा लैथेनाइड तत्वों का समूह +4 ऑक्सीकरण अवस्था प्रदर्शित करता है?

Lanthanum and Gadolinium

A

लान्थेनम और गैडोलिनियम

Cerium and Terbium

B

सेरियम और टेरबियम

C

Europium and Ytterbium

यूरोपियम और लूटेटियम

Lanthanum and Lutetium

D

लान्थेनम और ल्यूटेटियम

Correct Ans : B

Subject : Chemistry

Q.No: 35 How many structural formula are possible for $C_5H_{11}Cl$ is :-
2971319

$C_5H_{11}Cl$ के कितने संरचनात्मक समावयवी सम्भव होंगे :-

- A
- 6
- 8
- B
- 8
- 10
- C
- 10
- 12
- D
- 12

Correct Ans : B

Subject : Chemistry

Q.No: 36 Which of the following reagents and conditions convert benzene to chloro-benzene?
2971321

निम्न कौन-सा अभिकर्मक तथा परिस्थितियाँ बेंजीन को क्लोरो बेंजीन में परिवर्तित करती है?

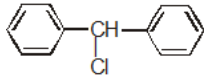
- A
- Cl_2 , sunlight, heat
- Cl_2 , सूर्य का प्रकाश, ऊष्मा
- HCl, heat
- B
- HCl, ऊष्मा
- HCl, sunlight, heat
- C
- HCl, सूर्य का प्रकाश, ऊष्मा
- Cl_2 , $AlCl_3$, cold
- D
- Cl_2 , $AlCl_3$, ठण्डा

Correct Ans : D

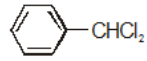
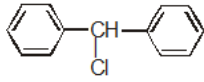
Subject : Chemistry

Q.No: 37 Which of the following structures correspond to the product expected, when excess of C_6H_6 reacts with CH_2Cl_2 in presence of anhydrous $AlCl_3$?
2971322

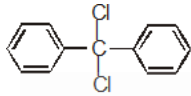
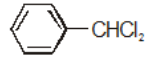
जब C_6H_6 की आधिक्य मात्रा को शुष्क $AlCl_3$ की उपस्थिति में CH_2Cl_2 के साथ अभिकृत किया जाता है तो कौनसा उत्पाद बनने की प्रबल संभावना रहती है?



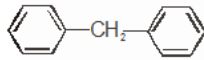
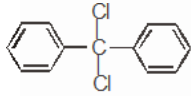
A



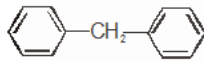
B



C



D



Correct Ans : D

Subject : Chemistry

Q.No: 38 What is known as the link between two monosaccharide units through oxygen atom?
2971362

ऑक्सीजन परमाणु के माध्यम से दो मोनोसैकेराइड इकाइयों के बीच की कड़ी को क्या कहा जाता है?

Peptide linkage

A

पेप्टाइड लिंकेज

Glycosidic linkage

B

ग्लाइकोसिडिक लिंकेज

beta-D-galactose

C

बीटा-डी-गैलेक्टोज

Voids

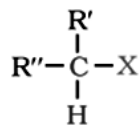
D

वैद

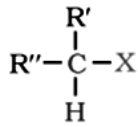
Correct Ans : B

Subject : Chemistry

Q.No: 39 Identify the name of the given structure.
2971396



दी गई संरचना का नाम पहचानें.



Primary alkyl halide

A

प्राथमिक एल्काइल हैलाइड

Tertiary alkyl halide

B

तृतीयक एल्काइल हैलाइड

Secondary alkyl halide

C

द्वितीयक एल्काइल हैलाइड

Quaternary alkyl halide

D

चतुर्थातुक एल्काइल हैलाइड

Correct Ans : C

Subject : Chemistry

Q.No: 40 What is the electronic configuration of the outer orbital of the element Cr?
2971399

तत्व Cr के बाहरी कक्षक का इलेक्ट्रॉनिक विन्यास क्या है?

$4s^1 3d^5$

A

$4s^1 3d^5$

$3s^1 3d^5$

B

$3s^1 3d^5$

$4s^2 3d^5$

C

$4s^2 3d^5$

$4s^1 4d^5$

D

$4s^1 4d^5$

Correct Ans : A

Subject : Chemistry

Q.No: 41 The layer of cells immediately surrounding the ovum but outside the zona pellucida is called _____.
2971559

अंडाणु के ठीक आसपास लेकिन जोना पेलुसीडा के बाहर कोशिकाओं की परत को _____ कहा जाता है।

Corona radiata

A

कोरोना रेडियेटा

Membrana granulosa

B

झिल्ली ग्रान्युलोसा

Theca interna

C

थेका इटर्न

Germinal epithelium

D

जर्मिनल एपिथेलियम

Correct Ans : **A**

Subject : **Biology**

Q.No: 42 The appearance of hair on the fetal head are usually observed during which month of pregnancy?
2971583

भ्रूण के सिर पर बाल आमतौर पर गर्भावस्था के किस महीने में दिखाई देते हैं?

Second month of pregnancy

A

गर्भावस्था का दूसरा महीना

One month of pregnancy

B

गर्भावस्था का एक महीना

Fifth month of pregnancy

C

गर्भावस्था का पांचवा महीना

12 weeks of pregnancy

D

गर्भावस्था के 12 सप्ताह

Correct Ans : **C**

Subject : **Biology**

Q.No: 43 Signals for parturition originate from:
2971584

प्रसव के लिए संकेतों की उत्पत्ति होती है:

Fully developed foetus only

A

केवल पूर्ण विकसित भ्रूण

Placenta only

B

केवल प्लेसेंटा

Both placenta as well as fully developed foetus

C

प्लेसेंटा और साथ ही पूर्ण विकसित भ्रूण दोनों

Oxytocin released from maternal pituitary

D

मातृ पिट्यूटरी से जारी ऑक्सीटोसिन

Correct Ans : **C**

Subject : **Biology**

Q.No: 44 The human sperm releases a substance to dissolve egg membrane, called-
2971616

मानव शुक्राणु अंडे की झिल्ली को भंग करने के लिए एक पदार्थ छोड़ते हैं, जिसे कहते हैं-

Hyaluronidase

A

हयालुरोनिडेस

Hyaluronic acid

B

हाईएल्युरोनिक एसिड

Fertilizin

C

फर्टिलिज़िन

D

Antifertilizin

एटीफर्टिलिज़िन

Correct Ans : **A**

Subject : **Biology**

Q.No: 45 Spermatogenesis is induced by-
2971617

शुक्राणुजनन किसके द्वारा प्रेरित होता है-

FSH

A

एफएसएच

ACTH

B

एसीटीएच

ICSH

C

आईसीएसएच

ATH

D

एटीएच

Correct Ans : **A**

Subject : **Biology**

Q.No: 46 In human female reproductive system, egg is carried from the ovary to the womb through:
2971643

मानव मादा जनन तंत्र में, अंड किसके द्वारा अंडाशय से गर्भ में ले जाया जाता है?

Cervix

A

ग्रीवा

Fallopian tube

B

फल्लोपियन ट्यूब

Vagina

C

योनी

Bladder

D

मूत्राशय

Correct Ans : **B**

Subject : **Biology**

Q.No: 47 Which of the following is NOT a sexually transmitted disease?
2971653

निम्नलिखित में से कौन-सा यौन संचारित रोग नहीं है?

Acquired immunodeficiency syndrome

A

अधिग्रहीत इम्युनोडिफीसिअन्सी सिंड्रोम

Encephalitis

B

इंसेफेलाइटिस

Syphilis

C

आतशक

D

Hepatitis B

हेपेटाइटिस बी

Correct Ans : **B**

Subject : **Biology**

Q.No: 48 Which of the following is hormone-releasing IUD?
2971654

निम्नलिखित में से कौन-सा हार्मोन-विमोचन IUD है?

- A **CuT**
- B **Multiload 375**
- C **Lippes loop**
- D **LNG-20**

Correct Ans : **D**

Subject : **Biology**

Q.No: 49 Which one is not a natural method of birth control.
2971683

कौन सा जन्म नियंत्रण की प्राकृतिक विधि नहीं है

- A **Coitus interrupts**
- B **सहवास बीच में आता है**
- C **To abstain**
- D **अलग रहना**

Correct Ans : **B**

Subject : **Biology**

Q.No: 50 Wild type *E. coli* cells are growing in normal medium with glucose. They are transferred to a medium containing only lactose as the sugar.
2971736 Which one of the following changes take place

वन्य प्रकार ई. कोलाई कोशिकाएँ ग्लूकोज के साथ सामान्य माध्यम में बढ़ रही हैं। उन्हें एक ऐसे माध्यम में स्थानांतरित किया जाता है जिसमें चीनी के रूप में केवल लैक्टोज होता है। निम्नलिखित में से कौन सा परिवर्तन होता है?

- A **The lac-Operon is repressed**
- B **लाख-ओपेरॉन दमित है**
- C **All Operons are induced**
- D **सभी ओपेरॉन प्रेरित होते हैं**

E. coli cells stop dividing

C

ई. कोलाई कोशिकाएं विभाजित होना बंद कर देती हैं

The lac-Operon is induced

D

लाख-ओपेरॉन प्रेरित होता है

Correct Ans : **D**

Subject : **Biology**

Q.No: 51 What was the drawback of Darwinism

2971766

डार्विनवाद की क्या कमी थी

Variations

A

विविधताएं

Organ theory

B

ऑर्गन थ्योरी

Special creation

C

विशेष रचना

Reproductive fitness

D

प्रजनन अनुकूलता

Correct Ans : **A**

Subject : **Biology**

Q.No: 52 Which of the following is transmitted by the female Culex mosquito?

2971775

निम्नलिखित में से कौन मादा क्यूलेक्स मच्छर से फैलता है?

Malaria

A

मलेरिया

Dengue

B

डेंगू

Filariasis

C

फाइलेरियासिस

Congo fever

D

कांगो बुखार

Correct Ans : **C**

Subject : **Biology**

Q.No: 53 B and T lymphocytes arise from _____.

2971820

बी और टी लिम्फोसाइट्स _____ से उत्पन्न होते हैं।

hematopoietic stem cells

A

हेमटोपोइएटिक स्टेम कोशिका

B

blood cells

रक्त कोशिका
somatic cells

C

दैहिक कोशिका
sperm cells

D

शुक्राणु कोशिका

Correct Ans : **A**Subject : **Biology**

Q.No: 54 A common biocontrol agent for the control of plant diseases is?
2971831

पादप रोगों के नियंत्रण हेतु एक सामान्य जैवनियंत्रक है?

Baculovirus

A

बैकुलो विषाणु
Bacillus thuringiensis

B

वेसीलस थूरिन्जिएन्सिस
Glomus

C

ग्लोमस
Trichoderma

D

ट्राइकोडर्मा

Correct Ans : **D**Subject : **Biology**

Q.No: 55 Which of the following transcriptional steps does RNA polymerase catalyse?
2971834

निम्नलिखित में से कौन सा ट्रांसक्रिप्शनल चरण आरएनए पॉलीमरेज़ उत्प्रेरित (catalyse) करता है?

Initiation

A

प्रारंभन (Initiation)
Elongation

B

बढ़ाव (Elongation)
Termination

C

समापन (Termination)
All of the given option

D

दिए गए सभी विकल्प

Correct Ans : **D**Subject : **Biology**

Q.No: 56 Rare endangered and endemic taxa can be found intact and flourishing in
2971915

दुर्लभ लुप्तप्राय और स्थानिक जाति को बरकरार एवं समृद्ध रखा जाता है-

A

temperate forests

शीतोष्ण जंगलों में

buffer zones

B

बफरजोन में

sacred groves

C

वृक्ष बाटिकाओं में

lab

D

प्रयोगशाला में

Correct Ans : **C**

Subject : **Biology**

Q.No: 57 Phytophagous insects show which of the following interaction-
2971999

फाइटोफैगस कीट निम्नलिखित में से कौन सी परस्पर क्रिया दर्शाते हैं-

Predation

A

शिकारी

Competition

B

प्रतियोगिता

Mutualism

C

पारस्परिकता

Commensalism

D

सहभोजिता

Correct Ans : **A**

Subject : **Biology**

Q.No: 58 The first transgenic cow 'Rosie' produces-
2972103

पहली ट्रांसजेनिक गाय 'रोजी' (Rosie), पैदा करती है -

human protein enriched milk (insulin)

A

मानव प्रोटीन समृद्ध दूध (इंसुलिन)

human protein enriched milk (alpha 1-antrypsin)

B

मानव प्रोटीन समृद्ध दूध (अल्फा 1-एंट्रिप्सिन)

human protein enriched milk (inulin)

C

मानव प्रोटीन युक्त दूध (इनुलिन)

human protein enriched milk (alpha - Lactalbumin)

D

मानव प्रोटीन युक्त दूध (अल्फा-लैक्टलबुमिन)

Correct Ans : **D**

Subject : **Biology**

Q.No: 59 Why is ADA enzyme useful in human body?
2972104

ADA एंजाइम मानव शरीर के लिए क्यों उपयोगी है?

as it is essential for cell division

A

क्योंकि यह कोशिका विभाजन के लिए आवश्यक है

as it is essential for proper digestion in human body

B

क्योंकि यह मानव शरीर में उचित पाचन के लिए आवश्यक है

as it is essential for proper functioning of immune system

C

क्योंकि यह प्रतिरक्षा प्रणाली के समुचित कार्य के लिए आवश्यक है

as it is essential for proper nutrient assimilation in humans

D

क्योंकि यह मनुष्यों में उचित पोषक तत्वों के अवशोषण के लिए आवश्यक है

Correct Ans : **C**

Subject : **Biology**

Q.No: 60 In which of the following pairs both are haploid structures?
2973630

निम्नलिखित में से किस जोड़े में दोनों अगुणित संरचनाएं हैं?

Nucellus and synergids

A

न्यूसेलस और सिनर्जिड्स

Egg cells and antipodal cells

B

अंडा कोशिकाएं और एंटीपोडल कोशिकाएं

Synergids and megaspore mother cells

C

सिनर्जिड और मेगास्पोर मदर सेल

Antipodal cells and primary endosperm nucleus

D

एंटीपोडल कोशिकाएं और प्राथमिक एंडोस्पर्म नाभिक

Correct Ans : **B**

Subject : **Biology**

Q.No: 61 Select the synonym of the given word.
2968635

Precinct

A

Extraterrestrial

B

Succinct

C

Rampageous

D

Boundaries

Correct Ans : **D**

Subject : **General English**

Q.No: 62 In the following question, some parts of the sentence may have errors. Find out which part of the sentence has an error and select the appropriate option. If a sentence is free from error, select No Error.
2968703

My watch has been stolen yesterday.

A

My watch

B

has been

C

stolen yesterday.

D

No error

Correct Ans : **B**

Subject : **General English**

Q.No: 63 Choose the correct option to complete the following sentence.
2968723

The school assembly was a great success. Our students sang _____ hearts out, and our teachers applauded their performance.

- A **ours**
- B **yours**
- C **their**
- D **them**

Correct Ans : **C**

Subject : **General English**

Q.No: 64 A sentence has been given in **Active/Passive Voice**. Out of the four alternatives suggested, select the one which best expresses the same sentence in Passive/Active voice.
2969032

Monica was proposing to Chandler in the most romantic way possible.

- A **Chandler was in the most romantic way possible proposed to by Monica.**
- B **Chandler was been proposed to by Monica in the most romantic way possible.**
- C **Chandler would be proposed to by Monica in the most romantic way possible.**
- D **Chandler was being proposed to by Monica in the most romantic way possible.**

Correct Ans : **D**

Subject : **General English**

Q.No: 65 In the following question, a sentence has been given in Direct/Indirect Speech. Out of the four alternatives suggested, select the one which best expresses the same sentence in Indirect/Direct Speech and select your answer.
2969175

I said, "Let Mohan do his worst, he cannot harm me."

- A **I suggested to Mohan to do his worst, he could not harm me.**
- B **I told that if Mohan do his worst, he could not harm me.**
- C **I declared that Mohan might do his worst, he could not harm me.**
- D **I declared that though Mohan might do his worst, he could not harm me.**

Correct Ans : **D**

Subject : **General English**

Q.No: 66 In the following question, a sentence has been given in Direct/Indirect Speech. Out of the four alternatives suggested, select the one which best expresses the same sentence in Indirect/Direct Speech and select your answer.
2969176

Divyakirti says to me, "I am your friend"

- A **Divyakirti informs me that I am your friend.**
- B **Divyakirti says to me that he was my friend.**
- C **Divyakirti tells me that he is my friend.**
- D **Divyakirti told me that he was my friend.**

Correct Ans : **C**

Subject : **General English**

Q.No: 67 In the following question, a sentence has been given in Direct/Indirect Speech. Out of the four alternatives suggested, select the one which best expresses the same sentence in Indirect/Direct Speech and select your answer.
2969177

He said, "Hello! Where are you going?"

- A **He greeted to me and asked that where you are going.**
- B **He greeted me and asked where I was going.**
- C **He said 'hello' to me and asked where was I going?**
- D **He greeted me asking that where I have been going.**

Correct Ans : **B**

Subject : **General English**

Q.No: 68 **2969264** In the following question, one part of the sentence may have an error. Find out which part of the sentence has an error and click the option corresponding to it. If the sentence is free from error, click the 'No error' option.

We have decided to give the students a ten-minutes break after each task.

- A **We have decided**
- B **to give the students**
- C **a ten-minutes break**
- D **after each task.**

Correct Ans : **C**

Subject : **General English**

Q.No: 69 **2969265** In the following question, one part of the sentence may have an error. Find out which part of the sentence has an error and click the option corresponding to it. If the sentence is free from error, click the 'No error' option.

Abraham has been saving two-fifth of his salary for the past five months.

- A **Abraham**
- B **has been saving**
- C **two-fifth of his salary**
- D **for the past five months.**

Correct Ans : **C**

Subject : **General English**

Q.No: 70 **2969266** In the following question, one part of the sentence may have an error. Find out which part of the sentence has an error and click the option corresponding to it. If the sentence is free from error, click the 'No error' option.

Ram always complains, saying, "If my mother would not have opposed my joining to the Army my life would have been more comfortable."

- A **Ram always complains, saying,**
- B **"If my mother would not have opposed my joining to**
- C **the Army, my life would have been more comfortable."**
- D **No error**

Correct Ans : **B**

Subject : **General English**

Q.No: 71 **2969291** The following questions have two blanks, each blank indicating that something has been omitted. Choose the set of words for each blank that best fits the meaning of the sentence as a whole.

The court revenue authorities and PCB officials to teams and visit pharma units.

- A **directed; form**
- B **announced; arrange**
- C **commanded; display**
- D **ruled; make**

Correct Ans : **A**

Subject : **General English**

Q.No: 72 **2969617** In the following question, a sentence has been given in Active voice/passive voice. Out of the four alternatives suggested, select the one which best expresses the same sentence in passive/active voice and mark your answer.

Who gave you permission to enter?

- A **By whom were you given permission to enter?**
- B **By whom was you to be given permission to enter?**
- C **By whom you were given permission to enter?**
- D **By whom were you being given permission to enter?**

Correct Ans : **A**

Subject : **General English**

Q.No: 73 In the following question, some parts of the sentence may have errors. Find out which part of the sentence has an error and select the appropriate option. If a sentence is free from error, select No Error.
2969637

My mother is very caring and always gives me many advices on how to raise my son.

- A **My mother is very caring**
- B **and always gives me**
- C **many advices on how to raise my son.**
- D **No error**

Correct Ans : **C**

Subject : **General English**

Q.No: 74 Directions: In the following questions, there are four different words out of which one is correctly spelt. Find the correctly spelt word as your answer.
2969664

- A **mathematician**
- B **mathamatisian**
- C **mathematican**
- D **mathematishen**

Correct Ans : **A**

Subject : **General English**

Q.No: 75 Directions: In the following questions, there are four different words out of which one is correctly spelt. Find the correctly spelt word as your answer.
2969665

- A **ceremoneal**
- B **cerimoneal**
- C **ceremonal**
- D **ceremonial**

Correct Ans : **D**

Subject : **General English**

Q.No: 76 Directions: In the following questions, there are four different words out of which one is correctly spelt. Find the correctly spelt word as your answer.
2969666

- A **diffidence**
- B **rabit**
- C **ninry**
- D **avenu**

Correct Ans : **A**

Subject : **General English**

Q.No: 77 Out of the four alternatives, choose the one opposite in meaning to the given word.
2969775

Nonconformist

- A **Conventional**
- B **Practical**
- C **Fashionable**
- D **Nomad**

Correct Ans : **A**

Subject : **General English**

Q.No: 78 Out of the four alternatives, choose the one opposite in meaning to the given word.
2969776

Malleable

- A **Teachable**
- B **Intractable**
- C **Manageable**
- D **Pliable**

Correct Ans : **B**

Subject : **General English**

Q.No: 79 Out of the four alternatives, choose the one opposite in meaning to the given word.
2969777

- Quiescent
- A **Ignorant**
 - B **Vigorous**
 - C **Innocent**
 - D **Improper**

Correct Ans : **B**

Subject : **General English**

Q.No: 80 Which of the following is the MOST SIMILAR in meaning to the given word?
2969809

- Ribald
- A **Extol**
 - B **Supposition**
 - C **Abnegation**
 - D **Bawdy**

Correct Ans : **D**

Subject : **General English**

Q.No: 81 Which of the following is the Ex-Officio Chairperson of the NITI Aayog?
2969427

- निम्नलिखित में से कौन नीति आयोग का पदेन अध्यक्ष है?
- A **Chief Justice of India**
 - B **भारत के मुख्य न्यायाधीश**
Home Minister
 - C **गृहमंत्री**
Prime Minister
 - D **प्रधान मंत्री**
Attorney general of India
 - D **भारत के महान्यायवादी**

Correct Ans : **C**

Subject : **General Knowledge**

Q.No: 82 In which year Union Budget was Zero-Budget Natural Farming mentioned for the first time?
2969495

- किस वर्ष के केन्द्रीय बजट में जीरो बजट प्राकृतिक खेती पहली बार दर्शाया गया था?
- A **2017**
 - B **2018**

2018

2022

C

2022

2019

D

2019

Correct Ans : D

Subject : General Knowledge

Q.No: 83 From which of the following texts do we get the phrase "Satyamev Jayate"?

2969502

निम्नलिखित में से किस ग्रंथ से हमें सत्यमेव "जयते वाक्यांश" प्राप्त हुआ है?

Kena Upanishad

A

केना उपनिषद

Mundaka Upanishad

B

मुण्डक उपनिषद

Chandogya Upanishad

C

छान्दोग्य उपनिषद

Maitri Upanishad

D

मैत्री उपनिषद

Correct Ans : B

Subject : General Knowledge

Q.No: 84 In which of the following years had the UN adopted the UN Guidelines for Consumer Protection?

2969542

संयुक्त राष्ट्र ने किस वर्ष में उपभोक्ता सुरक्षा के लिए संयुक्त राष्ट्र के दिशा-निर्देशों को अपनाया?

1983

A

1983

1984

B

1984

1985

C

1985

1986

D

1986

Correct Ans : C

Subject : General Knowledge

Q.No: 85 Kolkata Knight Riders won the IPL 2024 title, defeating which team in the final?

2970077

कोलकाता नाइट राइडर्स ने फाइनल में किस टीम को हराकर आईपीएल 2024 का खिताब जीता?

A

Sunrisers Hyderabad

सनराइजर्स हैदराबाद

Rajasthan Royals

B

राजस्थान रॉयल्स

Kings XI Punjab

C

किंग्स इलेवन पंजाब

Royal Challengers Bangalore

D

रॉयल चैलेंजर्स बैंगलोर

Correct Ans : **A**

Subject : **General Knowledge**

Q.No: 86 Which state's government has launched Pirul Lao Paise Pao Campaign in May 2024 ?
2970083

किस राज्य की सरकार ने मई 2024 में पिरूल लाओ पैसे पाओ अभियान शुरू किया है?

Jharkhand

A

झारखंड

Madhya Pradesh

B

मध्य प्रदेश

Uttarakhand

C

उत्तराखंड

Rajasthan

D

राजस्थान

Correct Ans : **C**

Subject : **General Knowledge**

Q.No: 87 Joint military Exercise 'Shakti' between the Indian and the French forces was held in which State in May 2024?
2970084

मई 2024 में भारतीय और फ्रांसीसी सेनाओं के बीच संयुक्त सैन्य अभ्यास 'शक्ति' किस राज्य में आयोजित किया गया था?

Rajasthan

A

राजस्थान

Manipur

B

मणिपुर

Meghalaya

C

मेघालय

Maharashtra

D

महाराष्ट्र

Correct Ans : **C**

Subject : **General Knowledge**

Q.No: 88 World Hydrogen Summit 2024 was held in which country?
2970101

विश्व हाइड्रोजन शिखर सम्मेलन 2024 किस देश में आयोजित किया गया था?

Netherlands

A

नीदरलैंड

France

B

फ्रांस

Indonesia

C

इंडोनेशिया

India

D

भारत

Correct Ans : **A**

Subject : **General Knowledge**

Q.No: 89 Which team/football club won the 2023-24 UEFA Europa League in May 2024?
2970102

मई 2024 में किस टीम/फुटबॉल क्लब ने 2023-24 यूईएफए यूरोपा लीग जीती?

Atalanta BC

A

अटलान्टा बीसी

Bayer Leverkusen

B

बेयर लीवरकुसेन

Union Berlin

C

यूनियन बर्लिन

SC Freiburg

D

एससी फ्रीबर्ग

Correct Ans : **A**

Subject : **General Knowledge**

Q.No: 90 As of May 2024, Peter Pellegrini is the president of which country?
2970117

मई 2024 के अनुसार, पीटर पेल्लेग्रिनी किस देश के राष्ट्रपति हैं?

Thailand

A

थाईलैंड

Slovakia

B

स्लोवाकिया

South Korea

C

दक्षिण कोरिया

Nepal

D

नेपाल

Correct Ans : **B**

Subject : **General Knowledge**

Q.No: 91 Who is the first umpire from Bangladesh to be included in March 2024, into the ICC Elite Panel of Umpires?
2970178

मार्च 2024 में ICC एलीट अंपायर पैनल में शामिल होने वाले बांग्लादेश के पहले अंपायर कौन हैं?

Anamul Haque

A

एनामुल हक

Sharfuddoula Ibne Shahid

B

शरफुद्दौला इब्ने शाहिद

Tanzim Hasan Sakib

C

तंजीम हसन साकिब

Moin Khan

D

मोईन खान

Correct Ans : B

Subject : **General Knowledge**

Q.No: 92 'Majuli Mask' which got a 'GI Tag' in March 2024, belongs to which of the following states of India?
2970181

'माजुली मास्क' जिसे मार्च 2024 में 'जीआई टैग' मिला, भारत के निम्नलिखित में से किस राज्य से संबंधित है?

Kerala

A

केरल

Karnataka

B

कर्नाटक

Madhya Pradesh

C

मध्य प्रदेश

Assam

D

असम

Correct Ans : D

Subject : **General Knowledge**

Q.No: 93 According to the World Happiness Report 2024, which is the happiest country in the world?
2970199

वर्ल्ड हैप्पीनेस रिपोर्ट 2024 के अनुसार, विश्व का सबसे खुशहाल देश कौन सा है?

Singapore

A

सिंगापुर

Netherland

B

नीदरलैंड

Finland

C

फिनलैंड

Iceland

D

आइसलैंड

Correct Ans : C

Subject : **General Knowledge**

Q.No: 94 Who has been given the additional charge of the Ministry of Food and Processing Industries in March 2024?
2970200

मार्च 2024 में खाद्य एवं प्रसंस्करण उद्योग मंत्रालय का अतिरिक्त प्रभार किसे दिया गया है?

Suresh Prabhu

A

सुरेश प्रभु

Piyush goyal

B

पीयूष गोयल

Smriti Irani

C

स्मृति ईरानी

Kiran Rijiju

D

किरण रिजिजू

Correct Ans : **D**

Subject : **General Knowledge**

Q.No: 95 Who out of the following inaugurated the 17th Divya Kala Mela in Raipur in August 2024?
2970217

निम्नलिखित में से किसने अगस्त 2024 में रायपुर में 17वें दिव्य कला मेले का उद्घाटन किया?

Conrad Kongkal Sangma

A

कॉनराड कोंगकल संगमा

Arjun Munda

B

अर्जुन मुंडा

Dr. Virendra Kumar

C

डॉ. वीरेंद्र कुमार

Dhirendra Ojha

D

धीरेंद्र ओझा

Correct Ans : **C**

Subject : **General Knowledge**

Q.No: 96 Which of the following district of Madhya Pradesh is the Birth place of Babasaheb Ambedkar?
2970474

मध्य प्रदेश का निम्नलिखित में से कौन सा जिला बाबासाहेब अम्बेडकर का जन्म स्थान है?

Gwalior

A

ग्वालियर

Sagar

B

सागर

Betul

C

बैतूल

D

Indore

इंदौर

Correct Ans : **D**

Subject : **General Knowledge**

Q.No: 97 Kishore Kumar belongs to which of the following district of Madhya Pradesh?
2970482

किशोर कुमार मध्य प्रदेश के निम्नलिखित में से किस जिले से है?

Indore

A

इंदौर

Khandwa

B

खण्डवा

Katni

C

कटनी

Gwalior

D

ग्वालियर

Correct Ans : **B**

Subject : **General Knowledge**

Q.No: 98 Singaji Thermal Power Project is located in which of the following district of Madhya Pradesh?
2970483

सिंगाजी थर्मल पावर परियोजना मध्य प्रदेश के निम्नलिखित में से किस जिले में स्थित है?

Indore

A

इंदौर

Sagar

B

सागर

Khandwa

C

खण्डवा

Gwalior

D

ग्वालियर

Correct Ans : **C**

Subject : **General Knowledge**

Q.No: 99 Rani Talab is located in which of the following districts of Madhya Pradesh?
2970494

रानी तालाब मध्य प्रदेश के निम्नलिखित में से किस जिले में स्थित है?

Raisen

A

रायसेन

Rajgarh

B

राजगढ़

C

Ratlam

Test

Prime

By Adda247

Previous Year Papers PDF

PRACTICE MORE, SCORE HIGHER!



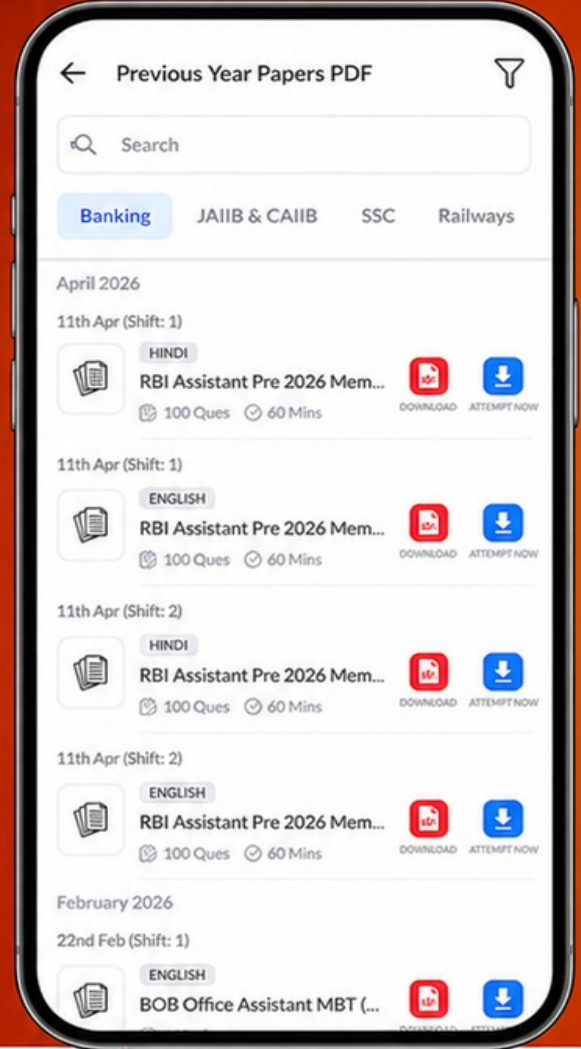
Free
25,000+
PDF's

High-Quality | Exam-Wise | Updated Regularly

ATTEMPT AS
MOCK



Turn PDFs into real exam experience.
Analyze. Improve. Succeed.



Topic-wise &
Exam-wise PDFs



Download &
Study Offline



Attempt as Mock
& Track Score



Smart Analysis
& Performance

AVAILABLE IN



Banking



SSC



Railway



Teaching



UGC



Agriculture



Nursing



Bihar



UP



Punjab



WB



Odisha



TN



AP & Telangana



Haryana



DOWNLOAD THE APP



रतलाम

Rewa

D

रीवा

Correct Ans : **D**

Subject : **General Knowledge**

Q.No: 100 Tropic of Cancer, also known as Kark Rekha passes through _____ of Madhya Pradesh.
2970514

कर्क रेखा, मध्य प्रदेश के _____ से होकर गुजरती है।

8 districts

A

8 जिलों

10 districts

B

10 जिलों

12 districts

C

12 जिलों

14 districts

D

14 जिलों

Correct Ans : **D**

Subject : **General Knowledge**

