

AHC Review Officer ARO 16 DEC Sh2

Topic:- ARO_GA_16DEC_SH2_S1

1)

Five persons were playing card game sitting in a circle all facing the centre. Ashish was to the left of Milan, Nitin was to the right of Anupam and between Anupam and Mukesh. Who was to the right of Mukesh ?

- (1) Nitin (2) Milan (3) Mukesh (4) Ashish

केन्द्र की ओर मुख किए एक वृत्त में बैठे पाँच व्यक्ति ताश खेल रहे थे। मिलन के बाएँ आशीष था, अनुपम और मुकेश के बीच तथा अनुपम के दाएँ नितिन था। मुकेश के दाएँ कौन था ?

- (1) नितिन (2) मिलन (3) मुकेश (4) आशीष

[Question ID = 128][Question Description = 101_ARO8_16Dec_Set1_Shift2_Q1]

1. 1 [Option ID = 509]
2. 2 [Option ID = 510]
3. 3 [Option ID = 511]
4. 4 [Option ID = 512]

2)

Mohan went 15 km to the west from his house then he turned left and walked 20 km. He then turned east and walked 25 km and finally turning left covered 20 km. How far is he from his house ?

- (1) 5 km (2) 10 km (3) 40 km (4) 80 km

मोहन अपने घर से 15 किमी पश्चिम की तरफ गया, उसके बाद वह बाएँ मुड़कर 20 किमी चला। वह तब पूर्व की तरफ मुड़ा तथा 25 किमी चला और अंत में बाएँ मुड़कर 20 किमी की दूरी तय की। वह अपने घर से कितने दूर है ?

- (1) 5 किमी (2) 10 किमी (3) 40 किमी (4) 80 किमी

[Question ID = 129][Question Description = 102_ARO8_16Dec_Set1_Shift2_Q2]

1. 1 [Option ID = 513]
2. 2 [Option ID = 514]
3. 3 [Option ID = 515]
4. 4 [Option ID = 516]

3)

If $\frac{a+b}{c} = \frac{b+c}{a} = \frac{c+a}{b} = k$, then k is equal to :

- (1) 1 (2) 2 (3) 4 (4) a+b+c

यदि $\frac{a+b}{c} = \frac{b+c}{a} = \frac{c+a}{b} = k$ है, तो k बराबर है :

- (1) 1 (2) 2 (3) 4 (4) a+b+c

[Question ID = 130][Question Description = 103_ARO8_16Dec_Set1_Shift2_Q3]

1. 1 [Option ID = 517]
2. 2 [Option ID = 518]
3. 3 [Option ID = 519]
4. 4 [Option ID = 520]

**Test
Prime**

By Adda247

ALL EXAMS, ONE SUBSCRIPTION



Test. Analyze. Improve. Repeat.



Don't just *prepare*. *Perform*.

Test Prime — built only for mock tests.



1,50,000+
Mock Tests



25,000+
Previous Year Papers



800+
Exam Covered



500% Refund
on Selection



5 lakh+
Free Quizzes



Daily
Free PDFs



Job Alerts
Stay Updated

- Multilingual
- Detailed Solution
- Strong and Weak Areas



**All India
Rankings**

Compete with lakhs.
Rank. Improve. Repeat.



← Adda247 test prime

Rating ▾

Editors' choice

New



Adda247 Test Prime
Adda Education • Education
Installed



DOWNLOAD THE APP



4) Find the next term in the series :

115, 95, 70, 40, 5, -35, ___?

- (1) 70 (2) 40 (3) -80 (4) -90

निम्न श्रेणी का अगला पद ज्ञात कीजिए :

115, 95, 70, 40, 5, -35, ___?

- (1) 70 (2) 40 (3) -80 (4) -90

[Question ID = 131][Question Description = 104_AR08_16Dec_Set1_Shift2_Q4]

1. 1 [Option ID = 521]
2. 2 [Option ID = 522]
3. 3 [Option ID = 523]
4. 4 [Option ID = 524]

5)

If P stands for +, Q stands for \div , M stands for \times and S stands for -, then 15M5P27Q3S6 is equal to :

- (1) 72 (2) 75 (3) 78 (4) 81

यदि P का अर्थ +, Q का अर्थ \div , M का अर्थ \times तथा S का अर्थ - है, तो 15M5P27Q3S6 बराबर है :

- (1) 72 (2) 75 (3) 78 (4) 81

[Question ID = 132][Question Description = 105_AR08_16Dec_Set1_Shift2_Q5]

1. 1 [Option ID = 525]
2. 2 [Option ID = 526]
3. 3 [Option ID = 527]
4. 4 [Option ID = 528]

6) Which letter replaces the question mark ?

- | | | |
|---|---|---|
| ③ | Ⓟ | ⑧ |
| ⑨ | Ⓒ | ⑪ |
| ② | Ⓤ | ④ |
| ③ | Ⓦ | ① |
| ⑦ | ? | ⑱ |

- (1) A (2) B (3) C (4) D

उपरोक्त में प्रश्न चिन्ह को कौन सा अक्षर प्रतिस्थापित करता है ?

- | | | |
|---|---|---|
| ③ | Ⓟ | ⑧ |
| ⑨ | Ⓒ | ⑪ |
| ② | Ⓤ | ④ |
| ③ | Ⓦ | ① |
| ⑦ | ? | ⑱ |

- (1) A (2) B (3) C (4) D

[Question ID = 133][Question Description = 106_AR08_16Dec_Set1_Shift2_Q6]

1. 1 [Option ID = 529]

2. 2 [Option ID = 530]
3. 3 [Option ID = 531]
4. 4 [Option ID = 532]

7)

A large tank filled with water is to be emptied by removing half of the water present in it everyday. After how many days will there be close to 12% water left in the tank ?

- (1) one (2) two (3) three (4) four

एक बड़ी टंकी को खाली करने के लिए इसमें मौजूद आधा पानी प्रतिदिन निकाला जाता है। कितने दिनों पश्चात टंकी में 12% के निकट पानी रह जायेगा ?

- (1) एक (2) दो (3) तीन (4) चार

[Question ID = 134][Question Description = 107_AR08_16Dec_Set1_Shift2_Q7]

1. 1 [Option ID = 533]
2. 2 [Option ID = 534]
3. 3 [Option ID = 535]
4. 4 [Option ID = 536]

8) Find the missing number :

14	36
25	25

20	50
20	10

36	54
7	?

- (1) 1 (2) 0 (3) 2 (4) 3

लुप्त संख्या ज्ञात कीजिए :

14	36
25	25

20	50
20	10

36	54
7	?

- (1) 1 (2) 0 (3) 2 (4) 3

[Question ID = 135][Question Description = 108_AR08_16Dec_Set1_Shift2_Q8]

1. 1 [Option ID = 537]
2. 2 [Option ID = 538]
3. 3 [Option ID = 539]
4. 4 [Option ID = 540]

9)

The sum of ages of 5 children born at intervals of four years each is 50 years. What is the age of the oldest child ?

- (1) 14 (2) 16 (3) 18 (4) 20

चार वर्षों के अंतराल में जन्में 5 बच्चों की आयु का योग 50 वर्ष है। सबसे बड़े बच्चे की आयु क्या है ?

- (1) 14 (2) 16 (3) 18 (4) 20

[Question ID = 136][Question Description = 109_AR08_16Dec_Set1_Shift2_Q9]

1. 1 [Option ID = 541]
2. 2 [Option ID = 542]
3. 3 [Option ID = 543]
4. 4 [Option ID = 544]

10)

An institute has equal number of girl and boy students. It organized a fete and $\frac{1}{4}$ of the institute girls and $\frac{1}{9}$ of the institute boys participated in the same, what fraction of the total number of students participated in the fete ?

- (1) $\frac{13}{72}$ (2) $\frac{13}{36}$
 (3) $\frac{2}{13}$ (4) Data is inadequate

एक संस्थान में छात्राओं तथा छात्रों की संख्या बराबर है। इस संस्थान ने एक उत्सव का आयोजन किया, जिसमें संस्थान की छात्राओं के $\frac{1}{4}$ ने तथा संस्थान के छात्रों के $\frac{1}{9}$ ने भाग लिया। कुल विद्यार्थियों में से कितनों ने उत्सव में भाग लिया ?

- (1) $\frac{13}{72}$ (2) $\frac{13}{36}$
 (3) $\frac{2}{13}$ (4) आँकड़े अप्रयाप्त हैं

[Question ID = 137][Question Description = 110_AR08_16Dec_Set1_Shift2_Q10]

1. 1 [Option ID = 545]
2. 2 [Option ID = 546]
3. 3 [Option ID = 547]
4. 4 [Option ID = 548]

11) Find the odd one out :

- (1) JQ (2) FU (3) VD (4) PK
 निम्न में जो एक भिन्न है, उसे ज्ञात कीजिए :
 (1) JQ (2) FU (3) VD (4) PK

[Question ID = 138][Question Description = 111_AR08_16Dec_Set1_Shift2_Q11]

1. 1 [Option ID = 549]
2. 2 [Option ID = 550]
3. 3 [Option ID = 551]
4. 4 [Option ID = 552]

12) A 3 m long car goes past a 4 m long truck at rest on the road. The speed of the car is 7 m/s. The time taken to go past is :

- (1) $\frac{4}{7}$ s (2) 1 s (3) $\frac{7}{4}$ s (4) $\frac{10}{7}$ s

सड़क पर खड़े एक 4 मी लंबे ट्रक को एक 3 मी लंबी कार पार करती है। कार की गति 7 मी/से. है। ट्रक के पार जाने में लगा समय है :

- (1) $\frac{4}{7}$ से. (2) 1 से. (3) $\frac{7}{4}$ से. (4) $\frac{10}{7}$ से.

[Question ID = 139][Question Description = 112_AR08_16Dec_Set1_Shift2_Q12]

1. 1 [Option ID = 553]
2. 2 [Option ID = 554]
3. 3 [Option ID = 555]
4. 4 [Option ID = 556]

13) Find the missing term :

DI : JO :: MR : _____

- (1) SX (2) SW (3) TW (4) TZ

लुप्त पद ज्ञात कीजिए :

DI : JO :: MR : _____

- (1) SX (2) SW (3) TW (4) TZ

[Question ID = 140][Question Description = 113_AR08_16Dec_Set1_Shift2_Q13]

1. 1 [Option ID = 557]
2. 2 [Option ID = 558]
3. 3 [Option ID = 559]
4. 4 [Option ID = 560]

14)

There are two buckets A and B. Initially A has 2 litres of water and B is empty. In one hour 1 litre of water is transferred from A to B and then $\frac{1}{2}$ litre is transferred back to A from B in the next half an hour. This process continues. The earliest A will get empty is in :

- (1) 5 hours (2) 4 hours (3) 3 hours (4) 2 hours

दो बाल्टियाँ A तथा B हैं। शुरु में A में 2 लीटर पानी है तथा B खाली है। एक घंटे में 1 लीटर पानी A से B में डाला जाता है और तब अगले आधे घंटे में $\frac{1}{2}$ लीटर B से A में वापस डाला जाता है। ये प्रक्रिया जारी रहती है। जल्द से जल्द बाल्टी A कितने समय में खाली हो जायेगी ?

- (1) 5 घंटे (2) 4 घंटे (3) 3 घंटे (4) 2 घंटे

[Question ID = 141][Question Description = 114_AR08_16Dec_Set1_Shift2_Q14]

1. 1 [Option ID = 561]
2. 2 [Option ID = 562]
3. 3 [Option ID = 563]
4. 4 [Option ID = 564]

15) In N = 14 and IF = 96, then CHIDE = _____ :

- (1) 37946 (2) 37986 (3) 38945 (4) 38975

यदि N = 14 है तथा IF = 96 है, तब CHIDE = _____ है।

- (1) 37946 (2) 37986 (3) 38945 (4) 38975

[Question ID = 142][Question Description = 115_AR08_16Dec_Set1_Shift2_Q15]

1. 1 [Option ID = 565]
2. 2 [Option ID = 566]
3. 3 [Option ID = 567]
4. 4 [Option ID = 568]

16)

There are two clocks, both set to show the correct time at 10 p.m. One clock gains one minute in one hour while the other gains 2 minutes in one hour. Then by how many minutes do the two clocks differ at 10 a.m. on the next day ?

- (1) 8 minutes (2) 10 minutes (3) 14 minutes (4) 12 minutes

दो घड़ियाँ हैं, जो 10 p.m. पर सही समय दिखाती हैं। एक घड़ी एक घंटे में एक मिनट आगे हो जाती है, जब कि दूसरी घड़ी एक घंटे में 2 मिनट आगे हो जाती है। तब अगले दिन 10 a.m. पर दोनों घड़ियों में कितने मिनट का अंतर होगा ?

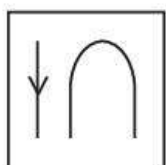
- (1) 8 मिनट (2) 10 मिनट (3) 14 मिनट (4) 12 मिनट

[Question ID = 143][Question Description = 116_AR08_16Dec_Set1_Shift2_Q16]

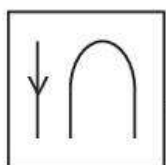
1. 1 [Option ID = 569]
2. 2 [Option ID = 570]
3. 3 [Option ID = 571]
4. 4 [Option ID = 572]

17)

Find the water Image of :



- (1) (2) (3) (4)



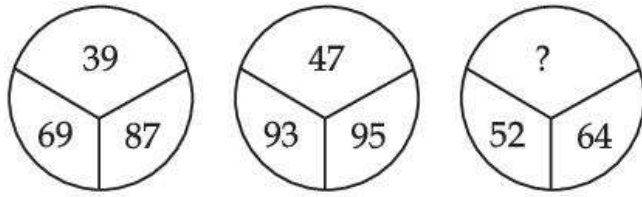
का जल में प्रतिबिंब ज्ञात कीजिए :

- (1) (2) (3) (4)

[Question ID = 144][Question Description = 117_AR08_16Dec_Set1_Shift2_Q17]

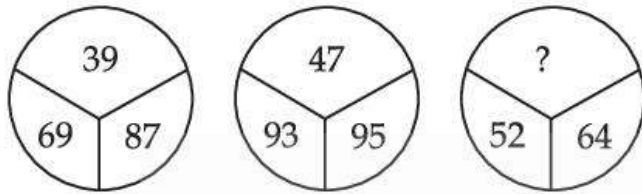
1. 1 [Option ID = 573]
2. 2 [Option ID = 574]
3. 3 [Option ID = 575]
4. 4 [Option ID = 576]

18) What number should replace the question mark ?



- (1) 27 (2) 28 (3) 29 (4) 30

उपरोक्त में किस संख्या को प्रश्न चिन्ह को प्रतिस्थापित करना चाहिए।

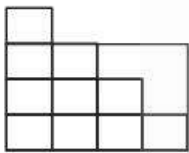


- (1) 27 (2) 28 (3) 29 (4) 30

[Question ID = 145][Question Description = 118_ARO8_16Dec_Set1_Shift2_Q18]

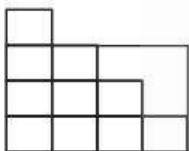
1. 1 [Option ID = 577]
2. 2 [Option ID = 578]
3. 3 [Option ID = 579]
4. 4 [Option ID = 580]

19) Find the minimum number of lines to draw the following figure :



- (1) 10 (2) 11 (3) 9 (4) 12

निम्न आरेख को खींचने में रेखाओं की कम से कम संख्या ज्ञात कीजिए।



- (1) 10 (2) 11 (3) 9 (4) 12

[Question ID = 146][Question Description = 119_ARO8_16Dec_Set1_Shift2_Q19]

1. 1 [Option ID = 581]
2. 2 [Option ID = 582]
3. 3 [Option ID = 583]
4. 4 [Option ID = 584]

20) Find the number which is wrong in series

121, 143, 165, 186, 209

- (1) 143 (2) 165 (3) 186 (4) 209

निम्न श्रृंखला में गलत संख्या ज्ञात कीजिए।

121, 143, 165, 186, 209

- (1) 143 (2) 165 (3) 186 (4) 209

[Question ID = 147][Question Description = 120_ARO8_16Dec_Set1_Shift2_Q20]

1. 1 [Option ID = 585]

2. 2 [Option ID = 586]
3. 3 [Option ID = 587]
4. 4 [Option ID = 588]

21)

Three fisherman caught fishes and went to sleep. One of them woke up, took away one fish and $\frac{1}{3}$ rd of the remainder as his share, without other's knowledge. Later the three of them divided the remainder equally. How many fishes were caught ?

- (1) 58 (2) 19 (3) 76 (4) 88

तीन मछुआरों ने मछलियाँ पकड़ी और सो गए। उनमें से एक उठा तथा उसने बिना दूसरों की जानकारी के एक मछली तथा शेष मछलियों का $\frac{1}{3}$ भाग अपने हिस्से के रूप में ले लिया। बाद में बची हुई मछलियों को तीनों ने बराबर बाट लिया। कितनी मछलियाँ पकड़ी गई थी ?

- (1) 58 (2) 19 (3) 76 (4) 88

[Question ID = 148][Question Description = 121_ARO8_16Dec_Set1_Shift2_Q21]

1. 1 [Option ID = 589]
2. 2 [Option ID = 590]
3. 3 [Option ID = 591]
4. 4 [Option ID = 592]

22)

In the subtraction shown K, L, M and N are digits. What is the value of K + L + M + N ?

$$\begin{array}{r} 5\ K\ 3\ L \\ -\ M\ 4\ N\ 1 \\ \hline 4\ 4\ 5\ 1 \end{array}$$

- (1) 20 (2) 19 (3) 16 (4) 13

घटाने की निम्न क्रिया में K, L, M तथा N अंक हैं। K + L + M + N का मान क्या है ?

$$\begin{array}{r} 5\ K\ 3\ L \\ -\ M\ 4\ N\ 1 \\ \hline 4\ 4\ 5\ 1 \end{array}$$

- (1) 20 (2) 19 (3) 16 (4) 13

[Question ID = 149][Question Description = 122_ARO8_16Dec_Set1_Shift2_Q22]

1. 1 [Option ID = 593]
2. 2 [Option ID = 594]
3. 3 [Option ID = 595]
4. 4 [Option ID = 596]

23)

The capacity of two drums is 120 litres and 56 litres. They are filled with water. The maximum capacity of a container which can exactly measure the water of each drum is :

- (1) 7000 cc (2) 8000 cc (3) 8500 cc (4) 9500 cc

दो ड्रमों की क्षमता 120 लीटर तथा 56 लीटर है। ये पानी से भरे हुए हैं। प्रत्येक ड्रम के पानी को ठीक नाप सकने वाले पात्र की अधिकतम क्षमता है।

- (1) 7000 cc (2) 8000 cc (3) 8500 cc (4) 9500 cc

[Question ID = 150][Question Description = 123_ARO8_16Dec_Set1_Shift2_Q23]

1. 1 [Option ID = 597]
2. 2 [Option ID = 598]
3. 3 [Option ID = 599]
4. 4 [Option ID = 600]

24)

Amit, Bharat and Chandu go walking round a circle 1 km in circumference at the speed of 10 m/min, 20 m/min and 40 m/min respectively. If they all start together from the same place and walk in the same direction, when will they be together at the same place earliest ?

- (1) after 50 minutes (2) after 100 minutes
(3) after 240 minutes (4) after 800 minutes

1 किमी परिधि के वृत्त की परिधि के अनुदिश अमित, भरत और चन्दु क्रमशः 10 मी/मिनट, 20 मी/मिनट और 40 मी/मिनट की गति से चलते हैं। यदि वे सभी एक साथ एक ही जगह से एक ही दिशा में चलना शुरू करते हैं, तो वे जल्द से जल्द उसी जगह पर एक साथ कब होंगे ?

- (1) 50 मिनट बाद (2) 100 मिनट बाद
(3) 240 मिनट बाद (4) 800 मिनट बाद

[Question ID = 151][Question Description = 124_ARO8_16Dec_Set1_Shift2_Q24]

1. 1 [Option ID = 601]
2. 2 [Option ID = 602]
3. 3 [Option ID = 603]
4. 4 [Option ID = 604]

25)

Suppose the sum of the seven positive numbers is 21. What is the minimum possible value of the average of the squares of these numbers ?

- (1) 63 (2) 21 (3) 9 (4) 7

मान लीजिए सात धन पूर्णाकों का योग 21 है। इन संख्याओं के वर्गों के माध्य का कम से कम संभव मान क्या है ?

- (1) 63 (2) 21 (3) 9 (4) 7

[Question ID = 152][Question Description = 125_ARO8_16Dec_Set1_Shift2_Q25]

1. 1 [Option ID = 605]
2. 2 [Option ID = 606]
3. 3 [Option ID = 607]
4. 4 [Option ID = 608]

- 1) Which database language is used to access data in existing database ?
 (1) DDL (2) DML (3) DCL (4) XML
 पहले से विद्यमान डेटाबेस से डेटा प्राप्त करने के लिए किस डेटाबेस भाषा का उपयोग होता है ?
 (1) DDL (2) DML (3) DCL (4) XML

[Question ID = 153][Question Description = 126_ARO8_16Dec_Set1_Shift2_Q26]

1. 1 [Option ID = 609]
 2. 2 [Option ID = 610]
 3. 3 [Option ID = 611]
 4. 4 [Option ID = 612]

- 2) In an E-R diagram, attributes are represented by :
 (1) Rectangle (2) Square (3) Ellipse (4) Circle
 एक E-R चित्र में, गुणों को किसके द्वारा निरूपित किया जाता है :
 (1) आयताकार (2) वर्ग (3) दीर्घवृत्त (4) वृत्त

[Question ID = 154][Question Description = 127_ARO8_16Dec_Set1_Shift2_Q27]

1. 1 [Option ID = 613]
 2. 2 [Option ID = 614]
 3. 3 [Option ID = 615]
 4. 4 [Option ID = 616]

- 3) The first network that has planted the seeds of Internet was :
 (1) ARPANET (2) NSFnet (3) V-net (4) I-net
 वह प्रथम नेटवर्क कौन सा था जिसने इंटरनेट की शुरुआत की थी ?
 (1) ARPANET (2) NSFnet (3) V-net (4) I-net

[Question ID = 155][Question Description = 128_ARO8_16Dec_Set1_Shift2_Q28]

1. 1 [Option ID = 617]
 2. 2 [Option ID = 618]
 3. 3 [Option ID = 619]
 4. 4 [Option ID = 620]

- 4) Which of the following refers to a small, single-site network ?
 (1) PAN (2) DSL (3) RAM (4) USB
 निम्नलिखित में से किसे छोटे, एकल-साइट नेटवर्क के रूप में निरूपित किया जाता है ?
 (1) PAN (2) DSL (3) RAM (4) USB

[Question ID = 156][Question Description = 129_ARO8_16Dec_Set1_Shift2_Q29]

1. 1 [Option ID = 621]
 2. 2 [Option ID = 622]
 3. 3 [Option ID = 623]
 4. 4 [Option ID = 624]

- 5)
 A _____ is rectangular grid of rows and columns used to enter data.
 (1) Worksheet (2) Spreadsheet (3) Cell (4) Both (1) and (2)
 पंक्तियों और स्तंभों के एक आयताकार ग्रिड _____ कहलाता है जो डेटा भरने के लिए प्रयुक्त होता है ?
 (1) वर्कशीट (2) स्प्रेडशीट (3) सेल (4) (1) और (2) दोनों

[Question ID = 157][Question Description = 130_ARO8_16Dec_Set1_Shift2_Q30]

1. 1 [Option ID = 625]
2. 2 [Option ID = 626]
3. 3 [Option ID = 627]
4. 4 [Option ID = 628]

6) The default view in Excel is _____ view.

- (1) Work (2) Auto (3) Normal (4) Roman

एक्सेल में डिफाल्ट व्यू _____ व्यू होता है ?

- (1) वर्क (2) ऑटो (3) नॉर्मल (4) रोमन

[Question ID = 158][Question Description = 131_ARO8_16Dec_Set1_Shift2_Q31]

1. 1 [Option ID = 629]
2. 2 [Option ID = 630]
3. 3 [Option ID = 631]
4. 4 [Option ID = 632]

7)

Which one is the example of spreadsheet package ?

- (1) VisiCale (2) Unity (3) Ada (4) Snowball

निम्नलिखित में से स्प्रेडशीट पैकेज का उदाहरण कौन सा है ?

- (1) विजिकेल (2) युनिटी (3) अडा (4) स्नोबॉल

[Question ID = 159][Question Description = 132_ARO8_16Dec_Set1_Shift2_Q32]

1. 1 [Option ID = 633]
2. 2 [Option ID = 634]
3. 3 [Option ID = 635]
4. 4 [Option ID = 636]

8) =sum(B1 : B10) is an example of a :

- (1) Function (2) Formula (3) Cell address (4) Value

=sum(B1 : B10) किसका एक उदाहरण है :

- (1) फंक्शन (2) फॉर्मूला (3) सैल एड्रेस (4) वैल्यू

[Question ID = 160][Question Description = 133_ARO8_16Dec_Set1_Shift2_Q33]

1. 1 [Option ID = 637]
2. 2 [Option ID = 638]
3. 3 [Option ID = 639]
4. 4 [Option ID = 640]

9)

The letter and number of the intersecting column and row is the :

- (1) cell location (2) cell position (3) cell address (4) cell coordinates

स्तंभ और पक्ति के कटान बिन्दु के अक्षर और संख्या क्या है ?

- (1) सेल लोकेशन (2) सेल पोजीशन (3) सेल एड्रेस (4) सेल कार्डिनेटस

[Question ID = 161][Question Description = 134_ARO8_16Dec_Set1_Shift2_Q34]

1. 1 [Option ID = 641]
2. 2 [Option ID = 642]
3. 3 [Option ID = 643]
4. 4 [Option ID = 644]

10) Which file format can be added to a PowerPoint show ?

- (1) .jpg (2) .giv (3) .wav (4) All of these

पावर पॉइंट में कौन सा फाइल फार्मट मिलाया जा सकता है ?

- (1) .jpg (2) .giv (3) .wav (4) सभी

[Question ID = 162][Question Description = 135_ARO8_16Dec_Set1_Shift2_Q35]

1. 1 [Option ID = 645]
2. 2 [Option ID = 646]
3. 3 [Option ID = 647]
4. 4 [Option ID = 648]

11)

Which of the following is a DBMS software ?

- (1) Access (2) Excel (3) Word (4) PowerPoint

निम्नलिखित में से कौन एक DBMS साफ्टवेयर है ?

- (1) एक्सेस (2) एक्सेल (3) वर्ड (4) पावरपाइंट

[Question ID = 163][Question Description = 136_ARO8_16Dec_Set1_Shift2_Q36]

1. 1 [Option ID = 649]
2. 2 [Option ID = 650]
3. 3 [Option ID = 651]
4. 4 [Option ID = 652]

12) The maximum zoom in MS-PowerPoint is :

- (1) 100% (2) 200% (3) 400% (4) 500%

एमएस-पावर पाइंट में अधिकतम जूम कितना है ?

- (1) 100% (2) 200% (3) 400% (4) 500%

[Question ID = 164][Question Description = 137_ARO8_16Dec_Set1_Shift2_Q37]

1. 1 [Option ID = 653]
2. 2 [Option ID = 654]
3. 3 [Option ID = 655]
4. 4 [Option ID = 656]

13) The database stores information in _____.

- (1) rows and column (2) blocks
(3) tracks and sectors (4) index

डेटाबेस, सूचना का संचय _____ में करता है।

- (1) पंक्ति और स्तंभ (रॉ और कालम) (2) ब्लॉक्स
(3) ट्रैक्स और सैक्टरस (4) इन्डैक्स

[Question ID = 165][Question Description = 138_ARO8_16Dec_Set1_Shift2_Q38]

1. 1 [Option ID = 657]
2. 2 [Option ID = 658]
3. 3 [Option ID = 659]
4. 4 [Option ID = 660]

14)

The code that relational database management systems use to perform their database task is referred to as :

- (1) QBE (2) SQL (3) OLAP (4) Sequel Server

वह कोड जिसका उपयोग डेटाबेस टास्क करने के लिए रिलेशनल डेटाबेस मैनेजमेंट सिस्टम करता है वह कौन सा है?

- (1) QBE (2) SQL (3) OLAP (4) Sequel Server

[Question ID = 166][Question Description = 139_AR08_16Dec_Set1_Shift2_Q39]

1. 1 [Option ID = 661]
2. 2 [Option ID = 662]
3. 3 [Option ID = 663]
4. 4 [Option ID = 664]

15) _____ means that the data contained in a database is accurate and reliable.

- (1) Data redundancy (2) Data integrity
(3) Data reliability (4) Data consistency

_____ का अर्थ है कि डेटाबेस में रखा डेटा यथार्थ है और विश्वसनीय है।

- (1) डेटा रिडंडेंसी (निरर्थक) (2) डेटा इंटिग्रीटी (अखंडता)
(3) डेटा रिलायबिलिटी (विश्वसनीय) (4) डेटा कंसिस्टेंसी (सुसंगति)

[Question ID = 167][Question Description = 140_AR08_16Dec_Set1_Shift2_Q40]

1. 1 [Option ID = 665]
2. 2 [Option ID = 666]
3. 3 [Option ID = 667]
4. 4 [Option ID = 668]

16) Which of the following can hold maximum data ?

- (1) Optical disc (2) Floppy disk
(3) Magnetic disk (4) Magnetic tape

निम्नलिखित में से कौन अधिकतम डेटा रख सकता है?

- (1) ऑप्टिकल डिस्क (2) फ्लॉपी डिस्क
(3) मैग्नेटिक डिस्क (4) मैग्नेटिक टेप

[Question ID = 168][Question Description = 141_AR08_16Dec_Set1_Shift2_Q41]

1. 1 [Option ID = 669]
2. 2 [Option ID = 670]
3. 3 [Option ID = 671]
4. 4 [Option ID = 672]

17) Data on a floppy was recorded in rings called _____.

- (1) Flip (2) Ringers (3) Fields (4) Segments

फ्लॉपी में डेटा वलयों (रिंग) में अभिलेखित _____ कहलाता है।

- (1) फ्लिप (2) रिंगर्स (3) फील्ड (4) सेगमेंट्स

[Question ID = 169][Question Description = 142_AR08_16Dec_Set1_Shift2_Q42]

1. 1 [Option ID = 673]
2. 2 [Option ID = 674]
3. 3 [Option ID = 675]
4. 4 [Option ID = 676]

18) Tape drive provides _____ access to data.

- (1) timely (2) sporadic
(3) random (4) sequential

टैप ड्राइव डेटा को _____ एक्सेस (पहुँच) प्रदान करता है :

- (1) टाइमली (सामयिक) (2) स्पॉरेडिक (विरल)
(3) रैंडम (यदृच्छिक) (4) सिकवेंशियल (क्रमानुसार)

[Question ID = 170][Question Description = 143_ARO8_16Dec_Set1_Shift2_Q43]

1. 1 [Option ID = 677]
2. 2 [Option ID = 678]
3. 3 [Option ID = 679]
4. 4 [Option ID = 680]

19) The term bit is abbreviation of _____.

- (1) megabyte (2) binary language
(3) binary digit (4) binary number

बिट पद _____ का संक्षिप्त रूप है।

- (1) मेगाबाइट (2) बाइनरी (द्विचर) भाषा
(3) बाइनरी (द्विचर) डिजिट (4) बाइनरी (द्विचर) संख्या

[Question ID = 171][Question Description = 144_ARO8_16Dec_Set1_Shift2_Q44]

1. 1 [Option ID = 681]
2. 2 [Option ID = 682]
3. 3 [Option ID = 683]
4. 4 [Option ID = 684]

20)

A byte is a collection of :

- (1) four bits (2) six bits (3) eight bits (4) ten bits

एक बाइट किसका समूह है :

- (1) चार बिट्स (2) छ बिट्स (3) आठ बिट्स (4) दस बिट्स

[Question ID = 172][Question Description = 145_ARO8_16Dec_Set1_Shift2_Q45]

1. 1 [Option ID = 685]
2. 2 [Option ID = 686]
3. 3 [Option ID = 687]
4. 4 [Option ID = 688]

21) Instruction and memory address are represented by :

- (1) Character code (2) Binary codes
(3) Binary word (4) Parity bit

इंस्ट्रक्शन (आदेश) और मेमोरी एड्रेस (स्मृति भंडार पता) किसके द्वारा निरूपित किये जाते हैं :

- (1) कैरेक्टर कोड (2) बाइनरी कोड
(3) बाइनरी वर्ड (4) पैरीटी बिट

[Question ID = 173][Question Description = 146_ARO8_16Dec_Set1_Shift2_Q46]

1. 1 [Option ID = 689]
2. 2 [Option ID = 690]

3. 3 [Option ID = 691]
4. 4 [Option ID = 692]

22)

Cache and main memory will not be able to hold their contents when the power is off. They are _____.

- (1) dynamic (2) static
(3) volatile (4) non-volatile

जब बिजली बन्द है तब कैश और मुख्य मेमोरी अपने विषय वस्तु को रख नहीं पाते। वे _____ हैं।

- (1) डायनामिक (परिवर्तनशील) (2) स्टेटिक (स्थिर)
(3) वोलेटाइल (क्षण भंगुर) (4) नान वोलेटाइल (गैर-क्षणभंगुर)

[Question ID = 174][Question Description = 147_ARO8_16Dec_Set1_Shift2_Q47]

1. 1 [Option ID = 693]
2. 2 [Option ID = 694]
3. 3 [Option ID = 695]
4. 4 [Option ID = 696]

Topic:- ARO_ENG_16DEC_SH2_S1

1) Select the correct meaning of the given idiom from the options given below :

'By the skin of your teeth'

- (1) not at all possible (2) to just barely make it
(3) to lose sight of the problem (4) trying hopelessly

[Question ID = 175][Question Description = 148_ARO8_16Dec_Set1_Shift2_Q48]

1. 1 [Option ID = 697]
2. 2 [Option ID = 698]
3. 3 [Option ID = 699]
4. 4 [Option ID = 700]

2) Select the correct spelling of the word from the given options :

- (1) PANDAMOUIUM (2) PANDAMONIUM
(3) PANDMONIUM (4) PANDEMONIUM

[Question ID = 176][Question Description = 149_ARO8_16Dec_Set1_Shift2_Q49]

1. 1 [Option ID = 701]
2. 2 [Option ID = 702]
3. 3 [Option ID = 703]
4. 4 [Option ID = 704]

3)

Complete the analogy :

Poignant : Sharp :: Nascent : _____.

- (1) incipient (2) wicked (3) out moded (4) loathsome

[Question ID = 177][Question Description = 150_ARO8_16Dec_Set1_Shift2_Q50]

1. 1 [Option ID = 705]
2. 2 [Option ID = 706]
3. 3 [Option ID = 707]
4. 4 [Option ID = 708]

4) Choose the **correct** option to fill in the blank.

Bad investments have put the company's future in _____.

- (1) langour (2) jinx (3) jeopardy (4) inertia

[Question ID = 178][Question Description = 151_ARO8_16Dec_Set1_Shift2_Q51]

1. 1 [Option ID = 709]
2. 2 [Option ID = 710]
3. 3 [Option ID = 711]
4. 4 [Option ID = 712]

5)

Select the part of the sentence which has an error. In case 'no error' then select option IV.

Madhu was born/with innate talent/for writing poetry./no error

- (I) (II) (III) (IV)

- (1) (I) (2) (II) (3) (III) (4) (IV)

[Question ID = 179][Question Description = 152_ARO8_16Dec_Set1_Shift2_Q52]

1. 1 [Option ID = 713]
2. 2 [Option ID = 714]
3. 3 [Option ID = 715]
4. 4 [Option ID = 716]

6) Re-arrange the parts to form a meaningful sentence.

a hit and/on the highway/was killed in/run accident/a leopard

- (I) (II) (III) (IV) (V)

- (1) (I) (V) (III) (IV) (II) (2) (V) (III) (I) (IV) (II)
(3) (V) (II) (IV) (III) (I) (4) (I) (IV) (II) (V) (III)

[Question ID = 180][Question Description = 153_ARO8_16Dec_Set1_Shift2_Q53]

1. 1 [Option ID = 717]
2. 2 [Option ID = 718]
3. 3 [Option ID = 719]
4. 4 [Option ID = 720]

7) From the following options choose the **correct** synonym of the given word.

BERATE

- (1) capitulate (2) laud (3) beguile (4) chastise

[Question ID = 181][Question Description = 154_ARO8_16Dec_Set1_Shift2_Q54]

1. 1 [Option ID = 721]
2. 2 [Option ID = 722]
3. 3 [Option ID = 723]
4. 4 [Option ID = 724]

8)

Which of the following options best replaces the following phrase ?

'Words chanted in magic or spell'

- (1) Inebriation (2) Incantation (3) Rendition (4) Valediction

[Question ID = 182][Question Description = 155_ARO8_16Dec_Set1_Shift2_Q55]

1. 1 [Option ID = 725]
2. 2 [Option ID = 726]
3. 3 [Option ID = 727]
4. 4 [Option ID = 728]

9)

Fill in the blank with the most appropriate option.

He took responsibility for not keeping his superior _____ of the latest developments in the case.

- (1) appraiseled (2) appraised (3) apprised (4) apprised

[Question ID = 183][Question Description = 156_ARO8_16Dec_Set1_Shift2_Q56]

1. 1 [Option ID = 729]
2. 2 [Option ID = 730]
3. 3 [Option ID = 731]
4. 4 [Option ID = 732]

10) From the following options, choose the correct antonym of the given word.

VALID

- (1) sound (2) fallacious (3) genuine (4) esteem

[Question ID = 184][Question Description = 157_ARO8_16Dec_Set1_Shift2_Q57]

1. 1 [Option ID = 733]
2. 2 [Option ID = 734]
3. 3 [Option ID = 735]
4. 4 [Option ID = 736]

Topic:- ARO_HIN_16DEC_SH2_S1

1) 'ष' का उच्चारण स्थान है :

- (1) कंठ्य (2) तालव्य (3) मूर्द्धन्य (4) ओष्ठ्य

[Question ID = 185][Question Description = 158_ARO8_16Dec_Set1_Shift2_Q58]

1. 1 [Option ID = 737]
2. 2 [Option ID = 738]
3. 3 [Option ID = 739]
4. 4 [Option ID = 740]

2) 'उपेक्षा' में प्रयुक्त संधि है :

- (1) वृद्धि (2) गुण (3) यण (4) दीर्घ

[Question ID = 186][Question Description = 159_ARO8_16Dec_Set1_Shift2_Q59]

1. 1 [Option ID = 741]
2. 2 [Option ID = 742]
3. 3 [Option ID = 743]
4. 4 [Option ID = 744]

3)

रहिमन जो गति दीप की, कुल कपूत गति सोय। बारे उजियारै लगै, बढै अंधेरो होय। प्रस्तुत पंक्ति में निम्नलिखित में से कौन सा अलंकार है ?

- (1) उपमा (2) रूपक (3) यमक (4) श्लेष

[Question ID = 187][Question Description = 160_ARO8_16Dec_Set1_Shift2_Q60]

1. 1 [Option ID = 745]
2. 2 [Option ID = 746]
3. 3 [Option ID = 747]
4. 4 [Option ID = 748]

4) निम्नलिखित में कृदंत प्रत्ययान्त शब्द है :

- (1) पंचक (2) डोरी (3) छावनी (4) मुखिया

[Question ID = 188][Question Description = 161_ARO8_16Dec_Set1_Shift2_Q61]

1. 1 [Option ID = 749]
2. 2 [Option ID = 750]
3. 3 [Option ID = 751]
4. 4 [Option ID = 752]

5) 'यथार्थ' में प्रयुक्त समास है :

- (1) अव्ययी भाव (2) तत्पुरुष (3) बहुव्रीहि (4) कर्मधारय

[Question ID = 189][Question Description = 162_ARO8_16Dec_Set1_Shift2_Q62]

1. 1 [Option ID = 753]
2. 2 [Option ID = 754]
3. 3 [Option ID = 755]
4. 4 [Option ID = 756]

6) 'सुर्योदय हुआ और कुहासा जाता रहा।' उपयुक्त वाक्य उदाहरण है :

- (1) संकेतवाचक वाक्य का (2) मिश्र वाक्य का
(3) संयुक्त वाक्य का (4) सरल वाक्य का

[Question ID = 190][Question Description = 163_ARO8_16Dec_Set1_Shift2_Q63]

1. 1 [Option ID = 757]
2. 2 [Option ID = 758]
3. 3 [Option ID = 759]
4. 4 [Option ID = 760]

7) 'ततर-बितर होना' इस भाव को व्यक्त करने वाला मुहावरा है :

- (1) न इधर का, न उधर का (2) धज्जियाँ उड़ाना
(3) तीन तेरह होना (4) टाट उलटना

[Question ID = 191][Question Description = 164_ARO8_16Dec_Set1_Shift2_Q64]

1. 1 [Option ID = 761]
2. 2 [Option ID = 762]
3. 3 [Option ID = 763]
4. 4 [Option ID = 764]

8) 'जिसकी आशा न की गई हो' वाक्यांश के लिए एक शब्द है :

- (1) प्रत्याशा (2) अनुप्रत्याशित
(3) दुर्प्रत्याशित (4) अप्रत्याशित

[Question ID = 192][Question Description = 165_ARO8_16Dec_Set1_Shift2_Q65]

1. 1 [Option ID = 765]
2. 2 [Option ID = 766]
3. 3 [Option ID = 767]
4. 4 [Option ID = 768]

9) निम्नलिखित में विपरीतार्थक शब्द-युग्म है :

- | | |
|---------------|------------------------|
| (1) गमन-गत | (2) पूर्ववर्ती-परवर्ती |
| (3) नश्वर-जड़ | (4) जंगम-चेतन |

[Question ID = 193][Question Description = 166_ARO8_16Dec_Set1_Shift2_Q66]

1. 1 [Option ID = 769]
2. 2 [Option ID = 770]
3. 3 [Option ID = 771]
4. 4 [Option ID = 772]

10)

निम्नलिखित में पर्यायवाची शब्द-युग्म है :

- | | | | |
|------------|----------------|--------------------|----------------|
| (1) जल-उदक | (2) यमुना-अमृत | (3) पुष्प-मेघपुष्प | (4) राजा-वारीश |
|------------|----------------|--------------------|----------------|

[Question ID = 194][Question Description = 167_ARO8_16Dec_Set1_Shift2_Q67]

1. 1 [Option ID = 773]
2. 2 [Option ID = 774]
3. 3 [Option ID = 775]
4. 4 [Option ID = 776]

Topic:- ARO_POLITY_16DEC_SH2_S1

1) The "Sun Temple of Martand" is in which State ?

- | | |
|-----------------------|----------------|
| (1) Gujarat | (2) Odisha |
| (3) Jammu and Kashmir | (4) Tamil Nadu |

'मार्तण्ड सूर्य मंदिर' किस राज्य में है ?

- | | |
|---------------------|--------------|
| (1) गुजरात | (2) ओडीशा |
| (3) जम्मू और कश्मीर | (4) तमिलनाडू |

[Question ID = 195][Question Description = 168_ARO8_16Dec_Set1_Shift2_Q68]

1. 1 [Option ID = 777]
2. 2 [Option ID = 778]
3. 3 [Option ID = 779]
4. 4 [Option ID = 780]

2) Meenakshi Temple is in which place ?

- | | |
|------------------|---------------|
| (1) Kaanchipuram | (2) Tirupati |
| (3) Madurai | (4) Khajuraho |

मीनाक्षी मंदिर किस स्थान पर है ?

- | | |
|---------------|-------------|
| (1) कांचीपुरम | (2) तिरुपति |
| (3) मदुरई | (4) खजुराहो |

[Question ID = 196][Question Description = 169_ARO8_16Dec_Set1_Shift2_Q69]

1. 1 [Option ID = 781]
2. 2 [Option ID = 782]
3. 3 [Option ID = 783]
4. 4 [Option ID = 784]

- 3) Muppavarapu Venkaiah Naidu is the _____ Vice President of India.
 (1) 13th (2) 14th (3) 12th (4) 15th
 मुप्पावारापु वेंकैया नायडू भारत _____ के उपराष्ट्रपति हैं।
 (1) 13 वें (2) 14 वें (3) 12 वें (4) 15 वें

[Question ID = 197][Question Description = 170_ARO8_16Dec_Set1_Shift2_Q70]

1. 1 [Option ID = 785]
2. 2 [Option ID = 786]
3. 3 [Option ID = 787]
4. 4 [Option ID = 788]

- 4)
 Who was the only lady Minister in the first Council of Ministers after the Independence ?
 (1) Vijayalakshmi Pandit (2) Sucheta Kriplani
 (3) Sarojini Naidu (4) Rajkumari Amrit Kaur
 स्वतंत्रता के पश्चात पहली महिला मंत्रिपरिषद में कौन थी ?
 (1) विजयलक्ष्मी पंडित (2) सूचेता कृपलानी
 (3) सरोजिनी नायडु (4) राजकुमारी अमृत कौर

[Question ID = 198][Question Description = 171_ARO8_16Dec_Set1_Shift2_Q71]

1. 1 [Option ID = 789]
2. 2 [Option ID = 790]
3. 3 [Option ID = 791]
4. 4 [Option ID = 792]

- 5)
 By which Amendment was primary education added to the list of Fundamental Rights ?
 (1) 90th Amendment (2) 91st Amendment
 (3) 92nd Amendment (4) 93rd Amendment
 संविधान के किस संशोधन में प्राथमिक शिक्षा को एक मौलिक अधिकार में जोड़ा गया है ?
 (1) 90 वें संशोधन (2) 91 वें संशोधन
 (3) 92 वें संशोधन (4) 93 वें संशोधन

[Question ID = 199][Question Description = 172_ARO8_16Dec_Set1_Shift2_Q72]

1. 1 [Option ID = 793]
2. 2 [Option ID = 794]
3. 3 [Option ID = 795]
4. 4 [Option ID = 796]

- 6) How many High Courts are there in India ?
 (1) 18 (2) 25 (3) 24 (4) 28
 भारत में कितने उच्च न्यायालय हैं ?
 (1) 18 (2) 25 (3) 24 (4) 28

[Question ID = 200][Question Description = 173_ARO8_16Dec_Set1_Shift2_Q73]

1. 1 [Option ID = 797]
2. 2 [Option ID = 798]
3. 3 [Option ID = 799]
4. 4 [Option ID = 800]

7) Right to Vote and to be elected in India is a _____.

- (1) Fundamental Right (2) Natural Right
(3) Constitutional Right (4) Legal Right

भारत में मतदान करना और निर्वाचित होना एक _____ है।

- (1) मौलिक अधिकार (2) प्राकृतिक अधिकार
(3) संविधानिक अधिकार (4) कानूनी अधिकार

[Question ID = 201][Question Description = 174_AR08_16Dec_Set1_Shift2_Q74]

1. 1 [Option ID = 801]
2. 2 [Option ID = 802]
3. 3 [Option ID = 803]
4. 4 [Option ID = 804]

8)

The power to increase the number of judges in the Supreme Court of India is vested in which of the following ?

- (1) The President of India (2) The Parliament
(3) The Chief Justice of India (4) The Prime Minister of India

भारत के सर्वोच्च न्यायालय में न्यायाधीशों की संख्या बढ़ाने की शक्ति निम्न में से किसके पास निहित है?

- (1) भारत के राष्ट्रपति (2) संसद
(3) भारत के मुख्य न्यायाधीश (4) भारत के प्रधानमंत्री

[Question ID = 202][Question Description = 175_AR08_16Dec_Set1_Shift2_Q75]

1. 1 [Option ID = 805]
2. 2 [Option ID = 806]
3. 3 [Option ID = 807]
4. 4 [Option ID = 808]

9)

In context to the art and archaeological history of India, which one among the following was made earliest ?

- (1) Lingaraja temple of Bhuvaneshwaer
(2) Rock-cut Elephant at Dhauri
(3) Rock-cut monument at Mahabalipuram
(4) Varaha Image at Udayagiri

भारत के कला और पुरातात्विक इतिहास के संदर्भ में निम्नलिखित में से किसका निर्माण सबसे पहले किया गया था?

- (1) भुवनेश्वर का लिंगराज मंदिर
(2) धौली में चट्टान कटित हाथी की मूर्ति
(3) महाबलीपुरम में चट्टान कटित स्मारक
(4) उदयगिरी में वराह की आकृति

[Question ID = 203][Question Description = 176_AR08_16Dec_Set1_Shift2_Q76]

1. 1 [Option ID = 809]
2. 2 [Option ID = 810]
3. 3 [Option ID = 811]
4. 4 [Option ID = 812]

10) Didwana, Kuchaman, Sargol and Khatu are the names of which of the following ?

- (1) Glaciers (2) Mangrove areas (3) Ramsar sites (4) Saline lakes

डीडवाना, कुचामन, सरगोल और खट्टु, निम्नलिखित में से किसके नाम हैं ?

- (1) हिमनद (2) गरान (मैंग्रोव) क्षेत्र (3) रामसर क्षेत्र (4) लवण झील

[Question ID = 204][Question Description = 177_ARO8_16Dec_Set1_Shift2_Q77]

1. 1 [Option ID = 813]
2. 2 [Option ID = 814]
3. 3 [Option ID = 815]
4. 4 [Option ID = 816]

11) Who appoints the Chief Justice of India ?

- (1) President (2) Prime Minister (3) Lok Sabha (4) Rajya Sabha

भारत के मुख्य न्यायाधीश की नियुक्ति कौन करता है ?

- (1) राष्ट्रपति (2) प्रधानमंत्री (3) लोक सभा (4) राज्य सभा

[Question ID = 205][Question Description = 178_ARO8_16Dec_Set1_Shift2_Q78]

1. 1 [Option ID = 817]
2. 2 [Option ID = 818]
3. 3 [Option ID = 819]
4. 4 [Option ID = 820]

12) Second time "National Emergency" was declared by President in which year ?

- (1) 14th December 1966 (2) 9th August 1969
(3) 3rd December 1971 (4) 25th June 1975

राष्ट्रपति द्वारा दूसरी बार "राष्ट्रीय आपातकाल" की घोषणा किस वर्ष में की गई ?

- (1) 14 दिसम्बर 1966 (2) 9 अगस्त 1969
(3) 3 दिसम्बर 1971 (4) 25 जून 1975

[Question ID = 206][Question Description = 179_ARO8_16Dec_Set1_Shift2_Q79]

1. 1 [Option ID = 821]
2. 2 [Option ID = 822]
3. 3 [Option ID = 823]
4. 4 [Option ID = 824]

13) The Ninth Schedule was introduced in the Constitution of India during the Prime Ministership of _____.

- (1) Jawaharalal Nehru (2) Lal Bahadur Shastri
(3) Indira Gandhi (4) Morarji Desai

किस प्रधानमंत्री के समय में भारतीय संविधान में नौवीं अनुसूची को शामिल किया गया ?

- (1) जवाहरलाल नेहरू (2) लाल बहादुर शास्त्री
(3) इंदिरा गांधी (4) मोरारजी देसाई

[Question ID = 207][Question Description = 180_ARO8_16Dec_Set1_Shift2_Q80]

1. 1 [Option ID = 825]
2. 2 [Option ID = 826]

3. 3 [Option ID = 827]

4. 4 [Option ID = 828]

14) What is the Bank Rate is the rate at which _____.

- (1) the bank lends money to Public
- (2) RBI lends money to Public
- (3) RBI lends money to the commercial banks
- (4) Government of India lends money to other countries

बैंक दर क्या है? यह किस दर पर तय होती है?

- (1) बैंक जो धन जनता को उपलब्ध कराती है
- (2) आर.बी.आई. जो धन जनता को देती है
- (3) आर.बी.आई जो धन व्यावसायिक बैंक को देता है
- (4) भारत सरकार दूसरे देशों को जो धन देता है।

[Question ID = 208][Question Description = 181_ARO8_16Dec_Set1_Shift2_Q81]

1. 1 [Option ID = 829]

2. 2 [Option ID = 830]

3. 3 [Option ID = 831]

4. 4 [Option ID = 832]

15) What is hard currency ?

- (1) Currency which is easily available
- (2) Currency which is not easily available
- (3) Currency which is present in the form of gold
- (4) Currency which is used in times of war

नगद मुद्रा क्या है?

- (1) वह मुद्रा जो आसानी से उपलब्ध हो
- (2) वह मुद्रा जो आसानी से ना उपलब्ध हो
- (3) मुद्रा जो स्वर्ण के रूप में विद्यमान हो
- (4) मुद्रा जो की युद्ध के समय उपयोग में लाई जाए

[Question ID = 209][Question Description = 182_ARO8_16Dec_Set1_Shift2_Q82]

1. 1 [Option ID = 833]

2. 2 [Option ID = 834]

3. 3 [Option ID = 835]

4. 4 [Option ID = 836]

16) Which of the following is a Credit Card Association ?

- | | |
|----------------|--------------------|
| (1) India card | (2) Mastercard |
| (3) SBI card | (4) City Bank card |

निम्न अनुक्रम में कौन एक 'क्रेडिट कार्ड' संगठन है?

- | | |
|--------------------|---------------------|
| (1) इण्डिया कार्ड | (2) मास्टर कार्ड |
| (3) एस.बी.आई कार्ड | (4) सिटी बैंक कार्ड |

[Question ID = 210][Question Description = 183_ARO8_16Dec_Set1_Shift2_Q83]

1. 1 [Option ID = 837]
2. 2 [Option ID = 838]
3. 3 [Option ID = 839]
4. 4 [Option ID = 840]

17) The total number of "Puranas" :

- (1) 12 (2) 16 (3) 18 (4) 20

पुराणों की संख्या है :

- (1) 12 (2) 16 (3) 18 (4) 20

[Question ID = 211][Question Description = 184_ARO8_16Dec_Set1_Shift2_Q84]

1. 1 [Option ID = 841]
2. 2 [Option ID = 842]
3. 3 [Option ID = 843]
4. 4 [Option ID = 844]

18)

"Tripithak" is related to which religion :

- (1) Jainism (2) Buddhism (3) Sikhism (4) Christianity

'त्रिपटक' किस धर्म से सम्बद्ध है :

- (1) जैनधर्म (2) बौद्धधर्म (3) सिक्खधर्म (4) ईसाधर्म

[Question ID = 212][Question Description = 185_ARO8_16Dec_Set1_Shift2_Q85]

1. 1 [Option ID = 845]
2. 2 [Option ID = 846]
3. 3 [Option ID = 847]
4. 4 [Option ID = 848]

Topic:- ARO_GS_16DEC_SH2_S1

1) The transfer of pollen-grains from anther to stigma is called :

- (1) Germination (2) Transpiration
(3) Transportation (4) Pollination

निम्नलिखित क्रमांक में किसमें परागकण पराग से वर्तिकाग्र के रूप में कहा जाता है ?

- (1) अंकुरण (2) वाष्पोत्सर्जन
(3) परिगमन (4) परागकण

[Question ID = 213][Question Description = 186_ARO8_16Dec_Set1_Shift2_Q86]

1. 1 [Option ID = 849]
2. 2 [Option ID = 850]
3. 3 [Option ID = 851]
4. 4 [Option ID = 852]

2)

After fertilization in plants, the ovule gets converted into

- (1) Seed (2) Fruit (3) Seed-Coat (4) Fruit Wall

पादप में उर्वरण प्रक्रिया के पश्चात बीजांड किसमें परिवर्तित होता है ?

- (1) बीज (2) फल (3) बीजावरण (4) फल शिराभित्ति

[Question ID = 214][Question Description = 187_ARO8_16Dec_Set1_Shift2_Q87]

1. 1 [Option ID = 853]
2. 2 [Option ID = 854]
3. 3 [Option ID = 855]
4. 4 [Option ID = 856]

3)

Which of the following phenomenon contributes significantly to the reddish appearance of the Sun at Sunrise or Sunset ?

- | | |
|-------------------------------|--|
| (1) Dispersion of Light | (2) Scattering of Light |
| (3) Total Internal Reflection | (4) Reflection of Light from the Earth |

निम्न में से वह कौन सा संगत उत्तर है, जिसमें कहा गया हो कि सूर्य उदय और अस्त होते समय दृश्यगत रूप में प्रमुखतया प्रतिभासिक होता है ?

- | | |
|-------------------------|----------------------------------|
| (1) प्रकाश का परिक्षेपण | (2) प्रकाश का प्रकीर्णन |
| (3) आन्तरिक परावर्तन | (4) पृथ्वी से प्रकाश का परावर्तन |

[Question ID = 215][Question Description = 188_ARO8_16Dec_Set1_Shift2_Q88]

1. 1 [Option ID = 857]
2. 2 [Option ID = 858]
3. 3 [Option ID = 859]
4. 4 [Option ID = 860]

4) The black opening between the aqueous humour and the lens is called :

- | | |
|------------|-----------|
| (1) Retina | (2) Iris |
| (3) Cornea | (4) Pupil |

चक्षुजल और ताल के बीच में 'ब्लैक ओपनिंग' को क्या कहते हैं ?

- | | |
|--------------------------------------|------------------------------------|
| (1) दृष्टिपटल | (2) आँख की पुतली |
| (3) आँख का बाहरी पारदर्शी रक्षक आवरण | (4) आँख की पुतली (गोल काला बिन्दु) |

[Question ID = 216][Question Description = 189_ARO8_16Dec_Set1_Shift2_Q89]

1. 1 [Option ID = 861]
2. 2 [Option ID = 862]
3. 3 [Option ID = 863]
4. 4 [Option ID = 864]

5) Which one of the following is used in preparing a natural mosquito repellents ?

- | | |
|--------------------|--------------------|
| (1) Congress Grass | (2) Elephant Grass |
| (3) Lemon Grass | (4) Nut Grass |

प्राकृतिक मच्छर विकर्षक तैयार करने में निम्नलिखित में से किसका उपयोग किया जाता है ?

- | | |
|------------------|--------------|
| (1) काँग्रेस घास | (2) हाथी घास |
| (3) नींबू घास | (4) नट घास |

[Question ID = 217][Question Description = 190_ARO8_16Dec_Set1_Shift2_Q90]

1. 1 [Option ID = 865]
2. 2 [Option ID = 866]
3. 3 [Option ID = 867]
4. 4 [Option ID = 868]

6) Response of plant roots towards water is called :

- (1) Chemotropism (2) Phototropism
(3) Hydrotropism (4) Geotropism

पादप के जड़ों की जल की दिशा में अनुक्रिया को कहा जाता है :

- (1) रसायनानुवर्तन (2) प्रकाशानुवर्तन
(3) जलानुवर्तन (4) गुरुत्वानुवर्तन

[Question ID = 218][Question Description = 191_AR08_16Dec_Set1_Shift2_Q91]

1. 1 [Option ID = 869]
2. 2 [Option ID = 870]
3. 3 [Option ID = 871]
4. 4 [Option ID = 872]

7)

Fall of mature leaves and fruits from plants is triggered by which of the following substance ?

- (1) Auxin (2) Cytokinin
(3) Abscisic acid (4) Gibberellin

पूर्णतया पत्तों और पादपों के फलों का झड़ना विमोचन प्रक्रिया में किसके अन्तर्गत है ?

- (1) ऑक्सिन (2) साइटोकेनिन
(3) ऐब्सिसिक अम्ल (4) जिबरेलिन (अम्ल)

[Question ID = 219][Question Description = 192_AR08_16Dec_Set1_Shift2_Q92]

1. 1 [Option ID = 873]
2. 2 [Option ID = 874]
3. 3 [Option ID = 875]
4. 4 [Option ID = 876]

8)

The longest fibre on the cell body of a neuron is called :

- (1) Sheath (2) Cytoplasm (3) Axon (4) Dendrites

कोशिका पिंड में दीर्घतम तन्तु जो कि तंत्रिका कोशिका में है, उसे कहा जाता है :

- (1) आच्छद (2) कोशिकाद्रव्य (3) तंत्रिकाक्ष (4) पार्श्वतन्तु

[Question ID = 220][Question Description = 193_AR08_16Dec_Set1_Shift2_Q93]

1. 1 [Option ID = 877]
2. 2 [Option ID = 878]
3. 3 [Option ID = 879]
4. 4 [Option ID = 880]

9)

Which nerves transmit impulses from the Central Nervous System towards muscle cells ?

- (1) Sensory nerves (2) Motor nerves
(3) Relay nerves (4) Cranial nerves

केन्द्रीय तंत्रिका तंत्र से पेशी कोशिका तक कौनसी तंत्रिका क्षणिक आवेग करती है ?

- (1) संवेदी तंत्रिका (2) प्रेरक तंत्रिका
(3) प्रतिसारण तंत्रिका (4) कपाल तंत्रिका

[Question ID = 221][Question Description = 194_AR08_16Dec_Set1_Shift2_Q94]

1. 1 [Option ID = 881]
2. 2 [Option ID = 882]
3. 3 [Option ID = 883]
4. 4 [Option ID = 884]

10)
Small pores present on the surface of Leaf, are known as :

(1) stomata (2) lenticels (3) holes (4) laticifers

पत्ते की सतह पर उपस्थित लघु छिद्र को कहा जाता है :

- (1) रंध्री (2) वातरंध्र (3) विवर (4) लैटेक्सघर

[Question ID = 222][Question Description = 195_AR08_16Dec_Set1_Shift2_Q95]

1. 1 [Option ID = 885]
2. 2 [Option ID = 886]
3. 3 [Option ID = 887]
4. 4 [Option ID = 888]

11)
In which mode of nutrition, does an organism derive its food from the body of another living organism without killing it ?

- (1) Saprotrophic (2) Parasitic
(3) Holozoic (4) Autotrophic

पोषण के किस प्रकार के स्तर पर एक जीव के द्वारा खाने की व्यत्पुत्ति अन्य जीवित जीव को बिना क्षति पहुँचाए प्राप्त होती है :

- (1) मृतपोषित (2) परजीवी
(3) प्राणिसमभोजी (4) स्वपोषित

[Question ID = 223][Question Description = 196_AR08_16Dec_Set1_Shift2_Q96]

1. 1 [Option ID = 889]
2. 2 [Option ID = 890]
3. 3 [Option ID = 891]
4. 4 [Option ID = 892]

12)
The mode of nutrition present in fungi is :

(1) Parastic (2) Holozoic (3) Autotrophic (4) Saprotrophic

फफूंद में किस तरह का पोषण उपस्थित होता है ?

- (1) परजीवी (2) प्राणि समभोजी (3) स्वपोषित (4) मृतपोषित

[Question ID = 224][Question Description = 197_AR08_16Dec_Set1_Shift2_Q97]

1. 1 [Option ID = 893]
2. 2 [Option ID = 894]
3. 3 [Option ID = 895]
4. 4 [Option ID = 896]

13) The heating element of an electric iron is made up of :

- (1) Copper (2) Nichrome (3) Aluminium (4) Iron

विद्युतीय उपकरण इस्त्री (electric iron) में तप्त अवयव किसका बना होता है :

- (1) ताँबा (2) नाइक्रोम (3) अल्युमीनियम (4) लोहा

[Question ID = 225][Question Description = 198_ARO8_16Dec_Set1_Shift2_Q98]

1. 1 [Option ID = 897]
2. 2 [Option ID = 898]
3. 3 [Option ID = 899]
4. 4 [Option ID = 900]

14) Electric power is inversely proportional to :

- (1) Resistance
(2) Voltage
(3) Current
(4) Temperature

विद्युतीय ऊर्जा (शक्ति) प्रतिलोम रूप में समानुपातिक है :

- (1) बिजली का प्रतिरोध करने की शक्ति (शक्ति की माप)
(2) वोल्टों से मापी गई विद्युत शक्ति
(3) तार आदि में गुजराती विद्युत धारा
(4) तापमान

[Question ID = 226][Question Description = 199_ARO8_16Dec_Set1_Shift2_Q99]

1. 1 [Option ID = 901]
2. 2 [Option ID = 902]
3. 3 [Option ID = 903]
4. 4 [Option ID = 904]

15) Which of the following events in the mouth cavity will be affected if salivary amylase is lacking in the saliva ?

- (1) Proteins breaking down into amino acids
(2) Absorption of vitamins
(3) Starch breaking down into sugars
(4) Fats breaking down into fatty acids and glycerol

निम्न में से वह कौन सी घटना है जो कि मुख कोटर को प्रभावित करती है, अगर एमाइलेसलार काम नहीं कर रही ?

- (1) प्रोटीन का अमीनो एसिड में विच्छेद
(2) विटामिनों का सोखना
(3) स्टार्च (श्वेत पदार्थ) का शक्कर में विच्छेद
(4) वसीय अम्ल और ग्लिसरॉल के रूप में वसीय विच्छे होना

[Question ID = 227][Question Description = 200_ARO8_16Dec_Set1_Shift2_Q100]

1. 1 [Option ID = 905]
2. 2 [Option ID = 906]
3. 3 [Option ID = 907]

4. 4 [Option ID = 908]

16) Which region of the alimentary canal absorbs the digested food ?

- (1) Stomach (2) Large Intestine
(3) Small Intestine (4) Liver

वह कौनसा अभिसरण क्षेत्र है जिसमें आहार नाल पाचित खाने को सोख लेती है ?

- (1) जठर (2) बड़ी आँत
(3) छोटी आँत (4) यकृत

[Question ID = 228][Question Description = 201_ARO8_16Dec_Set1_Shift2_Q101]

1. 1 [Option ID = 909]
2. 2 [Option ID = 910]
3. 3 [Option ID = 911]
4. 4 [Option ID = 912]

17) The movement of food in phloem is called :

- (1) Transpiration (2) Translocation
(3) Respiration (4) Evaporation

पोषवाह में खाने की प्रक्रिया (प्रविधि) को कहा जाता है :

- (1) वाष्पोत्सर्जन (2) स्थानांतरण
(3) श्वसन (4) वाष्पीकरण

[Question ID = 229][Question Description = 202_ARO8_16Dec_Set1_Shift2_Q102]

1. 1 [Option ID = 913]
2. 2 [Option ID = 914]
3. 3 [Option ID = 915]
4. 4 [Option ID = 916]

Topic:- ARO_HIST_16DEC_SH2_S1

1) The first Gupta ruler to assume the title of Parama Bhagawat was :

- (1) Chandragupta I (2) Samudragupta
(3) Chandragupta II (4) Ramgupta

परम भागवत को स्वीकारोक्ति प्रदत्त करने वाले प्रथम गुप्त शासक कौन थे :

- (1) चन्द्रगुप्त प्रथम (2) समुद्रगुप्त
(3) चन्द्रगुप्त द्वितीय (4) रामगुप्त

[Question ID = 230][Question Description = 203_ARO8_16Dec_Set1_Shift2_Q103]

1. 1 [Option ID = 917]
2. 2 [Option ID = 918]
3. 3 [Option ID = 919]
4. 4 [Option ID = 920]

2) _____ assumed the title of 'Vikramaditya' :

- (1) Ashoka (2) Chandragupta II
(3) Kanishka (4) Samudragupta

निम्न में से किसे विक्रमादित्य के रूप में जाना जाता है :

- (1) अशोक (2) चन्द्रगुप्त द्वितीय
(3) कनिष्क (4) समुद्रगुप्त

[Question ID = 231][Question Description = 204_AR08_16Dec_Set1_Shift2_Q104]

1. 1 [Option ID = 921]
2. 2 [Option ID = 922]
3. 3 [Option ID = 923]
4. 4 [Option ID = 924]

3) With which reign is the Gandhara School of Art associated ?

- (1) Kanishka (2) Harsha
(3) Chandragupta Vikramaditya (4) Ashoka

कला से सम्बन्धित गंधार विद्यालय निम्न अनुक्रम में किससे सम्बद्ध है ?

- (1) कनिष्क (2) हर्ष
(3) चन्द्रगुप्त विक्रमादित्य (4) अशोक

[Question ID = 232][Question Description = 205_AR08_16Dec_Set1_Shift2_Q105]

1. 1 [Option ID = 925]
2. 2 [Option ID = 926]
3. 3 [Option ID = 927]
4. 4 [Option ID = 928]

4) Kautilya "Arthashastra" mainly deals with which aspect of Mauryan Period ?

- (1) Economic life (2) Art of government and politics
(3) Religious life (4) Social life

कौटिल्य का अर्थशास्त्र, मौर्य राजवंश के किस पहलू को दर्शाता है ?

- (1) आर्थिक जीवन (2) सरकार की कला एवं राजनीति
(3) धार्मिक जीवन (4) सामाजिक जीवन

[Question ID = 233][Question Description = 206_AR08_16Dec_Set1_Shift2_Q106]

1. 1 [Option ID = 929]
2. 2 [Option ID = 930]
3. 3 [Option ID = 931]
4. 4 [Option ID = 932]

5)

Where did Gautam Buddha deliver his sermon, known as Dharma Chakra Pravartan (ie. Turning of the wheel of the law)

- (1) Sanchi (2) Sarnath (3) Sravasti (4) Bodh Gaya

गौतम बुद्ध ने अपना उपदेश कहाँ प्रदत्त किया जिसे धर्म चक्र परिवर्तन कहा गया :

- (1) सांची (2) सारनाथ (3) श्रावस्ती (4) बोधगया

[Question ID = 234][Question Description = 207_AR08_16Dec_Set1_Shift2_Q107]

1. 1 [Option ID = 933]
2. 2 [Option ID = 934]
3. 3 [Option ID = 935]
4. 4 [Option ID = 936]

6)

Where did Lord Buddha breathe his last (Mahaparinirvan) ?

- (1) Rajgir (2) Bodh Gaya (3) Sarnath (4) Khushinagar

भगवान बुद्ध ने अंतिम सांस (महापरिनिर्वाण) कहाँ पर ली ?

- (1) राजगीर (2) बोधगया (3) सारनाथ (4) कुशीनगर

[Question ID = 235][Question Description = 208_AR08_16Dec_Set1_Shift2_Q108]

1. 1 [Option ID = 937]
2. 2 [Option ID = 938]
3. 3 [Option ID = 939]
4. 4 [Option ID = 940]

7)

Who among the following wrote Sanskrit Grammar ?

- (1) Kalidasa (2) Charaka (3) Panini (4) Aryabhata

निम्न अनुक्रम में से किसने संस्कृत का व्याकरण लिखा ?

- (1) कालीदास (2) चरक (3) पाणिनि (4) आर्यभट्ट

[Question ID = 236][Question Description = 209_AR08_16Dec_Set1_Shift2_Q109]

1. 1 [Option ID = 941]
2. 2 [Option ID = 942]
3. 3 [Option ID = 943]
4. 4 [Option ID = 944]

8)

The earliest evidence of agriculture has been found in the Indian Sub Continent from :

- (1) Brahmagiri (2) Chirand (3) Mehargarh (4) Burzahom

भारतीय उप महाद्वीप में कृषि के प्रथम प्रमाण कहाँ प्राप्त हुए :

- (1) ब्रह्मगिरि (2) चिरंद (3) मेहरागढ़ (4) बुर्जाहोम

[Question ID = 237][Question Description = 210_AR08_16Dec_Set1_Shift2_Q110]

1. 1 [Option ID = 945]
2. 2 [Option ID = 946]
3. 3 [Option ID = 947]
4. 4 [Option ID = 948]

9) Chachnama was originally written in :

- (1) Persian language (2) Hebrew language
(3) Arabic language (4) Sanskrit language

‘चचनामा’ मूलतः किस भाषा में लिखा गया था ?

- (1) पारसी भाषा (2) हीब्रू भाषा
(3) अरेबिक भाषा (4) संस्कृत भाषा

[Question ID = 238][Question Description = 211_AR08_16Dec_Set1_Shift2_Q111]

1. 1 [Option ID = 949]
2. 2 [Option ID = 950]
3. 3 [Option ID = 951]

4. 4 [Option ID = 952]

10)

The "Mathura School of Art" or 'Kushan School of Art', flourished at holy city of Mathura, during :

- (1) 12 - 13 AD (2) 13 - 14 AD
(3) 1 - 3 AD (4) 4 - 5 AD

“मथुरा स्कूल ऑफ आर्ट” या ‘कुषाण स्कूल ऑफ आर्ट’ _____ के दौरान मथुरा के पवित्र शहर में विकसित हुआ।

- (1) 12 - 13 ई.स. (2) 13 - 14 ई.स.
(3) 1 - 3 ई.स. (4) 4 - 5 ई.स.

[Question ID = 239][Question Description = 212_AR08_16Dec_Set1_Shift2_Q112]

1. 1 [Option ID = 953]
2. 2 [Option ID = 954]
3. 3 [Option ID = 955]
4. 4 [Option ID = 956]

11) Who said "All History is the History of Class Struggle" ?

- (1) Karl Marx (2) J. B. Burry
(3) Collingwood (4) E. H. Carr

‘सम्पूर्ण इतिहास वर्ग संघर्ष का इतिहास है’ किसने कहा ?

- (1) कार्ल मार्क्स (2) जे. बी. बरी
(3) कॉलिनवुड (4) ई. एच. कार

[Question ID = 240][Question Description = 213_AR08_16Dec_Set1_Shift2_Q113]

1. 1 [Option ID = 957]
2. 2 [Option ID = 958]
3. 3 [Option ID = 959]
4. 4 [Option ID = 960]

12) The Buddha Charit, which is called 'Ramayan of Bauddhas was written by :

- (1) Ashwaghosh (2) Vasumitra
(3) Buddhaghosh (4) Nagarjun

‘बुद्ध चरित’ जिसे ‘बुद्धा की रामायण’ कहा जाता है किसके द्वारा लिखित है।

- (1) अश्वघोष (2) वसुमित्रा
(3) बुद्धघोष (4) नागार्जुन

[Question ID = 241][Question Description = 214_AR08_16Dec_Set1_Shift2_Q114]

1. 1 [Option ID = 961]
2. 2 [Option ID = 962]
3. 3 [Option ID = 963]
4. 4 [Option ID = 964]

13) The usage of coin/currency started during around :

- | | |
|----------------------|-----------------------|
| (1) Period of Ashoka | (2) Period of Kaniska |
| (3) 600 BC | (4) 300 BC |

सिक्का (सिक्का) मुद्रा के रूप में कब से प्रचलन में आया :

- | | |
|-----------------|-------------------|
| (1) अशोक काल से | (2) कनिष्क काल से |
| (3) 600 बी. सी | (4) 300 बी. सी |

[Question ID = 242][Question Description = 215_AR08_16Dec_Set1_Shift2_Q115]

1. 1 [Option ID = 965]
2. 2 [Option ID = 966]
3. 3 [Option ID = 967]
4. 4 [Option ID = 968]

14) Harappans were **not** aware of :

- | | |
|---------------------|-----------------------|
| (1) Gold and Silver | (2) Copper and Bronze |
| (3) Tin and Lead | (4) Iron |

हड़प्पा वाले किस से परिचित नहीं थे ?

- | | |
|---------------------------|--|
| (1) स्वर्ण और चांदी (रजत) | (2) ताँबा और काँसा (ताँबे एवं टिन का मिश्रण) |
| (3) टीन और सीसा | (4) लोहा |

[Question ID = 243][Question Description = 216_AR08_16Dec_Set1_Shift2_Q116]

1. 1 [Option ID = 969]
2. 2 [Option ID = 970]
3. 3 [Option ID = 971]
4. 4 [Option ID = 972]

Topic: - ARO_NATMOV_16DEC_SH2_S1

1) Who among the following was associated with Kakori Train Action ?

- | | |
|-----------------------------|----------------------|
| (1) Abdul Kalam Azad | (2) Shanawaz Khan |
| (3) Khan Abdul Ghaffar Khan | (4) Ashfaqullah Khan |

काकोरी षडयंत्र केस से कौन सम्बन्धित है ?

- | | |
|---------------------------|---------------------|
| (1) अब्दुल कलाम आजाद | (2) शाहनवाज खान |
| (3) खान अब्दुल गफ्फार खान | (4) अशफाकुल्लाह खान |

[Question ID = 244][Question Description = 217_AR08_16Dec_Set1_Shift2_Q117]

1. 1 [Option ID = 973]
2. 2 [Option ID = 974]
3. 3 [Option ID = 975]
4. 4 [Option ID = 976]

2) Which one of the following is **not** correctly matched ?

- | | | |
|---|---|------|
| (1) Purna Swaraj Resolution | - | 1929 |
| (2) Martyrdom of Sardar Bhagat Singh | - | 1931 |
| (3) Formation of Congress Socialist Party | - | 1938 |
| (4) Shimla Conference | - | 1945 |

निम्न में से कोई एक असंगत का मिलान कीजिए :

- | | | |
|-------------------------------------|---|------|
| (1) पूर्ण स्वराज प्रस्ताव | - | 1929 |
| (2) सरदार भगत सिंह फांसी | - | 1931 |
| (3) कांग्रेस समाजवादी पार्टी का गठन | - | 1938 |
| (4) शिमला सम्मेलन | - | 1945 |

[Question ID = 245][Question Description = 218_AR08_16Dec_Set1_Shift2_Q118]

1. 1 [Option ID = 977]
2. 2 [Option ID = 978]
3. 3 [Option ID = 979]
4. 4 [Option ID = 980]

3) Where was the first Peasant Movement launched by Mahatma Gandhi ?

- | | | | |
|-------------|-----------|---------------|------------|
| (1) Bardoli | (2) Dandi | (3) Champaran | (4) Wardha |
|-------------|-----------|---------------|------------|

महात्मा गांधी ने प्रथम किसान आंदोलन कहाँ से आरंभ किया ?

- | | | | |
|------------|-----------|------------|-----------|
| (1) बरदोली | (2) दांडी | (3) चंपारन | (4) वर्धा |
|------------|-----------|------------|-----------|

[Question ID = 246][Question Description = 219_AR08_16Dec_Set1_Shift2_Q119]

1. 1 [Option ID = 981]
2. 2 [Option ID = 982]
3. 3 [Option ID = 983]
4. 4 [Option ID = 984]

4) Which one of the following movement started from Dandi March ?

- | | |
|---------------------------------|------------------------------|
| (1) Swadeshi Movement | (2) Quit India Movement |
| (3) Civil Disobedience Movement | (4) Non-Cooperation Movement |

दांडी मार्च से निम्न में से कौन सा आंदोलन प्रारंभ हुआ ?

- | | |
|-------------------------|-----------------------|
| (1) स्वदेशी आंदोलन | (2) भारत छोड़ो आंदोलन |
| (3) सविनय अवज्ञा आंदोलन | (4) असहयोग आंदोलन |

[Question ID = 247][Question Description = 220_AR08_16Dec_Set1_Shift2_Q120]

1. 1 [Option ID = 985]
2. 2 [Option ID = 986]
3. 3 [Option ID = 987]
4. 4 [Option ID = 988]

5) Which one of the following slogans is attributed to Subhash Chandra Bose ?

- (1) Jai Jawan Jai Kisan (2) Vande Mataram
(3) Jai Hind (4) Inqilab Zindabad

सुभाष चन्द्र बोस के द्वारा निम्न में से कौन सा नारा दिया ?

- (1) जय जवान जय किसान (2) वंदे मातरम
(3) जय हिन्द (4) इंकलाब जिंदाबाद

[Question ID = 248][Question Description = 221_AR08_16Dec_Set1_Shift2_Q121]

1. 1 [Option ID = 989]
2. 2 [Option ID = 990]
3. 3 [Option ID = 991]
4. 4 [Option ID = 992]

6)

Who of the following wrote biographies of Mazzini, Garibalde, Shivaji and Shrikrishna and was also elected to the Central Assembly ?

- (1) Aurobindo Ghosh (2) Lala Lajpat Rai
(3) Motilal Nehru (4) Subhash Chandra Bose

निम्नलिखित में से किसने माज़िनी, गरीबालदी, शिवाजी और श्रीकृष्ण की जीवनी लिखी और वो केन्द्रीय सभा (सैंट्रल असेंबली) के लिए भी चुने गए ?

- (1) अरबिंदो घोष (2) लाला लाजपत राय
(3) मोतीलाल नेहरू (4) सुभाष चंद्र बोस

[Question ID = 249][Question Description = 222_AR08_16Dec_Set1_Shift2_Q122]

1. 1 [Option ID = 993]
2. 2 [Option ID = 994]
3. 3 [Option ID = 995]
4. 4 [Option ID = 996]

7) Quit India Movement was led by :

- (1) B. R. Ambedkar (2) Jawaharlal Nehru
(3) Mahatma Gandhi (4) Sardar Patel

भारत छोड़ो आंदोलन का नेतृत्व किसने किया ?

- (1) बी. आर. अम्बेडकर (2) जवाहरलाल नेहरू
(3) महात्मा गांधी (4) सरदार पटेल

[Question ID = 250][Question Description = 223_AR08_16Dec_Set1_Shift2_Q123]

1. 1 [Option ID = 997]
2. 2 [Option ID = 998]
3. 3 [Option ID = 999]
4. 4 [Option ID = 1000]

8)

Where was Azad Hind Fauz set up ?

- (1) Japan (2) Burma (3) Singapore (4) England

आजाद हिन्द फौज का गठन कहाँ किया ?

- (1) जापान (2) बर्मा (3) सिंगापुर (4) इंग्लैंड

[Question ID = 251][Question Description = 224_ARO8_16Dec_Set1_Shift2_Q124]

1. 1 [Option ID = 1001]
2. 2 [Option ID = 1002]
3. 3 [Option ID = 1003]
4. 4 [Option ID = 1004]

9) Which incident led Gandhiji to withdraw Non-Cooperation Movement ?

- (1) Kakori episode (2) Chauri - Chaura episode
(3) Jallianwala Bagh episode (4) Muzaffarpur episode

महात्मा गांधी ने किस घटना के कारण असहयोग आंदोलन को वापस लिया ?

- (1) काकोरी घटना (2) चौरी-चौरा घटना
(3) जलियांवाला बाग घटना (4) मुजफ्फरपुर घटना

[Question ID = 252][Question Description = 225_ARO8_16Dec_Set1_Shift2_Q125]

1. 1 [Option ID = 1005]
2. 2 [Option ID = 1006]
3. 3 [Option ID = 1007]
4. 4 [Option ID = 1008]

10) Why did Mahatma Gandhi support the Khilafat Movement ?

- (1) Gandhiji wanted to win the support of Indian Muslims against the British
(2) The Khalifa had given shelter to Indian revolutionaries
(3) The Khalifa supported Indian struggle for freedom
(4) The Khalifa was a personal friend of Gandhiji

महात्मा गांधी ने खिलाफत आंदोलन का समर्थन क्यों किया ?

- (1) ब्रिटिश के खिलाफ गांधी जी का भारतीय मुसलमानों के समर्थन हेतु
(2) भारतीय आंदोलन के उदय में खलीफा के समर्थन के कारण
(3) भारतीय स्वाधीनता आंदोलन का खलीफा द्वारा समर्थन
(4) खलीफा गांधीजी के व्यक्तिगत मित्र थे

[Question ID = 253][Question Description = 226_ARO8_16Dec_Set1_Shift2_Q126]

1. 1 [Option ID = 1009]
2. 2 [Option ID = 1010]
3. 3 [Option ID = 1011]
4. 4 [Option ID = 1012]

11) In which of the following did Sardar Vallabhbhai Patel play a leading role ?

- (1) Bijoli Movement
- (2) Dandi March
- (3) Bardoli Satyagraha
- (4) Textile Mill workers strike at Ahmedabad

सरदार वल्लभ भाई पटेल की निम्न में से किस घटना में महत्वपूर्ण भूमिका थी ?

- (1) बिजोली आंदोलन
- (2) दांडी मार्च
- (3) बारदोली सत्याग्रह
- (4) अहमदाबाद में सूती मिल कामगारों की हड़ताल

[Question ID = 254][Question Description = 227_ARO8_16Dec_Set1_Shift2_Q127]

1. 1 [Option ID = 1013]
2. 2 [Option ID = 1014]
3. 3 [Option ID = 1015]
4. 4 [Option ID = 1016]

12)

Who of the following organised a march on the Tanjore coast to break the salt law on April 1930 ?

- (1) Sarojini Naidu
- (2) Kasturba Gandhi
- (3) Kumarswami Kamaraj
- (4) C. Rajgopalachari

निम्नलिखित में से किसने अप्रैल 1930 में नमक कानून तोड़ने के लिए तंजौर तट पर एक मार्च का आयोजन किया ?

- (1) सरोजिनी नायडू
- (2) कस्तूरबा गांधी
- (3) कुमारस्वामी कामराज
- (4) सी. राजगोपालाचारी

[Question ID = 255][Question Description = 228_ARO8_16Dec_Set1_Shift2_Q128]

1. 1 [Option ID = 1017]
2. 2 [Option ID = 1018]
3. 3 [Option ID = 1019]
4. 4 [Option ID = 1020]

13) The Historic Dandi March is associated with :

- (1) Boycott of elections
- (2) Violation of Salt law
- (3) Hindu Muslim Unity
- (4) Abolition of Untouchability

ऐतिहासिक दांडी मार्च किससे सम्बद्ध है :

- (1) चुनावों के बहिष्कार
- (2) नमक कानून का उल्लंघन
- (3) हिन्दु-मुस्लिम एकता
- (4) अस्पृश्यता के निवारण

[Question ID = 256][Question Description = 229_ARO8_16Dec_Set1_Shift2_Q129]

1. 1 [Option ID = 1021]
2. 2 [Option ID = 1022]
3. 3 [Option ID = 1023]
4. 4 [Option ID = 1024]

14)

Which one of the following was favoured by Jawaharlal Nehru but **not** favoured by Mahatma Gandhi ?

- (1) Truth (2) Non-Voilence
(3) Untouchability (4) Heavy Industrialization

निम्नलिखित में से किसका नेहरू ने समर्थन किया पर गांधी जी ने नहीं किया ?

- (1) सत्य (2) अहिंसा
(3) अस्पृश्यता (4) औद्योगिकीकरण

[Question ID = 257][Question Description = 230_ARO8_16Dec_Set1_Shift2_Q130]

1. 1 [Option ID = 1025]
2. 2 [Option ID = 1026]
3. 3 [Option ID = 1027]
4. 4 [Option ID = 1028]

Topic:- ARO_AGRI_16DEC_SH2_S1

1) Which of the following is also known as cycocel ?

- (1) Ethylene (2) Clormequat Chloride (CCC)
(3) Abscisic Acid (ABA) (4) Folic Acid

निम्न में से किसे 'साइकोसेल' के रूप में अभिहित किया है ?

- (1) इथाइलीन (2) क्लोरमैक्वेट क्लोराइड (सीसीसी)
(3) एब्सिसिक अम्ल (4) फोलिक अम्ल

[Question ID = 258][Question Description = 231_ARO8_16Dec_Set1_Shift2_Q131]

1. 1 [Option ID = 1029]
2. 2 [Option ID = 1030]
3. 3 [Option ID = 1031]
4. 4 [Option ID = 1032]

2) What percentage of our cropped area is covered by oil seeds ?

- (1) 12 (2) 10 (3) 8 (4) 6

तिलहन द्वारा हमारे शस्य-क्षेत्रफल का कितना प्रतिशत आच्छादित है ?

- (1) 12 (2) 10 (3) 8 (4) 6

[Question ID = 259][Question Description = 232_ARO8_16Dec_Set1_Shift2_Q132]

1. 1 [Option ID = 1033]
2. 2 [Option ID = 1034]
3. 3 [Option ID = 1035]
4. 4 [Option ID = 1036]

3) The concept of Ideotype in crop improvement was introduced by :

- (1) Donald (2) Stewart
(3) Holliday (4) Glubler B. Triplets

फसल सुधार में अन्यत्रप्ररूप की अवधारणा किसके द्वारा प्रदत्त है ?

- (1) डोनाल्ड (2) स्टीवर्ट
(3) होल्लिडे (4) ग्लूबर बी. ट्रिपलेट्स

[Question ID = 260][Question Description = 233_ARO8_16Dec_Set1_Shift2_Q133]

1. 1 [Option ID = 1037]
2. 2 [Option ID = 1038]
3. 3 [Option ID = 1039]
4. 4 [Option ID = 1040]

4)

What was the rate of growth of Agricultural production during fourth plan (in percentage) ?

- (1) 2.8 (2) 3.8 (3) 4.8 (4) 5.8

चौथी पंचवर्षीय योजना के अन्तर्गत, भारत में कृषि वृद्धि (प्रतिशतता में) दर क्या था ?

- (1) 2.8 (2) 3.8 (3) 4.8 (4) 5.8

[Question ID = 261][Question Description = 234_ARO8_16Dec_Set1_Shift2_Q134]

1. 1 [Option ID = 1041]
2. 2 [Option ID = 1042]
3. 3 [Option ID = 1043]
4. 4 [Option ID = 1044]

5) Who is known as father of White Revolution in India ?

- (1) M. S. Swaminathan (2) V Kurien
(3) K.N. Bahal (4) B. P. Pal

भारत में दुग्ध क्रांति के जनक कौन थे ?

- (1) एम. एस. स्वामीनाथन (2) वी कुरियन
(3) के. एन. बहल (4) बी. पी. पाल

[Question ID = 262][Question Description = 235_ARO8_16Dec_Set1_Shift2_Q135]

1. 1 [Option ID = 1045]
2. 2 [Option ID = 1046]
3. 3 [Option ID = 1047]
4. 4 [Option ID = 1048]

6) Gross Domestic Product (GDP) is defined as the value of all :

- (1) goods produced in an economy in a year
(2) goods and services in an economy in a year
(3) final goods produced in an economy in a year
(4) final goods and services produced in an economy in a year

सकल राष्ट्रीय उत्पाद को मूल्य आधारित स्वरूप में निम्नवत रूप में परिभाषित किया है :

- (1) एक वर्ष की एक अर्थव्यवस्था में उत्पादित वस्तुएँ
(2) एक वर्ष की एक अर्थव्यवस्था में वस्तुएँ और सेवाएँ
(3) एक वर्ष की एक अर्थव्यवस्था में तैयार वस्तुएँ
(4) एक वर्ष की एक अर्थव्यवस्था में तैयार वस्तुएँ और सेवाएँ

[Question ID = 263][Question Description = 236_ARO8_16Dec_Set1_Shift2_Q136]

1. 1 [Option ID = 1049]
2. 2 [Option ID = 1050]
3. 3 [Option ID = 1051]
4. 4 [Option ID = 1052]

7) Depreciation is equal to :

- (1) Gross National Product - Net National Product
- (2) Net National Product - Gross National Product
- (3) Gross National Product - Personal Income
- (4) Personal Income - Personal Taxes

निम्नांकित क्रमांक में अवमूल्यन को किसके समकक्ष बताया है :

- (1) सकल राष्ट्रीय उत्पाद - शुद्ध राष्ट्रीय उत्पाद
- (2) शुद्ध राष्ट्रीय उत्पाद - सकल राष्ट्रीय उत्पाद
- (3) सकल राष्ट्रीय उत्पाद - व्यक्तिगत आय
- (4) व्यक्तिगत आय - व्यक्तिगत कर

[Question ID = 264][Question Description = 237_AR08_16Dec_Set1_Shift2_Q137]

1. 1 [Option ID = 1053]
2. 2 [Option ID = 1054]
3. 3 [Option ID = 1055]
4. 4 [Option ID = 1056]

8)

Which one of the following is **NOT** a method of measurement of National Income ?

- (1) Value added method
- (2) Income method
- (3) Expenditure method
- (4) Investment method

निम्नांकित में कोई एक राष्ट्रीय आय के मापदण्ड की पद्धति के संदर्भ में असंगत है :

- (1) मूल्य वर्द्धित पद्धति
- (2) आय पद्धति
- (3) उत्सर्जनीय पद्धति
- (4) निवेश पद्धति

[Question ID = 265][Question Description = 238_AR08_16Dec_Set1_Shift2_Q138]

1. 1 [Option ID = 1057]
2. 2 [Option ID = 1058]
3. 3 [Option ID = 1059]
4. 4 [Option ID = 1060]

9) Indian agriculture is typically characterised as :

- (1) Land Surplus, Labour Scarce Economy
- (2) Land Surplus, Labour Surplus Economy
- (3) Land Scarce, Labour Surplus Economy
- (4) Land Scarce, Labour Scarce Economy

निम्नलिखित क्रमांक में कौन सा भारतीय कृषि विशिष्ट अभिलक्षण है :

- (1) भू आधिक्य, श्रमिक अपर्याप्त (Scarce) अर्थव्यवस्था
- (2) भू आधिक्य, श्रमिक आधिक्य अर्थव्यवस्था
- (3) भू अपर्याप्त, श्रमिक आधिक्य अर्थव्यवस्था
- (4) भू अपर्याप्त, श्रमिक अपर्याप्त अर्थव्यवस्था

[Question ID = 266][Question Description = 239_AR08_16Dec_Set1_Shift2_Q139]

1. 1 [Option ID = 1061]

2. 2 [Option ID = 1062]
3. 3 [Option ID = 1063]
4. 4 [Option ID = 1064]

10) The fertile land between two rivers is called :

- (1) Watershed (2) Delta (3) Doab (4) Terai

दो नदियों के मध्य के उपजाऊ मैदान को संज्ञायित करते हैं :

- (1) जल विभाजक (2) डेल्टा (3) दोआब (4) तराई

[Question ID = 267][Question Description = 240_ARO8_16Dec_Set1_Shift2_Q140]

1. 1 [Option ID = 1065]
2. 2 [Option ID = 1066]
3. 3 [Option ID = 1067]
4. 4 [Option ID = 1068]

11) Which one of the following methods of soil conservation is most effective in arid areas ?

- (1) Mulching (2) Shelter belt
(3) Gully Plugging (4) Terracing

निम्नांकित में से वह कौन सी पद्धति है जो कि मृदा संरक्षण के लिए शुष्क क्षेत्रों में प्रभावी रही ?

- (1) घासपात (2) आश्रय घेरा
(3) अवनलिका मुँहबंदी (4) वेदिका

[Question ID = 268][Question Description = 241_ARO8_16Dec_Set1_Shift2_Q141]

1. 1 [Option ID = 1069]
2. 2 [Option ID = 1070]
3. 3 [Option ID = 1071]
4. 4 [Option ID = 1072]

12) Which of the following Commissions decides the Minimum Support Price (MSP) ?

- (1) Agricultural Costs and Price Commission
(2) Agricultural Price Commission
(3) National Marketing Commission
(4) Planning Commission

निम्नलिखित में से कौन-सा आयोग न्यूनतम समर्थन मूल्य (MSP) का निर्धारण करता है ?

- (1) कृषि लागत एवं मूल्य आयोग
(2) कृषि मूल्य आयोग
(3) राष्ट्रीय बाजार आयोग
(4) योजना आयोग

[Question ID = 269][Question Description = 242_ARO8_16Dec_Set1_Shift2_Q142]

1. 1 [Option ID = 1073]
2. 2 [Option ID = 1074]
3. 3 [Option ID = 1075]
4. 4 [Option ID = 1076]

13) Planning Commission was established in 1950 through :

- (1) A constitutional Amendment
- (2) A Supreme Court order
- (3) An Executive order
- (4) A decision by the Parliament

1950 में योजना आयोग की स्थापना किसके तहत की गई :

- (1) संविधानिक संशोधन
- (2) उच्चतम न्यायालय का आदेश
- (3) कार्यकारी आदेश
- (4) संसदीय निर्णय

[Question ID = 270][Question Description = 243_ARO8_16Dec_Set1_Shift2_Q143]

1. 1 [Option ID = 1077]
2. 2 [Option ID = 1078]
3. 3 [Option ID = 1079]
4. 4 [Option ID = 1080]

14) The term 'Green Revolution' has been used to indicate higher production through :

- (1) Creation of Grasslands
- (2) Planting more trees
- (3) Creation of gardens in urban areas
- (4) Enhanced agricultural productivity per hectare

'हरित क्रांति' पद का प्रयोग किस उच्चतर उत्पादन को संकेतित करता है :

- (1) घास भूमि उत्पन्न करना
- (2) अत्यंत वृक्षारोपण
- (3) शहरी क्षेत्र में बगीचे का विस्तार
- (4) प्रति हेक्टेयर कृषि उत्पादन में बढ़ोतरी

[Question ID = 271][Question Description = 244_ARO8_16Dec_Set1_Shift2_Q144]

1. 1 [Option ID = 1081]
2. 2 [Option ID = 1082]
3. 3 [Option ID = 1083]
4. 4 [Option ID = 1084]

Topic:- ARO_POP_16DEC_SH2_S1

1) The first Census in India during the British period was held during the tenure of :

- | | |
|-------------------|-----------------|
| (1) Lord Dufferin | (2) Lord Lytton |
| (3) Lord Mayo | (4) Lord Ripon |

भारत की प्रथम जनगणना ब्रिटिश काल में किसके कार्यकाल के दौरान हुई ?

- | | |
|-----------------|----------------|
| (1) लॉर्ड डफरिन | (2) लॉर्ड लिटन |
| (3) लॉर्ड मेयो | (4) लॉर्ड रिपन |

[Question ID = 272][Question Description = 245_AR08_16Dec_Set1_Shift2_Q145]

1. 1 [Option ID = 1085]
2. 2 [Option ID = 1086]
3. 3 [Option ID = 1087]
4. 4 [Option ID = 1088]

2) In India the highest concentration of Slum population is in the state of :

- | | |
|--------------------|-----------------|
| (1) Andhra Pradesh | (2) Maharashtra |
| (3) Uttar Pradesh | (4) West Bengal |

भारत के किस राज्य में बस्ती जनसंख्या का सघनतम केन्द्रीकरण है :

- | | |
|-------------------|------------------|
| (1) आन्ध्र प्रदेश | (2) महाराष्ट्र |
| (3) उत्तर प्रदेश | (4) पश्चिम बंगाल |

[Question ID = 273][Question Description = 246_AR08_16Dec_Set1_Shift2_Q146]

1. 1 [Option ID = 1089]
2. 2 [Option ID = 1090]
3. 3 [Option ID = 1091]
4. 4 [Option ID = 1092]

3) The source of energy that causes the least global warming is :

- | | |
|-----------------|-----------------------|
| (1) Coal | (2) Geothermal energy |
| (3) Natural Gas | (4) Petroleum |

निम्नांकित में से वह कौन सा उर्जा का स्रोत है जिससे वैश्विक उष्मन बढ़ रहा है :

- | | |
|-------------------|--------------------|
| (1) कोयला | (2) भू-तापीय उर्जा |
| (3) प्राकृतिक गैस | (4) पेट्रोलियम |

[Question ID = 274][Question Description = 247_AR08_16Dec_Set1_Shift2_Q147]

1. 1 [Option ID = 1093]
2. 2 [Option ID = 1094]
3. 3 [Option ID = 1095]
4. 4 [Option ID = 1096]

4) Who has propounded the concept of 'Limit to Growth' ?

- | | |
|---------------------------|---------------|
| (1) Club of Rome | (2) UNESCO |
| (3) Brundtland Commission | (4) Agenda 21 |

निम्नांकित में से 'लिमिट टू ग्रोथ' की अवधारणा को किसने प्रस्तुत किया ?

- | | |
|---------------------|---------------|
| (1) रोम क्लब | (2) यूनेस्को |
| (3) ब्रूटलैण्ड आयोग | (4) एजेंडा 21 |

[Question ID = 275][Question Description = 248_AR08_16Dec_Set1_Shift2_Q148]

1. 1 [Option ID = 1097]
2. 2 [Option ID = 1098]
3. 3 [Option ID = 1099]
4. 4 [Option ID = 1100]

5) Which of the following energy sources produces "No atmospheric pollution" ?

- (1) Nuclear energy (2) Solar energy
(3) Petroleum energy (4) Coal energy

निम्नांकित में से कौन सा स्रोत वातावरण 'प्रदूषण में योगदान नहीं करता' ?

- (1) परमाणु ऊर्जा (2) सौर ऊर्जा
(3) पेट्रोलियम ऊर्जा (4) कोयला ऊर्जा

[Question ID = 276][Question Description = 249_AR08_16Dec_Set1_Shift2_Q149]

1. 1 [Option ID = 1101]
2. 2 [Option ID = 1102]
3. 3 [Option ID = 1103]
4. 4 [Option ID = 1104]

6) Water that is safe to drink is called _____.

- (1) Potable Water (2) Distilled Water
(3) Fresh Water (4) Tap Water

पीने के लिये उपयुक्त जल को _____ कहा जाता है।

- (1) पेय जल (2) आसवन जल
(3) ताजा जल (4) नल जल

[Question ID = 277][Question Description = 250_AR08_16Dec_Set1_Shift2_Q150]

1. 1 [Option ID = 1105]
2. 2 [Option ID = 1106]
3. 3 [Option ID = 1107]
4. 4 [Option ID = 1108]

7)

The Bhopal Gas Tragedy of 1984 was due to the leakage of which of the following gases ?

- (1) Methyl Isocyanate (2) Nitrous Oxide
(3) Methane (4) Carbon Monoxide

निम्नांकित में वह कौन सी गैस है, जिसके रिसाव के कारण 1984 में भोपाल गैस त्रासदी हुई ?

- (1) मिथारल आइसोनाइट (2) नाइट्रोजन आक्साइड
(3) मैथेन (मिथेन) (4) कार्बन मोनोआक्साइड

[Question ID = 278][Question Description = 251_AR08_16Dec_Set1_Shift2_Q151]

1. 1 [Option ID = 1109]
2. 2 [Option ID = 1110]
3. 3 [Option ID = 1111]
4. 4 [Option ID = 1112]

8) Which of the following is highest contributor to the air pollution ?

- (1) Particulates (2) Sulphur oxides
(3) Hydro carbons (4) Carbon monoxide

निम्नलिखित में से किसका वायु प्रदूषण में सबसे अधिक योगदान है ?

- (1) पारटिकुलेट (विविक्त) (2) सल्फर ऑक्साइड
(3) हाइड्रोकार्बन (4) कार्बन मोनोआक्साइड

[Question ID = 279][Question Description = 252_AR08_16Dec_Set1_Shift2_Q152]

1. 1 [Option ID = 1113]
2. 2 [Option ID = 1114]
3. 3 [Option ID = 1115]
4. 4 [Option ID = 1116]

9) What is the full form of PM_{2.5} ?

- (1) (Pollution Matter)_{2.5} (2) (Pollution Mask)_{2.5}
(3) (Particle Matter)_{2.5} (4) (Particulate Matter)_{2.5}

PM_{2.5} का पूर्ण रूप क्या है ?

- (1) (Pollution Matter)_{2.5} (2) (Pollution Mask)_{2.5}
(3) (Particle Matter)_{2.5} (4) (Particulate Matter)_{2.5}

[Question ID = 280][Question Description = 253_AR08_16Dec_Set1_Shift2_Q153]

1. 1 [Option ID = 1117]
2. 2 [Option ID = 1118]
3. 3 [Option ID = 1119]
4. 4 [Option ID = 1120]

10) Where is the headquarters of the United Nations Environment Programme (UNEP) located ?

- (1) The Hague (2) Nairobi (3) New York (4) Washington DC

निम्नलिखित में से किस स्थान पर संयुक्त राष्ट्र पर्यावरण कार्यक्रम (यू एन ई पी) का मुख्यालय है ?

- (1) हैग (2) नैरोबी (3) न्यूयार्क (4) वाशिंगटन डी.सी

[Question ID = 281][Question Description = 254_AR08_16Dec_Set1_Shift2_Q154]

1. 1 [Option ID = 1121]
2. 2 [Option ID = 1122]
3. 3 [Option ID = 1123]
4. 4 [Option ID = 1124]

11) Where is the National Center for Disaster Management (NCDM) located ?

- (1) Nagpur (2) New Delhi (3) Hyderabad (4) Pune

निम्नलिखित में किस स्थान पर 'राष्ट्रीय आपदा प्राधिकरण केन्द्र' अवस्थित है ?

- (1) नागपुर (2) नई दिल्ली (3) हैदराबाद (4) पूणे

[Question ID = 282][Question Description = 255_AR08_16Dec_Set1_Shift2_Q155]

1. 1 [Option ID = 1125]
2. 2 [Option ID = 1126]
3. 3 [Option ID = 1127]
4. 4 [Option ID = 1128]

- 12) National Green Tribunal (NGT) was established by the Government of India in ?
 (1) 2008 (2) 2009 (3) 2010 (4) 2011
 भारत सरकार के द्वारा 'राष्ट्रीय हरित प्राधिकरण' का गठन कब हुआ ?
 (1) 2008 (2) 2009 (3) 2010 (4) 2011

[Question ID = 283][Question Description = 256_ARO8_16Dec_Set1_Shift2_Q156]

1. 1 [Option ID = 1129]
 2. 2 [Option ID = 1130]
 3. 3 [Option ID = 1131]
 4. 4 [Option ID = 1132]

- 13)
 The Headquarters of the 'Green Peace International' is located at :
 (1) Amsterdam (2) Canberra (3) Ottawa (4) Nagasaki
 'ग्रीन पीस इंटरनेशनल' का निम्न में से मुख्यालय कहाँ स्थित है ?
 (1) एमस्टर्डम (2) कैनबरा (3) ओटावा (4) नागासाकी

[Question ID = 284][Question Description = 257_ARO8_16Dec_Set1_Shift2_Q157]

1. 1 [Option ID = 1133]
 2. 2 [Option ID = 1134]
 3. 3 [Option ID = 1135]
 4. 4 [Option ID = 1136]

- 14) Red Panda is a state animal of which State ?
 (1) Mizoram (2) Manipur (3) Meghalaya (4) Sikkim
 लाल पांडा किस राज्य का राजकीय पशु है ?
 (1) मिजोरम (2) मनिपुर (3) मेघालय (4) सिक्किम

[Question ID = 285][Question Description = 258_ARO8_16Dec_Set1_Shift2_Q158]

1. 1 [Option ID = 1137]
 2. 2 [Option ID = 1138]
 3. 3 [Option ID = 1139]
 4. 4 [Option ID = 1140]

Topic:- ARO_GEOG_16DEC_SH2_S1

- 1) Siachen Glacier is situated to the _____.
 (1) East of Aksain Chin (2) East of Leh
 (3) North of Gilgit (4) North of Nubra Valley
 सियाचिन हिमनद _____ में स्थित है।
 (1) अक्साई चीन के पूर्व (2) लेह के पूर्व
 (3) गिलगिट के उत्तर (4) नुब्रा घाटी के उत्तर

[Question ID = 286][Question Description = 259_ARO8_16Dec_Set1_Shift2_Q159]

1. 1 [Option ID = 1141]
 2. 2 [Option ID = 1142]
 3. 3 [Option ID = 1143]
 4. 4 [Option ID = 1144]

2)

Among of the following crops, which one is least water-efficient ?

- (1) Sugarcane (2) Sunflower (3) Pearl Millet (4) Red gram

निम्नलिखित फसलों में से कौन सी सबसे कम जल दक्ष है ?

- (1) गन्ना (2) सूरजमुखी (3) बाजरा (4) अरहर

[Question ID = 287][Question Description = 260_ARO8_16Dec_Set1_Shift2_Q160]

1. 1 [Option ID = 1145]
2. 2 [Option ID = 1146]
3. 3 [Option ID = 1147]
4. 4 [Option ID = 1148]

3) Which of the following is the highest waterfall in india ?

- (1) Dudhsagar waterfalls (2) Nohkalikai waterfalls
(3) Jog falls (4) Kunchikal falls

निम्नलिखित में से भारत में सबसे ऊँचा जलप्रपात कौन सा है ?

- (1) दूधसागर जलप्रपात (2) नोलकलिकाई जलप्रपात
(3) जोग प्रपात (4) कुंचिकल जलप्रपात

[Question ID = 288][Question Description = 261_ARO8_16Dec_Set1_Shift2_Q161]

1. 1 [Option ID = 1149]
2. 2 [Option ID = 1150]
3. 3 [Option ID = 1151]
4. 4 [Option ID = 1152]

4) What is common to the places known as Aliyar, Isapur and Kangsabati ?

- (1) Uranium deposits (2) Tropical rain forest
(3) Underground caves system (4) Water reservoirs

अलियार, ईसापुर और कंगसाबती के नाम से जाने वाले स्थानों में क्या समानता है ?

- (1) यूरेनियम निक्षेप (2) ऊष्णकटिबंधीय वर्षावन
(3) भूमिगत गुफा प्रणाली (4) जलाशय

[Question ID = 289][Question Description = 262_ARO8_16Dec_Set1_Shift2_Q162]

1. 1 [Option ID = 1153]
2. 2 [Option ID = 1154]
3. 3 [Option ID = 1155]
4. 4 [Option ID = 1156]

5) What is the periodicity of Halley's comet ?

- (1) 30 years (2) 45 years (3) 85 years (4) 75 years

धूमकेतु का काल कितने वर्ष का होता है ?

- (1) 30 वर्ष (2) 45 वर्ष (3) 85 वर्ष (4) 75 वर्ष

[Question ID = 290][Question Description = 263_ARO8_16Dec_Set1_Shift2_Q163]

1. 1 [Option ID = 1157]
2. 2 [Option ID = 1158]
3. 3 [Option ID = 1159]
4. 4 [Option ID = 1160]

6) Among the following cities, which are lies on a longitude closest to that of Delhi ?

- (1) Benguluru (2) Hyderabad (3) Nagpur (4) Pune

निम्नलिखित शहरों में से कौन सा एक दिल्ली के निकटतम देशांतर पर स्थित है ?

- (1) बेंगलुरु (2) हैदराबाद (3) नागपुर (4) पुणे

[Question ID = 291][Question Description = 264_AR08_16Dec_Set1_Shift2_Q164]

1. 1 [Option ID = 1161]
2. 2 [Option ID = 1162]
3. 3 [Option ID = 1163]
4. 4 [Option ID = 1164]

7)

Ozone Layer is found in :

- (1) Ionosphere (2) Troposphere (3) Mesosphere (4) Stratosphere

निम्नलिखित में से किसमें ओजोन परत पाया जाता है ?

- (1) आयनमंडल (2) क्षोभमंडल (3) मध्यमंडल (4) समतापमंडल

[Question ID = 292][Question Description = 265_AR08_16Dec_Set1_Shift2_Q165]

1. 1 [Option ID = 1165]
2. 2 [Option ID = 1166]
3. 3 [Option ID = 1167]
4. 4 [Option ID = 1168]

8) Which of the following stars is nearest to Sun ?

- (1) Denek (2) Sirius
(3) Betelgeuse (4) Proxima Centauri

निम्नलिखित में कौन सा तारा सूर्य के निकटस्थ है ?

- (1) देनेक (2) सायरस
(3) बेटेलेगस (4) प्रोक्सिमा सेंचुरी

[Question ID = 293][Question Description = 266_AR08_16Dec_Set1_Shift2_Q166]

1. 1 [Option ID = 1169]
2. 2 [Option ID = 1170]
3. 3 [Option ID = 1171]
4. 4 [Option ID = 1172]

9) Eucalyptus trees are found in the wild in :

- (1) Japan (2) China (3) Australia (4) India

यूक्लेप्टस वृक्ष कहाँ पर जंगली अवस्था में पाया गया ?

- (1) जापान (2) चीन (3) आस्ट्रेलिया (4) भारत

[Question ID = 294][Question Description = 267_AR08_16Dec_Set1_Shift2_Q167]

1. 1 [Option ID = 1173]
2. 2 [Option ID = 1174]
3. 3 [Option ID = 1175]
4. 4 [Option ID = 1176]

10) 'Jhum' cultivation is seen in :

- (1) Jammu and Kashmir (2) Uttrakhand
(3) Manipur (4) Himachal Pradesh

'झूम' कृषि पद्धति निम्नलिखित में कहाँ होती है ?

- (1) जम्मू और कश्मीर (2) उत्तराखण्ड
(3) मणिपुर (4) हिमाचल प्रदेश

[Question ID = 295][Question Description = 268_AR08_16Dec_Set1_Shift2_Q168]

1. 1 [Option ID = 1177]
2. 2 [Option ID = 1178]
3. 3 [Option ID = 1179]
4. 4 [Option ID = 1180]

11) Mango and banana are fruits of :

- (1) Arid region (2) Tropical region
(3) Temperate region (4) Mediterranean region

आम और केला जैसे फल किस क्षेत्र से सम्बन्धित है ?

- (1) शुष्क क्षेत्र (2) उष्णकटिबंधी क्षेत्र
(3) शीतोष्ण क्षेत्र (4) भूमध्य सागरीय

[Question ID = 296][Question Description = 269_AR08_16Dec_Set1_Shift2_Q169]

1. 1 [Option ID = 1181]
2. 2 [Option ID = 1182]
3. 3 [Option ID = 1183]
4. 4 [Option ID = 1184]

12)

Which of the following is on the Rain Shadow side of the Himalayas ?

- (1) Darjeeling (2) Ladakh (3) Shimla (4) Shillong

निम्नलिखित में हिमालय का कौनसा वृष्टि संचय क्षेत्र है ?

- (1) दार्जिलिंग (2) लद्दाख (3) शिमला (4) शिलांग

[Question ID = 297][Question Description = 270_AR08_16Dec_Set1_Shift2_Q170]

1. 1 [Option ID = 1185]
2. 2 [Option ID = 1186]
3. 3 [Option ID = 1187]
4. 4 [Option ID = 1188]

13)

Instrument used for measuring atmospheric humidity is :

- (1) Anemometer (2) Hygrometer (3) Barometer (4) Hypsometer

वातावरण की आर्द्रता का माप करने वाला यंत्र है ?

- (1) एनेमोमीटर (2) हाइग्रोमीटर (3) बैरोमीटर (4) हाइप्सोमीटर

[Question ID = 298][Question Description = 271_AR08_16Dec_Set1_Shift2_Q171]

1. 1 [Option ID = 1189]
2. 2 [Option ID = 1190]
3. 3 [Option ID = 1191]
4. 4 [Option ID = 1192]

14) In which region is rainfall distributed throughout the year :

- (1) Equatorial region (2) Sub-polar region
(3) Polar region (4) Middle latitude region

निम्नलिखित में कौनसे क्षेत्र में वर्षभर बारिश वितरित होती रहती है ?

- (1) भूमध्यरेखा (2) अकेले ध्रुवीय क्षेत्र
(3) ध्रुवीय क्षेत्र (4) मध्य अक्षांशीय क्षेत्र

[Question ID = 299][Question Description = 272_ARO8_16Dec_Set1_Shift2_Q172]

1. 1 [Option ID = 1193]
2. 2 [Option ID = 1194]
3. 3 [Option ID = 1195]
4. 4 [Option ID = 1196]

Topic:- ARO_CA_16DEC_SH2_S1

1) Which country is not a part of QUAD ?

- (1) Japan (2) Australia (3) USA (4) France

निम्न में कौन सा देश QUAD (क्वाड) का हिस्सा नहीं है ?

- (1) जापान (2) आस्ट्रेलिया (3) यूएसए (4) फ्रांस

[Question ID = 300][Question Description = 273_ARO8_16Dec_Set1_Shift2_Q173]

1. 1 [Option ID = 1197]
2. 2 [Option ID = 1198]
3. 3 [Option ID = 1199]
4. 4 [Option ID = 1200]

2) Leading State of India in 2020 in procurement of Wheat is :

- (1) Punjab (2) Haryana
(3) Uttar Pradesh (4) Madhya Pradesh

भारत में 2020 के अन्तर्गत कौनसा राज्य गेहूँ के संग्रहण में शीर्षस्थ हैं ?

- (1) पंजाब (2) हरियाणा
(3) उत्तरप्रदेश (4) मध्यप्रदेश

[Question ID = 301][Question Description = 274_ARO8_16Dec_Set1_Shift2_Q174]

1. 1 [Option ID = 1201]
2. 2 [Option ID = 1202]
3. 3 [Option ID = 1203]
4. 4 [Option ID = 1204]

3) The Ramappa Temple which is declared as World Heritage Site is located in :

- (1) Rajasthan (2) Telangana
(3) Tamil Nadu (4) Bihar

'रामप्पा मन्दिर' जो विश्व विरासत स्थल भी है, कहाँ स्थित है ?

- (1) राजस्थान (2) तेलंगाणा
(3) तमिल नाडु (4) बिहार

[Question ID = 302][Question Description = 275_ARO8_16Dec_Set1_Shift2_Q175]

1. 1 [Option ID = 1205]

2. 2 [Option ID = 1206]
3. 3 [Option ID = 1207]
4. 4 [Option ID = 1208]

4) At the Tokyo Olympics (2020) Bajrang Punia won a bronze medal in :

- | | |
|--------------|--------------------|
| (1) Archery | (2) Wrestling |
| (3) Swimming | (4) Weight lifting |

बजरंग पूनिया के द्वारा टोकियो ओलम्पिक (2020) में किसमें कांस्य पदक जीता ?

- | | |
|--------------|----------------|
| (1) तीरंदाजी | (2) कुश्ती |
| (3) तैराक | (4) भारोत्तोलन |

[Question ID = 303][Question Description = 276_AR08_16Dec_Set1_Shift2_Q176]

1. 1 [Option ID = 1209]
2. 2 [Option ID = 1210]
3. 3 [Option ID = 1211]
4. 4 [Option ID = 1212]

5) Digi locker is an option for storing :

- | | |
|----------------------|-----------------------|
| (1) Issued Documents | (2) Bitcoins |
| (3) Jewellery | (4) Confidential data |

‘डिजी लॉकर’ का क्या संग्रह करता है ?

- | | |
|-----------------------|--------------------|
| (1) प्रभावित दस्तावेज | (2) बिटकॉइन |
| (3) आभूषण | (4) विश्वसनीय तथ्य |

[Question ID = 304][Question Description = 277_AR08_16Dec_Set1_Shift2_Q177]

1. 1 [Option ID = 1213]
2. 2 [Option ID = 1214]
3. 3 [Option ID = 1215]
4. 4 [Option ID = 1216]

6) The Cyclone that hit India's west coast in May 2021 was named :

- | | | | |
|----------|------------|-------------|-----------|
| (1) Yaas | (2) Amphan | (3) Tauktae | (4) Gulab |
|----------|------------|-------------|-----------|

भारत में मई, 2021 में आया चक्रवात जो कि पश्चिमी किनारे से टकराया उसे किसे नाम से जानते हैं ?

- | | | | |
|---------|-----------|-----------|-----------|
| (1) यास | (2) अम्फन | (3) तौकते | (4) गुलाब |
|---------|-----------|-----------|-----------|

[Question ID = 305][Question Description = 278_AR08_16Dec_Set1_Shift2_Q178]

1. 1 [Option ID = 1217]
2. 2 [Option ID = 1218]
3. 3 [Option ID = 1219]
4. 4 [Option ID = 1220]

7) India's first e-waste clinic is opened at which of the following cities of India ?

- | | | | |
|------------|---------------|---------------|------------|
| (1) Bhopal | (2) Bengaluru | (3) Faridabad | (4) Kanpur |
|------------|---------------|---------------|------------|

भारत ने किस शहर के अन्तर्गत विद्युतीय कचरा निस्तारण के लिए एक केन्द्र प्रारंभ किया है ?

- | | | | |
|-----------|------------|--------------|------------|
| (1) भोपाल | (2) बंगलौर | (3) फरीदाबाद | (4) कानपुर |
|-----------|------------|--------------|------------|

[Question ID = 306][Question Description = 279_AR08_16Dec_Set1_Shift2_Q179]

1. 1 [Option ID = 1221]
2. 2 [Option ID = 1222]
3. 3 [Option ID = 1223]

4. 4 [Option ID = 1224]

8)

Which state has become the top in India to provide employment to workers under Mahatma Gandhi National Rural Employment Guarantee Scheme (MGNREGA) ?

- (1) Madhya Pradesh (2) Tamil Nadu
(3) Uttar Pradesh (4) Odisha

महात्मा गांधी राष्ट्रीय ग्रामीण रोजगार सुरक्षा योजना 'मनरेगा' (MGNREGA) के अन्तर्गत भारत का कौन सा राज्य अपने कामगारों को रोजगार प्रदान के संदर्भ में शीर्षस्थ स्थान पर है ?

- (1) मध्यप्रदेश (2) तमिलनाडु
(3) उत्तरप्रदेश (4) ओडीशा

[Question ID = 307][Question Description = 280_ARO8_16Dec_Set1_Shift2_Q180]

1. 1 [Option ID = 1225]
2. 2 [Option ID = 1226]
3. 3 [Option ID = 1227]
4. 4 [Option ID = 1228]

9)

The United States Armed Forces completed their withdrawal from Afghanistan on :

- (1) 30 July, 2021 (2) 15 August, 2021
(3) 30 August, 2021 (4) 15 September, 2021

संयुक्त राज्य अमेरिका की सेना ने अफगानिस्तान से कब अपनी सेना को पूर्णतः वापिस कर लिया :

- (1) 30 जुलाई, 2021 (2) 15 अगस्त, 2021
(3) 30 अगस्त, 2021 (4) 15 सितम्बर, 2021

[Question ID = 308][Question Description = 281_ARO8_16Dec_Set1_Shift2_Q181]

1. 1 [Option ID = 1229]
2. 2 [Option ID = 1230]
3. 3 [Option ID = 1231]
4. 4 [Option ID = 1232]

10)

India has improved its position on the Global Innovation Index (GII) 2021 and it now stands at :

- (1) 56th Place (2) 52nd Place
(3) 48th Place (4) 46th Place

वैश्विक नवाचार सूचकांक 2021 में भारत ने अपनी स्थिति को सुधार कर वर्तमान में क्या स्थान ले लिया है :

- (1) 56 वां स्थान (2) 52 वां स्थान
(3) 48 वां स्थान (4) 46 वां स्थान

[Question ID = 309][Question Description = 282_ARO8_16Dec_Set1_Shift2_Q182]

1. 1 [Option ID = 1233]
2. 2 [Option ID = 1234]
3. 3 [Option ID = 1235]
4. 4 [Option ID = 1236]

11)

According to the Central Universities (Amendment) Bill 2021, Sindhu University is to be established in which of the following State/Union Territory ?

- (1) Lakshadweep (2) Telangana (3) Haryana (4) Ladakh

केन्द्रीय विश्वविद्यालय (संशोधन) विधेयक 2021 के अनुसार, निम्नलिखित में से किस राज्य/केन्द्रशासित प्रदेश में सिंधु केन्द्रीय विश्वविद्यालय की स्थापना होनी है ?

- (1) लक्षद्वीप (2) तेलंगाणा (3) हरियाणा (4) लद्दाख

[Question ID = 310][Question Description = 283_AR08_16Dec_Set1_Shift2_Q183]

1. 1 [Option ID = 1237]
2. 2 [Option ID = 1238]
3. 3 [Option ID = 1239]
4. 4 [Option ID = 1240]

12)

Union Cabinet approved the setting up of second AIIMS in Bihar at :

- (1) Darbhanga (2) Muzzarpur (3) Bhagalpur (4) Gaya

निम्नलिखित अनुक्रम में किस स्थान पर बिहार राज्य में संघीय मंत्रिमंडल के द्वारा दूसरे ऐम्स (AIIMS) को स्वीकृति दी ?

- (1) दरभंगा (2) मुजफ्फरपुर (3) भागलपुर (4) गया

[Question ID = 311][Question Description = 284_AR08_16Dec_Set1_Shift2_Q184]

1. 1 [Option ID = 1241]
2. 2 [Option ID = 1242]
3. 3 [Option ID = 1243]
4. 4 [Option ID = 1244]

13)

Nobel Prize 2021 for Physics has been awarded to Syukuru Manabe and Klaus Hasselmann for their work related to :

- (1) Nuclear energy (2) Pulsars
(3) Climate Change (4) Black hole formation

सुकुरु मनाबे और कालूस हैसलमेनन को भौतिकी का नोबेल पुरस्कार 2021 किस कार्य के लिए दिया गया ?

- (1) परमाणु उर्जा (2) पलसर्स
(3) जलवायु परिवर्तन (4) ब्लैक हॉल सूचना

[Question ID = 312][Question Description = 285_AR08_16Dec_Set1_Shift2_Q185]

1. 1 [Option ID = 1245]
2. 2 [Option ID = 1246]
3. 3 [Option ID = 1247]
4. 4 [Option ID = 1248]

14)

Shri Manoj Sinha was appointed Lieutenant Governor of which UT in August 2020 ?

- (1) Laddakh (2) Chandigarh
(3) Jammu & Kashmir (4) Anandman & Nikobar islands

श्री मनोज सिन्हा को अगस्त 2020 में किस संघ शासित प्रदेश का उपराज्यपाल नियुक्त किया है ?

- (1) लद्दाख (2) चंडीगढ़
(3) जम्मू और कश्मीर (4) अंडमान और निकोबार द्वीप समूह

[Question ID = 313][Question Description = 286_AR08_16Dec_Set1_Shift2_Q186]

1. 1 [Option ID = 1249]
2. 2 [Option ID = 1250]
3. 3 [Option ID = 1251]
4. 4 [Option ID = 1252]

Topic:- ARO_UP_16DEC_SH2_S1

1) Which of the following Sultans founded a town where Agra now stands ?

- (1) Muhammad - Bin - Tughlaq (2) Firoz Tughlaq
(3) Bahlol Lodhi (4) Sikandar Lodhi

निम्नलिखित में से वे कौन से सुल्तान हैं जिन्हें एक शहर प्राप्त हुआ जहाँ अब आगरा अवस्थित है ?

- (1) मुहम्मद-बिन-तुगलक (2) फिरोज तुगलक
(3) बहलोल लोदी (4) सिकंदर लोदी

[Question ID = 314][Question Description = 287_AR08_16Dec_Set1_Shift2_Q187]

1. 1 [Option ID = 1253]
2. 2 [Option ID = 1254]
3. 3 [Option ID = 1255]
4. 4 [Option ID = 1256]

2)

The Ministry of Culture has announced to set up the "Indian Institute of Heritage" in which of the following cities of Uttar Pradesh ?

- (1) Gautam Budh Nagar (2) Kanpur
(3) Mathura (4) Ayodhya

संस्कृति मंत्रालय ने उत्तर प्रदेश के किस शहर में "भारतीय विरासत संस्थान" (Indian Institute of Heritage) खोलने की घोषणा की है ?

- (1) गौतम बुद्ध नगर (2) कानपुर
(3) मथुरा (4) अयोध्या

[Question ID = 315][Question Description = 288_AR08_16Dec_Set1_Shift2_Q188]

1. 1 [Option ID = 1257]
2. 2 [Option ID = 1258]
3. 3 [Option ID = 1259]
4. 4 [Option ID = 1260]

3) Who was the Leader of 1857 struggle for freedom in Lucknow ?

- (1) Zeenat Mahal (2) Nana Saheb
(3) Hazarat Mahal (4) Tantya Tope

1857 के स्वाधीनता संग्राम में लखनऊ का नेतृत्व किसने किया ?

- (1) जीनत महल (2) नवाब साहब
(3) हजरत महल (4) तांत्या टोपे

[Question ID = 316][Question Description = 289_AR08_16Dec_Set1_Shift2_Q189]

1. 1 [Option ID = 1261]
2. 2 [Option ID = 1262]
3. 3 [Option ID = 1263]
4. 4 [Option ID = 1264]

4) The Deoband Movement in Uttar Pradesh (United Province) was started at :

- (1) Mujaffarabad (2) Meerut
(3) Agra (4) Saharanpur

उत्तर प्रदेश (संयुक्त प्रांत) का देवबंद आंदोलन कहाँ शुरू हुआ था ?

- (1) मुजफ्फराबाद (2) मेरठ
(3) आगरा (4) सहारनपुर

[Question ID = 317][Question Description = 290_AR08_16Dec_Set1_Shift2_Q190]

1. 1 [Option ID = 1265]
2. 2 [Option ID = 1266]
3. 3 [Option ID = 1267]
4. 4 [Option ID = 1268]

5)

Hindustan Republican Association (HRA) was a revolutionary organization of India established in :

- (1) 1922 (2) 1924 (3) 1926 (4) 1928

भारत का एक क्रांतिकारी संगठन, हिंदुस्तान रिपब्लिकन एसोसिएशन (HRA) _____ में बनाया गया था।

- (1) 1922 (2) 1924 (3) 1926 (4) 1928

[Question ID = 318][Question Description = 291_AR08_16Dec_Set1_Shift2_Q191]

1. 1 [Option ID = 1269]
2. 2 [Option ID = 1270]
3. 3 [Option ID = 1271]
4. 4 [Option ID = 1272]

6) Which is the biggest Railway Station in Uttar Pradesh ?

- (1) Mathura Junction (2) Agra Cantt
(3) Gorakhpur railway station (4) Lucknow railway station

निम्नलिखित में से उत्तर प्रदेश का सबसे बड़ा रेलवे स्टेशन कौन सा है ?

- (1) मथुरा जंक्शन (2) आगरा कैंट
(3) गोरखपुर रेलवे स्टेशन (4) लखनऊ रेलवे स्टेशन

[Question ID = 319][Question Description = 292_AR08_16Dec_Set1_Shift2_Q192]

1. 1 [Option ID = 1273]

2. 2 [Option ID = 1274]
3. 3 [Option ID = 1275]
4. 4 [Option ID = 1276]

7)

Which one of the following cities of Uttar Pradesh is **not** joined by National Highway 2 (NH2) ?

- (1) Agra (2) Etawah (3) Varanasi (4) Kanpur

निम्नलिखित में से उत्तर प्रदेश का कौन सा शहर राष्ट्रीय राजमार्ग 2 (NH2) से **नहीं** जुड़ा है ?

- (1) आगरा (2) इटावा (3) वाराणसी (4) कानपुर

[Question ID = 320][Question Description = 293_AR08_16Dec_Set1_Shift2_Q193]

1. 1 [Option ID = 1277]
2. 2 [Option ID = 1278]
3. 3 [Option ID = 1279]
4. 4 [Option ID = 1280]

8) Who among the following was the leader of revolt during 1857 at Bareilly ?

- (1) Khan Bahadur (2) Kunwar Singh
(3) Maulvi Ahmad Shah (4) Virzis Kadir

1857 की क्रांति के दौरान बरेली से नेतृत्व किसने किया ?

- (1) खान बहादुर (2) कुँवर सिंह
(3) मौलवी अहमद शाह (4) विरजिस कादिर

[Question ID = 321][Question Description = 294_AR08_16Dec_Set1_Shift2_Q194]

1. 1 [Option ID = 1281]
2. 2 [Option ID = 1282]
3. 3 [Option ID = 1283]
4. 4 [Option ID = 1284]

9) Which of the following pairs is **not** correctly matched ?

- (1) Vrindaban Temple - Mathura
(2) J. K. Temple - Lucknow
(3) Vishwanath Temple - Varanasi
(4) Devipatan Temple - Tulsipur

निम्न में से कौन सा जोड़ा ठीक **नहीं** है।

- (1) वृन्दावन मंदिर - मथुरा
(2) जे. के मंदिर - लखनऊ
(3) विश्वनाथ मंदिर - वाराणसी
(4) देवीपट्टनम मंदिर - तुलसीपुर

[Question ID = 322][Question Description = 295_AR08_16Dec_Set1_Shift2_Q195]

1. 1 [Option ID = 1285]
2. 2 [Option ID = 1286]
3. 3 [Option ID = 1287]
4. 4 [Option ID = 1288]

10) Which of the following pairs is **not** correctly matched ?

- | | | |
|----------------------|---|------------|
| (1) Amir Khusrau | - | Eta |
| (2) Mirza Ghalib | - | Agra |
| (3) Josh | - | Mahilhabad |
| (4) Ramprasad Bismil | - | Allahabad |

निम्न में से कौन सा जोड़ा असंगत है ?

- | | | |
|-----------------------|---|----------|
| (1) अमीर खुसरो | - | एटा |
| (2) मिर्जा गालिब | - | आगरा |
| (3) जोश | - | मलीहाबाद |
| (4) रामप्रसाद बिस्मिल | - | इलाहाबाद |

[Question ID = 323][Question Description = 296_ARO8_16Dec_Set1_Shift2_Q196]

1. 1 [Option ID = 1289]
2. 2 [Option ID = 1290]
3. 3 [Option ID = 1291]
4. 4 [Option ID = 1292]

11) Which of the following dances is **not** correctly matched ?

- | | | |
|-------------|---|-------------|
| (1) Karma | - | Mahoba |
| (2) Dhuriya | - | Bundelkhand |
| (3) Dhiwar | - | Kahar |
| (4) Natwari | - | Purwanchal |

निम्न में से कौन सा लोक नृत्य सही मिलान का नहीं है ?

- | | | |
|------------|---|-----------|
| (1) कर्मा | - | महोबा |
| (2) घूरिया | - | बुदेलखण्ड |
| (3) धीवर | - | कहार |
| (4) नटवारी | - | पूर्वांचल |

[Question ID = 324][Question Description = 297_ARO8_16Dec_Set1_Shift2_Q197]

1. 1 [Option ID = 1293]
2. 2 [Option ID = 1294]
3. 3 [Option ID = 1295]
4. 4 [Option ID = 1296]

12) Which of the following caves are located in Uttar Pradesh ?

- | | |
|---------------------|-------------------------|
| (1) Bhimletka caves | (2) Bagh caves |
| (3) Badami caves | (4) Gupt Godavari caves |

निम्नलिखित में से कौन सी गुफाएँ उत्तर प्रदेश में स्थित हैं ?

- | | |
|---------------------|--------------------------|
| (1) भीमबेटका गुफाएँ | (2) बाघ गुफाएँ |
| (3) बादामी गुफाएँ | (4) गुप्त गोदावरी गुफाएँ |

[Question ID = 325][Question Description = 298_ARO8_16Dec_Set1_Shift2_Q198]

1. 1 [Option ID = 1297]
2. 2 [Option ID = 1298]

Test

Prime

By Adda247

Previous Year Papers PDF

PRACTICE MORE, SCORE HIGHER!



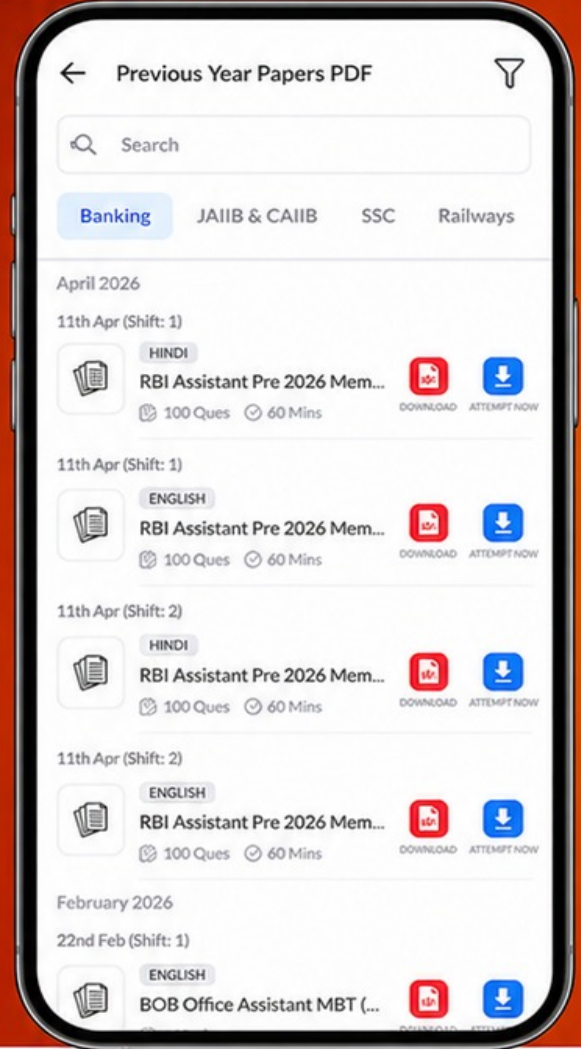
Free
25,000+
PDF's

High-Quality | Exam-Wise | Updated Regularly

ATTEMPT AS
MOCK



Turn PDFs into real exam experience.
Analyze. Improve. Succeed.



Topic-wise & Exam-wise PDFs



Download & Study Offline



Attempt as Mock & Track Score



Smart Analysis & Performance

AVAILABLE IN



Banking



SSC



Railway



Teaching



UGC



Agriculture



Nursing



Bihar



UP



Punjab



WB



Odisha



TN



AP & Telangana



Haryana



DOWNLOAD THE APP



3. 3 [Option ID = 1299]

4. 4 [Option ID = 1300]

13)

What is the most famous dance of Uttar Pradesh ?

(1) Dhobia (2) Raai (3) Shaira (4) Kathak

उत्तर प्रदेश का प्रमुख महत्वपूर्ण लोक नृत्य है :

(1) धोबिया (2) राई (3) शैरिया (4) कथक

[Question ID = 326][Question Description = 299_ARO8_16Dec_Set1_Shift2_Q199]

1. 1 [Option ID = 1301]

2. 2 [Option ID = 1302]

3. 3 [Option ID = 1303]

4. 4 [Option ID = 1304]

14) Kartik is a folk dance of :

(1) Bundelkhand (2) Awadh
(3) Purwanchal (4) Rohelkhand

कार्तिक लोक नृत्य सम्बद्ध है :

(1) बुदेलखण्ड (2) अवध
(3) पूर्वांचल (4) रोहेलखण्ड

[Question ID = 327][Question Description = 300_ARO8_16Dec_Set1_Shift2_Q200]

1. 1 [Option ID = 1305]

2. 2 [Option ID = 1306]

3. 3 [Option ID = 1307]

4. 4 [Option ID = 1308]