

GSSSB Sr. Clerk

**Previous Year Paper
31 Jul, 2021**



Adda247

Test Prime

ALL EXAMS, ONE SUBSCRIPTION



1,00,000+
Mock Tests



**Personalised
Report Card**



**Unlimited
Re-Attempt**



600+
Exam Covered



25,000+ Previous
Year Papers



500%
Refund



ATTEMPT FREE MOCK NOW

સીરીઝ



This Question Booklet
Contains 32 Printed Pages

SRC

ઉમેદવારનો બેઠક નંબર

સમય : 2 કલાક

Time : 2 hours

કુલ પ્રશ્નો : 200

Total Que. : 200

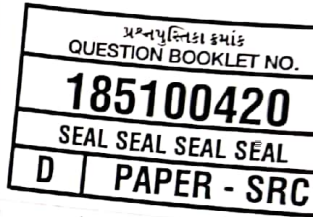
કુલ ગુણ : 200

Total Marks : 200

સૂચના ન મળે ત્યાં સુધી પ્રશ્નપુસ્તિકા ખોલવી નહીં.

ઉમેદવારોને સૂચના :

- (01) આ પ્રશ્નપત્રમાં કુલ 200 પ્રશ્નો છે. પ્રત્યેક પ્રશ્નનો ઉત્તર A, B, C અને D પૈકી કોઈ એક છે અને ઉમેદવાર જો જવાબ ન આપવા માંગતા હોય તો તેના માટે વિકલ્પ E OMR ઉત્તરપત્રમાં આપેલ છે. તમારે બધાજ પ્રશ્નોના ઉત્તર આપવા ફરજિયાત છે. તમારે આ સાથે અલગ OMR ઉત્તરપત્ર માં જ ઉત્તર આપવાના છે. ઉદાહરણ તરીકે.
- ભારતના રાષ્ટ્રપિતા તરીકે કોણ ઓળખાય છે?
- A) સરદાર પટેલ B) સુભાષચંદ્ર બોઝ
C) મહાત્મા ગાંધી D) વિનોબા ભાવે
- ઉત્તરપત્ર (OMR ઉત્તરપત્ર) માં.
- (A) (B) (C) (D) (E)
- ઉપર્યુક્ત ઉદાહરણનો જવાબ "C" છે. આથી "C" નું વર્તુળ કાળું (encode) કરેલ છે. સાચી અને ખોટી પદ્ધતિથી વર્તુળ ડાર્ક કરવા બાબતની સૂચના OMR ની પાછળ આપેલ છે જેની નોંધ લેવી.
- (02) 1 થી 200 પ્રશ્નો પુરેપૂરા છપાયેલા છે કે કેમ તેની પ્રથમ ખાતરી કરી લો. જો પ્રશ્નો પૂરા છપાયા ન હોય અથવા કોઈ પૃષ્ઠ ફાટેલું હોય કે કોઈ પૃષ્ઠ શામેલ ન હોય (Missing) અથવા અન્ય કોઈ ક્ષતિ જણાય તો તુરત જ પ્રશ્નપુસ્તિકા નિરીક્ષક પાસેથી અચૂક બદલાવી લેવી. ઉમેદવારને OMR ઉત્તરપત્ર મળ્યા બાદ જો તેઓ દ્વારા તેનો નાશ કરવામાં આવશે કે ગુમ કરવામાં આવશે તો તે ઉમેદવાર ગેરલાયક ઠેરાવવામાં આવશે તેમજ ભવિષ્યની પરીક્ષાઓમાં બેસવા માટે પ્રતિબંધ મુકવા ઉપરાંત ફોજદારી ગુનાને પણ પાત્ર બનશે.
- (03) પરીક્ષા શરૂ થયેથી પૂરી થાય તે દરમિયાન ઉમેદવાર પરીક્ષાર્થીએ પરીક્ષાખંડ છોડવાની મનાઈ છે.
- (04) પ્રશ્નપુસ્તિકા ઉમેદવારને મળે કે તરત જ OMR ઉત્તરપત્રમાં નિયત કરેલ જગ્યાએ પોતાનો બેઠક નંબર સ્વચ્છ અક્ષરે લખવાનો રહેશે. તેમજ બેઠક નંબર નીચે આપેલ વર્તુળમાં પણ ડાર્ક (encode) કરવાના રહેશે. તેમજ OMR ઉત્તરપત્રની સીરીઝ અને પ્રશ્નપત્રની સીરીઝ એકજ હોવાની ખાતરી કરી લેવાની રહેશે.
- (05) પ્રત્યેક સાચા જવાબદીઠ 1 (એક) ગુણ મળવાપાત્ર થશે. મંડળ દ્વારા ગુણાંકન પદ્ધતિમાં માર્કનસ પદ્ધતિ દાખલ કરવામાં આવી છે. જે મુજબ -
- (i) પ્રત્યેક ખોટા જવાબદીઠ, ખાલી છોડેલ જવાબદીઠ તથા છેકછાક, OMR ની પાછળ જણાવ્યા પ્રમાણેની ખોટી પદ્ધતિથી, એક કરતાં વધુ વિકલ્પ દર્શાવેલ જવાબદીઠ 0.25 માર્કનસ ગુણ કાપવામાં આવશે. પરંતુ જો ઉમેદવાર જવાબ આપવા માંગતા ન હોય અને વિકલ્પ (E) ડાર્ક કરશે તો 0.25 ગુણ કાપવામાં આવશે નહિં.
- (06) OMR ઉત્તરપત્રમાં નિશ્ચિત જગ્યા સિવાય ઉમેદવારે પોતાનો બેઠક ક્રમાંક લખવો નહીં તથા પોતાની આગવી ઓળખ છતી થાય તેવી નામ સહિતની અન્ય કોઈ પણ પ્રકારની નિશાની કરવાની સખત મનાઈ છે. તેમ છતાં પણ કોઈ પણ નિશાની કે ઓળખ માલૂમ પડશે તો તેને સંપૂર્ણ ગેરશિસ્ત ગણવામાં આવશે અને પરીક્ષા માટે ગેરલાયક ગણવામાં આવશે.
- (07) OMR ઉત્તરપત્રના પ્રમાણપત્રમાં ઉમેદવાર તથા નિરીક્ષક બંનેની સહી ફરજિયાત છે. ઉમેદવારની સહી વિનાની OMR ઉત્તરપત્રવાળા ઉમેદવાર ગેરલાયક ઠરશે.
- (08) પરીક્ષા દરમિયાન ઉમેદવાર પાસેથી કોઈ પણ સાહિત્ય, ગાઈડ, માર્ગદર્શિકા કાપલી, સ્લીપો, અન્ય હસ્તલિખિત કે પ્રિન્ટેડ સાહિત્ય, મોબાઈ ફોન, પેજર, કેલ્ક્યુલેટર કે અન્ય વીજાણુ ઉપકરણો હોવાનું જણાયા તો ઉમેદવારને ગેરલાયક ગણવામાં આવશે. તેમજ ભવિષ્યની પરીક્ષાઓમાં બેસવા માટે પ્રતિબંધ મુકવા પણ પગલાં લેવાશે.
- (09) ચાલુ પરીક્ષા દરમિયાન અંદરોઅંદર ગુસપુસ કરવી, અવાજ કરવો કે નિરીક્ષકની સૂચનાઓનું ઉલ્લંઘન કરવું તે ગેરશિસ્ત ગણાશે.
- (10) ઉમેદવારે વાદળી/કાળી બોલપોઈન્ટ પેનથી ઉત્તરો લખવાના છે. અન્ય શાલી કે પેન કે પેન્સિલ તથા સફેદ શાલીનો ઉપયોગ કરી શકાશે નહીં તથા સફેદ શાલી (White Ink) બ્લેડ કે રબરથી કે અન્ય કોઈ પણ રીતે કરેલા સુધારા માન્ય ગણાશે નહીં.



મેળવેલ ગુણનું ગાણિતીય સૂત્ર નીચે પ્રમાણે રહેશે:

$$\text{(સાચા જવાબની સંખ્યા} \times 1 - \{(\text{ખોટા જવાબની સંખ્યા} \times 0.25) + (\text{ખાલી છોડેલ જવાબની સંખ્યા} \times 0.25) + (\text{છેકછાક કે એક કરતા વધુ વિકલ્પ દર્શાવેલ જવાબની સંખ્યા} \times 0.25)\}) = \text{ઉમેદવારને પ્રાપ્ત થતાં ગુણ.}$$

પરીક્ષા પૂરી થયા બાદ OMR ઉત્તરપત્ર વર્ગ નિરીક્ષકને સોંપ્યા બાદ જ વર્ગખંડ છોડવાનો રહેશે. તેમ કરવામાં કસૂર થયેથી ઉમેદવારને ગેરલાયક ઠેરાવવામાં આવશે. તેમજ ભવિષ્યની પરીક્ષાઓમાં બેસવા માટે પ્રતિબંધ મુકવા તથા ફોજદારી પગલા લેવાને પણ પાત્ર થશે.

001. શ્રેણી પૂર્ણ કરો.
3, 10, 29, 66,
(A) 83 (B) 127
(C) 160 (D) 98
002. 'Avesta' is the holy book of Parsis.
(A) A (B) An
(C) The (D) A or An
003. રૂઢિપ્રયોગનો અર્થ જણાવો.
'ચાલતા થવું'
(A) વ્યંગ કરવો તે (B) ગુસ્સામાં ચાલવું -
(C) મૃત્યુ પામવું (D) ડરીને પલાયન થવું
004. સુકેતુની 15 વર્ષ પછીની ઉંમર તેના 5 વર્ષ પહેલાની ઉંમરથી પાંચ ગણી હશે. તો અત્યારે તેની ઉંમર શું રહેશે?
(A) 10 (B) 15
(C) 18 (D) 20
005. Choose correct option.
Give adjective form of 'Enemy'.
(A) Enmity (B) Enimical
(C) Enimie (D) Inimical
006. પક્ષીઓમાં કયા અંગનો અભાવ હોય છે?
(A) ફેફસાં (B) મૂત્રપિંડ
(C) મૂત્રાશય (D) હૃદય
007. છંદનો પ્રકાર વિકલ્પમાંથી શોધો.
હીરાની કણિકા સમાન ઝળકે, તારા ઝગારે ગ્રહો
(A) હરિગીત (B) વસંતતિલકા
(C) શિખરિણી (D) શાર્દૂલવિકીરિત
008. How have you visited Mt. Abu?
(A) far (B) long
(C) often (D) further

009. ટ્રેનમાં મુસાફરી કરતો માણસ 1 મિનિટમાં 51 થાંભલા ગણે છે. દરેક થાંભલા વચ્ચેનું અંતર 50 મીટર છે. તો ટ્રેનની ઝડપ શોધો.
 (A) 41.66 મીટર/સેકન્ડ (B) 42.66 મીટર/સેકન્ડ
 (C) 43.66 મીટર/સેકન્ડ (D) 44.66 મીટર/સેકન્ડ
010. MS Word માં Open ડાયલોગ બોક્સ ખોલવા માટે કઈ શોર્ટકટ કીનો ઉપયોગ કરવામાં આવે છે?
 (A) F12 (B) Ctrl + F12
 (C) Alt + F12 (D) Shift + F12
011. કલિકાલસર્વજ્ઞ હેમચંદ્રાચાર્યનો પ્રસિદ્ધ ગ્રંથ જણાવો.
 (A) ધાતુપરાયણ (B) સાહિત્યાનુશાસન
 (C) પ્રણામમાલા (D) ચંદ્રાશ્રય
012. બંધારણના ક્યા આર્ટિકલમાં કટોકટીની ઉદ્દ્યોષણા અંગેની જોગવાઈ કરવામાં આવી છે?
 (A) આર્ટિકલ-340 (B) આર્ટિકલ-251
 (C) આર્ટિકલ-352 (D) આર્ટિકલ-241
013. Raju, carry my orders without arguments.
 (A) on (B) out
 (C) away (D) off
014. વડાપ્રધાન નરેન્દ્રભાઈ મોદીને તાજેતરમાં ક્યા એવોર્ડથી સન્માનિત કરવામાં આવ્યા?
 (A) નોવેલ ઈનોવેશન ઈન એન્વાયરમેન્ટ એન્ડ એનર્જી એવોર્ડ
 (B) ગ્લોબલ લીડર ફોર એન્વાયરો એનર્જી લીડરશીપ એવોર્ડ
 (C) સેરાવીક ગ્લોબલ એનર્જી એન્ડ એન્વાયરમેન્ટ લીડરશીપ એવોર્ડ
 (D) આઈ.એચ.એસ.એમ. ગ્લોબલ લીડરશીપ ફોર એનર્જી એન્ડ એન્વાયરમેન્ટ
015. નીચે આપેલ વાક્યનો યોગ્ય કર્મણિપ્રયોગ જણાવો.
 શારદાભાભી દીકરાને લઈ દુઃખ અનુભવતા હતા.
 (A) શારદાભાભીથી દીકરાને લઈ દુઃખ અનુભવાતું હતું -
 (B) શારદાભાભી દીકરાથી દુઃખ અનુભવે છે
 (C) શારદાભાભીથી દીકરાથી દુઃખ અનુભવાશે
 (D) શારદાભાભીથી દીકરાને લઈ દુઃખ અનુભવશે

016. જો એક મહિનાનો સાતમો દિવસ શુક્રવાર કરતા ત્રણ દિવસ વહેલો વાર હોય, તો તે મહિનાનો 19મો દિવસ કયો હોય?
- (A) રવિવાર (B) સોમવાર
(C) બુધવાર (D) શુક્રવાર
017. ગુજરાત પંચાયત અધિનિયમ, 1993 ની જોગવાઈ મુજબ પંચાયતના વિકાસ માટે રાજ્ય નાણાં કમિશન રચવાની જોગવાઈ બંધારણની કઈ કલમમાં કરવામાં આવી છે?
- (A) કલમ-280 (B) કલમ-241
(C) કલમ-243(2) (D) કલમ-244
018. Give antonym of: 'Tender'
- (A) soft (B) caring
(C) tough (D) gentle
019. નીચે આપેલ વાક્યમાંથી રેખાંકિત વિશેષણનો પ્રકાર જણાવો. •
પહેલા નંબરનું કોઈ ફળિયું તે અમારું ફળિયું.
- (A) પરિમાણવાચક (B) સંખ્યાવાચક
(C) આકારવાચક (D) સાર્વનામિક
020. MS Excel માં Text પ્રકારની માહિતીનું પૂર્વનિર્ધારિત એલાઈન્મેન્ટ કયું હોય છે?
- (A) Left - (B) Center
(C) Right (D) Justify
021. Give verb form of: 'accession'
- (A) accede (B) accede
(C) accesse (D) accide
022. નીચે દર્શાવેલ જોડકાં યોગ્ય રીતે જોડો.
- (a) ગોળ ગધેડાનો મેળો (1) થાનગઢ
(b) તરણેતરનો મેળો (2) ગુણભાંખરી
(c) ચિત્ર-વિચિત્રનો મેળો (3) નહેલાવ
(d) ગાય ગોહરીનો મેળો (4) જેસવાડા
- (A) a-4, b-1, d-3, c-2 (B) c-3, d-2, b-1, a-4
(C) d-3, a-2, c-4, b-1 (D) b-4, c-2, a-1, d-3

023. “મેં માંજ્યુ: (જ્યે) સ્વામી, તમનિં વહાલું, તે ક્રિયા કરી નિં દિજી મુને” આ ઉદ્ગારો કોના છે?
- (A) મીરાં (B) અખો
(C) પ્રેમાનંદ (D) નરસિંહ મહેતા
024. Give plural form of: 'safe'
- (A) safes (B) saves
(C) safies (D) safis
025. 5 વસ્તુઓની વેચાણ કિંમત 3 વસ્તુઓની ખરીદ કિંમત બરાબર છે. તો કેટલો નફો કે ખોટ થશે?
- (A) 20% ખોટ (B) 25% નફો
(C) 33.33% નફો (D) 40% ખોટ
026. ગુજરાતમાં વટહુકમ દ્વારા પંચાયતધારાનો અમલ કયા વર્ષથી કરવામાં આવ્યો?
- (A) 1948 (B) 1949
(C) 1952 (D) 1959
027. અલંકારનો પ્રકાર વિકલ્પમાંથી શોધો.
તડકો-છાંયડો રમત રમતા હતા.
- (A) ઉપમા (B) રૂપક
(C) સજ્જવારોપણ (D) વ્યાજસ્તુતિ
028. ખોરાક-સંરક્ષક તરીકે કયો પદાર્થ ઉપયોગી છે?
- (A) CH_3OH (B) CH_3COOH
(C) CH_3CHO (D) CH_3COCH_3
029. Give collective noun for: 'A group of girls'
- (A) herd (B) jury
(C) clutch (D) bevy
030. અનુસૂચિત જાતિ, અનુસૂચિત જનજાતિઓ (અત્યાચાર નિવારણ)નું અધિનિયમ વર્ષ જણાવો.
- (A) 1987 (B) 1990
(C) 1989 (D) 1988
031. ‘ક્ષણ સમીપે ક્ષણ દૂર દૂર’ કાવ્યસંગ્રહના રચયિતાનું નામ જણાવો.
- (A) ભાનુપ્રસાદ પંડ્યા (B) રમેશ પારેખ
(C) રાવજી પટેલ (D) વિનોદ જોશી

032. ગુજરાત સરકાર દ્વારા આણંદ એગ્રીકલ્ચરલ યુનિવર્સિટીના વાઈસ ચાન્સેલર તરીકે તાજેતરમાં કોની નિમણૂક કરવામાં આવેલ છે?
- (A) ડૉ. એસ.એમ.અગ્રવાલ (B) ડૉ. સી.જે.પટેલ
(C) ડૉ. કે.બી.કથિરિયા (D) ડૉ. વાય.એમ.સુરતી
033. એક સર્વેમાં 7 વ્યક્તિઓની ઊંચાઈ માપતા સરેરાશ ઊંચાઈ 6 એકમ મળે છે. પાછળથી ખબર પડે છે કે એક વ્યક્તિની સાચી ઊંચાઈ 5 એકમ છે. જે ભૂલથી 6 એકમ લેવાઈ હતી. તો હવે સરેરાશ ઊંચાઈ કેટલી થશે?
- (A) 41/7 (B) 7
(C) 36/7 (D) 47/7
034. Change the gender of 'spinster':
- (A) spinsteress (B) bachelor
(C) spinsteer (D) bachler
035. રેખાંકિત પદનો કૃદંતનો પ્રકાર શોધી જણાવો.
કનુભાઈ બપોરે જમતા નથી.
- (A) દેત્વર્થકૃદંત (B) ભવિષ્યકૃદંત
(C) ભૂતકૃદંત (D) વર્તમાનકૃદંત
036. સંઘ લોક સેવા આયોગ (UPSC) ની રચના ભારતીય બંધારણના કયા આર્ટિકલ અંતર્ગત કરવામાં આવે છે?
- (A) આર્ટિકલ-315 (B) આર્ટિકલ-317(ક)
(C) આર્ટિકલ-344 (D) આર્ટિકલ-320
037. MS Excel માં કયા વિધેયનો ઉપયોગ કરીને ઈચને સેન્ટિમીટરમાં ફેરવી શકાય છે?
- (A) CON() (B) CONT()
(C) COV() (D) CONVERT()
038. ગુજરાત પ્રદૂષણ નિયંત્રણ બોર્ડ કયા વર્ષથી અસ્તિત્વમાં આવ્યું?
- (A) 1970 (B) 1974
(C) 1980 (D) 1985

039. નીચે આપેલ તળપદા શબ્દનું શિષ્ટ રૂપ વિકલ્પમાંથી શોધો.
'ભારવેલો'
- (A) ખીંટી ઉપર ભરવેલો ડગલો
(B) ચૂલામાં અગ્નિ ઉપર રાખવાળી તેને સળગતો રાખવો
(C) ભારેલો અગ્નિ ઠારવવો
(D) અત્યંત જવાબદારી ધરાવતું
040. Select correct meaning of 'Teetotaller'
- (A) A person who never drinks alcohol
(B) A person who never speaks a lie
(C) A person is tottering while walking
(D) A person who love alcohol
041. કોઈ એક શાળાના 550 વિદ્યાર્થીઓમાંથી 8% વિદ્યાર્થીઓએ શિક્ષણનો વ્યવસાય પસંદ કર્યો, તો કેટલા વિદ્યાર્થીઓએ અન્ય વ્યવસાય પસંદ કર્યો હશે?
- (A) 44 (B) 506
(C) 524 (D) 500
042. ધાતુ ઉદ્યોગોમાં ચીમનીની દિવાલની ફરતે પાણી રક્ષક (Water proof) સ્તર બનાવવામાં વપરાય છે.
- (A) એલ્યુમિનિયમ (B) નિકલ
(C) તાંબુ (D) સીસું
043. શબ્દસમૂહ માટે એક શબ્દનો સાચો વિકલ્પ પસંદ કરો.
મકાનના આધારરૂપ થાંભલી -
- (A) મોભ (B) સૂંથ
(C) કુંભી (D) મોટી
044. ચંદ્રની સપાટી પરથી પથ્થરના ટુકડાને પૃથ્વી પર લાવવામાં આવે તો.....
- (A) પથ્થરનું દળ બદલાશે
(B) પથ્થરનું વજન બદલાશે
(C) પથ્થરનું દળ અને વજન બંને બદલાશે
(D) પથ્થરના દળ અને વજન બંને અચળ રહેશે
045. Give past tense form of 'wring':
- (A) wrang (B) wrung
(C) wringed (D) wringd



046. નીચે દર્શાવેલ જોડકાં યોગ્ય રીતે જોડો.

- | | |
|------------|-------------------------|
| (a) લાઠી | (1) કચ્છ જિલ્લો |
| (b) વિરપુર | (2) સુરેન્દ્રનગર જિલ્લો |
| (c) ખેરગામ | (3) મહીસાગર જિલ્લો |
| (d) લખપત | (4) નવસારી જિલ્લો |
| (e) સાયલા | (5) અમરેલી જિલ્લો |

- (A) a-5, c-4, d-3, b-1, e-2
(C) d-1, b-3, e-2, c-5, a-4

- (B) e-2, c-1, b-3, a-5, d-4
(D) c-4, a-5, e-2, b-3, d-1 -

047. આપેલા વાક્યમાંથી ખોટા પદપ્રત્યય શોધી વિકલ્પમાંથી સાચા પ્રત્યય શોધો.
ધરતી પર મોતનું વરસાદ વરસી રહ્યો.

- (A) ને
(C) નો -

- (B) થી
(D) ની

048. વડાપ્રધાન નરેન્દ્રભાઈ મોદીએ તાજેતરમાં કેવડિયા ખાતે કયા કાર્યક્રમમાં હાજરી આપી હતી?

- (A) ઓલ ઇન્ડિયા ડી.જી.પી. કોન્ફરન્સ
(B) ઓલ ઇન્ડિયા સોલર એનર્જી કોન્ફરન્સ
(C) ઓલ ઇન્ડિયા ગ્લોબલ વોર્મિંગ કોન્ફરન્સ ડીબેટ -
(D) ઓલ ઇન્ડિયા કંબાઈન્ડ કમાન્ડર્સ કોન્ફરન્સ

049. એક છાત્રાલયના કોઠારમાં 280 વિદ્યાર્થીને 30 દિવસ ચાલે તેટલું અનાજ છે. જો 20 નવા વિદ્યાર્થીઓ દાખલ થાય તો, તે અનાજ કેટલા દિવસ ચાલે?

- (A) 28 દિવસ
(C) 27 દિવસ
- (B) 29 દિવસ
(D) 26 દિવસ

050. Give a single word for 'Showing malicious ill will and a desire to hurt'.

- (A) generous
(C) glummy
- (B) vindictive
(D) virtuous

051. નીચે દર્શાવેલ કૃતિઓ પૈકી કઈ કૃતિ રાજેન્દ્ર શુક્લની નથી?

- (A) ઈશ્કેમિત્રજી
(C) કોમલ રિષભ
- (B) અંતર ગાંધાર
(D) સ્વવાચકની શોધ

052. જો $A+B = 2C$ અને $C+D = 2A$ તો,

- (A) $A+C = B+D$
(C) $A+D = B+C$
- (B) $A+C = 2D$
(D) $A+C = 2B -$

053. ભારતીય બંધારણના કયા આર્ટિકલ અંતર્ગત 'અસ્પૃશ્યતા' નાબુદ કરવામાં આવેલ છે?
- (A) આર્ટિકલ-12 (B) આર્ટિકલ-17
(C) આર્ટિકલ-15 (D) આર્ટિકલ-21
054. કાઠિયાવાડમાં અનેક નાના અને છૂટાછવાયા રાજ્યો હતા. વહીવટી સરળતા માટે હિંદી સરકારે કઈ યોજના અંતર્ગત નાના રાજ્યોને નજીકના મોટા રાજ્યો સાથે જોડ્યા હતા?
- (A) એટેચમેન્ટ સ્કીમ (B) એમાલગમેશન સ્કીમ
(C) સંયુક્ત જોડાણ યોજના (D) સંમિલીત યોજના
055. નીચે આપેલ તળપદા શબ્દનું શિષ્ટ રૂપ વિકલ્પમાંથી શોધો.
'લધિમા'
- (A) ઉગ્ર (B) સંશય
(C) પાતળી (D) ઉપલબ્ધ
056. Choose correct option.
Give verb form of 'wide'
- (A) wider (B) width
(C) widen (D) widening
057. માઈક્રોસોફ્ટ વિન્ડોઝની કઈ આવૃત્તિ કમ્પ્યુટર નેટવર્કિંગ સુવિધાને સપોર્ટ કરતી ન હતી?
- (A) Windows 95 (B) Windows NT
(C) Windows 3.1 (D) Windows 98
058. શ્રેણી પૂર્ણ કરો.
2, 12, 36, 80,
- (A) 100 (B) 144
(C) 125 (D) 150
059. નીચે આપેલ વાક્યનો નિપાત ઓળખાવો.
પિતાજી, હુંયે તમારી સાથે આવીશ.
- (A) યે (B) જી
(C) હું (D) A અને B બન્ને

060. ગુજરાત અલ્પસંખ્યક નાણાં અને વિકાસ નિગમ દ્વારા માઈક્રો ફાયનાન્સ યોજના અંતર્ગત સ્વસહાય જૂથોને બિન સરકારી સંસ્થા મારફતે ધિરાણ આપવામાં આવે છે. આ યોજના અન્વયે યોગ્ય સ્વસહાય જૂથના સભ્યોની ઓછામાં ઓછી સંખ્યા કેટલી હોવી જરૂરી છે?
- (A) સાત (B) તેર
(C) પંદર (D) વીસ
061. the subject of computer is not compulsory, many students now-a-days select it.
- (A) Though (B) Because
(C) Till (D) As
062. નીચે દર્શાવેલ જોડકાં યોગ્ય રીતે જોડો.
- (a) સ્થિતિસ્થાપકતા અને વિરૂપણબળ વચ્ચેનો સંબંધ દર્શાવતો નિયમ (1) રોબર્ટ બોઈલ
(b) “અચળ તાપમાને નિશ્ચિત દળના વાયુના દબાણ અને કદનો ગુણાકાર અચળ રહે છે.” (2) રોબર્ટ હૂક
(c) “કેથોડ કિરણો એ ઈલેક્ટ્રોનનો પ્રવાહ છે. આ પ્રવાહ ઋણવિજભારીત છે.” (3) પાસ્કલ
(d) પ્રવાહીમાં પદાર્થ પર લગાડેલ બળના પ્રસારણનો નિયમ (4) થોમસન અને કુક્સ
- (A) d-1, b-3, a-2, c-4 (B) a-4, d-3, c-1, b-2
(C) a-3, c-2, d-1, b-4 (D) b-1, c-4, a-2, d-3
063. ખોટી જોડણી શોધો.
- (A) તરંગિણી (B) રિષેશ -
(C) અનુભૂતિ (D) નિવૃત્તિ
064. $x : 4 = 26 : 4$ તો x ની કિંમત કેટલી?
- (A) 26 (B) 2
(C) 3 (D) 12
065. Fill in the blanks with appropriate options given.
One of the best teachers every year. (to award)
- (A) are awarded (B) is awarded
(C) were awarded (D) have to be awarded

066. તાજેતરમાં સોસાયટી ફોર ઈન્ડસ્ટ્રીયલ એન્ડ એપ્લાઈડ મેથેમેટિક્સ (SIAM/સિઆમ), યુ.એસ.એ. દ્વારા ગણિતના આંતરરાષ્ટ્રીય એવોર્ડ માટે પસંદ કરવામાં આવેલ ભારતીય મહાનુભાવનું નામ જણાવો.
 (A) પ્રો. અતુલ દિક્ષીત (B) પ્રો. યશવંત કાટધર
 (C) પ્રો. અજય પટવારી (D) પ્રો. વિનય અભ્યંકર
067. શબ્દાર્થ (અર્થભેદ) જણાવો.
 'અલિ'
 (A) ભમરો (B) કુસ્તિબાજ
 (C) પરમાત્મા (D) સખીને સંબોધન
068. માઈક્રોસોફ્ટ વિન્ડોઝ ઓપરેટિંગ સિસ્ટમમાં ઉપલબ્ધ કયો પ્રોગ્રામ Maximize કરી શકાતો નથી ?
 (A) Calculator - (B) Windows Media Player
 (C) Notepad (D) Paint
069. જો ZEBRA ને 2652181 લખાય, તો COBRA = શું લખાય ?
 (A) 302181 (B) 3152181-
 (C) 31822151 (D) 1182153
070. Every citizen must take for his motherland
 (A) proud of (B) proud
 (C) pride (D) proudly
071. નીચેનામાંથી સમાસનું કયું જોડકું સાચું છે ?
 (A) રેલગાડી - તત્પુરુષ (B) જીતુમામા - કર્મધારય
 (C) સરસિજ - બહુવ્રીહિ (D) નીલકંઠ - અવ્યયીભાવ
072. ભારતના સૌપ્રથમ સોલિસિટર જનરલનું નામ જણાવો.
 (A) મોહન પરાસરન (B) રાજીવ મહર્ષી
 (C) કે.કે.વેણુગોપાલ (D) સી.કે.દક્ષતરી
073. માઈક્રોસોફ્ટ વિન્ડોઝ ઓપરેટિંગ સિસ્ટમમાં અન્ય પ્રોગ્રામ્સને Minimize કરીને સીધું જ ડેસ્કટોપ ઉપર જવા માટે કઈ શોર્ટકટ કીનો ઉપયોગ કરવામાં આવે છે ?
 (A) Windows key + T (B) Windows key + C
 (C) Windows key + H (D) Windows key + D

074. દાંતનું ક્ષયન ક્યારે થાય છે?
 (A) જ્યારે મોંના અંદરના ભાગની PH 5.5 કરતા ઓછી હોય ત્યારે
 (B) જ્યારે મોંના અંદરના ભાગની PH 5.5 કરતા વધુ હોય ત્યારે
 (C) જ્યારે મોંના અંદરના ભાગની PH 5.5 હોય ત્યારે
 (D) જ્યારે મોંના અંદરના ભાગની PH 7.0 હોય ત્યારે
075. સમાનાર્થી શબ્દ જણાવો.
 'ઝોક'
 (A) ઘેટાં-બકરાંનો વાડો
 (B) વચ્ચેથી વળી જવું તે
 (C) એક તરફનો અભિપ્રાય
 (D) ગામઠી લોકોનો સમૂહ
076. Both Neha and Sneha go to America for further studies.
 (A) want to
 (B) wants to
 (C) are want to
 (D) doesn't want to
077. જો ABCD માં $A = 26$, $MY = 16$, $YOUR = 29$ હોય તો $THAT = \dots\dots$
 (A) 67
 (B) 73
 (C) 52
 (D) 59
078. ગુજરાત શ્રમયોગી કલ્યાણ બોર્ડ દ્વારા પ્રસુતિ સહાય અને બેટી પ્રોત્સાહન યોજના અન્વયે પુત્રી જન્મના કિસ્સામાં કુલ કેટલી રકમની સહાય આપવામાં આવે છે?
 (A) રૂ. 12,000/-
 (B) રૂ. 10,000/-
 (C) રૂ. 7,500/-
 (D) રૂ. 11,500/-
079. નીચે આપેલ કહેવતનો સાચા અર્થવાળો વિકલ્પ શોધો.
 દીકરીની મા રાણી, તે ઘડપણમાં ભરે પાણી
 (A) દીકરીની માને શરૂઆતમાં સુખ પણ પાછળની જિંદગીમાં દુઃખ-
 (B) જાણી જોઈને આફતમાં મુકાવું
 (C) ઘેર બેઠા બધા જ અનુભવ મળી જવો
 (D) ભાગ્ય જ નિર્ણાયક બને છે
080. MS Word દસ્તાવેજમાં પેજની લંબાઈ મોનિટર/સ્ક્રીનની લંબાઈ કરતાં વધારે હોય ત્યારે કઈ સુવિધા પૂરી પાડવામાં આવે છે?
 (A) પ્રોગ્રેસ બાર
 (B) સ્ટેટસ બાર
 (C) નેવિગેશન બાર
 (D) સ્ક્રોલ બાર

081. Bhaumik has made up his mind to score not less than ninety percent in the board exam.
 (A) thought (B) failed
 (C) changed his decision (D) firmly decided
082. એક સાયકલ સવાર પૂર્વ દિશામાં 5 km અંતર કાપે છે, ત્યારબાદ તે દક્ષિણ દિશામાં 12 km અંતર કાપે છે. આ સાયકલ સવારે કરેલ સ્થાનાંતરનું મૂલ્ય કેટલું?
 (A) 17 km (B) 13 km
 (C) 7 km (D) શૂન્ય
083. નીચે આપેલ વાક્યનો ભાવેપ્રયોગવાળો સાચો વિકલ્પ શોધો.
 હું ગયો
 (A) મારાથી ગવાયું (B) મારાથી જવાયું
 (C) મારાથી જવાશે (D) મારાથી જવાય છે
084. ભારતીય મહિલા ક્રિકેટ ટીમમાં તાજેતરમાં સતત 10મી વાર 50 થી વધુ રન કરનાર ખેલાડીનું નામ જણાવો.
 (A) સ્મૃતિ મંધાના (B) પૂનમ રાઉત
 (C) મિતાલી રાજ (D) હરમનપ્રીત કૌર
085. I don't agree your proposal.
 (A) with (B) to
 (C) by (D) at
086. કોઈ એક વર્ગમાં સોમવાર થી શુક્રવારની સરાસરી હાજરી 32 છે અને સોમવાર થી શનિવારની સરાસરી હાજરી 31 છે. તો શનિવારની હાજરી કેટલી?
 (A) 31 (B) 32
 (C) 26 (D) 30
087. 'કિન્નરી' એ કોનો કાવ્યસંગ્રહ છે?
 (A) રાવજી પટેલ (B) નિરંજન ભગત
 (C) નારાયણ સુર્વે (D) રમેશ પારેખ
088. નીચેનામાંથી કઈ વનસ્પતિ ખડકોની સપાટી પર ઊગે છે અને ખડક સપાટીને પાઉડર રૂપમાં ફેરવી ભૂમિનું એક પાતળું સ્તર બનાવે છે. આમ ભૂમિ નિર્માણમાં અગત્યનો ભાગ ભજવે છે.
 (A) પામવૃક્ષ (B) લાયકેન
 (C) સાગ (D) વાંસ

089. નીચેનામાંથી મિશ્ર ધાતુ કઈ છે?
- (A) બ્રાસ (B) બ્રોન્ઝ
(C) સ્ટીલ (D) આપેલ તમામ
090. Give noun form of 'Martyr'.
- (A) martyrdom (B) martyr
(C) martyrization (D) martyree
091. આપેલ શબ્દોમાં કયો શબ્દ 'કંચુકી' શબ્દનો સમાનાર્થી નથી?
- (A) લાંબો ઝભ્ભો પહેરનાર (B) દરવાન
(C) શીલવંત પુરુષ (D) બખ્તર
092. MS Word માં ફંક્શન કી F12 પ્રેસ કરતાં કયો ડાયલોગ બોક્સ જોવા મળે છે?
- (A) Open (B) Save As
(C) Find and Replace (D) Spelling and Grammar
093. પુદુચેરી કેન્દ્રશાસિત પ્રદેશ કયા ઉચ્ચ ન્યાયાલયના ક્ષેત્રાધિકારમાં આવે છે?
- (A) કલકત્તા ઉચ્ચ ન્યાયાલય (B) કેરલ ઉચ્ચ ન્યાયાલય
(C) બોમ્બે ઉચ્ચ ન્યાયાલય (D) મદ્રાસ ઉચ્ચ ન્યાયાલય
094. જો "MACHINE" ના મૂળાક્ષરોને 19-7-9-14-15-20-11 સાથે સાંકળવામાં આવે, તો "DANGER" ને નીચેનામાંથી કયા વિકલ્પ સાથે સાંકળી શકાય?
- (A) 11-7-20-16-11-24 (B) 13-7-20-9-11-25
(C) 10-7-20-13-11-24 (D) 13-7-20-10-11-25
095. નીચે દર્શાવેલ જોડકાં યોગ્ય રીતે જોડો.
- (a) રાજેશ વ્યાસ (1) મિસ્કિન
(b) મુકુન્દરાય પટ્ટણી (2) મકરંદ
(c) રમણભાઈ નીલકંઠ (3) બુલબુલ
(d) ડાહ્યાભાઈ દેરાસરી (4) પારાશર્ય
- (A) a-2, d-3, b-4, c-1 (B) c-2, b-4, d-3, a-1
(C) b-2, a-4, c-1, d-3 (D) d-1, c-2, a-3, b-4

096. “ખેડા જિલ્લાને આ તમામ જિલ્લાઓની હદ સ્પર્શે છે.” આ વિધાન અહીં દર્શાવેલ કયા વિકલ્પ માટે સાચું નથી?
- (A) અમદાવાદ, અરવલ્લી, ગાંધીનગર, પંચમહાલ
(B) અરવલ્લી, વડોદરા, આણંદ, ગાંધીનગર
(C) પંચમહાલ, આણંદ, દાહોદ, વડોદરા
(D) મહીસાગર, વડોદરા, અરવલ્લી, અમદાવાદ
097. You should not write your answers red ink.
- (A) with (B) in
(C) without (D) along with
098. ગુજરાત સરકારના સામાજિક ન્યાય અને અધિકારીતા વિભાગની યોજનાઓ અંતર્ગત સાત ફેરા સમૂહ લગ્નની યોજનાને કયા મહાનુભાવના નામ સાથે જોડવામાં આવેલ છે?
- (A) કસ્તુરબા મોહનદાસ ગાંધી (B) માર્ઠ રમાબાઈ આંબેડકર
(C) ડૉ. સવિતા આંબેડકર (D) સાવિત્રીબાઈ ફૂલે
099. સાચી જોડણી શોધો.
- (A) ચિરંજિવિની (B) ચીરંજીવની
(C) ચિરંજીવિની - (D) ચીરંજીવીની
100. તાજેતરમાં ભારતના વડાપ્રધાન નરેન્દ્રભાઈ મોદી દ્વારા ત્રિપુરા અને બાંગ્લાદેશ વચ્ચેના મૈત્રી સેતુનું ઉદ્ઘાટન કરવામાં આવ્યું. આ સેતુ કઈ નદી ઉપર નિર્માણ પામ્યો છે?
- (A) હાવરા નદી (B) ફેની નદી
(C) મુહુરી નદી (D) ગોમતી નદી
101. Choose correct option.
Before going to a movie, you permission of your parents.
(to take) [put proper form of the verb]
- (A) was take (B) had been taken
(C) should have taken (D) shall took
102. દબાણનાં એકમ 1 વાતાવરણ = બાર (Bar) = ટોર (Torr)
- (A) 760, 760 (B) 1,760
(C) 760, 1 (D) 76, 760

103. નીચે આપેલ તળપદા શબ્દનું શિષ્ટ રૂપ વિકલ્પમાંથી શોધો.
'પલ્લો'
- (A) મેળ (B) મોકો
(C) પ્રલય (D) કાવટ
104. ભારતની પાલમિન્ટે કયા દિવસે મુંબઈ અને વિદર્ભ રાજ્યોની ભાષાકીય ધોરણે પુનઃરચના કરી 'સ્ટેટ ઓફ બોમ્બે' ની સ્થાપના કરી?
- (A) 21 મે, 1950 (B) 1 નવેમ્બર, 1950
(C) 19 ઓક્ટોબર, 1950 (D) 27 એપ્રિલ, 1950
105. એક પ્રાકૃતિક સંખ્યામાં તેના પછીની પ્રાકૃતિક સંખ્યાના ત્રણ ગણા ઉમેરતાં 27 થાય તો, તે સંખ્યા શોધો.
- (A) 6 (B) 5
(C) 7 (D) 21
106. પ્રથમ ભારતીય મહિલા ક્રિકેટર તરીકે તાજેતરમાં 10 હજાર રન કરનાર ખેલાડીનું નામ જણાવો.
- (A) સ્મૃતિ મંધાના (B) પૂનમ યાદવ
(C) મિથાલી રાજ (D) હરમનપ્રીત કૌર
107. છંદનો પ્રકાર વિકલ્પમાંથી શોધો.
ચિદાત્માની સંજ્ઞા કુદરત પ્રભુની પ્રતિકૃતિ
- (A) પૃથ્વી (B) સ્વર્ગરા
(C) શિખરિણી (D) મન્દાકાન્તા
108. Choose correct option.
By the time you come tomorrow, I my revision.
(put proper form of the verb 'to complete')
- (A) completed (B) had completed
(C) was completed (D) will have completed
109. 'વસ્તી ગણતરી બાદ રાજ્યોમાં લોકસભાની બેઠકની ફેર ગોઠવણી કરવામાં આવશે.' આ પ્રકારની જોગવાઈ ભારતીય સંવિધાનના કયા આર્ટિકલ અન્વયે કરવામાં આવી છે?
- (A) આર્ટિકલ-75 (B) આર્ટિકલ-90
(C) આર્ટિકલ-82 (D) આર્ટિકલ-87

110. હાઈડ્રોજન પરમાણુમાં કયો અવપરમાણ્વીય કણ હાજર નથી?
- (A) પ્રોટોન (B) ન્યુટ્રોન
(C) નેગાટ્રોન (D) ઈલેક્ટ્રોન
111. નીચે આપેલ શબ્દનો સમાસ ઓળખાવો.
આબરૂ
- (A) તત્પુરુષ (B) મધ્યમપદલોપી
(C) બહુવ્રીહિ (D) અવ્યવીભાવ
112. $\frac{8^{\frac{1}{3}} \cdot (81)^{\frac{3}{4}}}{16^{\frac{1}{2}} \cdot (32)^{\frac{1}{5}}}$ ના $\frac{1}{4}$ ગણા?
- (A) $\frac{27}{16}$ (B) $\frac{16}{27}$
(C) $\frac{18}{12}$ (D) $\frac{12}{18}$
113. Choose correct option.
Wait out side, some important matter inside. (to discuss)
- (A) will discuss (B) had been discussed
(C) was discussed (D) is being discussed
114. નીચે દર્શાવેલ જોડકાં યોગ્ય રીતે જોડો.
- (a) અમિતવર્ષિની વાવ (1) અમદાવાદ જિલ્લો
(b) વિક્રિયા વાવ (2) સાબરકાંઠા જિલ્લો
(c) રૂઠી રાણીનો મહેલ (3) દેવભૂમિ દ્વારકા જિલ્લો
(d) સંત ત્રિકમજી સાહેબની સમાધી (4) કચ્છ જિલ્લો
- (A) a-1, d-4, c-2, b-3 (B) d-4, c-2, a-3, b-1
(C) c-2, b-3, d-1, a-4 (D) b-2, a-1, c-3, d-4
115. “રૂકમણી વિવાહ” કૃતિના રચયિતા જણાવો.
- (A) પ્રેમાનંદ (B) દયારામ
(C) શામળ (D) નરસિંહ મહેતા

116. Choose correct option.

The bicycle by the mechanic now.

(use proper form of 'to repair')

- (A) The bicycle is being repaired by the mechanic now.
- (B) The bicycle is repaired by the mechanic now.
- (C) The bicycle had been repaired by the mechanic now.
- (D) The bicycle was being repaired by the mechanic now.

117. સામાન્ય રીતે સરકારી વેબસાઈટનું ડોમેઈન નેમ શું હોય છે?

- (A) .org
- (B) .gov
- (C) .in
- (D) .net

118. Choose correct option.

Mr Patel said to the police man, "Let me park my scooter here."
(Change into Indirect Speech)

- (A) Mr Patel requested the police man to let him park his scooter there.
- (B) Mr Patel ordered the police man to park their scooter here.
- (C) Mr Patel asked the police man if I could park my scooter here.
- (D) Mr Patel suggested the police man that he should park my scooter there.

119. શબ્દસમૂહ માટે એક શબ્દનો સાચો વિકલ્પ પસંદ કરો.

ઘોડાને ચંદી ખવડાવવાની ચામડાની કોથળી -

- (A) બોખરો
- (B) મોહરો
- (C) તોખરો
- (D) ગોખરો

120. નીચે આપેલી દરેક સંખ્યાના એકમ અને શતકના અંકો અદલા બદલી કરીને લખતા મળતી સંખ્યાઓમાં મધ્યક્રમે આવતી સંખ્યાનો શતકનો અંક આપેલા વિકલ્પોમાંથી કયો હોય?

738, 429, 156, 273, 894

- (A) 1
- (B) 6
- (C) 7
- (D) 8

121. સૂર્ય તથા તારાઓમાં સતત ઉત્પન્ન થતી ઉર્જા કઈ પ્રક્રિયા દ્વારા મળે છે?

- (A) ન્યુક્લિયર વિખંડન
- (B) ન્યુક્લિયર સંલયન
- (C) ન્યુક્લિયર બાષ્પીભવન
- (D) ન્યુક્લિયર ઉર્ધ્વપાતન

122. વન્યજીવોના સંરક્ષણ માટે અભૂતપૂર્વ હિંમત અને નિષ્ઠા દર્શાવે તે માટે સરકારશ્રી દ્વારા ક્યા એવોર્ડ એનાયત કરવામાં આવે છે?
- (A) ચીપકો મૂવમેન્ટ વાઇલ્ડલાઇફ પ્રોટેક્શન એવોર્ડ
(B) અમૃતાદેવી બિસ્નોઈ વાઇલ્ડલાઇફ પ્રોટેક્શન એવોર્ડ
(C) અમૃતાદેવી બહુગુણા વાઇલ્ડલાઇફ પ્રોટેક્શન એવોર્ડ
(D) સુંદરલાલ બિસ્નોઈ વાઇલ્ડલાઇફ પ્રોટેક્શન એવોર્ડ
123. ક્યા પ્રાચિન કવિ ગુજરાતના જયોતિર્ધર તરીકેનું બિરુદ પામ્યા છે?
- (A) પ્રેમાનંદ (B) શામળ
(C) નર્મદ (D) દયારામ
124. ભારતના વડાપ્રધાન નરેન્દ્રભાઈ મોદી દ્વારા દાંડીકૂચ પ્રારંભના ઐતિહાસિક દિને અમદાવાદ ખાતે ક્યા કાર્યક્રમની ઉજવણીની શરૂઆત કરવામાં આવી? •
- (A) દાંડીકૂચ ઐતિહાસિક દિન અમૃત મહોત્સવ -
(B) આઝાદીનો અમૃત મહોત્સવ
(C) ગાંધીયાત્રા દિન ઉજવણી અમૃત મહોત્સવ
(D) આઝાદી - દાંડીયાત્રા અમૃત મહોત્સવ
125. Choose correct option
Vijay is too dull to pass the exam. (use 'enough')
- (A) Vijay is too dull enough to pass the exam.
(B) Vijay is dull enough not to pass the exam.
(C) Vijay is enough clever to pass exam.
(D) Vijay is dull enough to pass the exam.
126. ઉત્તરાયણમાં કુઝામાં વાયુ ભરીને ઊંચે મોકલે છે.
- (A) ઓક્સિજન (B) કાર્બન ડાયોક્સાઈડ
(C) એસિટિલિન (D) સલ્ફર ડાયોક્સાઈડ
127. આપેલ શબ્દનો સાચો સમાનાર્થી શબ્દ જણાવો.
'દયિત'
- (A) પ્રિય (B) દાનમાં મળેલું
(C) દાનમાં આપેલું (D) લાવાણ્યસભર



128. જો 18 ફેબ્રુવારી 2005 એ શુક્રવાર હોય, તો 18 ફેબ્રુવારી 2007 એ કયો વાર હોય? -
 (A) રવિ • (B) સોમ
 (C) મંગળ (D) બુધ
129. કોઈપણ રાજ્યના એડવોકેટ જનરલની નિમણૂક ભારતીય સંવિધાનના કયા આર્ટિકલ અંતર્ગત કરવામાં આવે છે?
 (A) આર્ટિકલ-150 (B) આર્ટિકલ-175
 (C) આર્ટિકલ-165 (D) આર્ટિકલ-172
130. Choose correct option
 No one likes to be unhappy, ? (Put proper Question tag)
 (A) did any one (B) don't he
 (C) does they (D) do they
131. નીચે આપેલ વાક્યમાંથી રેખાંકિત વિશેષણનો પ્રકાર જણાવો.
 ફૂવો ખોદનાર લોકો રજા પર છે.
 (A) આકારવાચક (B) કતૃવાચક
 (C) સંબંધવાચક (D) પ્રમાણવાચક
132. સુમને બજારમાંથી અમુક સફરજન ખરીદ્યા. તેમાંથી 1/4 જેટલા સફરજન ભાઈ અપૂર્વને આપ્યા. હવે વધેલા સફરજનમાંથી અડધા નાની બહેન મીતવાને આપ્યા. તેની પાસે ફક્ત 3 સફરજન વધ્યા. તો તેણે બજારમાંથી કેટલા સફરજન ખરીદ્યા હશે?
 (A) 8 (B) 12
 (C) 6 (D) 10
133. વાયરલેસ ટેકનોલોજી પર આધારિત LAN ને શું કહે છે?
 (A) WAN (B) WSAN
 (C) WLAN (D) WPAN

134. ગુજરાત બિન અનામત શૈક્ષણિક અને આર્થિક વિકાસ નિગમની યોજના અંતર્ગત ધો. 12ના વિજ્ઞાન પ્રવાહના વિદ્યાર્થીઓને મેડીકલ, એન્જિનીયરીંગમાં પ્રવેશ માટેની JEE, GUJCET, NEET જેવી પરીક્ષાઓની તૈયારી માટે ત્રણ વર્ષ કે તેથી વધુ અનુભવ ધરાવતી સંસ્થાઓમાં કોચીંગ માટે વિદ્યાર્થી દીઠ કેટલી મહત્તમ વાર્ષિક સહાય આપવામાં આવે છે?

- (A) રૂ. 25,000/- (B) રૂ. 30,000/-
(C) રૂ. 40,000/- (D) રૂ. 20,000/-

135. પ્રસિદ્ધ કવિ રાવજી પટેલનું જન્મસ્થળ જણાવો.

- (A) નારગેલ (B) વલ્લવપુરા
(C) મક્તમપુરા (D) કુડાસણ

136. Choose correct option.

He could not study as he was poor. (use 'because of')

- (A) He could not study because of he was poor.
(B) He could not study because of his poverty.
(C) He could not study because of his poority.
(D) He could poor because of his study.

137. કોઈ રકમ 10 વર્ષમાં કેટલા ટકા વ્યાજે બમણી થાય?

- (A) 12% (B) 5%
(C) 10% (D) 9%

138. તાજેતરમાં ગુજરાત સરકાર દ્વારા ગુજરાતી ચલચિત્રોના એવોર્ડ્સની કરેલ જાહેરાત અંતર્ગત કઈ ગુજરાતી ફિલ્મની શ્રેષ્ઠ ફિલ્મ તરીકે પસંદગી કરવામાં આવેલ છે? -

- (A) છેલ્લો દિવસ (B) ચાલ જીવી લઈએ
(C) ગોળકેરી (D) હેલ્વારો •

139. અલંકારનો પ્રકાર વિકલ્પમાંથી શોધો.

મારી આશા મરી ગઈ.

- (A) શ્લેષ (B) અંત્યાનુપ્રાસ
(C) યમક (D) વ્યતિરેક

140. નો ઉપયોગ કેન્સરની શારવારમાં થાય છે.

- (A) ^{235}U (B) ^{24}Na
(C) ^{127}I (D) ^{60}Co

141. નીચે દર્શાવેલ જોડકાં યોગ્ય રીતે જોડો.

- (a) માલપુર (1) બનાસકાંઠા જિલ્લો
(b) ભામર (2) દેભૂમિદ્વારકા જિલ્લો
(c) ધાનપુર (3) અરવલ્લી જિલ્લો
(d) કલ્યાણપુર (4) નર્મદા જિલ્લો
(e) સાગબારા (5) દાહોદ જિલ્લો

- (A) a-3, c-5, d-2, e-1, b-4 (B) d-2, b-1, a-3, e-4, c-5
(C) e-1, c-5, a-4, b-2, d-3 (D) c-1, d-2, b-5, a-3, e-4

142. Choose correct option.

Give verb form of 'poor'.

- (A) Poverty (B) Poorly
(C) Impoverish (D) Enpoor

143. રેખાંકિત પદનો કૃદંતનો પ્રકાર શોધી જણાવો.
અલકા દોડીને આવે છે.

- (A) વર્તમાનકૃદંત (B) સંબંધક ભૂતકૃદંત
(C) સામાન્યકૃદંત (D) હેત્વર્થકૃદંત

144. Choose correct option.

Though they walked fast, they could not catch the train.
(use 'in spite of')

- (A) In spite of they walked fast, they could not catch the train.
(B) In spite of their walking fast, they could not catch the train.
(C) They could not catch the train in spite of they walk fast.
(D) Though they walked fast in spite of they could not catch the train.

145. ગુજરાત પંચાયત અધિનિયમ, 1993 ની જોગવાઈ મુજબ ગ્રામ પંચાયતની બેઠકોની કુલ સંખ્યાની કેટલી બેઠકો સ્ત્રીઓ માટે અનામત રાખવાની જોગવાઈ છે?
- (A) 1/3 (B) 25%
(C) 10% (D) 1/10
146. એક પરિવારમાં એક પુરુષ અને તેની પત્ની, તેમનાં ચાર દિકરા અને તેમની પત્નીઓ રહે છે. દરેક દિકરાને ત્રણ દિકરા અને એક દિકરી હોય, તો સમગ્ર કુટુંબમાં પુરુષ સભ્યોની સંખ્યા જણાવો.
- (A) 4 (B) 8
(C) 12 (D) 17
147. ખોટી જોડણી શોધો.
- (A) સુષુપ્ત (B) શિથિલ
(C) સાલીની (D) શરીક
148. MS PowerPoint સ્લાઈડનું પૂર્વનિર્ધારિત પેજ સેટઅપ ઓરિએન્ટેશન કયું હોય છે? .
- (A) Portrait (B) Landscape .
(C) On-screen (D) Banner
149. ભારતીય સંસદમાં પબ્લિક એકાઉન્ટ કમિટી કુલ કેટલા સભ્યોની બનેલી હોય છે?
- (A) 18 સભ્યો (B) 25 સભ્યો
(C) 30 સભ્યો (D) 22 સભ્યો
150. 'સીફ્લિસ' નામનો જાતીય ચેપી રોગ નીચેનામાંથી કયા બેક્ટેરિયા દ્વારા થાય છે?
- (A) ગોનોરિયા (B) ટ્રેપોનેમા પેલીડીયમ
(C) સાલ્મોનેલ્લા (D) સ્યુડોમોનાસ
151. નીચે આપેલ શબ્દનો સમાસ ઓળખાવો.
- નરસિંહ
- (A) તત્પુરુષ (B) ઉપપદ
(C) કર્મધારય (D) દ્વન્દ્વ
152. Select the option which is in farthest meaning to 'Prodigious'.
- (A) monumental (B) indescribable
(C) serene (D) insignificant

153. પાણીના ટાંકા ઉપર ત્રણ નળ બેસાડવામાં આવ્યા છે. બે નળ ટાંકાને અનુક્રમે 5 કલાક અને 6 કલાકમાં ભરી દે છે, જ્યારે ત્રીજો નળ 3 કલાકમાં ખાલી કરે છે. તો ટાંકી કેટલા કલાકમાં ભરાઈ જાય છે? (B) 15 કલાક
(A) 30 કલાક (D) 20 કલાક
(C) 18 કલાક
154. ગુજરાત સરકારના સામાજિક ન્યાય અને અધિકારીતા વિભાગ દ્વારા સમાજ કલ્યાણ ક્ષેત્રે વિશિષ્ટ પ્રદાન કરનાર મહાનુભાવને કઈ યોજના અન્વયે રૂ. 1 લાખની રકમનો દલિત મહિલા સાહિત્ય/કલા એવોર્ડ આપવામાં આવે છે?
(A) ડૉ. સવિતા આંબેડકર મહિલા સાહિત્ય/કલા એવોર્ડ
(B) સાવિત્રીબાઈ ફૂલે દલિત મહિલા સાહિત્ય/કલા એવોર્ડ
(C) માઈ રમાબાઈ દલિત મહિલા સાહિત્ય/કલા એવોર્ડ
(D) દાસી જીવન દલિત મહિલા સાહિત્ય/કલા એવોર્ડ
155. ગઝલકાર મરીઝનો નોંધપાત્ર ગઝલસંગ્રહ જણાવો.
(A) મત્રત (B) મંઝિલ
(C) નકશા (D) ગમખ્વાર
156. P, Q, R અને S તત્વોના પરમાણ્વીય ક્રમાંક 6, 8, 14 અને 16 છે, તો આ પૈકી કયું તત્વ અર્ધધાતુ તત્વ છે?
(A) P (B) Q
(C) R (D) S
157. The killing of one's mother is termed.....
(A) metacide (B) uxoricide
(C) matricide (D) regicide
158. તાજેતરમાં ઉત્તરાખંડ ખાતે ગ્લેશિયર તૂટતા અનેક નાગરિકોએ જાન ગુમાવ્યા. આ બનાવના જિલ્લાનું નામ જણાવો.
(A) ચમોલી (B) રૂદ્રપ્રયાગ
(C) દહેરાદૂન (D) ઉત્તરકાશી
159. નીચે આપેલ વાક્યનો પ્રેરકનો સાચો વિકલ્પ શોધો.
બાળકોએ ચિત્ર દોર્યા
(A) બાળકોથી ચિત્ર દોરાય છે (B) બાળકોથી ચિત્ર દોરાશે
(C) બાળકોને ચિત્ર દોરાવ્યા (D) બાળકો દ્વારા ચિત્ર દોર્યું

160. એક સર્વેમાં 10 વ્યક્તિના વજન માપવામાં આવે છે. પહેલા 4 વ્યક્તિના વજન માપવામાં આવે છે અને તેની સરેરાશ 65 k.g. મળે છે. પણ જાણવા મળ્યું કે વજન કાંટો ક્ષતિયુક્ત હોઈ પહેલેથી વ્યક્તિનું વજન 5 k.g. વધારે દેખાડે છે. આથી હવે વજનકાંટો ક્ષતિ વગરનો લેતા બાકીના 6 વ્યક્તિના વજનની સરેરાશ 50 મળે છે. તો સાચી સરેરાશ કેટલી?
- (A) 60 (B) 40
(C) 54 (D) 56
161. માઉસના સંદર્ભમાં કયો વિકલ્પ અયોગ્ય છે?
- (A) LMB (B) MMB
(C) RMB (D) SMB
162. AIDS is a terrible disease but I don't think people who suffer from it should be
- (A) apprehended (B) stigmatized
(C) defied (D) abolished
163. અલંકારનો પ્રકાર વિકલ્પમાંથી શોધો.
કાળુને રાજુની ગાળો ગોળથીયે વધુ મીઠી લાગતી.
- (A) ઉપમા (B) અંત્યાનુપ્રાસ
(C) સજ્જવારોપણ (D) વ્યતિરેક
164. નીચેનામાંથી કોણ માનવશરીરની શારીરિક સ્થિતિ અને સમતોલનપણું જાળવવામાં મદદ કરે છે?
- (A) બૃહદ્ મસ્તિષ્ક (B) અનુમસ્તિષ્ક
(C) લંબમજ્જા (D) સેતુ
165. ઈન્ટરનેટ પર મફતમાં ઉપલબ્ધ સોફ્ટવેરને શું કહે છે? •
- (A) Proprietary (B) Shareware
(C) Freeware (D) Firmware •
166. મહેશભાઈની આવક અને ખર્ચનો ગુણોત્તર 5 : 3 છે. જો તેમની માસિક આવક રૂ. 12,000 હોય તો, માસિક બચત કેટલી?
- (A) રૂ. 7,200 (B) રૂ. 4,000
(C) રૂ. 4,800 (D) રૂ. 4,200

167. શબ્દાર્થ (અર્થભેદ) જણાવો.
(A) સસ્મિત (B) શોભા
(C) પવિત્ર (D) લાવાણ્ય
168. My father was in trouble but of my two uncles helped him.
(A) either (B) neither
(C) both (D) 'A' or 'B' any
169. 'ભારતના એક રાષ્ટ્રપતિ રહેશે.' ભારતીય સંવિધાનનો આ આર્ટિકલ જણાવો.
(A) આર્ટિકલ-47 (B) આર્ટિકલ-57
(C) આર્ટિકલ-43 (D) આર્ટિકલ-52
170. ઓપરેશન પછીના ટાંકા લેવા માટે સૌપ્રથમ વપરાયેલો પોલિમર ડેક્ટ્રાન બાયોડિગ્રેડેબલ છે.
(A) પોલિએસ્ટર (B) પોલિએમાઈડ
(C) પોલિઈથિલિન (D) પોલિવિનાઈલ ક્લોરાઈડ
171. નીચે આપેલ વાક્યનો કર્તરિપ્રયોગનો સાચો વિકલ્પ શોધો.
ધ્યાનાર્થી ધ્યાન ધરાય છે
(A) ધ્યાના ધ્યાન ધરે છે (B) ધ્યાના ધ્યાન ધરશે
(C) ધ્યાના ધ્યાન ધરાવશે (D) ધ્યાના ધ્યાન દર્શાવતી
172. કોઈ એક રકમ રામ 4% લેખે 4 વર્ષ માટે અને શ્યામ 3% લેખે 3 વર્ષ માટે સાદા વ્યાજે મૂકે છે. બન્નેના સાદા વ્યાજ વચ્ચેનો તફાવત રૂ. 1,400 હોય તો રકમ શોધો.
(A) 1,40,000 (B) 70,000
(C) 20,000 (D) 56,000
173. Choose correct option.
What punctuation mark of the following is used to connect the parts of a compound word?
(A) colon (B) coma
(C) semicolon (D) hyphen

174. ઓલ ઇન્ડિયા ચેસ ફેડરેશન દ્વારા વર્લ્ડ ચેસ ફેડરેશન (ફિડે) ના ઓન 3.7 પ્રેસિડેન્ટ તરીકે કોની વરણી કરવામાં આવી?
- (A) જય અમિતભાઈ શાહ (B) અજયભાઈ પટેલ
(C) નરહરિભાઈ અમીન (D) પરિમલભાઈ નથવાણી
175. સમાનાર્થી શબ્દ જણાવો.
'કોઢાર'
- (A) ખેડૂતના ઓજારો રાખવાનો કક્ષ
(B) મંદિરનો પ્રસાદ રાખવાની જગ્યા
(C) અનાજ ભરવાનો ઓરડો
(D) ઢોરને બાંધવાની જગ્યા
176. જો નીચેના દરેક સમીકરણમાં '-' નું ચિહ્ન ભાગાકાર માટે, '+' નું ચિહ્ન ગુણાકાર માટે, '÷' નું ચિહ્ન બાદબાકી માટે અને '×' નું ચિહ્ન સરવાળા માટે હોય, તો નીચેનામાંથી કયું સમીકરણ સાચું હોય?
- (A) $6 + 20 - 12 \div 7 - 1 = 38$
(B) $6 - 20 \div 12 \times 7 + 1 = 57$
(C) $6 + 20 - 12 \div 7 \times 1 = 62$
(D) $6 \div 20 \times 12 + 7 - 1 = 70$
177. કોઈ કાર્ય કરવા માટે કમ્પ્યુટર સમજી શકે તે સ્વરૂપમાં લખેલી ક્રમશઃ સૂચનાઓના સમૂહને શું કહે છે? -
- (A) પ્રોગ્રામ (B) વિધેય
(C) સોફ્ટવેર (D) દસ્તાવેજ -
178. Choose correct option.
The chief, with all his men massacred.
- (A) were (B) was
(C) are (D) have been
179. આપેલા વાક્યમાંથી ખોટા પદપ્રત્યય શોધી વિકલ્પમાંથી સાચા પ્રત્યય શોધો.
એની પહેલાંથી સાલનું છત્રી લાવેલો.
- (A) વડે (B) ની
(C) એ (D) (B) અને (C) બંને

180. ગુજરાત પંચાયત અધિનિયમ, 1993 ની જોગવાઈ મુજબ તાલુકા પંચાયતની સભ્ય સંખ્યા નીચેનામાંથી વધુમાં વધુ કેટલી હોય છે?
- (A) પ્રથમ એક લાખ સુધીની વસ્તી માટે 20 સભ્યો અને ત્યારપછીની દરેક 25000 ની વસ્તી માટે વધારાના બે સભ્યો
- (B) પ્રથમ એક લાખ સુધીની વસ્તી માટે 10 સભ્યો અને ત્યારપછીની દરેક 25000 ની વસ્તી માટે વધારાના બે સભ્યો
- (C) પ્રથમ એક લાખ સુધીની વસ્તી માટે 18 સભ્યો અને ત્યારપછીની દરેક 25000 ની વસ્તી માટે વધારાના બે સભ્યો
- (D) પ્રથમ એક લાખ સુધીની વસ્તી માટે 15 સભ્યો અને ત્યારપછીની દરેક 25000 ની વસ્તી માટે વધારાના બે સભ્યો
181. ગુજરાત બિન અનામત શૈક્ષણિક અને આર્થિક વિકાસ નિગમની યોજના અંતર્ગત ધો. 10માં 70% હોય તેવા ધો. 11, 12 ના વિજ્ઞાન પ્રવાહના વિદ્યાર્થીને દર વર્ષે કેટલી રકમ ટ્યુશન પ્રોત્સાહક સહાય તરીકે આપવાની જોગવાઈ કરવામાં આવેલ છે?
- (A) રૂ. 8,000/- (B) રૂ. 12,000/-
- (C) રૂ. 15,000/- (D) રૂ. 10,000/-
182. અ અને બ સાથે મળીને એક કામ 8 દિવસમાં પૂરું કરી શકે છે. જો 'અ' એકલો આ કામ 24 દિવસમાં પૂર્ણ કરે, તો 'બ' આ કામ કેટલા દિવસમાં પૂર્ણ કરશે?
- (A) 16 દિવસ (B) 24 દિવસ
- (C) 12 દિવસ (D) 20 દિવસ
183. રૂઢિપ્રયોગનો અર્થ જણાવો.
- 'તુરિયાનો તાર જાગી ઊઠવો'
- (A) કોઈ બાબતે પશ્ચાતાપ થવો (B) કોઈ જીવ પ્રત્યે અનુકંપા થવી
- (C) સમજણશક્તિનો ઉદય થવો (D) ગુસ્સો સાતમા આસમાને જવો
184. Choose correct option.
- Rama is than prudent.
- (A) more brave (B) braver
- (C) the bravest (D) the most brave
185. થિગ્મોનેસ્ટીક હલનચલન નીચેનામાંથી કોનામાં જોવા મળે છે?
- (A) સૂર્યમુખીનું ફુલ (B) લજ્જમણીનો છોડ
- (C) કમળ (D) ટ્યુલિપનું ફુલ

186. લોકવાયકા મુજબ કયું સ્થિત પ્રસિદ્ધ દરગાહના સંત હાજીપીર એક સૈનિક હતા. તેઓ કયા મોગલ રાજવીના લશ્કરમાં સૈનિક હતા?
- (A) શાહબુદ્દીન ઘોરી (B) અલી અકબર
(C) સૈયદ કુતબુદ્દીન (D) બાદશાહ અકબર
187. નીચે દર્શાવેલ જોડકાં યોગ્ય રીતે જોડો.
- (a) સુરસિંહજી ગોહિલ (1) આતિથ્ય
(b) કનૈયાલાલ મુનશી (2) ફકીરી હાલ
(c) ઝવેરચંદ મેઘાણી (3) પાટણની પ્રભુતા
(d) ઉમાશંકર જોશી (4) પ્રભુ પધાર્યા
- (A) b-3, a-2, c-4, d-1 (B) c-1, b-3, a-4, d-2
(C) d-3, c-2, a-4, b-1 (D) a-1, d-4, c-3, b-2
188. બે આંકડાની એક સંખ્યાના દશકનો અંક એકમના અંકથી 3 ગણો છે. જો અંકની અદલાબદલી કરવામાં આવે તો મળતી સંખ્યા નવી સંખ્યા મૂળ સંખ્યા કરતા 36 જેટલી નાની બને છે. તો તે મૂળ સંખ્યા કઈ?
- (A) 52 (B) 62
(C) 32 (D) 42
189. Choose correct option.
'Three score and ten' is equal to
- (A) 40 (B) 30
(C) 70 (D) 1000
190. અનુસૂચિત જાતિ, અનુસૂચિત જનજાતિ અને અન્ય નબળા વર્ગના લોકોના આર્થિક અને શૈક્ષણિક હિતોનું સંવર્ધન કરવા અંગેની જોગવાઈ ભારતીય સંવિધાનના કયા આર્ટિકલમાં કરવામાં આવેલ છે?
- (A) આર્ટિકલ-55 (B) આર્ટિકલ-53
(C) આર્ટિકલ-46 (D) આર્ટિકલ-43
191. નીચે આપેલ વાક્યનો ભાવેપ્રયોગવાળો સાચો વિકલ્પ શોધો.
- શારદાકાકી દુઃખી થયા
- (A) શારદાકાકીથી દુઃખી થવાયું (B) શારદાકાકીથી દુઃખી થવાય છે
(C) શારદાકાકી દુઃખી થવાયુ (D) શારદાકાકી દુઃખી થશે

192. સાહિત્યકાર હરીશ મીનાશુને તેમના ક્યા કાવ્યપુસ્તક માટે વર્ષ 2020નો સાહિત્ય અકાદમી એવોર્ડ એનાયત કરવાની જાહેરાત કરવામાં આવી?
- (A) બનારસ ડાયરી (B) જીવનની અજાયબ સફર
(C) જીવન સંદેશ (D) હરમીન અશ્રુ

193. Choose correct option.
Cricket is not the best game. (Change the degree)
- (A) Some other games are at least as good as cricket.
(B) Cricket is better than any other game.
(C) No other game is so good as cricket
(D) Cricket is better then any other game.

194. “બોટાદ જિલ્લાને આ તમામ જિલ્લાઓની હદ સ્પર્શે છે.” આ વિધાન અહીં દર્શાવેલ ક્યા વિકલ્પ માટે સાચું છે?
- (A) સુરેન્દ્રનગર, મોરબી, ભાવનગર, રાજકોટ
(B) અમરેલી, અમદાવાદ, રાજકોટ, ભાવનગર
(C) ભાવનગર, જુનાગઢ, સુરેન્દ્રનગર, અમરેલી
(D) રાજકોટ, મોરબી, અમદાવાદ, સુરેન્દ્રનગર

195. નીચે દર્શાવેલ કૃતિઓ પૈકી કઈ કૃતિ સાહિત્યકાર મકરંદ દવેની નથી?
- (A) સંજ્ઞા (B) ભાવના
(C) સંગતિ (D) તરણાં

196. Choose correct option.
Elections over peacefully, the police department felt relieved.
- (A) having been (B) been
(C) 'A' & 'B' any (D) will be

197. કોઈ ચોક્કસ સંજ્ઞામાં CERTAIN ને XVIGZRM અને SEQUENCE ને HVJFVMXV એ રીતે લખવામાં આવે તો MUNDANE ને નીચેનામાંથી કઈ રીતે લખાય?
- (A) NFMWZMX (B) NFMWZMV
(C) NFMXZMV (D) ઉપરોક્ત પૈકી એકપણ નહીં

198. નીચેના પૈકી કયો પદાર્થ ઊર્ધ્વપાતન પામતો નથી?
- (A) આયોડિન (B) સોડિયમ ક્લોરાઇડ
(C) એમોનિયમ ક્લોરાઇડ (D) કપૂર
199. સારી જોડણી શોધો. -
- (A) વિધિનીર્મિત (B) વિધિનિર્મિત
(C) વિધિનિર્મિત (D) વિધીનિર્મિત
200. ભારતમાં ઈન્ટરનેટની સુવિધા પૂરી પાડનાર સૌપ્રથમ ઈન્ટરનેટ સર્વિસ પ્રોવાઇડર કંપની કઈ છે? -
- (A) BSNL (B) VSNL
(C) MTNL (D) TATA



Adda247