

**JSSC**  
**Matric Level**  
**Previous Year Paper**  
**(Kakshpal) Mains**  
**2015**



Adda247

# Test Prime

**ALL EXAMS, ONE SUBSCRIPTION**



**1,00,000+**  
Mock Tests



**Personalised  
Report Card**



**Unlimited  
Re-Attempt**



**600+**  
Exam Covered



**25,000+** Previous  
Year Papers



**500%**  
Refund



**ATTEMPT FREE MOCK NOW**

16 A

QUESTION BOOKLET / प्रश्न पत्र पुस्तिका

Post: Kakshpal / कक्षपाल

Main Examination – Paper I

Question Booklet No:

111784

Roll Number / अनुक्रमांक:

--	--	--	--	--	--	--	--	--	--

QP Code: 16 A

कृपया निम्न लिखित निर्देशों को सावधानीपूर्वक पढ़ें:

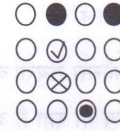
- अपना अनुक्रमांक, प्रश्न पत्र पुस्तिका का क्रमांक एवं प्रश्न पुस्तिका सीरीज़ को ओ.एम.आर. उत्तर पत्रक पर सावधानी पूर्वक लिखें तथा उचित स्थान पर अपना हस्ताक्षर करें। अपने अनुक्रमांक को प्रश्न पुस्तिका पर लिखें। ओ.एम.आर. उत्तर पत्र पर सही अनुक्रमांक, प्रश्न पत्र पुस्तिका का क्रमांक, प्रश्न पुस्तिका सीरीज़ और अभ्यर्थी का हस्ताक्षर नहीं रहने पर आपकी ओ.एम.आर. उत्तर पत्र अमान्य समझी जायेगी और उसका मूल्यांकन नहीं किया जायेगा।
- केन्द्राधीक्षक/ केन्द्र पर्यवेक्षक/ कक्ष वीक्षक द्वारा दिए निर्देश तथा प्रश्न पुस्तिका पर लिखे निर्देश का कड़ाई से पालन करें।
- नोट्स, पुस्तक, कैलकुलेटर, सेल फोन, डायरफोन, स्कैनिंग उपकरणों, पेजर इत्यादि को परीक्षा भवन में लाने की अनुमति नहीं है। कोई अभ्यर्थी इन निषिद्ध वस्तुओं का इस्तेमाल करते पाए जाएंगे या जिनके पास से ये चीजें बरामद होंगी, अथवा जो नकल करने या प्रतिरूपण या अन्य अनुचित व्यवहारों में लिप्त पाए जाएंगे, वे अयोग्य करार दिए जाएंगे तथा उन पर दण्डात्मक कार्रवाई भी की जा सकती है।
- यह परीक्षा वस्तुनिष्ठ प्रकार की है। इस प्रश्न पुस्तिका में कुल 100 प्रश्न हैं तथा उनके लिए कुल 120 मिनट का समय निर्धारित किया गया है। सभी प्रश्न अनिवार्य हैं तथा प्रत्येक प्रश्नों का पूर्णांक 1 है। प्रत्येक सही उत्तर के लिए 1 अंक मिलेंगे और प्रत्येक गलत उत्तर के लिए 0.333 अंक की कटौती की जाएगी।
- अभ्यर्थी इसकी जाँच कर ले कि प्रश्न पुस्तिका में 100 प्रश्न हैं, जिसके बहुविकल्पी उत्तर हैं। इसमें यदि किसी प्रकार की त्रुटि दिखाई पड़े तो आप तुरंत केन्द्राधीक्षक को सूचित करें ताकि प्रश्न पुस्तिका बदला जा सके।
- प्रत्येक वस्तुनिष्ठ प्रश्न के चार उत्तर हैं जिसमें एक सही है। आपको सही उत्तर को चुनकर ओ.एम.आर. उत्तर पत्रक पर निशान लगाना है, प्रश्न पुस्तिका पर नहीं।

- उपयुक्त गोले को पूरी तरह काला कर दें जिससे उस गोले के अंदर का अक्षर दिखाई न दे। प्रत्येक उत्तर के लिए केवल एक गोले को काला करें। ओ.एम.आर. उत्तर पत्रक पर गोलों को काला करने का सही गलत तरीका नीचे के उदाहरण में दिया गया है।

सही तरीका



गलत तरीका



- ओ.एम.आर. उत्तर पत्रक पर बक्से भरने और गोलों को काला करने के लिए काली स्याही के बाल पोंड कलम का प्रयोग करें। पेंसिल का उपयोग नहीं करें।
- सीमित समय अवधि को ध्यान में रखते हुए, किसी ऐसे प्रश्न पर अपना समय बर्बाद मत करें जो आपको कठिन लगता है। प्रश्नों को एक - एक करके हल करते जाएँ और कठिन प्रश्नों पर अंत में वापस आएँ। यह एक सुझाव मात्र है।
- ओ.एम.आर. उत्तर पत्रक को मोड़ना/ मरोड़ना या उस पर अवांछित निशान लगाना या क्षति करना मना है। ऐसा करने पर उत्तर पत्रक निरस्त होने की जिम्मेवारी अभ्यर्थी की होगी।
- प्रश्न पुस्तिका के अंत में रफ या कच्चा कार्य के लिए स्थान उपलब्ध कराया गया है।
- परीक्षा के बाद ओ.एम.आर. उत्तर पत्र केन्द्राधीक्षक को सौंप दें। अभ्यर्थियों को परीक्षा समाप्त होने के उपरांत प्रश्न पुस्तिका ले जाने की अनुमति है।
- उम्मीदवारों को कार्बन लेस ओ.एम.आर. उत्तर पत्र प्रदान किया जायेगा। मूल प्रति केन्द्राधीक्षक को जमा करेंगे और कार्बन प्रति अपने साथ ले जायेंगे।



16 A

1. इनमें से 'दर्पण' का पर्यायवाची कौन्सा नहीं है?  
 (A) शीशा  
 (B) खल  
 (C) आईना  
 (D) मुकुर
2. "गीदड़" का पर्यायवाची क्या है?  
 (A) बाजि  
 (B) सियार  
 (C) सुधांश  
 (D) सलिल
3. इनमें कौन्सा संयुक्त वाक्य का उदाहरण नहीं है?  
 (A) राम गा रहा है और सीता नाच रही है।  
 (B) गोपी पढ़ रहा है और रमेश लिख रहा है।  
 (C) वह यहाँ आया परंतु अधिक देर नहीं रुका।  
 (D) यदि पढ़ा होता तो पास हो गया होता।
4. वाच्य किसे कहते हैं?  
 (A) अक्षरों के मेल से जो विकार उत्पन्न होता है।  
 (B) जिस शब्द समूह से बोलनेवाले या लिखनेवाले का पूरा भाव प्रकट होता है।  
 (C) क्रिया के जिस रूप से यह विदित हो कि उसके लिंग तथा वचन का प्रयोग, कर्ता, कर्म या भाव में से किसके अनुसार किया गया है।  
 (D) क्रिया के जिस रूप से काम के समय का बोध होता है।
5. 'अवगुण' उपसर्ग युक्त शब्द में अव का इनमें से कौन्सा अर्थ गलत है?  
 (A) बुरा  
 (B) नीचा  
 (C) हीन  
 (D) अच्छा
6. "दलमल दलमल चंचल चंचल झलमल झलमल तारा।"  
 इसमें कौन्सा अलंकार है?  
 (A) अनुप्रास अलंकार  
 (B) यमक अलंकार  
 (C) श्लेष अलंकार  
 (D) उपमालंकार
7. स्वर सन्धि का एक प्रकार है दीर्घ संधि, इसका एक उदाहरण इनमें से बताइए।  
 (A) सुरेन्द्र  
 (B) दिनेश  
 (C) सप्तर्षि  
 (D) दीपावली
8. "हलवाई" का लिंग बदलिए?  
 (A) हलवा  
 (B) हलुआ  
 (C) हलवाईन  
 (D) हलवाईयाँ



16 A

\*

9. 'सडक' का बहुवचन क्या है?
- (A) सडका  
(B) सडको  
(C) सडकें  
(D) सडकी
10. "खरी-खरी सुनाना" का मुहावरेदार अर्थ क्या है?
- (A) साफ-साफ कहना  
(B) ध्यान न देना  
(C) खुशी की झलक दिखाना  
(D) बहुत प्रिय
11. इनमें से वाक्य के भेद के दो प्रकार कौनसे हैं?
- (A) सरल और मिश्र  
(B) वाक्य और शब्द  
(C) सरल और संयुक्त  
(D) रचना और अर्थ
12. 'मालाएँ' का वचन बदलिए?
- (A) माल  
(B) माली  
(C) माला  
(D) मालाओं
13. 'धर्म' शब्द का सही उपसर्ग युक्त शब्द कौन्सा है?
- (A) मनुधर्म  
(B) अधर्म  
(C) अपनाधर्म  
(D) धर्म भीरू
14. इनमें तत्सम शब्द कौन्सा है?
- (A) गाय  
(B) स्नेह  
(C) हाथ  
(D) आम
15. "यथाविधि" किस समास का उदाहरण है?
- (A) अव्ययी  
(B) कर्मधारेय  
(C) द्विगु  
(D) बहुव्रीहि
16. "आभूषण" शब्द का पर्याय शब्द बताइये।
- (A) वस्त्र  
(B) पोषाक  
(C) पजामा  
(D) जेवर
17. "अनुप्रास, यमक और श्लेष" यह किस अलंकार के अंतर्गत आता है?
- (A) शब्दालंकार  
(B) अर्थालंकार  
(C) उभयालंकार  
(D) रूपकालंकार
18. संधि के तीन प्रकारों में से एक स्वर सन्धि, दूसरा व्यंजन सन्धि है तो तीसरा भेद बताईए।
- (A) कर्मधारेय  
(B) द्विगु  
(C) वृद्ध  
(D) विसर्ग

16 A

19. 'बंदरिया' का पुल्लिंग क्या है?

- (A) बंदा
- (B) बंदरी
- (C) बंदर
- (D) बंदरियाँ

20. "औसू पीना" इस मुहावरे का अर्थ क्या है?

- (A) बहुत प्रिय
- (B) बिना सोचे-समझे
- (C) होश में आना
- (D) चुपचाप सहना

21. व्यक्तिवाचक संज्ञा का उदाहरण इनमें से कौन्सा नहीं है?

- (A) कमला
- (B) बाइबिल
- (C) रामचरितमानस
- (D) सोना

22. "इच्छा" का इनमें से पर्यायवाची शब्द कौन्सा है?

- (A) सुख
- (B) परमात्मा
- (C) सदन
- (D) लालसा

23. "पंकज" यह किस समास का उदाहरण है?

- (A) कर्मधारेय
- (B) द्विगु
- (C) वृद्ध
- (D) बहुव्रीहि

24. "हाय फूल से कोमल बच्ची, हुई राख की थी ढेरी" इसमें कौन्सा अलंकार दिखता है?

- (A) उत्प्रेक्षा
- (B) अतिशयोक्ति
- (C) उपमा
- (D) वक्रोक्ति

25. "लुटिया" का लिंग बदलिए?

- (A) लूटा
- (B) लोटा
- (C) ग्लास
- (D) प्याला

26. मिश्रित वाक्य का उदाहरण इनमें से कौन्सा है?

- (A) पिताजी के आने पर हम घूमने चलेंगे।
- (B) मैं पुरस्कार जीतने वाले तुम्हारे मित्र को पहचानता हूँ।
- (C) जब वह यहाँ आया, तब मैं घर पर नहीं था।
- (D) वह यहाँ आया।

27. इनमें से कर्ता वाच्य का उदाहरण कौन्सा है?

- (A) मोहन से रोटी खाई जाती है।
- (B) लडकी से सेब खाया जाता है।
- (C) कवियों द्वारा कविताएँ लिखी जाती हैं।
- (D) संगीता पाठ पढ़ाती है।



16 A

28. "माँ से सेब खाया जाता है" यह किस वाच्य का उदाहरण है?
- (A) कर्तावाच्य  
(B) वाच्य  
(C) कर्मवाच्य  
(D) भाववाच्य
29. "चाबियाँ" का एक वचन रूप क्या है?
- (A) चाबिया  
(B) चाबी  
(C) चाबू  
(D) चाबा
30. 'पुरूष' का अन्य लिंग रूप क्या है?
- (A) महिला  
(B) औरत  
(C) स्त्री  
(D) मादा
31. "वे दशरथ के पुत्र थे" इसमें सर्वनाम कौन्सा है?
- (A) वे  
(B) दशरथ  
(C) के  
(D) पुत्र
32. "लोहे का चने चबाना" मुहावरे का क्या अर्थ है?
- (A) साहस न छोड़ना  
(B) अच्छा समय आना  
(C) भाग्य उदय होना  
(D) बहुत कठिन कार्य करना
33. 'कान' का तत्सम क्या है?
- (A) गज  
(B) खाना  
(C) कर्ण  
(D) कंठ
34. तत्सम शब्द मूलतः किस भाषा का शब्द है वो ज्यों का त्यों हिन्दी में प्रयुक्त होते हैं?
- (A) मराठी  
(B) हिन्दी  
(C) संस्कृत  
(D) मलयालम
35. "मुझसे बोला नहीं जाता।" यह किस वाच्य का उदाहरण है?
- (A) कर्म  
(B) भाव  
(C) वाच्य  
(D) कर्तृ
36. इनमें से संख्यावाचक विशेषण का उदाहरण शब्द कौन्सा है?
- (A) अच्छा लडका  
(B) अस्सी अंक  
(C) कुछ सब्जी  
(D) बहुत घी



16 A

37. "परस्पर सम्बन्ध रखने वाले दो या दो से अधिक पदों के मेल को क्या कहते हैं?
- (A) वाच्य  
(B) समास  
(C) वाक्य  
(D) अलंकार
38. 'बद' उपसर्ग इनमें किस शब्द के लिए सही बैठता है?
- (A) जानवर  
(B) बंदर  
(C) नाम  
(D) मान
39. "लोकैक" का सन्धि विच्छेद रूप क्या है?
- (A) लोकै+क  
(B) लो+कैक  
(C) लोक+एक  
(D) ल+ओकैक
40. इनमें से "घर" का पर्यायवाची कौन्सा नहीं है?
- (A) उदक  
(B) गृह  
(C) सदन  
(D) भवन
41. इच्छार्थक वाक्य का उदाहरण इनमें से कौन्सा नहीं है?
- (A) देख, मेरी बात मान, नहीं तो पीछे पछताएगा।  
(B) आपकी यात्रा शुभ हो।  
(C) ईश्वर तुम्हें सुखी रखें।  
(D) आज तो कोई मिठाई खिला दे।
42. 'अतिरिक्त' उपसर्ग युक्त शब्द में अति उपसर्ग का अर्थ क्या है?
- (A) सरल  
(B) ज्यादा  
(C) अधिक  
(D) बहुत
43. अक्षरों के मेल से जो विकार उत्पन्न हो (उदा-अ+आ=आ) वह क्या कहलाता है?
- (A) समास  
(B) सन्धि  
(C) वाच्य  
(D) लिंग
44. इनमें से कौन्सा तत्सम शब्द नहीं है?
- (A) वायु  
(B) अग्नि  
(C) आकाश  
(D) दौत
45. भारतीय काव्यशास्त्र के किस आचार्य ने "काव्य की शोभा बढ़ाने वाले धर्मों को अलंकार" कहा है।
- (A) आचार्य भरतमुनि  
(B) वामन  
(C) आचार्य दंडी  
(D) आचार्य विश्वनाथ

16 A

46. जातिवाचक संज्ञा का उदाहरण इनमें से कौन्सा है?

- (A) कलकत्ता
- (B) मद्रास
- (C) मनुष्य
- (D) मेरठ

47. इनमें से संज्ञा का उदाहरण कौन्सा है?

- (A) काला
- (B) रमेश
- (C) वह
- (D) जाना

48 – 50 प्रश्नों के लिए निर्देश:

निम्नलिखित अनुच्छेद को पढ़कर उसके नीचे दिये गये प्रश्नों के उत्तर दीजिए-

बौद्ध धर्म के प्रवर्तक महात्मा गौतम बुद्ध का जन्म ई.पू. ५६३ में बिहार के लुम्बिनी नामक गाँव में हुआ था। इनके बचपन का नाम सिद्धार्थ था। इनके पिता का नाम शुद्धोदन था, जो कपिल वस्तु के राजा थे। इनके जन्म के कुछ दिनों बाद ही इनकी माता का देहांत हो गया। सिद्धार्थ का झुकाव बचपन से ही वैराग्य की ओर था। इससे चिंतित होकर इनके पिता ने १६ वर्ष की आयु में ही इनका विवाह यशोधरा नाम की सुंदर राजकुमारी से कर दिया। विवाह के बाद इनका एक पुत्र हुआ। उसका नाम राहुल रखा गया। संसार के कष्ट-बुढ़ापा, रोग, मृत्यु आदि देखकर ३० वर्ष की आयु में ही संन्यासी हो गए। वनों में जाकर कठोर तपस्या करने लगे। छः वर्ष के कठोर तप के बाद भी उन्हें ज्ञान-ज्योति का दर्शन न हो सका। अब वे 'गया' नामक स्थान पर पीपल वृक्ष के नीचे समाधि लगाकर बैठे। यहीं पर उन्हें सत्य का प्रकाश दिखाई दिया।

अब वे बुद्ध कहलाने लगे। महात्मा बुद्ध ने अपना प्रथम उपदेश बनारस के समीप सारनाथ में दिया। धीरे-धीरे उनके बहुत से अनुयायी बन गए। फिर उन्होंने संघ की स्थापना की। उनके पाँच उपदेश प्रसिद्ध हैं-अहिंसा, दूसरे की वस्तु न चुराना, झूठ न बोलना, मध्यपान न करना तथा जीवन में पवित्रता रखना। शीघ्र ही बौद्ध धर्म देश-विदेशों में फैल गया। जीवन में सुख-शांति एवं उत्तम जीवन के लिए बौद्ध (बुद्ध) के उपदेशों को अपने आचरण में अपनाना चाहिए।

48. बुद्ध का जन्म प्रस्तुत कौन्सा राज्य में हुआ था?

- (A) कर्नाटक
- (B) आन्ध्रप्रदेश
- (C) बिहार
- (D) तमिलनाडु

49. महात्मा बुद्ध को किस धर्म का संस्थापक माना जाता है ?

- (A) हिन्दू धर्म
- (B) ईसाई धर्म
- (C) बौद्ध धर्म
- (D) जैन धर्म

50. महात्मा बुद्ध ने अपना प्रथम संदेश कहाँ सुनाया था?

- (A) नेपाल
- (B) काटमण्डु
- (C) बनारस
- (D) आग्रा



16 A

51. निम्नलिखित में से कौन सी भाषा द्रविड़ परिवार से संबंधित है?
- (A) बंगाली  
(B) हिंदी  
(C) मराठी  
(D) तेलुगू
52. भारतीय संविधान के निम्नलिखित वैशिष्ट्य में से कौनसा USA से गृहीत किया गया है?
- (A) मौलिक कर्तव्य  
(B) मौलिक अधिकार  
(C) द्विसदनीय संसद  
(D) कानून जिस पर सर्वोच्च न्यायालय कार्य करता है
53. 'गांधी: एन इलस्ट्रेटड बायोग्राफी' पुस्तक के लेखक कौन है?
- (A) सुभाष चंद्रा  
(B) प्रमोद कपूर  
(C) हामिद अंसारी  
(D) अनूप अशोक सरदेसाई
54. 'मैथिली' भाषा भारत के निम्नलिखित में से कौन से राज्य में अधिकतम बोली जाती है?
- (A) उत्तर प्रदेश  
(B) मध्य प्रदेश  
(C) बिहार  
(D) राजस्थान
55. झारखंड के निम्नलिखित जनजातियों में से किसे 'सरल कारीगर' के रूप में वर्गीकृत किया गया है?
- (A) बिहोर  
(B) महली  
(C) संथाल  
(D) उरांव
56. झारखंड में कितने टाइगर रिज़र्व हैं?
- (A) शून्य  
(B) एक  
(C) दो  
(D) तीन
57. ओलिंपिक खेल 2016 निम्नलिखित में किस देश में खेले जाएंगे?
- (A) ब्राज़ील  
(B) USA  
(C) चीन  
(D) जापान
58. अच्छी प्रजनन क्षमता की उम्मीद और बेहतर कुटुम्ब के लिए झारखंड में निम्नलिखित में से कौन सा त्यौहार मनाया जाता है?
- (A) जावा  
(B) भागता परब  
(C) सारहुल  
(D) हाल पैंह्या



16 A

A \*

59. निम्नलिखित में से कौन सा अनुच्छेद हमारे मौलिक अधिकारों का संरक्षण करता है?
- (A) अनुच्छेद 14  
(B) अनुच्छेद 24  
(C) अनुच्छेद 32  
(D) अनुच्छेद 36
60. PNG का सबसे उपयुक्त पूर्ण रूप निम्नलिखित में से कौन सा है?
- (A) प्रोपेन नेचुरल गैस  
(B) पाइण्ड नेचुरल गैस  
(C) फिनाइलेफ्रीन नीडेड गैस  
(D) प्रोपेन नेचुरल गैस्ट्रोइड
61. 'डोगरी' भाषा अधिकतर भारत के निम्नलिखित में से कौन से क्षेत्र में बोली जाती है?
- (A) राजस्थान  
(B) जम्मू  
(C) आसाम  
(D) छत्तीसगढ़
62. तेल पानी के ऊपर क्यों तैरता है?
- (A) तेल का घनत्व पानी के घनत्व की तुलना में अधिक होता है  
(B) पानी का घनत्व तेल के घनत्व की तुलना में अधिक होता है  
(C) गुरुत्वाकर्षण बल से पानी अधिक प्रभावित होता है  
(D) पानी का आवेग तेल की तुलना में कम होता है
63. निम्नलिखित में से किसे भारत में सर्वोच्च खेल सम्मान माना जाता है?
- (A) अर्जुन पुरस्कार  
(B) राजीव गांधी खेल रत्न पुरस्कार  
(C) ध्यानचंद पुरस्कार  
(D) राष्ट्रीय खेल प्रोत्साहन पुरस्कार
64. भारत के संविधान के अनुच्छेद 19 के अनुसार, एक व्यक्ति द्वारा कितने प्रकार की मौलिक स्वतंत्रताओं का उपभोग किया जाता है?
- (A) 2  
(B) 4  
(C) 5  
(D) 6
65. निम्नलिखित में से किस टीम ने ईरानी कप, 2016 जीता है?
- (A) मुंबई  
(B) शेष भारत  
(C) राजस्थान  
(D) कर्नाटक
66. झारखंड के निम्नलिखित में से कौन से ज़िले में सबसे अधिक ग्रेफ़ाइट रिज़र्व पाया जाता है?
- (A) गुमला  
(B) सिंहभूम  
(C) पलामू  
(D) धनबाद

16 A

67. 'शिक्षा का अधिकार' मौलिक अधिकारों में निम्नलिखित में से कौन से अनुच्छेद द्वारा जोड़ा गया है?
- (A) अनुच्छेद 18-B  
(B) अनुच्छेद 21-A  
(C) अनुच्छेद 24-C  
(D) अनुच्छेद 28-A
68. झारखंड की सीमा को कितने राज्य स्पर्श करते हैं?
- (A) 3  
(B) 5  
(C) 6  
(D) 7
69. 63वें राष्ट्रीय फिल्म पुरस्कारों में 'सर्वश्रेष्ठ अभिनेता का पुरस्कार' निम्नलिखित में से किसने जीता?
- (A) फ़रहान अख़्तर  
(B) अमिताभ बच्चन  
(C) रणवीर सिंह  
(D) प्रभास राणा
70. झारखंड की सबसे ऊंची चोटी निम्नलिखित में से कौन सी है?
- (A) कोटवाड़  
(B) सिंगारसी  
(C) दुबौर  
(D) पारसनाथ
71. प्रहार किये जाने से पहले एक टी पर आसन एक गोल्फ़ बॉल की गतिज ऊर्जा क्या होगी?
- (A) शून्य  
(B) अधिकतम  
(C) न्यूनतम  
(D) अनंत
72. कृषि विभाग (झारखंड) द्वारा उल्लिखित झारखंड की खेती की भूमि का कितना क्षेत्र असिंचित है?
- (A) 64%  
(B) 70%  
(C) 86%  
(D) 92%
73. भारत के संविधान के किस भाग में 'मौलिक अधिकारों' का उल्लेख किया गया है?
- (A) III  
(B) IV  
(C) V  
(D) VII
74. मौलिक अधिकार के रूप में अनिवार्य और मुफ्त शिक्षा के लिए भारत के संविधान द्वारा क्लैम किया गया बच्चों का आयु वर्ग क्या है?
- (A) 4 से 14  
(B) 6 से 12  
(C) 6 से 14  
(D) 3 से 14



16 A

75. ओस की बूंदों की आकृति गोलाकार क्यों होती है?
- (A) पृष्ठ तनाव के कारण  
(B) गुरुत्वाकर्षण के कारण  
(C) घर्षण के कारण  
(D) द्रव की श्यानता के कारण
76. दो कारों, P और Q, में प्रत्येक का एक समान लागत मूल्य 9Y रुपये है। P लागत मूल्य से Y रुपये अधिक में बेची जाती है। Q लागत मूल्य से 2Y रुपये कम में बेची जाती है। समग्र लाभ / हानि कितनी है?
- (A) 4.75% लाभ  
(B) 5% हानि  
(C) 5.25% हानि  
(D) 5.55% हानि
77. एक वृत्त के अंदर, सम्भवतम सबसे बड़ा समकोण चतुर्भुज बनाया जाता है। समकोण चतुर्भुज का परिमाण 60 सेमी है। वृत्त की त्रिज्या कितनी होगी?
- (A) 8.6 सेमी  
(B) 10.6 सेमी  
(C) 12.4 सेमी  
(D) 14.4 सेमी
78. एक आयत और एक समकोण चतुर्भुज का एकसमान क्षेत्रफल है। आयत की लम्बाई और चौड़ाई क्रमशः 288 इकाई और 72 इकाई है। समकोण चतुर्भुज की भुजा की लम्बाई क्या है?
- (A) 96 इकाई  
(B) 144 इकाई  
(C) 176 इकाई  
(D) 216 इकाई
79. एक मिश्र धातु में, जिसमें सोना, चाँदी और ज़िंक हैं, सोने और चाँदी का अनुपात 1:14 है जबकि ज़िंक और चाँदी का अनुपात 3:1 है। इस मिश्र धातु की कितनी मात्रा ली जानी चाहिए जिससे इसमें सोने की मात्रा 2 किग्रा हो जाए?
- (A) 42 किग्रा  
(B) 57 किग्रा  
(C) 114 किग्रा  
(D) 171 किग्रा
80. एक बोटैनिकल गार्डन में, कुल पेड़ों के 30% आम के पेड़ हैं। शेष पेड़ों में से, आधे पेड़ बरगद के हैं। यदि गार्डन में बरगद के पेड़ों की संख्या 700 है, तो गार्डन में पेड़ों की कुल संख्या कितनी है?
- (A) 1000  
(B) 1400  
(C) 2000  
(D) 2400
81. मनीष के पास कुछ केले हैं। उसके पास जितने केले हैं, सुबह के समय, वह उनमें से आधे केले खा लेता है। उसने केले खाना रविवार की सुबह आरम्भ किया था। शुरुवार अपराह्न को, उसके पास 7 केले बचते हैं। मनीष के पास प्रारम्भ में कितने केले थे?
- (A) 64  
(B) 128  
(C) 224  
(D) 448



16 A

82. एक वृत्त की त्रिज्या 30 इकाई है। वृत्त के बाहर एक बिंदु P से, स्पर्शरेखाएं PA और PB बनायी जाती हैं। बिंदु P वृत्त के केंद्र से 50 इकाई की दूरी पर है। स्पर्शरेखा PB की लम्बाई कितनी होगी?
- (A) 20 इकाई  
(B) 40 इकाई  
(C) 15 इकाई  
(D) 30 इकाई
83. केट और किम एक काम को मिलकर काम करते हुए 3 दिन में पूरा कर सकते हैं। परंतु, यदि केट अकेले काम करती है तो वह इसे 12 घंटे में पूरा कर लेती है। किम को कार्य अकेले पूरा करने में कितना समय लगेगा?
- (A) 4 दिन  
(B) 6 दिन  
(C) 5 दिन  
(D) 8 दिन
84. 750 के 25% के 40% का मान कितना होगा?
- (A) 75  
(B) 100  
(C) 150  
(D) 225
85. महेश 20 मोमबत्तियाँ 3 मिनट में जला सकता है। उसके घर में 720 मोमबत्तियाँ हैं। सभी मोमबत्तियाँ जलाने में कितना समय लगेगा?
- (A) 1 घंटा और 15 मिनट  
(B) 1 घंटा और 30 मिनट  
(C) 1 घंटा और 48 मिनट  
(D) 2 घंटे
86. 8 छात्रों के एक समूह में औसत अंकों में 2 की वृद्धि होती जाती है, क्योंकि उनमें से एक (माइक) के अंक, कुछ संशोधनों के बाद बढ़ कर 92 हो जाते हैं। संशोधन से पहले माइक के अंक कितने थे?
- (A) 76  
(B) 82  
(C) 60  
(D) 90
87. दो क्रमानुगत प्राकृत संख्याओं के वर्गों का औसत 90.5 है। इन दोनों प्राकृत संख्याओं का योग कितना है?
- (A) 7  
(B) 13  
(C) 17  
(D) 19
88. एक पुराना मोबाइल फोन 400 रुपये में खरीदा गया। 300 रुपये लगाकर इसकी मरम्मत करवायी गई। यह किस मूल्य पर बेचा जाना चाहिए जिससे इस पर 50% का लाभ कमाया जा सके?
- (A) 900 रुपये  
(B) 1050 रुपये  
(C) 1000 रुपये  
(D) 1400 रुपये

16 A

89. अपनी 8 घंटे की यात्रा में रहीम द्वारा तय की गई दूरी 400 किमी है। पहले 3 घंटे में, वह 40 किमी/घंटे की गति से यात्रा करता है। अंतिम 5 घंटे में उसने कितनी दूरी तय की?
- (A) 120 किमी  
(B) 200 किमी  
(C) 280 किमी  
(D) 320 किमी
90. समबाहु त्रिभुज के आकार के मार्ग, जिसकी भुजा की लम्बाई 200 किमी है, पर एक बस जा रही है। यह शीर्ष से शुरू हुई और इसने पहली भुजा 40 किमी/घंटे की गति से, दूसरी भुजा 20 किमी/घंटे की गति से और तीसरी भुजा 50 किमी/घंटे की गति से तय की और प्रारम्भिक स्थान पर वापस पहुँच गई। इस यात्रा में बस की औसत गति कितनी थी?
- (A) 31.58 किमी/घंटे  
(B) 33.87 किमी/घंटे  
(C) 38.13 किमी/घंटे  
(D) 35.29 किमी/घंटे
91. चावल और चीनी के मिश्रण में, चीनी और चावल का अनुपात 9:14 है। एक किग्रा चीनी का मूल्य 50 रुपये है, जबकि चावल का मूल्य 30 रुपये है। एक किग्रा मिश्रण का मूल्य कितना होगा?
- (A) 32.87 रुपये  
(B) 35.19 रुपये  
(C) 36.33 रुपये  
(D) 37.83 रुपये
92. एक त्रिभुज के कोण 4:7:4 के अनुपात में हैं। इस त्रिभुज का सबसे बड़ा कोण ज्ञात कीजिए।
- (A) 72 डिग्री  
(B) 48 डिग्री  
(C) 84 डिग्री  
(D) 90 डिग्री
93. एक समद्विबाहु त्रिभुज ABC की दो भुजाएँ समान  $AB = BC = 12$  सेमी हैं। त्रिभुज ABC का परिमाप 40 सेमी है। इस त्रिभुज का क्षेत्रफल कितना है? ( $\sqrt{5} = 2.236$ )
- (A) 64.72 वर्ग सेमी  
(B) 71.55 वर्ग सेमी  
(C) 80.48 वर्ग सेमी  
(D) 84.69 वर्ग सेमी
94. पानी के एक टैंक से पाँच एक जैसे पाइप जुड़े हुए हैं। यदि सभी पाँचों पाइप टैंक को भर रहे हैं, तो टैंक को भरने में 6 घंटे का समय लगेगा। यदि टैंक को चार पाइप भर रहे हों और एक पाइप इसे खाली कर रहा हो, तो टैंक को भरने में कितना समय लगेगा?
- (A) 7.5 घंटे  
(B) 8 घंटे  
(C) 10 घंटे  
(D) 12 घंटे



16 A

\*

95. एक घोड़े की गति एक बिल्ली की गति से 3 गुनी है। बिल्ली 20 किमी की दूरी 3 घंटे में तय करती है। घोड़ा 4 घंटे में कितनी दूरी तय करेगा?
- (A) 10 किमी  
(B) 40 किमी  
(C) 60 किमी  
(D) 80 किमी
96. एक वृत्त की त्रिज्या 14 सेमी है। इसके एक खण्ड की लम्बाई 22 सेमी है। उस कोण को ज्ञात कीजिए जो इस खण्ड के सम्मुख वृत्त के केंद्र पर बनता है?
- (A) 60 डिग्री  
(B) 90 डिग्री  
(C) 45 डिग्री  
(D) 75 डिग्री
97. एक प्राकृत संख्या X अपने चौथाई से पंद्रह अधिक है। X का मान कितना है?
- (A) 10  
(B) 20  
(C) 16  
(D) 24
98. एक आयत की लम्बाई उसकी चौड़ाई से 10 सेमी अधिक है। इस आयत का क्षेत्रफल 2000 वर्ग सेमी है। आयत की लम्बाई कितनी है?
- (A) 32 सेमी  
(B) 40 सेमी  
(C) 45 सेमी  
(D) 50 सेमी
99. संख्या श्रेणी में आगामी पद ज्ञात कीजिए: 34, 47, 62, 79, \_\_\_\_\_
- (A) 102  
(B) 119  
(C) 100  
(D) 98
100. एक कक्षा के कुछ छात्रों की औसत लम्बाई 160 सेमी है। उनकी लम्बाइयों का योग 88 मीटर है। वे कितने छात्र हैं?
- (A) 50  
(B) 55  
(C) 60  
(D) 64



16 A

Space for Rough Work:



16 A

Space for Rough Work:

