

## IBPS RRB Clerk Prelims 2024 Memory Based Paper 10.Aug.2024-3rd Shift

**Directions (1-5): Study the following information carefully and answer the given questions:**

Eight persons– A, B, C, D, P, Q, R and S (not necessarily in the same order) sit in two rows i.e. Row 1 and Row 2, both the rows are parallel to each other. Row 1 is to the north of Row 2. Four persons sit in each row. A, B, C and D sit in Row 1 and face south while P, Q, R and S sit in Row 2 and face north.

R sits opposite to C. One person sit between A and the one who faces S. C doesn't sit at any of the ends. S does not sit at any of the ends. The one who faces P sits two persons away from D. Q does not sit left of P.

**निम्नलिखित जानकारी का ध्यानपूर्वक अध्ययन कीजिए और दिए गए प्रश्नों के उत्तर दीजिए।**

आठ व्यक्ति - A, B, C, D, P, Q, R और S (जरूरी नहीं कि इसी क्रम में) दो पंक्तियों अर्थात पंक्ति 1 और पंक्ति 2 में बैठे हैं, दोनों पंक्तियाँ एक-दूसरे के समानांतर हैं। पंक्ति 1, पंक्ति 2 के उत्तर में है। प्रत्येक पंक्ति में चार व्यक्ति बैठे हैं। A, B, C और D पंक्ति 1 में बैठे हैं और दक्षिण की ओर उन्मुख हैं जबकि P, Q, R और S पंक्ति 2 में बैठे हैं और उत्तर की ओर उन्मुख हैं।

R, C के विपरीत बैठा है। A और वह व्यक्ति जो S की ओर उन्मुख है, के बीच एक व्यक्ति बैठा है। C किसी भी छोर पर नहीं बैठा है। S किसी भी छोर पर नहीं बैठा है। P की ओर उन्मुख व्यक्ति, D से दो व्यक्ति दूर बैठा है। Q, P के बाएं नहीं बैठा है।

**Q1. Who among the following person sits opposite to one who sits two persons away from B?**

**निम्नलिखित में से कौन-सा व्यक्ति उस व्यक्ति के विपरीत बैठा है जो B से दो व्यक्ति दूर बैठा है?**

- (a) P
- (b) Q
- (c) R
- (d) S
- (e) Can't be determined/ निर्धारित नहीं किया जा सकता

**Q2. Which of the following statements is not true?**

**निम्नलिखित में से कौन-सा कथन सत्य नहीं है?**

- (a) A sits at one of the ends./ A किसी एक छोर पर बैठा है
- (b) R sits immediately left of S./ R, S के ठीक बायें बैठा है
- (c) C sits two persons away from B./ C, B से दो व्यक्ति दूर बैठा है
- (d) Q faces D/ Q का मुख D की ओर है
- (e) All are true/ सभी सत्य हैं

**Q3. Four of the following five are in the same group, who among the following does not belong to that group?**

**निम्नलिखित पाँच में से चार एक ही समूह में हैं, निम्नलिखित में से कौन उस समूह से संबंधित नहीं है?**

- (a) A
- (b) B
- (c) P
- (d) Q
- (e) S

Adda247

# Test Prime

**ALL EXAMS, ONE SUBSCRIPTION**



**80,000+**  
Mock Tests



**Personalised  
Report Card**



**Unlimited  
Re-Attempt**



**600+**  
Exam Covered



**20,000+** Previous  
Year Papers



**500%**  
Refund



**ATTEMPT FREE MOCK NOW**

**Q4. How many persons sit to the left of D?**

D के बायीं ओर कितने व्यक्ति बैठे हैं?

- (a) One/ एक
- (b) Two/ दो
- (c) Three/ तीन
- (d) As many persons sit to the left of P/ जितने व्यक्ति P के बायीं ओर बैठे हैं
- (e) None of these/इनमें से कोई नहीं

**Q5. Which among the following pair of persons doesn't face each other?**

निम्नलिखित में से व्यक्तियों का कौन-सा युग्म एक-दूसरे की ओर उन्मुख नहीं है?

- (a) A and P/ A और P
- (b) Q and D/ Q और D
- (c) Q and B/ Q और B
- (d) S and D/ S और D
- (e) None of these/इनमें से कोई नहीं

**Directions (6-8):** In each of the questions, relationships between some elements are shown in the statements. These statements are followed by conclusions numbered I and II. Read the statements and give the answer.

प्रत्येक प्रश्न में, कथनों में कुछ तत्वों के बीच संबंध दर्शाए गए हैं। इन कथनों के बाद निष्कर्ष I और II दिए गए हैं। कथनों को पढ़िए और उत्तर दीजिए।

**Q6. Statements:**  $A < B \leq C = D$ ,  $D > E \geq F > G$

**Conclusions:**

- I.  $D \geq B$
- II.  $G < C$

**कथन:**  $A < B \leq C = D$ ,  $D > E \geq F > G$

**निष्कर्ष:**

- I.  $D \geq B$
- II.  $G < C$

- (a) If only conclusion I is true./ यदि केवल निष्कर्ष I सत्य है
- (b) If only conclusion II is true./ यदि केवल निष्कर्ष II सत्य है
- (c) If either conclusion I or II is true./ यदि या तो निष्कर्ष I या II सत्य है
- (d) If both conclusions I and II are true./ यदि निष्कर्ष I और II दोनों सत्य हैं
- (e) If neither conclusion I nor II is true./ यदि न तो निष्कर्ष I न ही II सत्य है

**Q7. Statements:**  $P < Q > R \leq S > T \leq U = V$

**Conclusions:**

I.  $P > V$

II.  $U \geq P$

**कथन:**  $P < Q > R \leq S > T \leq U = V$

**निष्कर्ष:**

I.  $P > V$

II.  $U \geq P$

(a) If only conclusion I is true./ यदि केवल निष्कर्ष I सत्य है

(b) If only conclusion II is true./ यदि केवल निष्कर्ष II सत्य है

(c) If either conclusion I or II is true./ यदि या तो निष्कर्ष I या II सत्य है

(d) If both conclusions I and II are true./ यदि निष्कर्ष I और II दोनों सत्य हैं

(e) If neither conclusion I nor II is true./ यदि न तो निष्कर्ष I न ही II सत्य है

**Q8. Statements:**  $X = Y < Z \leq W, Y > V \geq U \leq A < B$

**Conclusions:**

I.  $Z > B$

II.  $X \leq V$

**कथन:**  $X = Y < Z \leq W, Y > V \geq U \leq A < B$

**निष्कर्ष:**

I.  $Z > B$

II.  $X \leq V$

(a) If only conclusion I is true./ यदि केवल निष्कर्ष I सत्य है

(b) If only conclusion II is true./ यदि केवल निष्कर्ष II सत्य है

(c) If either conclusion I or II is true./ यदि या तो निष्कर्ष I या II सत्य है

(d) If both conclusions I and II are true./ यदि निष्कर्ष I और II दोनों सत्य हैं

(e) If neither conclusion I nor II is true./ यदि न तो निष्कर्ष I न ही II सत्य है

**Directions (9-13):** Study the following alphanumeric-symbol series carefully and answer the questions given below.

निम्नलिखित अक्षरांकीय-प्रतीक श्रृंखला का ध्यानपूर्वक अध्ययन कीजिए और नीचे दिए गए प्रश्नों के उत्तर दीजिए।

G & 7 8 H \* F 5 \$ B U W % A 4 S 3 L K O P 1 Q 2 E N

**Q9. Which element is third to the left of eighth element from right end?**

कौन-सा तत्व दायें छोर से आठवें तत्व के बाईं ओर तीसरा है?

(a) S

(b) 4

(c) 3

(d) L

(e) None of these/इनमें से कोई नहीं

**Q10. How many numbers are there which are immediately preceded and immediately followed by a letter?**

ऐसी कितनी संख्याएँ हैं जिनके ठीक पहले और ठीक बाद एक अक्षर है?

- (a) One/ एक
- (b) Two/ दो
- (c) Three/ तीन
- (d) Four/ चार
- (e) None/ कोई नहीं

**Q11. What is the sum of the all the prime numbers?**

सभी अभाज्य संख्याओं का योग क्या है?

- (a) 16
- (b) 18
- (c) 17
- (d) 20
- (e) None of these/इनमें से कोई नहीं

**Q12. If we remove all the symbols from the given series, then which element will be ninth from the left end?**

यदि हम दी गई श्रृंखला से सभी प्रतीकों को हटा दें, तो कौन-सा तत्व बाएं छोर से नौवां होगा?

- (a) B
- (b) U
- (c) A
- (d) 4
- (e) None of these/इनमें से कोई नहीं

**Q13. How many symbols are there which are immediately preceded by a letter but not immediately followed by a number?**

ऐसे कितने प्रतीक हैं जिनके ठीक पहले एक अक्षर है लेकिन ठीक बाद एक संख्या नहीं है?

- (a) One/ एक
- (b) Two/ दो
- (c) Three/ तीन
- (d) Four/ चार
- (e) None/ कोई नहीं

**Q14. Find odd one out?**

निम्न में से उसे ज्ञात कीजिए जो अन्य स भिन्न हो।

- (a) BEC
- (b) DGE
- (c) MPN
- (d) GJK
- (e) ORP



**Directions (15-19): Study the following information carefully and answer the given questions:**

Seven persons- F, G, H, I, J, K and L are living in a seven-storey building but not necessarily in the same order. The bottom-most floor is numbered as 1 and the top most floor is numbered as 7.

As many floors are there above F as below K. J lives above G but not above F. F lives above third floor but not on fifth floor. Three floors are there between the floor on which J lives and the floor on which H lives. H lives below J. L lives just above G but on a prime numbered floor.

**निम्नलिखित जानकारी का ध्यानपूर्वक अध्ययन कीजिए और दिए गए प्रश्नों के उत्तर दीजिए।**

सात व्यक्ति - F, G, H, I, J, K और L एक सात मंजिला इमारत में रह रहे हैं, लेकिन जरूरी नहीं कि इसी क्रम में रह रहे हों। सबसे नीचे वाली मंजिल की संख्या 1 है और सबसे ऊपर वाली मंजिल की संख्या 7 है।

F के ऊपर जितनी मंजिलें हैं, K के नीचे भी उतनी ही मंजिलें हैं। J, G के ऊपर रहता है लेकिन F के ऊपर नहीं रहता है। F तीसरी मंजिल के ऊपर रहता है लेकिन पाँचवीं मंजिल पर नहीं रहता है। J जिस मंजिल पर रहता है और H जिस मंजिल पर रहता है, उनके बीच तीन मंजिलें हैं। H, J के नीचे रहता है। L, G के ठीक ऊपर रहता है लेकिन अभाज्य संख्या वाली मंजिल पर रहता है।

**Q15. Which of the following statements is correct?**

**निम्नलिखित में से कौन-सा कथन सही है?**

- (a) L lives on the topmost floor./ L सबसे ऊपरी मंजिल पर रहता है
- (b) J lives immediately above K./ J, K के ठीक ऊपर रहता है
- (c) H lives on the third floor./ H तीसरी मंजिल पर रहता है
- (d) F lives on the sixth floor./ F छठी मंजिल पर रहता है
- (e) G lives on the fourth floor./ G चौथी मंजिल पर रहता है

**Q16. Who among the following person lives on sixth floor?**

**निम्नलिखित में से कौन छठी मंजिल पर रहता है?**

- (a) G
- (b) None of these/इनमें से कोई नहीं
- (c) I
- (d) J
- (e) F

**Q17. How many persons live between the floors of J and H?**

**J और H की मंजिलों के बीच कितने व्यक्ति रहते हैं?**

- (a) One/ एक
- (b) Two/ दो
- (c) Three/ तीन
- (d) Four/ चार
- (e) None/ कोई नहीं

**Q18. Who among the following person lives on the floor immediately below I?**

निम्नलिखित में से कौन-सा व्यक्ति I के ठीक नीचे वाली मंजिल पर रहता है?

- (a) J
- (b) F
- (c) H
- (d) L
- (e) None of these/इनमें से कोई नहीं

**Q19. Four of the following five are in the same group, who among the following does not belong to that group?**

निम्नलिखित पाँच में से चार एक ही समूह में हैं, निम्नलिखित में से कौन उस समूह से संबंधित नहीं है?

- (a) K
- (b) I
- (c) L
- (d) F
- (e) J

**Q20. If we form a four-letter meaningful word by using the first, second, third and ninth letters from the left end of the word 'SELECTION', then which of the following will be the third letter from left end of the meaningful word thus formed. If more than one such meaningful word is formed mark X as your answer. If no meaningful word is formed, mark Z as your answer?**

यदि हम 'SELECTION' शब्द के बाएं छोर से पहले, दूसरे, तीसरे और नौवें अक्षरों का उपयोग करके चार अक्षरों का सार्थक शब्द बनाते हैं, तो निम्नलिखित में से कौन-सा अक्षर इस प्रकार बने सार्थक शब्द के बाएं छोर से तीसरा अक्षर होगा? यदि एक से अधिक ऐसे सार्थक शब्द बनते हैं, तो X को अपने उत्तर के रूप में अंकित कीजिए। यदि कोई सार्थक शब्द नहीं बनता है, तो Z को अपने उत्तर के रूप में अंकित कीजिए।

- (a) E
- (b) N
- (c) L
- (d) X
- (e) Z

**Directions (21-23): In each question below, some statements are given followed by some conclusions. You have to take the given statements to be true, even if they seem to be at variance with commonly known facts. Read all the conclusions and then decide which of the given conclusions definitely follows from the given statements, disregarding commonly known facts. Choose the appropriate answer:**

नीचे दिए गए प्रत्येक प्रश्न में कुछ कथन और उनके बाद कुछ निष्कर्ष दिए गए हैं। आपको दिए गए कथनों को सत्य मानना है, भले ही वे सर्वज्ञात तथ्यों से भिन्न प्रतीत होते हों। सभी निष्कर्षों को पढ़िए और फिर तय कीजिए कि दिए गए निष्कर्षों में से कौन-सा निष्कर्ष सर्वज्ञात तथ्यों को नज़रअंदाज़ करते हुए दिए गए कथनों का निश्चित रूप से अनुसरण करता है। उचित उत्तर का चयन कीजिए।

**Q21. Statements:**

Some tops are not Jeans.

No Hats are Shirts.

Only a few tops are Shirts.

**Conclusions:**

- I. Some Hats are not Tops
- II. All Jeans are Shirts is a possibility.

**कथन:**

- कुछ टॉप, जींस नहीं हैं।
- कोई हैट, शर्ट नहीं है।
- केवल कुछ टॉप, शर्ट हैं।

**निष्कर्ष:**

- I. कुछ हैट, टॉप नहीं हैं
  - II. सभी जीन्स के शर्ट होने की सम्भावना है।
- (a) Only conclusion I follows/ केवल निष्कर्ष I अनुसरण करता है
  - (b) Only conclusion II follows/ केवल निष्कर्ष II अनुसरण करता है
  - (c) Either conclusion I or II follows/ या तो निष्कर्ष I या II अनुसरण करता है
  - (d) Neither conclusion I nor II follows/ न तो निष्कर्ष I न ही II अनुसरण करता है
  - (e) Both conclusions I and II follow/ निष्कर्ष I और II दोनों अनुसरण करते हैं

**Q22. Statements:**

- All Boats are Ships.
- Only a few Ships are Submarine.
- A few Submarine are Motorboat.

**Conclusions:**

- I. All Ships can be Submarine.
- II. Some Boats are Motorboat.

**कथन:**

- सभी बोट, शिप हैं।
- केवल कुछ शिप, सबमरीन हैं।
- कुछ सबमरीन, मोटरबोट हैं।

**निष्कर्ष:**

- I. सभी शिप, सबमरीन हो सकते हैं।
  - II. कुछ बोट, मोटरबोट हैं।
- (a) Only conclusion I follows/ केवल निष्कर्ष I अनुसरण करता है
  - (b) Only conclusion II follows/ केवल निष्कर्ष II अनुसरण करता है
  - (c) Either conclusion I or II follows/ या तो निष्कर्ष I या II अनुसरण करता है
  - (d) Neither conclusion I nor II follows/ न तो निष्कर्ष I न ही II अनुसरण करता है
  - (e) Both conclusions I and II follow/ निष्कर्ष I और II दोनों अनुसरण करते हैं



**Q23. Statements:**

No Kanpur is Jaipur.

Only a few are Panipat are Jaipur.

All Kanpur are Delhi.

**Conclusions**

I. Some Delhi are not Jaipur.

II. No Kanpur are Panipat.

**कथन:**

कोई कानपुर, जयपुर नहीं है।

केवल कुछ पानीपत, जयपुर हैं।

सभी कानपुर, दिल्ली हैं।

**निष्कर्ष**

I. कुछ दिल्ली, जयपुर नहीं हैं।

II. कोई कानपुर, पानीपत नहीं है।

- (a) Only conclusion I follows/ केवल निष्कर्ष I अनुसरण करता है  
(b) Only conclusion II follows/ केवल निष्कर्ष II अनुसरण करता है  
(c) Either conclusion I or II follows/ या तो निष्कर्ष I या II अनुसरण करता है  
(d) Neither conclusion I nor II follows/ न तो निष्कर्ष I न ही II अनुसरण करता है  
(e) Both conclusions I and II follow/ निष्कर्ष I और II दोनों अनुसरण करते हैं

**Directions (24-28): Study the following information carefully and answer the given questions below:**

Six persons E, F, G, H, I and J purchase books one after the another, but not necessarily in the same order. Also, they are ranked 1 to 6 from starting to last purchase respectively.

F purchases book four persons before J. Two persons purchase books between J and H. I purchases book before G. E purchases book before J but after I. I doesn't purchase book immediately before E. G doesn't purchase book immediately before J.

**निम्नलिखित जानकारी का ध्यानपूर्वक अध्ययन कीजिए और नीचे दिए गए प्रश्नों के उत्तर दीजिए।**

छह व्यक्ति E, F, G, H, I और J एक के बाद एक करके पुस्तकें खरीदते हैं, लेकिन जरूरी नहीं कि इसी क्रम में खरीदते हों। साथ ही, उन्हें शुरू से लेकर आखिरी खरीदारी तक क्रमशः 1 से 6 तक रैंक किया गया है।

F, J से चार व्यक्ति पहले पुस्तक खरीदता है। J और H के बीच दो व्यक्ति पुस्तकें खरीदते हैं। I, G से पहले पुस्तक खरीदता है। E, J से पहले लेकिन I के बाद पुस्तक खरीदता है। I, E से ठीक पहले पुस्तक नहीं खरीदता है। G, J से ठीक पहले पुस्तक नहीं खरीदता है।

**Q24. How many persons purchase books before E?**

**E से पहले कितने व्यक्ति पुस्तकें खरीदते हैं?**

- (a) Either Three or Four/ या तो तीन या चार  
(b) One/ एक  
(c) Two/ दो  
(d) Three/ तीन  
(e) Four/ चार

**Q25. Who among the following persons purchases books at fourth rank from starting?**

निम्नलिखित में से कौन-सा व्यक्ति प्रारंभ से चौथे स्थान पर पुस्तकें खरीदता है?

- (a) I
- (b) G
- (c) E
- (d) None of these/इनमें से कोई नहीं
- (e) H

**Q26. If all the persons are arranged in alphabetical order in the sequence from first rank to last rank, then position of how many persons remain unchanged?**

यदि सभी व्यक्तियों को प्रथम रैंक से अंतिम रैंक तक वर्णानुक्रम में व्यवस्थित किया जाए, तो कितने व्यक्तियों का स्थान अपरिवर्तित रहेगा?

- (a) Three/तीन
- (b) None/कोई नहीं
- (c) One/एक
- (d) Two/दो
- (e) More than three/तीन से अधिक

**Q27. Which among the following statements is/are true?**

- I. F purchases the book before I.
- II. More than two persons purchase books between I and J.
- III. E purchases the book after G.

निम्नलिखित में से कौन-सा/से कथन सत्य है/हैं?

- I. F, I से पहले पुस्तक खरीदता है।
- II. I और J के बीच दो से अधिक व्यक्ति पुस्तकें खरीदते हैं।
- III. E, G के बाद पुस्तक खरीदता है।

- (a) Only III/केवल III
- (b) Only II/केवल II
- (c) Only I/केवल I
- (d) Both II and III/II और III दोनों
- (e) Both I and III/I और III दोनों

**Q28. As many persons purchase books before F as after \_\_\_\_.**

F से पहले जितने व्यक्ति पुस्तकें खरीदते हैं, उतने ही व्यक्ति \_\_\_\_ के बाद खरीदते हैं।

- (a) G
- (b) None of these/इनमें से कोई नहीं
- (c) H
- (d) I
- (e) E

**Directions (29-33):** Study the following five three-digit based number series carefully and answer the questions given below:

निम्नलिखित तीन-अंकों वाली पाँच संख्याओं की श्रृंखला का ध्यानपूर्वक अध्ययन कीजिए और नीचे दिए गए प्रश्नों के उत्तर दीजिए।

534 218 356 878 427

**Q29.** If all the digits within each number are multiplied by each other, then the product of which number is the second lowest?

यदि प्रत्येक संख्या के भीतर सभी अंकों को एक-दूसरे से गुणा किया जाए, तो किस संख्या का गुणनफल दूसरा सबसे कम होगा?

- (a) 534
- (b) 218
- (c) 356
- (d) 878
- (e) 427

**Q30.** What is the difference between the highest digit of the second lowest number and the lowest digit of the third highest number in the given number series?

दी गई संख्या श्रृंखला में दूसरी सबसे छोटी संख्या के सबसे बड़े अंक और तीसरी सबसे बड़ी संख्या के सबसे छोटे अंक के बीच कितना अंतर है?

- (a) 4
- (b) 5
- (c) 2
- (d) 6
- (e) 1

**Q31.** If all the digits within each number are arranged in ascending order, then how many numbers will remain unchanged?

यदि प्रत्येक संख्या के भीतर सभी अंकों को आरोही क्रम में व्यवस्थित किया जाए, तो कितनी संख्याएं अपरिवर्तित रहेंगी?

- (a) None/ कोई नहीं
- (b) Three/ तीन
- (c) Two/ दो
- (d) Four/ चार
- (e) One / एक

**Q32.** What will the sum of the third digit of the third number from the left end and the second digit of the second number from the right end?

बायें छोर से तीसरी संख्या के तीसरे अंक तथा दायें छोर से दूसरी संख्या के दूसरे अंक का योग क्या होगा?

- (a) 12
- (b) 10
- (c) 13
- (d) 14
- (e) 16

**Q33. If first and third digits of each number are interchanged within the number, then how many numbers will remain unchanged?**

यदि प्रत्येक संख्या के पहले और तीसरे अंक को आपस में बदल दिया जाए, तो कितनी संख्याएं अपरिवर्तित रहेंगी?

- (a) One/ एक
- (b) None/ कोई नहीं
- (c) Two/ दो
- (d) Three/ तीन
- (e) Four/ चार

**Q34. In the word "COMPLEX", how many pairs of letters have the same number of letters between them (both forward and backward direction) in the word as in the alphabet?**

शब्द "COMPLEX" में, अक्षरों के कितने युग्मों के बीच अक्षरों की संख्या (आगे और पीछे दोनों दिशाओं में) उतनी ही है जितनी उनके बीच अंग्रेजी वर्णमाला श्रृंखला में होती है?

- (a) Four/ चार
- (b) Two/ दो
- (c) One/ एक
- (d) Three/ तीन
- (e) More than four/ चार से अधिक

**Directions (35-37): Study the following information carefully and answer the given questions below:**

A certain number of persons sit in a linear row and face north. Four persons sit between Q and S.

K sits second from one of the ends. Five persons sit between K and M. N sits third to the left of M. F sits immediately to the left of K. O sits immediately to the left of N. Q sits sixth to the right of O who sits at one of the ends.

निम्नलिखित जानकारी का ध्यानपूर्वक अध्ययन कीजिए और नीचे दिए गए प्रश्नों के उत्तर दीजिए।

निश्चित संख्या में व्यक्ति एक रेखीय पंक्ति में उत्तर की ओर मुख करके बैठे हैं। Q और S के बीच चार व्यक्ति बैठे हैं।

K किसी एक छोर से दूसरे स्थान पर बैठा है। K और M के बीच पाँच व्यक्ति बैठे हैं। N, M के बाईं ओर तीसरे स्थान पर बैठा है। F, K के ठीक बाईं ओर बैठा है। O, N के ठीक बाईं ओर बैठा है। Q, O के दाईं ओर छठे स्थान पर बैठा है तथा O किसी एक छोर पर बैठा है।

**Q35. How many persons sit in this row?**

इस पंक्ति में कितने व्यक्ति बैठे हैं?

- (a) 13
- (b) 12
- (c) 10
- (d) 14
- (e) 15

**Q36. What is the position of M with respect to S?**

**S के सापेक्ष में M का स्थान क्या है?**

- (a) Seventh to the right/ दाएं से सातवां
- (b) Sixth to the right/ दाएं से छठा
- (c) Seventh to the left/ बाएं से सातवां
- (d) Sixth to the left/ बाएं से छठा
- (e) Eighth to the right/ दाएं से आठवां

**Q37. How many persons sit between K and Q?**

**K और Q के बीच कितने व्यक्ति बैठे हैं?**

- (a) None of these/इनमें से कोई नहीं
- (b) Five/ पाँच
- (c) Two/ दो
- (d) As many persons sit between Q and N./ Q और N के बीच जितने व्यक्ति बैठे हैं
- (e) As many persons sit between O and M./ O और M के बीच जितने व्यक्ति बैठे हैं

**Directions (38-40): Study the following information carefully and answer the given questions below:**

Viraj started walking from Point X in the east direction for 10m and reached Point Y. From Point Y, he turned right and walked for 15m and reached Point Z. From Point Z, he turned left and walked for 7m and reached Point W. Point S is 5m west Point T. From Point W, he turned left and walked for 4m and reached Point V. From Point V, he turned right and walked for 5m and reached Point U. Point U is 11m south of Point T.

**निम्नलिखित जानकारी का ध्यानपूर्वक अध्ययन कीजिए और नीचे दिए गए प्रश्नों के उत्तर दीजिए।**

विराज ने बिंदु X से पूर्व दिशा में 10 मीटर चलना शुरू किया और बिंदु Y पर पहुँचा। बिंदु Y से वह दाएं मुड़ा और 15 मीटर चला तथा बिंदु Z पर पहुँचा। बिंदु Z से वह बाएं मुड़ा और 7 मीटर चला तथा बिंदु W पर पहुँचा। बिंदु S, बिंदु T से 5 मीटर की दूरी पर पश्चिम में है। बिंदु W से वह बाएं मुड़ा और 4 मीटर चला तथा बिंदु V पर पहुँचा। बिंदु V से वह दाएं मुड़ा और 5 मीटर चला तथा बिंदु U पर पहुँचा। बिंदु U, बिंदु T से 11 मीटर की दूरी पर दक्षिण में है।

**Q38. If Point W is 7m to the west of Point B then in which direction is Point T with respect to Point B?**

**यदि बिंदु W, बिंदु B के पश्चिम में 7 मीटर की दूरी पर है, तो बिंदु B के सापेक्ष में बिंदु T किस दिशा में है?**

- (a) North/ उत्तर
- (b) North-east/ उत्तर-पूर्व
- (c) South-west/ दक्षिण-पश्चिम
- (d) North-west/ उत्तर-पश्चिम
- (e) South-east/ दक्षिण-पूर्व

**Q39. What is the shortest distance between Point S and Point Y?**

**बिंदु S और बिंदु Y के बीच न्यूनतम दूरी कितनी है?**

- (a) 5m/5 मीटर
- (b) 6m/6 मीटर
- (c) 7m/7 मीटर
- (d) 8m/8 मीटर
- (e) None of these/इनमें से कोई नहीं

**Q40. What is the total distance travelled by Viraj from Point Z to Point T?**

विराज द्वारा बिंदु Z से बिंदु T तक तय की गई कुल दूरी कितनी है?

- (a) 17m/17 मीटर
- (b) 27m /27 मीटर
- (c) 32m/32 मीटर
- (d) 25m/25 मीटर
- (e) 20m/20 मीटर

**Q41. The average marks obtained by a student in five subjects is 105. If we exclude marks of three subjects which average is 72 excluding highest and lowest mark obtained by the student, then find the sum of highest and lowest mark obtained by the student?**

एक छात्र द्वारा पाँच विषयों में प्राप्त औसत अंक 105 हैं। यदि हम तीन विषयों के अंकों को छोड़ दें, जिनका औसत छात्र द्वारा प्राप्त उच्चतम और निम्नतम अंकों को छोड़कर 72 है, तो छात्र द्वारा प्राप्त उच्चतम और निम्नतम अंकों का योग ज्ञात कीजिए?

- (a) 311
- (b) 315
- (c) 309
- (d) 319
- (e) 330

**Q42. 6 bulls can have plugged a field in 9 days, while 12 ox's can plugged the field in 6 days. Find in how many days 5 bulls and 4 ox's can plugged the same field?**

6 सांड एक खेत को 9 दिनों में जोत सकते हैं, जबकि 12 बैल उसी खेत को 6 दिनों में जोत सकते हैं। 5 सांड और 4 बैल उसी खेत को कितने दिनों में जोत सकते हैं?

- (a) 6
- (b) 4
- (c) 8
- (d) 9
- (e) 12

**Q43. The length of a rectangle is 3 cm more than its breadth. If the perimeter of the rectangle is 66 cm, then find the area of the rectangle (in cm square)?**

एक आयत की लंबाई उसकी चौड़ाई से 3 सेमी अधिक है। यदि आयत का परिमाप 66 सेमी है, तो आयत का क्षेत्रफल (वर्ग सेमी में) ज्ञात कीजिए?

- (a) 180
- (b) 270
- (c) 120
- (d) 378
- (e) 460



**Q44. A vessel contains mixture of milk and water in the ratio of 11 : 8. When 8 liters of milk and 24 liters of water added in the mixture, then the ratio of milk to water in resultant mixture becomes 7 : 6. Find the quantity of water in the initial mixture?**

एक बर्तन में दूध और पानी का मिश्रण 11 : 8 के अनुपात में है। जब मिश्रण में 8 लीटर दूध और 24 लीटर पानी मिलाया जाता है, तो परिणामी मिश्रण में दूध और पानी का अनुपात 7 : 6 हो जाता है। प्रारंभिक मिश्रण में पानी की मात्रा ज्ञात कीजिए?

- (a) 84 liters /84 लीटर
- (b) 72 liters /72 लीटर
- (c) 60 liters /60 लीटर
- (d) 96 liters /96 लीटर
- (e) 120 liters/120 लीटर

**Q45. There are two numbers and smaller number is 13 more than half off the bigger number. If difference between bigger and smaller number is 78, then find the smaller number?**

दो संख्याएँ हैं और छोटी संख्या बड़ी संख्या के आधे से 13 अधिक है। यदि बड़ी और छोटी संख्या के बीच का अंतर 78 है, तो छोटी संख्या ज्ञात कीजिए?

- (a) 182
- (b) 91
- (c) 102
- (d) 104
- (e) 106

**Q46. X is 24 more than Y and  $\frac{3}{5}$ th of X is 16 less than Y. Find the value of 'Y'?**

X, Y से 24 अधिक है और X का  $\frac{3}{5}$ वां भाग Y से 16 कम है। 'Y' का मान ज्ञात कीजिए?

- (a) 74
- (b) 66
- (c) 76
- (d) 96
- (e) 80

**Q47. Three years ago, the age of A was 21 years. Four years hence, the ratio of age of A to that of B will be 7 : 5. Find the present age of B (in years)?**

तीन वर्ष पहले, A की आयु 21 वर्ष थी। चार वर्ष बाद, A की आयु का B की आयु से अनुपात 7 : 5 होगा। B की वर्तमान आयु (वर्षों में) ज्ञात कीजिए?

- (a) 20
- (b) 24
- (c) 12
- (d) 16
- (e) 8

**Q48. P started business with Rs 2500 and after 4 months, Q joined him with Rs X. At the end of one year, the ratio of profit share of P and Q is 5 : 4. Find the value of X (in Rs.)?**

P ने 2500 रुपये के साथ व्यवसाय शुरू किया और 4 महीने बाद Q, X रुपये के साथ उसके साथ जुड़ गया। एक वर्ष के अंत में, P और Q के लाभ हिस्से का अनुपात 5: 4 है। X का मान (रुपये में) ज्ञात कीजिए।

- (a) 4000
- (b) 2000
- (c) 3500
- (d) 2400
- (e) 3000

**Q49. A man invested Rs P on simple interest at rate of 12% p.a. for five years and he received Rs 2700 as interest. Find the value of P (in Rs.)?**

एक व्यक्ति ने पाँच वर्ष के लिए 12% प्रति वर्ष की दर से साधारण ब्याज पर P रुपये का निवेश किया और उसे ब्याज के रूप में 2700 रुपये प्राप्त हुए। P का मान (रुपये में) ज्ञात कीजिए?

- (a) 4000 Rs / 4000 रुपये
- (b) 3500 Rs / 3500 रुपये
- (c) 5000 Rs / 5000 रुपये
- (d) 4500 Rs / 4500 रुपये
- (e) 4800 Rs / 4800 रुपये

**Q50. A man travelled a certain distance by car for 2 hours at 60 km/hr, by Bus for 5 hours at 80 km/hr and the remaining distance by bicycle at 10 km/hr for 5 hours. Find the average speed of man in the whole journey?**

एक व्यक्ति ने एक निश्चित दूरी कार से 2 घंटे में 60 किमी/घंटा की गति से, बस से 5 घंटे में 80 किमी/घंटा की गति से तथा शेष दूरी साइकिल से 5 घंटे में 10 किमी/घंटा की गति से तय की। पूरी यात्रा में व्यक्ति की औसत गति ज्ञात कीजिए?

- (a) 42.5 km/hr / 42.5 किमी/घंटा
- (b) 54.5 km/hr / 54.5 किमी/घंटा
- (c) 47.5 km/hr / 47.5 किमी/घंटा
- (d) 40.5 km/hr / 40.5 किमी/घंटा
- (e) 50.5 km/hr / 50.5 किमी/घंटा

**Directions (51-55): What will come in the place of question mark (?) in the following number series.**

निम्नलिखित संख्या श्रृंखला में प्रश्नवाचक चिह्न (?) के स्थान पर क्या आएगा।

**Q51.** 22, 24.5, 29.5, 37, 47, ?

- (a) 57.5
- (b) 61.5
- (c) 60.5
- (d) 59.5
- (e) 67

**Q52.** 413, 244, 123, 74, ?, 40

- (a) 47
- (b) 45
- (c) 43
- (d) 49
- (e) 51

**Q53.** 64, 68, 80, 116, 224, ?

- (a) 524
- (b) 516
- (c) 528
- (d) 548
- (e) 538

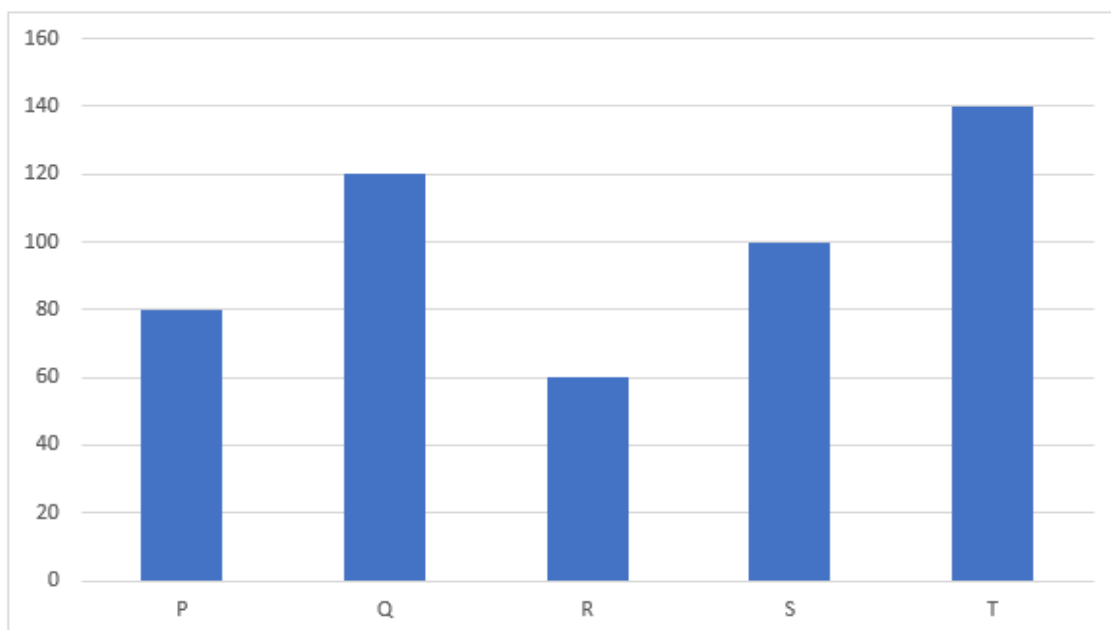
**Q54.** 17, 22, 37, 62, ?, 142

- (a) 101
- (b) 99
- (c) 95
- (d) 93
- (e) 97

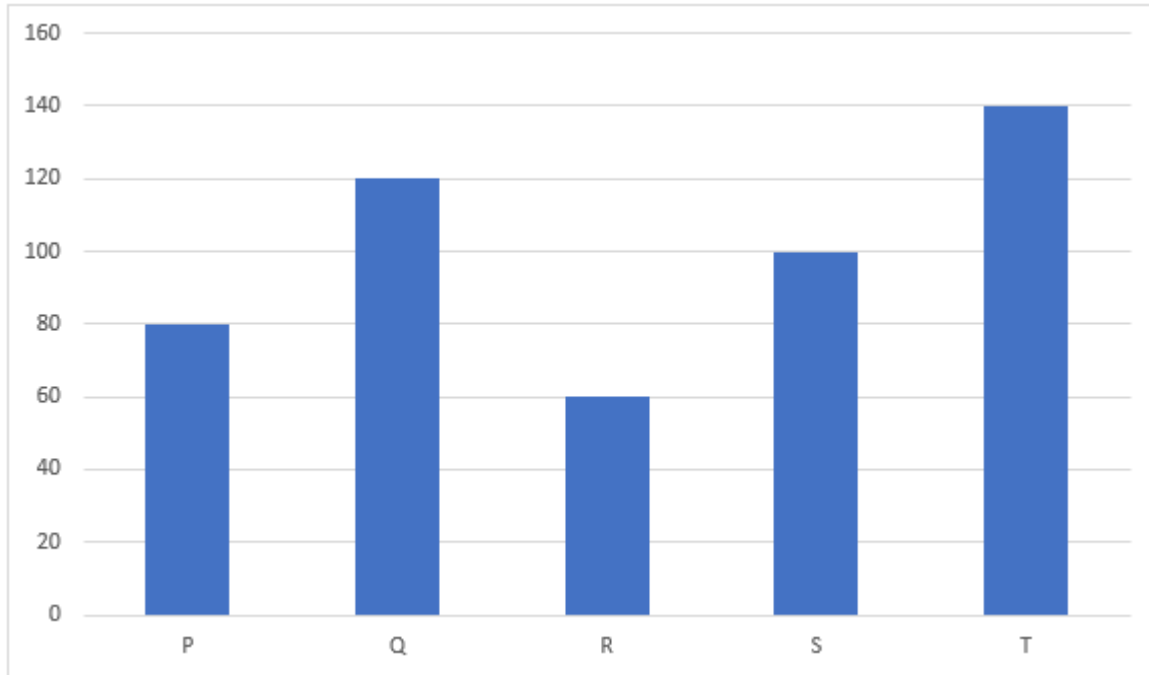
**Q55.** 48, ?, 123, 223, 423, 823

- (a) 73
- (b) 71
- (c) 75
- (d) 77
- (e) 79

**Directions (56-60):** The bar graph given below shows number of shirts sold by five shops. Study the graph carefully and answer the questions given below.



नीचे दिया गया दंड आलेख पाँच दुकानों द्वारा बेची गई शर्ट की संख्या दर्शाता है। आलेख का ध्यानपूर्वक अध्ययन करें और नीचे दिए गए प्रश्नों के उत्तर दें।



**Q56. Find the ratio of number of shirts sold by R to total shirts sold by S and T together?**

R द्वारा बेची गई शर्ट की संख्या का S और T द्वारा एक साथ बेची गई कुल शर्ट से अनुपात ज्ञात कीजिए।

- (a) 1:2
- (b) 1:4
- (c) 1:3
- (d) 2:3
- (e) 1:1

**Q57. The average number of shirts sold by P, Q and X is 90, then find the difference between shirts sold by X and S?**

P, Q और X द्वारा बेची गई शर्ट की औसत संख्या 90 है, तो X और S द्वारा बेची गई शर्ट के बीच अंतर ज्ञात कीजिए?

- (a) 40
- (b) 50
- (c) 20
- (d) 30
- (e) 70

**Q58. Total shirts sold by Q is what percent more than total shirts sold by S?**

Q द्वारा बेची गई कुल शर्ट S द्वारा बेची गई कुल शर्ट से कितने प्रतिशत अधिक है?

- (a) 25%
- (b) 15%
- (c) 20%
- (d) 10%
- (e) 30%

**Q59.** If total number of shirts sold by A is  $\frac{5}{4}$ th of total shirts sold by R and total pants sold by A is  $\frac{3}{4}$ th of total shirts sold by P, then find total shirts and pants sold by A?

यदि A द्वारा बेची गई शर्ट की कुल संख्या R द्वारा बेची गई कुल शर्ट की  $\frac{5}{4}$ वां भाग है और A द्वारा बेची गई कुल पैंट P द्वारा बेची गई कुल शर्ट की  $\frac{3}{4}$ वां भाग है, तो A द्वारा बेची गई कुल शर्ट और पैंट ज्ञात कीजिए।

- (a) 155
- (b) 115
- (c) 145
- (d) 125
- (e) 135

**Q60.** If selling price of each shirt is Rs 200 for each shop, then find the total revenue generated by Q and T together (in Rs)?

यदि प्रत्येक दुकान के लिए प्रत्येक शर्ट का विक्रय मूल्य 200 रुपये है, तो Q और T द्वारा एक साथ अर्जित कुल राजस्व (रुपये में) ज्ञात कीजिए?

- (a) 60000
- (b) 64000
- (c) 56000
- (d) 52000
- (e) 48000

**Directions (61-65):** The table given below shows number of students in three classes A, B and C in four different months March, April, May and June. Read the data carefully and answer the questions given below.

Months	Class A	Class B	Class C
March	96	87	91
April	64	72	60
May	90	80	68
June	75	63	56

नीचे दी गई तालिका चार अलग-अलग महीनों मार्च, अप्रैल, मई और जून में तीन कक्षाओं A, B और C में छात्रों की संख्या दर्शाती है। डेटा का ध्यानपूर्वक अध्ययन करें और नीचे दिए गए प्रश्नों के उत्तर दें।

महीना	कक्षा A	कक्षा B	कक्षा C
मार्च	96	87	91
अप्रैल	64	72	60
मई	90	80	68
जून	75	63	56

**Q61.** Find the difference between total number of students in class B & C together in May and total number of students in class A & C together in March?

मई में कक्षा B और C में एक साथ छात्रों की कुल संख्या तथा मार्च में कक्षा A और C में एक साथ छात्रों की कुल संख्या के बीच अंतर ज्ञात कीजिए।

- (a) 43
- (b) 41
- (c) 37
- (d) 39
- (e) 35

**Q62. The average number of students in March, April & May in class C is what percent of total number of students in A in the month of June (approx.)?**

मार्च, अप्रैल और मई में कक्षा C में छात्रों की औसत संख्या, जून में कक्षा A में छात्रों की कुल संख्या का कितना प्रतिशत है (लगभग)?

- (a) 97%
- (b) 93%
- (c) 89%
- (d) 83%
- (e) 90%

**Q63. If total number of students in class D in month of April are half of the total student in class A and B in the same month, then find the sum of total students in class D in month of April and students in class B in month of March?**

यदि अप्रैल महीना में कक्षा D में कुल छात्रों की संख्या, उसी महीना में कक्षा A और B में कुल छात्रों की आधी है, तो अप्रैल महीना में कक्षा D में कुल छात्रों और मार्च महीना में कक्षा B में कुल छात्रों का योग ज्ञात कीजिए।

- (a) 145
- (b) 155
- (c) 135
- (d) 165
- (e) 125

**Q64. Find the ratio of total students in class A in month of May to sum of total students in class B in month of May and total students in class C in month of April?**

मई महीना में कक्षा A में कुल छात्रों का मई महीना में कक्षा B में कुल छात्रों तथा अप्रैल महीना में कक्षा C में कुल छात्रों के योग से अनुपात ज्ञात कीजिए।

- (a) 3 : 5
- (b) 3 : 4
- (c) 9 : 13
- (d) 9 : 14
- (e) 9 : 16

**Q65. Total students in class A in month of March is what percent more than total students in class B in month of June?**

मार्च महीने में कक्षा A में कुल छात्र, जून महीने में कक्षा B में कुल छात्रों से कितने प्रतिशत अधिक हैं?

- (a) 45%
- (b) 42%
- (c) 72%
- (d) 48%
- (e) 52%

**Directions (66-80): What value should come in place of (?) in the following questions.**

निम्नलिखित प्रश्नों में प्रश्नवाचक चिह्न (?) के स्थान पर क्या मान आना चाहिए?



Q66.  $\frac{209}{399} \times 21^2 - (11)^2 = ?$

- (a) 110
- (b) 320
- (c) 100
- (d) 120
- (e) 80

Q67.  $343 + 243 + 512 = 20\% \text{ of } ?$

$343 + 243 + 512 = ? \text{ का } 20\%$

- (a) 4590
- (b) 5490
- (c) 6490
- (d) 6140
- (e) 5290

Q68.  $\sqrt[3]{1728} + \sqrt{784} + \sqrt{1296} = ? + \sqrt[3]{512}$

- (a) 86
- (b) 68
- (c) 74
- (d) 72
- (e) 64

Q69.  $\sqrt{256 \times 49} + (16)^2 - \sqrt[3]{343} = (?)^2$

- (a) 21
- (b) 18
- (c) 14
- (d) 22
- (e) 19

Q70.  $7\frac{4}{5} - 3\frac{2}{3} + 4\frac{8}{15} = \frac{234}{?}$

- (a) 9
- (b) 18
- (c) 27
- (d) 54
- (e) 81

Q71.  $24 \times ?^2 - 8 \times 7 = 3400$

- (a) 8
- (b) 4
- (c) 12
- (d) 2
- (e) 6

**Q72.**  $12.5 \times ? + 15^2 = (19)^2 - 11$

- (a) 8
- (b) 4
- (c) 6
- (d) 12
- (e) 10

**Q73.**

$\frac{176}{?} + 12\% \text{ of } 125 = \sqrt{1296} + 1^3$   
 $\frac{176}{?} + 125 \text{ का } 12\% = \sqrt{1296} + 1^3$

- (a) 8
- (b) 10
- (c) 12
- (d) 14
- (e) 22

**Q74.**  $128 + 15\% \text{ of } ? = (5)^3 + 30$

$128 + ? \text{ का } 15\% = (5)^3 + 30$

- (a) 160
- (b) 220
- (c) 200
- (d) 180
- (e) 196

**Q75.**  $245.8 + ? = (19)^2 + \sqrt{49}$

- (a) 132.2
- (b) 136.2
- (c) 148.2
- (d) 122.2
- (e) 180.2

**Q76.**  $(\sqrt{488 - (11)^2} + 74) \times 4 = ? \% 700$

- (a) 9
- (b) 12
- (c) 14
- (d) 18
- (e) 16

**Q77.**  $(\sqrt{169} + \sqrt{196}) \times (\sqrt{16} - \sqrt{4}) = ?$

- (a) 54
- (b) 62
- (c) 47
- (d) 68
- (e) 84

Q78.  $6^3 - 7^2 + 8^3 - 9^2 = ?$

- (a) 166
- (b) 598
- (c) 264
- (d) 760
- (e) 696

Q79.  $64 \times \frac{3}{8} \div 21 \times \sqrt{7} = \frac{140}{3.5}$

- (a) 1225
- (b) 1156
- (c) 1089
- (d) 1296
- (e) 1315

Q80.  $\frac{31}{3} + \frac{11}{2} - 8\frac{8}{9} = ? \div \frac{36}{5}$

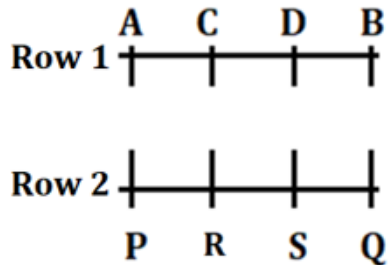
- (a) 75
- (b) 100
- (c) 150
- (d) 25
- (e) 50



## Solutions

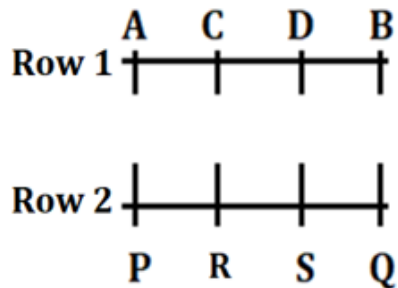
S1. Ans.(c)

Sol. Final arrangement:



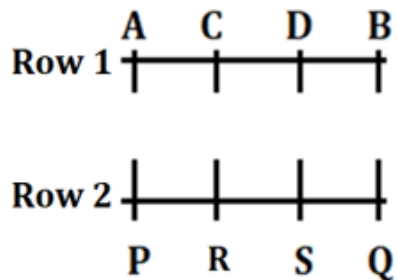
S2. Ans.(d)

Sol. Final arrangement:



S3. Ans.(e)

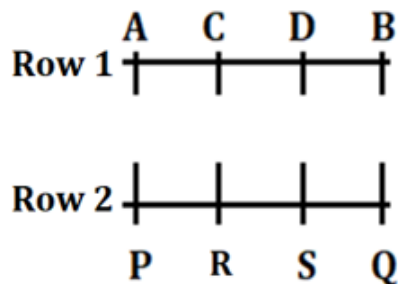
Sol. Final arrangement:



Except S, rest sit at one of the ends.

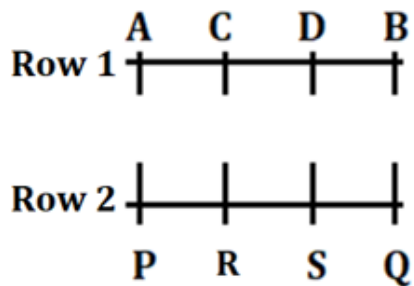
S4. Ans.(a)

Sol. Final arrangement:



S5. Ans.(b)

Sol. Final arrangement:



S6. Ans.(d)

S7. Ans.(c)

S8. Ans.(e)

S9. Ans.(a)

S10. Ans.(d)

S11. Ans.(c)

S12. Ans.(e)

S13. Ans.(b)

S14. Ans.(d)

Sol. Except GJK, logic follows here-

**B (+3)---E(-2)---C**

S15. Ans.(e)

Sol.

Floors	Persons
7	F
6	J
5	L
4	G
3	I
2	H
1	K

**S16. Ans.(d)**

**Sol.**

Floors	Persons
7	F
6	J
5	L
4	G
3	I
2	H
1	K

**S17. Ans.(c)**

**Sol.**

Floors	Persons
7	F
6	J
5	L
4	G
3	I
2	H
1	K

**S18. Ans.(c)**

**Sol.**

Floors	Persons
7	F
6	J
5	L
4	G
3	I
2	H
1	K

**S19. Ans.(e)**

**Sol.**

Floors	Persons
7	F
6	J
5	L
4	G
3	I
2	H
1	K

Except J, all the other persons live on odd numbered floor.



S20. Ans.(b)

Sol. Meaningful word formed by using letters: S, E, L and N is Lens.

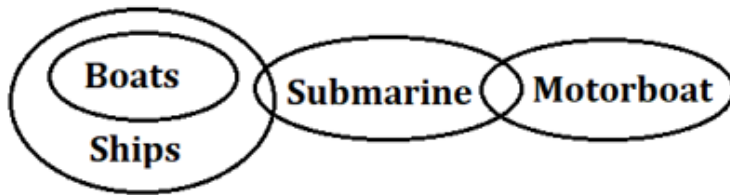
S21. Ans.(b)

Sol.



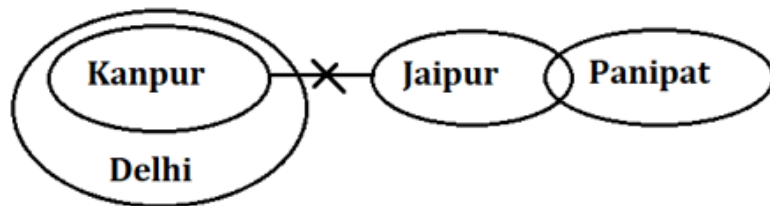
S22. Ans.(d)

Sol.



S23. Ans.(a)

Sol.



S24. Ans.(e)

Sol. Final Arrangement:

Ranks	Persons
1	I
2	F
3	H
4	G
5	E
6	J

S25. Ans.(b)

Sol. Final Arrangement:

Ranks	Persons
1	I
2	F
3	H
4	G
5	E
6	J

S26. Ans.(d)

Sol. Final Arrangement:

Ranks	Persons
1	I
2	F
3	H
4	G
5	E
6	J

The position of the two persons remain unchanged.

Ranks	Persons	Persons (After Alphabetic al Order)
1	I	E
2	F	F
3	H	G
4	G	H
5	E	I
6	J	J

S27. Ans.(d)

Sol. Final Arrangement:

Ranks	Persons
1	I
2	F
3	H
4	G
5	E
6	J

S28. Ans.(e)

Sol. Final Arrangement:

Ranks	Persons
1	I
2	F
3	H
4	G
5	E
6	J

S29. Ans.(e)

S30. Ans.(a)

S31. Ans.(e)

S32. Ans.(c)

S33. Ans.(a)

S34. Ans.(c)

Sol. Only one pair is formed.

C O M P L E X

S35. Ans.(b)

Sol. Final Arrangement:

O N M Q F K S

S36. Ans.(c)

Sol. Final Arrangement:

O N M Q F K S

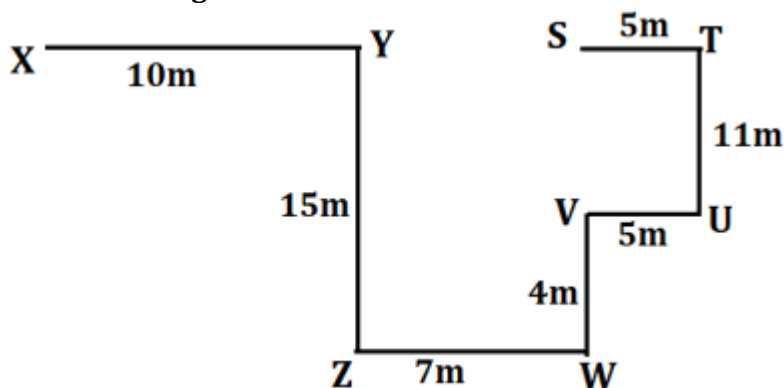
S37. Ans.(e)

Sol. Final Arrangement:

O N M Q F K S

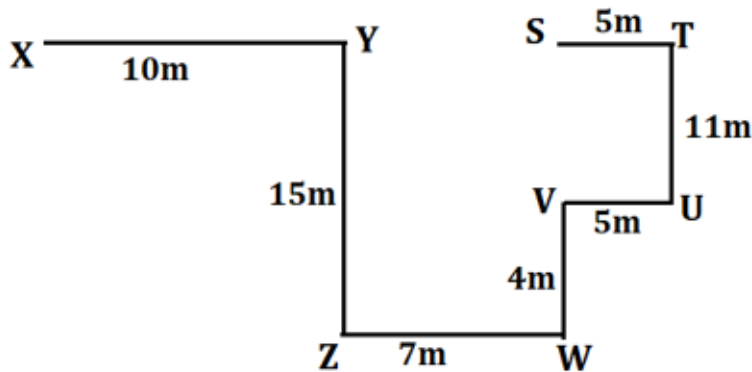
S38. Ans.(d)

Sol. Final Arrangement:



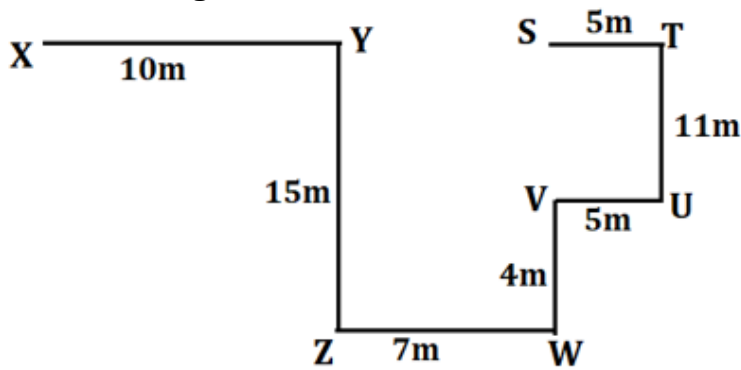
**S39. Ans.(c)**

**Sol. Final Arrangement:**



**S40. Ans.(b)**

**Sol. Final Arrangement:**



**S41. Ans.(c)**

**Sol.** Total marks obtained by the student in all five subjects =  $105 \times 5 = 525$

Total highest and lowest mark obtained by the student =  $525 - 72 \times 3$

=  $525 - 216 = 309$

**S42. Ans.(a)**

**Sol.** Let efficiency of a bull and an ox be  $x$  unit/day &  $y$  unit/day respectively

ATQ,  $6 \times 9 \times x = 12 \times 6 \times y$

$3x = 4y$

$x : y = 4 : 3$

Total work =  $6 \times 8 \times 4 = 192$  unit

Required days =  $192 / (5 \times 4 + 4 \times 3) = 192 / 32 = 6$  days

**S43. Ans.(b)**

**Sol.** Let breadth of the rectangle =  $x$  cm

So, length of the rectangle =  $x + 3$  cm

ATQ,  $2(2x+3) = 66$

$2x + 3 = 33$

$2x = 30$

$x = 15$

Required area =  $15 \times 18 = 270$  cm square

**S44. Ans.(d)**

**Sol.**

Let initial quantity of milk and water be  $11x$  and  $8x$  respectively

$$\frac{11x+8}{8x+24} = \frac{7}{6}$$

$$66x - 56x = 168 - 48$$

$$10x = 120$$

$$x = 12$$

So, the quantity of water in the initial mixture =  $12 \times 8 = 96$  liters

**S45. Ans.(d)**

**Sol.** Let bigger number =  $2x$

So, smaller number =  $x + 13$

$$\text{ATQ, } 2x - (x+13) = 78$$

$$x = 91$$

So, smaller number =  $91 + 13 = 104$

**S46. Ans.(c)**

**Sol.**

X and Y denoted as  $x$  and  $y$  respectively.

$$\text{ATQ, } x - y = 24 \text{ ----- (i)}$$

$$\text{And, } x \times \frac{3}{5} + 16 = y \text{ ----- (ii)}$$

From (i) and (ii) we get

$$72 + 3y = 5y - 80$$

$$76 = y$$

**S47. Ans.(d)**

**Sol.** Present age of A =  $21 + 3 = 24$  years

Present age of B =  $(24+4) \times 5/7 - 4 = 20 - 4 = 16$  years

**S48. Ans.(e)**

**Sol.** Ratio of profit share of P and Q =  $2500 \times 12 : X \times 8 = 3750 : X$

$$\text{ATQ, } 5X = 3750 \times 4$$

$$X = 3000 \text{ Rs}$$

**S49. Ans.(d)**

**Sol.**

Simple interest =  $(\text{principle} \times \text{interest rate} \times \text{time})/100$

$$2700 = P \times (12 \times 5)/100$$

$$P = \frac{2700 \times 100}{60}$$

$$P = 4500 \text{ Rs}$$

**S50. Ans.(c)**

**Sol.**

Distance travelled by car =  $60 \times 2 = 120$  km

Distance travelled by bus =  $80 \times 5 = 400$  km

Distance travelled by bicycle =  $10 \times 5 = 50$  km

$$\begin{aligned} \text{Average speed} &= \frac{\text{Total distance travelled}}{\text{Total time taken}} \\ &= \frac{120+400+50}{2+5+5} \\ &= 47.5 \text{ km/hr} \end{aligned}$$

**S51. Ans.(d)**

**Sol.** Pattern of series –

$$22 + 2.5 = 24.5$$

$$24.5 + 5 = 29.5$$

$$29.5 + 7.5 = 37$$

$$37 + 10 = 47$$

$$47 + 12.5 = 59.5$$

**S52. Ans.(d)**

**Sol.** Pattern of series –

$$413 - 13^2 = 244$$

$$244 - 11^2 = 123$$

$$123 - 7^2 = 74$$

$$74 - 5^2 = 49$$

$$49 - 3^2 = 40$$

**S53. Ans.(d)**

**Sol.** Pattern of series –

$$\begin{array}{ccccccc} 64 & 68 & 80 & 116 & 224 & ? = 548 \\ 4 & 12 & 36 & 108 & 324 & \\ \times 3 & \times 3 & \times 3 & \times 3 & \times 3 & \end{array}$$

**S54. Ans.(e)**

**Sol.** Pattern of series –

$$17 + 5 = 22$$

$$22 + 15 = 37$$

$$37 + 25 = 62$$

$$62 + 35 = 97$$

$$97 + 45 = 142$$

**S55. Ans.(a)**

**Sol.** Pattern of series –

$$48 + 25 = 73$$

$$73 + 50 = 123$$

$$123 + 100 = 223$$

$$223 + 200 = 423$$

$$423 + 400 = 823$$



**S56. Ans.(b)**

**Sol.** Required ratio =  $60 : (100 + 140) = 1 : 4$

**S57. Ans.(d)**

**Sol.** Total number of shirts sold by X =  $90 \times 3 - (80+120) = 70$

Required difference =  $100 - 70 = 30$

**S58. Ans.(c)**

**Sol.** Required percentage =  $(120-100)/100 \times 100 = 20\%$

**S59. Ans.(e)**

**Sol.** Total number of shirts sold by A =  $60 \times 5/4 = 75$

Total pants sold by A =  $80 \times 3/4 = 60$

Required answer =  $75 + 60 = 135$

**S60. Ans.(d)**

**Sol.** Required revenue =  $200 \times (120+140) = 52000$  Rs

**S61. Ans.(d)**

**Sol.** Required difference =  $(96+91) - (80+68)$

$= 187 - 148 = 39$

**S62. Ans.(a)**

**Sol.** Average number of students in March, April & May in class C =  $(91+60+68)/3 = 73$

Required Percentage =  $73/75 \times 100 = 97.33 \approx 97\%$

**S63. Ans.(b)**

**Sol.** Total students in class D in month of April =  $(64+72)/2 = 68$

Required sum =  $68 + 87 = 155$

**S64. Ans.(d)**

**Sol.** Required ratio =  $90 : (80 + 60) = 9 : 14$

**S65. Ans.(e)**

**Sol.** Required % =  $(96-63)/63 \times 100$

$= 33/63 \times 100$

$= 52.38 \approx 52\%$

**S66. Ans.(a)**

**Sol.**

$$? = \frac{209}{399} \times 21^2 - (11)^2$$

$$? = \frac{19 \times 11}{19 \times 21} \times 21^2 - 11^2$$

$$? = 231 - 121 = 110$$

**S67. Ans.(b)**

**Sol.**

$$\frac{1}{5} \times ? = 1098$$

$$? = 5490$$

**S68. Ans.(b)**

**Sol.**  $? = 12 + 28 + 36 - 8$

$$? = 76 - 8$$

$$? = 68$$

**S69. Ans.(e)**

**Sol.**  $(?)^2 = 16 \times 7 + 256 - 7$

$$(?)^2 = 361$$

$$? = 19$$

**S70. Ans.(c)**

**Sol.**

$$7\frac{4}{5} - 3\frac{2}{3} + 4\frac{8}{15} = \frac{234}{?}$$

$$8 + \frac{12-10+8}{15} = \frac{234}{?}$$

$$8 + \frac{2}{3} = \frac{234}{?}$$

$$\frac{26}{3} = \frac{234}{?}$$

$$? = 27$$

**S71. Ans.(c)**

**Sol.**

$$24 \times ?^2 - 8 \times 7 = 3400$$

$$?^2 = \frac{3456}{24}$$

$$? = 12$$

**S72. Ans.(e)**

**Sol.**

$$12.5 \times ? + 225 = 361 - 11$$

$$12.5 \times ? = 350 - 225$$

$$? = \frac{125}{12.5}$$

$$? = 10$$

**S73. Ans.(a)**

**Sol.**

$$\frac{176}{?} + \frac{12}{100} \times 125 = 36 + 1$$

$$\frac{176}{?} = 37 - 15$$

$$? = \frac{176}{22}$$

$$? = 8$$

**S74. Ans.(d)**

**Sol.**

$$128 + \frac{15}{100} \times ? = 125 + 30$$

$$\frac{15}{100} \times ? = 155 - 128$$

$$\frac{15}{100} \times ? = 27$$

$$? = \frac{27}{15} \times 100$$

$$? = 180$$

**S75. Ans.(d)**

**Sol.**  $245.8 + ? = 361 + 7$

$$? = 368 - 245.8$$

$$? = 122.2$$

**S76. Ans.(b)**

**Sol.**

$$(\sqrt{488 - 121 + 74}) \times 4 = 7 \times ?$$

$$\frac{21 \times 4}{7} = ?$$

$$? = 12$$

**S77. Ans.(a)**

**Sol.**  $? = (13+14) \times (4-2)$

$$? = 27 \times 2$$

$$? = 54$$

**S78. Ans.(b)**

**Sol.**  $? = 216 - 49 + 512 - 81$

$$? = 598$$

**S79. Ans.(a)**

**Sol.**

$$64 \times \frac{3}{8} \times \frac{1}{21} \times \sqrt{?} = \frac{140}{3.5}$$

$$\sqrt{?} = \frac{40 \times 7}{8}$$

$$\sqrt{?} = 35$$

$$? = 1225$$

**S80. Ans.(e)**

**Sol.**

$$\frac{31}{3} + \frac{11}{2} - \frac{80}{9} = ? \div \frac{36}{5}$$

$$\frac{186 + 99 - 160}{18} = ? \times \frac{5}{36}$$

$$? = \frac{125}{18} \times \frac{36}{5}$$

$$? = 50$$