

ಕರ್ನಾಟಕ ಶಾಲಾ ಪರೀಕ್ಷೆ ಮತ್ತು ಮೌಲ್ಯನಿರ್ಣಯ ಮಂಡಲಿ

ಮಲ್ಲೇಶ್ವರಂ, ಬೆಂಗಳೂರು-560003

KARNATAKA SCHOOL EXAMINATION AND ASSESSMENT BOARD

Malleswaram, Bengaluru-560003

Subject : SCIENCE

Medium : Urdu

Time : 3 hours 15 minutes

Subject Code : 83U

Max. Marks : 80

CCE-RF

Regular Fresh

General Instructions to the Candidates:

- 1 سوالی پرچہ میں تین حصے ہیں حصہ A: طبعات، حصہ B: کیمیا، حصہ C: حیاتیات۔
- 2 یہ پرچہ معروضی اور موضوعی قسم کے 38 سوالات پر مشتمل ہے۔
- 3 اس سوالیہ پرچے کو پچھلی جانب سے سیل کیا گیا ہے۔ امتحان شروع ہوتے وقت آپ کو کاٹنا ہوگا۔ اور چیک کریں کہ سوالات مکمل ہیں کہ نہیں۔
- 4 معروضی اور موضوعی دونوں قسم کے سوالات کے لیے دی گئی ہدایات پر عمل کریں۔
- 5 دائیں ہاتھ کے مارجن میں اعداد و شمار سوالات کے زیادہ سے زیادہ نمبروں کی نشاندہی کرتے ہیں۔
- 6 پیپر کے جواب کے لیے زیادہ سے زیادہ وقت سوالیہ پرچے کے اوپر دیا گیا ہے۔ اس میں سوالیہ پرچہ پڑھنے کے لیے 15 منٹ شامل ہیں۔

$$3 \times 3 = 9$$

-IV درج ذیل سوالات کے جوابات لکھئے:

9- بیوگیاس پلانٹ میں بیوگیاس کی تیاری کا طریقہ سمجھائیے اور بیوگیس کی کوئی دو خصوصیات لکھئے۔

یا

10- نیوکلیر توانی سے کس طرح برقی توانائی حاصل ہوتی ہے؟ سمجھائیے۔ نیوکلیر توانائی کے کوئی دو مضر اثرات لکھئے۔
مقعر آئینہ کے C پر رکھی ہوئی شے سے بننے والی شبیہ کی شعاعی شکل بنائیے۔ شکل کی مدد سے شبیہ کی نوعیت اور مقام کی تشریح کیجئے۔ (F: پرنسپل فوکس، C: مرکز انحناء)

11- تارے ٹھنڈے ہیں۔ کیوں؟ سمجھائیے۔ سورج کے طلوع ہوتے وقت سرخ (لال) نظر آتا ہے اس کی کیا وجہ ہے؟

یا

(a) آنکھ کی مطابقت سے کیا مراد ہے؟

(b) میوپیڈ (near sightedness) کیا ہے؟ اس نقص کے وجوہات کیا ہیں؟

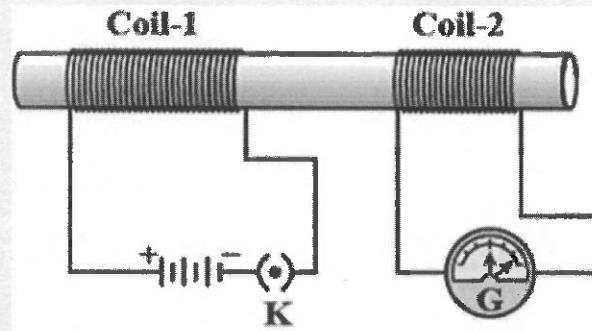
$$2 \times 4 = 8$$

-V درج ذیل سوالات کے جوابات لکھئے:

12- (a) دو مزاحمے جن کی مزاحمت بالترتیب 5Ω اور 20Ω ہے 12 اولٹ کی بیٹری سے متوازی جڑے ہیں۔ اس برقی سرکٹ میں پیدا ہونے والی جملہ مزاحمت اور بہنے والے برقی رو کی مقدار محسوب کیجئے۔

(b) دو سکند میں $800J$ حرارت پیدا کرنے کے لئے 8 مزاحم استعمال کیا گیا ہے۔ مزاحم کے قطبین پر پائے جانے والی مضر فرق معلوم کیجئے۔

13- (a) کوئل-1 بیٹری سے جوڑا گیا ہے۔ کوئل-2 گیا لو او میٹر سے جوڑا گیا ہے دونوں شکل کی طرح ایک دوسرے کے قریب ہیں۔



آپ اپنا مشاہدہ لکھئے جب: (i) پلگ K بند ہو (ii) پلگ K کھلا ہو۔
وجوہات دیجئے۔

(b) ان کے استعمالات لکھئے۔ (i) رتھنگ دائرہ (ii) الیکٹریک فیوز

22- وجہ بتائیے

(i) ایانی مرکبات کا نقطہ کدراخت اور نقطہ جوش زیادہ ہوتا ہے۔

(ii) ایانی مرکبات ٹھوس حالت میں برق کے موصل نہیں ہوتے ہیں۔

$3 \times 3 = 9$

IX- درج ذیل سوالات کے جوابات لکھئے:

23- دھات پر بھاپ کا اثر ظاہر کرنے والے تجربات کے آلات کی شکل بنائیے اور درج ذیل کے جواب لکھئے:

(i) دھات کا ٹکڑا (ii) ڈیلیوری ٹیوب

24- درج ذیل جدول میں چار عناصر دیکھ گئے ہیں۔ برقی مثبت کی بڑھتی ہوئی مقدار کے حساب سے لکھئے اور وجہ بتائیے۔

عنصر کا نام	الیکٹرونی ترتیب
Na	2, 8, 1
S	2, 8, 6
Al	2, 8, 3
K	2, 8, 8, 1

25- سورج کی روشنی کے سامنے آنے پر سلور کلورائیڈ (Silver chloride) کا رنگ بھورا (خاکستری) ہوتا ہے۔ کیوں؟ اس

کیمیائی تعامل کے لئے متوازن مساوات لکھئے اور تعامل کی قسم بتائیے۔

یا

کا پر سلفیٹ محلول میں لوہے کی کیل ڈبو کر رکھنے پر محلول کا رنگ کیوں تبدیل ہوتا ہے؟ اس کییمیائی تعامل کے لئے متوازن مساوات لکھئے۔

$1 \times 4 = 4$

X- درج ذیل سوالات کے جوابات لکھئے:

26- (a) ایتھینول (ethanol) کا ایتھنوائک ایسڈ (ethanoic acid) ایک تکسیدی عمل ہے۔ کیوں؟

(b) ساختی آئسو (structural isomers) کیا ہیں؟ بیوٹین (butane) کا ساختی ضابطہ لکھئے۔

$$3 \times 3 = 9$$

XIV۔ درج ذیل سوالات کے جواب لکھئے:

- 34۔ (a) کس طرح پودوں کی نمونئی تولید زراعت میں کارآمد ہے؟
(b) تولید کے دوران DNA کی نقل کی مستقل مزاجی اہم ہے۔ کیوں؟

یا

- (a) کس طرح تولیدی ڈی، این، اے کی نصف مقدار حاصل کرتے ہیں؟
(b) عورتوں میں مہاداری کس طرح ہوتی ہے؟
35۔ کس طرح فوٹوٹراپزم، تنگموٹراپیزم اور کیموٹراپیزم ریگنے والے (چڑھنے والے پودے) کی ظاہری خاص سمت میں حرکت ہوتی ہے؟

36۔ انسانی دماغ کی شکل بنائیے اور درج ذیل ناموں کی نشاندہی کیجئے:

(i) سیربرم (Cerebrum) (ii) سیری بلم (cerebellum)

$$1 \times 4 = 4$$

XV۔ درج ذیل سوالات کے جواب لکھئے:

- 37۔ (a) ہمارے جسم میں وتی اور ہوائی خانوں کے افعال کیا ہیں؟
(b) نفران کی ساخت اور فعل کی وضاحت کیجئے۔

یا

- (a) عمل سریان کی نباتات میں کیا اہمیت ہے؟
(b) فلویم نیچ (بافتوں) میں کس طرح اشیاء کی نقل و حمل ہوتے ہیں؟

$$1 \times 5 = 5$$

XVI۔ درج سوالات کے جواب لکھئے:

- 38۔ (a) لمبے قد (TT) مٹر کے پودوں کو پستہ قد (tt) مٹر کے پودوں کے ساتھ کر اس کیا جاتا ہے تو کس قسم کے پودے (F1) نسل میں حاصل ہونگے۔ اس نسل کی جینیاتی تبدیلی لکھئے۔
(b) مینڈل کے اگلے بازو، پرندوں کے پنکھ، چکاڈر کے پنکھ، چپکلی کے گلے بازو کی انا لوگس اور ہو مو لوگس اعضاء کے درمیان جوڑ لگائیے۔ آپ کے جوڑ لگانے کی وجہ بتائیے۔