

अर्थशास्त्र
ECONOMICS

31. निम्नलिखित में से किस मॉडल (प्रारूप) की मान्यता स्थिर बचत-आय अनुपात है ?

- (A) हैरोड-डोमर मॉडल (प्रारूप) (B) लियोनटीफ मॉडल (प्रारूप)
(C) काल्डोर मॉडल (प्रारूप) (D) जॉन राबिन्सन मॉडल (प्रारूप)

Which of the following models makes the assumption of constant saving income ratio ?

- (A) Harrod-Domar model (B) Leontief model
(C) Kaldor model (D) John Robinson model

32. व्यापार चक्र का निम्नतम बिन्दु संबंधित होता है

- (A) चरम से (B) तेज़ी से (C) विस्तार से (D) गर्त से

The lowest point in the business cycle is referred to as the

- (A) Peak (B) Boom (C) Expansion (D) Trough

33. कीन्स का रोजगार तथा आय का सिद्धान्त किस प्रकार की बेरोज़गारी का विश्लेषण नहीं करता है ?

- (A) प्रच्छन्न (B) अनैच्छिक (C) ऐच्छिक (D) संरचनात्मक

What type of unemployment has not been analysed by Keynes Employment and Income theory ?

- (A) Disguised (B) Involuntary (C) Voluntary (D) Structural

34. अधिकतम सामाजिक लाभ का सिद्धान्त किसने प्रस्तापित किया ?

- (A) फ्रैंको मोदिग्लियानी (B) एडम स्मिथ
(C) ह्यू डाल्टन (डा. डाल्टन) (D) सर आर्थर लुईस

Who has introduced the principle of maximum social advantage ?

- (A) Franco Modigliani (B) Adam Smith
(C) Hugh Dalton (Dr. Dalton) (D) Sir Arthur Lewis

35. कौन-सा संरक्षण का तरीका नहीं है ?

- (A) अभ्यंश (B) प्रशुल्क
(C) उत्पाद शुल्क (D) विनिमय नियंत्रण

Which is not way of protectionism ?

- (A) Quotas (B) Tariff
(C) Excise Duty (D) Exchange control

Test Prime

**ALL EXAMS,
ONE SUBSCRIPTION**



70,000+
Mock Tests



**Personalised
Report Card**



**Unlimited
Re-Attempt**



600+
Exam Covered



**Previous Year
Papers**



500%
Refund



ATTEMPT FREE MOCK NOW



36. अमर्त्य सेन को उनके किस क्षेत्र में योगदान के लिए नोबल पुरस्कार प्रदान किया गया था ?

- (A) मौद्रिक अर्थशास्त्र
(B) विकास अर्थशास्त्र
(C) अर्थमिति
(D) कल्याण अर्थशास्त्र



Amartya Sen was awarded the Nobel Prize for his contribution in the field of

- (A) Monetary Economics
(B) Developmental Economics
(C) Econometrics
(D) Welfare Economics

37. किसको पीला कार्ड निर्गत किया जाता है ?

- (A) सरकारी कर्मचारी को
(B) भूमिदार/जमींदार को
(C) गरीबी रेखा के नीचे के लोगों को
(D) दुकानदार को

To whom the yellow card is issued ?

- (A) To government employee
(B) To landlords
(C) People below the poverty line
(D) To shopkeeper

38. यदि सरकार कर उपायों द्वारा समग्र माँग को बढ़ाना चाहती है, तो यह कर सकती है

- (A) अप्रत्यक्ष करों में वृद्धि
(B) विदेश भ्रमण पर करारोपण
(C) बच्चों हेतु प्राप्त होने वाले भत्तों में कमी
(D) आय कर को कम करना

If the government wishes to increase aggregate demand by tax measures, it could

- (A) Increase indirect taxes
(B) Tax travel abroad
(C) Cut children allowances
(D) Reduce income tax

39. कीन्स द्वारा बेरोजगारी का उपाय है

- (A) सरकारी व्यय बढ़ाना
(B) कर की दर में कमी या ब्याज दर में कमी करना
(C) कुल माँग में कमी करना
(D) निजी उपभोग एवं निवेश में कमी करना

The Keynesian remedy for unemployment is to

- (A) Increase government spending
(B) Reduce tax rate or lower interest rate
(C) Decrease aggregate demand
(D) Decrease private consumption and investment

40. आर्थिक संवृद्धि की मापा जा सकता है

- (A) सकल घरेलू उत्पाद के द्वारा
(B) थोक मूल्य सूचकांक के द्वारा
(C) उपभोक्ता मूल्य सूचकांक के द्वारा
(D) सीमान्त उपभोग प्रवृत्ति के द्वारा

Economic growth can be measured by

- (A) G.D.P.
(B) The W.P.I.
(C) The C.P.I.
(D) M.P.C.





41. अपकिरण के निम्नलिखित मापों में से, किसकी इकाई नहीं होती है ?

- (A) विस्तार की (B) प्रमाप विचलन की
(C) माध्य विचलन की (D) विचरण-गुणांक की

Which of the following measures of dispersion does not have a unit ?

- (A) Range (B) Standard deviation
(C) Mean deviation (D) Coefficient of variation

42. एक पूर्ण प्रतियोगी बाजार में एक फर्म उत्पाद के स्तर पर दीर्घकाल में क्रियाशील रहती है जब

- (A) $MR = MC$ (B) $AR = MR$
(C) $AC = MC$ (D) $P = AR = MR = AC = MC$

In a perfectly competitive market, a firm in the long run operates at the level of output where

- (A) $MR = MC$ (B) $AR = MR$
(C) $AC = MC$ (D) $P = AR = MR = AC = MC$

43. परिवर्तनीय विनिमय दरों की व्यवस्था के अन्तर्गत, भुगतान संतुलन में समायोजन किया जाता है

- (A) मूल्य स्तर में परिवर्तन के द्वारा (B) विनिमय दरों के परिवर्तन के द्वारा
(C) आय में परिवर्तन के द्वारा (D) मूल्य एवं आय में परिवर्तन के द्वारा

Under the flexible exchange rate system, adjustment of Balance of Payment is done

- (A) By changes in price level (B) By changes in exchange rates
(C) By changes in income (D) By changes in price and income

44. द्विपद बंटन का विकास किसके द्वारा किया गया ?

- (A) जेकोब (B) फिशर (C) मार्शल (D) जेम्स बर्नौली

Binomial distribution was developed by

- (A) Jacob (B) Fisher (C) Marshall (D) James Bernoulli

45. गरीबी के दुश्चक्र की अवधारणा सम्बन्धित है

- (A) रैग्नर नर्कसे से (B) शुम्पीटर से
(C) किंडलबर्गर से (D) गुन्नार मिरडल से

The concept of vicious circle of poverty is associated with

- (A) Ragnar Nurkse (B) Schumpeter
(C) Kindleberger (D) Gunnar Myrdal



46. एक खुले-सिरे वर्गों वाले आवृत्ति वितरण के लिए निम्नलिखित में से किस मापक की गणना की जा सकती है ?

- (A) बहुलक
(C) माध्य

- (B) माधिका
(D) उपर्युक्त में से कोई नहीं

From a frequency distribution with open-end classes, which one of the following measure can be calculated ?

- (A) Mode
(C) Mean

- (B) Median
(D) None of the above

47. यदि वस्तु की माँग पूर्णतया लोचदार हो, तो निम्नलिखित में से कौन करापात वहन करेगा ?

- (A) क्रेता तथा विक्रेता दोनों एक समान
(C) केवल विक्रेता

- (B) केवल क्रेता
(D) विक्रेता, क्रेता की अपेक्षा अधिक भार वहन करेगा

Who among the following will bear the incidence of taxation if the demand of a commodity is perfectly elastic ?

- (A) The seller and the buyer both equally
(C) The seller only

- (B) The buyer only
(D) The seller will bear more than the buyer

48. भारत में कृषि में बेरोज़गारी का स्वरूप है

1. घर्षणात्मक
2. मौसमी
3. चक्रीय
4. प्रच्छन्न

नीचे दिए गए कूट का प्रयोग करके सही उत्तर चुनिए।

कूट :

- (A) 1 और 3
(C) 1, 2 और 3

- (B) 1, 2, 3 और 4

- (D) 2 और 4

Nature of unemployment in agriculture in India is

1. Frictional
2. Seasonal
3. Cyclical
4. Disguised

Select the correct answer using code given below.

Code :

- (A) 1 and 3
(C) 1, 2 and 3

- (B) 1, 2, 3 and 4

- (D) 2 and 4



49. सन्तुलित विकास के सिद्धान्त में अर्धविकसित का प्राथमिक कारण है 9
- (A) निम्न स्तर की तकनीकी (B) बचतों में कमी
(C) बाजार का लघु/सीमित आकार (D) विदेशी सत्ता/प्रभाव

In the theory of balance growth, basic cause of underdevelopment is

- (A) Poor level of technology (B) Low savings
(C) Size of market small/limited (D) Foreign dominance/Rule



50. दो श्रेणियों A तथा B के मानक विचलन एक समान हैं, परन्तु A श्रेणी का समान्तर माध्य B से अधिक है। अतः श्रेणी A का विचरण गुणांक श्रेणी B
- (A) से कम होगा (B) के समान होगा
(C) से अधिक होगा (D) उपर्युक्त में से कोई नहीं

$$CV = \frac{s}{\bar{x}} \times 100$$

The standard deviation of two series A and B is same, but the arithmetic mean of A series is greater than B. Thus the co-efficient of variation of A series to B series will be

- (A) Less (B) Equal
(C) Greater (D) None of the above

$$CV_A < CV_B$$

51. अन्तर्राष्ट्रीय भुगतानों में पूर्वानुमान पेशबन्दी का उद्देश्य होता है
- (A) विदेशी विनिमय में सट्टेबाज़ी करना
(B) विदेशी विनिमय में जोखिम को सुरक्षित करना
(C) विदेशी विनिमय में जोखिम स्वीकार करना
(D) विदेशी विनिमय में अन्तरण क्रियाएँ



The objective of Forecasting in International payment is

- (A) Speculative in Foreign Exchange
(B) To protect Foreign Exchange risks
(C) To accept Foreign Exchange risks
(D) Transfer activities of Foreign Exchange

52. पूर्ण प्रतियोगिता में मजदूरी बराबर होती है

- (A) सीमान्त उत्पादकता के मूल्य के (B) औसत भौतिक उत्पादकता के
(C) सीमान्त आगम के (D) जीविकोपार्जन स्तर के

Wages are equal in perfect competition

- (A) By value of marginal productivity (B) By average physical productivity
(C) By marginal revenue (D) By subsistence level

53. विश्व व्यापार संगठन के दोहा चक्र में केन्द्रीय मुद्दा रहा
- (A) सेवाओं में व्यापार
(C) विकासशील देशों से निर्यात

In WTO Doha round the main issue was

- (B) कृषि से सम्बन्धित मुद्दे
(D) व्यापार से सम्बन्धित बौद्धिक सम्पदा अधिकार

- (A) Trade in services
(C) Exports from Developing Nations

- (B) Issues related to agriculture
(D) Trade related Intellectual Property Right

54. भारत के अवसंरचना क्षेत्रों में से कौन भारतमाला परियोजना से सम्बन्धित है ?
- (A) रेलवे
(C) बन्दरगाह क्षेत्रक

- (B) सड़क अवसंरचना
(D) दूरसंचार क्षेत्रक

Which of the following infrastructure sectors of India is related with Bharatmala Project ?

- (A) Railways
(C) Port Sectors

- (B) Road Infrastructure
(D) Telecom Sector

55. निम्नलिखित में से किसे शुम्पीटर द्वारा अपने विकास सिद्धान्त में केन्द्रीय स्थान दिया गया है ?

- (A) सन्तुलित संवृद्धि की आवश्यकता
(C) पूँजी निर्माण

- (B) सरकारों की भूमिका
(D) नवप्रवर्तन की भूमिका

Which of the following was given a central place by Schumpeter in his theory of development ?

- (A) Need of balanced growth
(C) Capital formation

- (B) Role of governments
(D) Role of innovation

56. निम्नलिखित में से कौन-सी बैंक आम नागरिकों के लिए है ?

- (A) वाणिज्यिक बैंक
(C) (A) और (B) दोनों

- (B) केन्द्रीय बैंक
(D) उपरोक्त में से कोई नहीं

Which one of the following is the Bank for the public ?

- (A) Commercial Bank
(C) Both (A) and (B)

- (B) Central Bank
(D) None of the above

57. प्रशुल्क नीति सम्बन्धित है

- (A) सीमा शुल्क से

- (B) आयात कर से

- (C) निर्यात कर से

- (D) उपर्युक्त सभी से

Tariff policy is related to

- (A) Custom Duty

- (B) Import Tax

- (C) Export Tax

- (D) All of the above

$$Y = C + I$$

$$Y = C$$

58. जब सकल निवेश शून्य हो जाता है, तो राष्ट्रीय आय को शून्य होने से कौन रोकता है ?

- (A) ब्याज दर (B) उपभोग (C) तरलता जाल (D) गुणक

When gross investment becomes zero, then what prevents National Income to be zero ?

- (A) Interest rate (B) Consumption (C) Liquidity trap (D) Multiplier

59. इनमें से कौन एक विश्व बैंक संगठन का भाग नहीं है ?

- (A) आई.डी.ए. (B) आई.बी.आर.डी.
(C) अन्तर्राष्ट्रीय मुद्रा कोष (D) आई.एफ.सी.

Which one is not a part of World Bank Organisation ?

- (A) IDA (B) IBRD
(C) IMF (D) IFC

60. भारतीय संघीय आय-व्यय में निम्न में से कौन-सी मद पूँजी प्राप्ति के रूप में वर्गीकृत है ?

- (A) सार्वजनिक उपक्रमों से प्राप्त लाभ एवं लाभांश
(B) सरकार द्वारा आम नागरिक से प्राप्त उधार
(C) आय कर से संग्रहीत प्राप्ति
(D) सरकार द्वारा ऋणदाताओं से अर्जित ब्याज

Which of the following items is classified as a capital receipt in the Budget for Govt. of India ?

- (A) The dividends and profits received from public sector units
(B) The borrowing made by the government from the public
(C) Receipt from Income Tax (collection)
(D) The interest receipts for loans given by Govt. to its debtors

61. प्रमुख नोबेल पुरस्कार विजेता अमर्त्य सेन ने एक सूचकांक विकसित किया जो _____ है।

- (A) चुकता गरीबी गंभीरता सूचकांक (B) सेन सूचकांक
(C) निर्धनता अन्तराल सूचकांक (D) आय असमानता अन्तर सूचकांक

Amartya Sen noted Nobel Laureate, has developed an Index known as

- (A) Squared Poverty Gap Index (B) Sen Index
(C) Poverty Gap Index (D) Income disparity Gap Index

62. एच.डी.आई. रिपोर्ट, 2020 के अनुसार, वर्ष 2019 में भारत का मानव विकास सूचकांक था

As per HDI Report 2020, value of Human Development Index for India in 2019 was

- (A) 0.6778 (B) 0.6451 (C) 0.7646 (D) 0.5556

63. मानव विकास रिपोर्ट का प्रकाशनकर्ता है

- (A) संयुक्त राष्ट्र विकास कार्यक्रम
(C) विश्व बैंक

Human Development Report is published by
(A) UNDP
(C) World Bank

(B) अन्तर्राष्ट्रीय मुद्रा कोष

(D) संयुक्त राष्ट्र अन्तर्राष्ट्रीय बाल आपातकालीन कोष

64. वह बिन्दु जहाँ कुल आगम रेखा कुल लागत रेखा को प्रतिच्छेदित करती है, कहलाता है

- (A) सम-विच्छेद बिन्दु
(C) विभाजक बिन्दु

The point where the total revenue line crosses the total cost line is called

- (A) Break-even point
(C) Split off point

(B) IMF

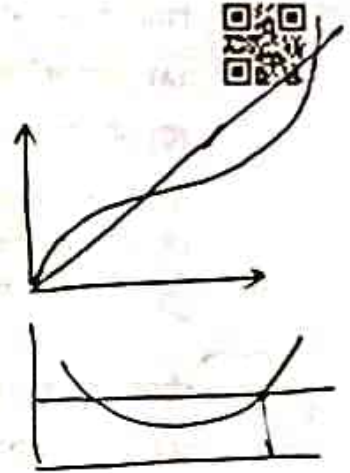
(D) UNICEF

(B) मोड़ बिन्दु

(D) सन्तुलन बिन्दु

(B) Point of inflection

(D) Equilibrium point



65. समय उत्क्रम्यता परीक्षण संतुष्ट करता है

Time reversal test is satisfied when

(A) $P_{01} \times P_{10} > 1$

(B) $P_{01} \times P_{10} = 0$

(C) $P_{01} \times P_{10} = 1$

(D) $P_{01} \times P_{10} < 1$

66. मुद्रा का कौन-सा मूल्य आरक्षित मुद्रा का मूल्य कहा जाता है ?

Which value of money is known as value of a reserved money ?

(A) M_2

(B) M_1

(C) M_0

(D) M_3

67. कीन्सीयन सिद्धान्त के अनुसार आर्थिक उच्चावचन, _____ में परिवर्तन के कारण होते हैं।

(A) विनिवेश में

(B) स्वशासी विनियोग में

(C) विनियोग के दर में

(D) संवृद्धि की अभीष्ट दर में

As per Keynesian theory, economic fluctuations are due to change in

(A) Disinvestment

(B) Autonomous investment

(C) Rate of investment

(D) Warranted rate of growth

68. हाल के वर्षों में किस क्षेत्र/क्षेत्रक में भारत की राष्ट्रीय आय के योगदान में अधिकाधिक वृद्धि हुई है ?

(A) सेवा क्षेत्र

(B) माल उत्पादन क्षेत्र

(C) विदेशी व्यापार

(D) कृषि क्षेत्र

In the recent years in which area/sector contribution of National Income in India increased largely ?

(A) Service Sector

(B) Manufacturing Sector

(C) Foreign Trade

(D) Agriculture Sector

69. भारतीय रिजर्व बैंक अल्पकाल में व्यापारिक बैंकों को जिस ब्याज पर उधार देता है वह कहलाती है

- (A) रिवर्स रेपो दर (B) रेपो दर (C) बैंक दर (D) ब्याज दर

Reserve Bank of India facilitates short term loan to Commercial Banks at interest is called

- (A) Reverse repo rate (B) Repo rate (C) Bank rate (D) Interest rate

70. निम्नलिखित शर्तों में से किसमें, सामान्यतः किसी देश द्वारा अवमूल्यन की नीति को अपनाया जाता है ?

- (A) ऊँची बेरोज़गारी दर (B) बी.ओ.पी. में आधिक्य
(C) बी.ओ.पी. में घाटा (D) देश में स्फीतिक दशाएँ

In which of the following conditions, the policy of devaluation is generally applied by a country ?

- (A) Higher unemployment rate (B) Surplus in BOP
(C) Deficit in BOP (D) Inflationary conditions in the country

71. औसत उपभोग प्रवृत्ति कभी भी नहीं हो सकती

- (A) एक से अधिक (B) शून्य
(C) सकारात्मक (D) एक से कम

Average propensity to consume can never be

- (A) More than one (B) Zero
(C) Positive (D) Less than one

72. राजस्व व्यय और राजस्व प्राप्तियों के बीच का अन्तर है

- (A) बजट घाटा (B) राजकोषीय घाटा
(C) राजस्व घाटा (D) प्राथमिक घाटा

The difference between Revenue expenditure and Revenue receipts is

- (A) Budget deficit (B) Fiscal deficit
(C) Revenue deficit (D) Primary deficit

73. नोकिया ने किस संस्था के साथ मिलकर नेटवर्क रोबोटिक्स के उत्कृष्टता केन्द्र की स्थापना शुरू की है ?

- (A) आई.आई.टी.बम्बई (B) आई.आई.एस.सी.बंगलूरु
(C) आई.आई.टी.मद्रास (D) आई.आई.टी.दिल्ली

Nokia has partnered with which institution to set up its centre of excellence in Networked Robotics ?

- (A) IIT Bombay (B) IISC Bengaluru
(C) IIT Madras (D) IIT Delhi



74. किसी अर्थव्यवस्था में निम्नलिखित में से कौन तकनीकी उन्नयन एवं नवाचार के कारण उत्पन्न होती है ?

- (A) संरचनात्मक बेरोजगारी
(B) चक्रीय बेरोजगारी
(C) मौसमी बेरोजगारी
(D) प्रच्छन्न बेरोजगारी

Which of the following arises due to technological advancement and innovation in an economy ?

- (A) Structural unemployment
(B) Cyclical unemployment
(C) Seasonal unemployment
(D) Disguised unemployment

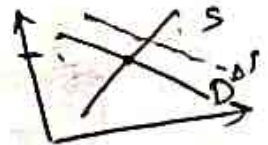
75. यदि रुपए की कीमत तेजी से क्षीण हो रही है, और सरकार द्वारा अवांछनीय समझी जा रही है, तो रिजर्व बैंक ऑफ इंडिया परामर्श दे सकता है

- (A) मुद्रा को अतिरिक्त छापने का
(B) डालर्स के क्रय का
(C) डालर्स को विदेशी विनिमय बाज़ार में विक्रय का
(D) आयात पर प्रशुल्क को बढ़ाने का



If Rupee is getting depreciated fast and considered undesirable by the Govt., then RBI may be advised to

- (A) Print more currency notes
(B) Purchase dollars
(C) Sell dollars in Foreign exchange market
(D) Raise tariffs on imports



76. यदि माँग की आय लोच अधिक हो, तो

- (A) कर नहीं लगाने चाहिए
(B) कर के दरों को घटा देना चाहिए
(C) कर के दरों को बढ़ा देना चाहिए
(D) उपरोक्त में से कोई नहीं

If income elasticity of demand is more, then

- (A) No taxation
(B) Decrease the tax rates
(C) Increase the tax rates
(D) None of the above

77. माँग के नियम की मान्यताएँ क्या हैं ?

- (A) ऋण सुविधाओं में परिवर्तन होता है
(B) सम्बन्धित वस्तुओं की कीमत में बदलाव होता है
(C) आय अपरिवर्तित रहती है
(D) स्वाद और अधिमानों में बदलाव होता है

What are the assumptions of Law of Demand ?

- (A) Changes in credit facilities
(B) Price of related goods is changed
(C) Income remains unchanged
(D) A change in taste and preferences

78. मुद्रास्फीति जनित मन्दी एक संयोग है

- (A) उच्च मुद्रास्फीति और उच्च बेरोजगारी का
(B) उच्च मुद्रास्फीति और निम्न बेरोजगारी का
(C) उच्च अपस्फीति और न्यून बेरोजगारी का
(D) उपर्युक्त में से कोई नहीं

Stagflation is the combination of

- (A) High inflation and high unemployment
(B) High inflation and low unemployment
(C) High deflation and low unemployment
(D) None of the above

79. विकसित देशों में संवृद्धि का सबसे प्रमुख कारक होता है (D)

- (A) पूँजी संचयन
(C) तकनीकी प्रगति

- (B) हरित क्रांति
(D) जनसंख्या नियंत्रण

Main factor in growth of developed nations is

- (A) Accumulation of capital
(C) Technological advancement

- (B) Green revolution
(D) Population control

80. बैंगनी क्रांति का सम्बन्ध किसकी पैदावार से है ?

- (A) बादाम (B) गुलाब

- (C) लैवेंडर (D) अखरोट

The purple revolution is associated with the cultivation of

- (A) Almond (B) Rose

- (C) Lavender (D) Walnut

81. एक एकाधिकारी निर्धारित कर सकता है

- (A) या तो कीमत या तो उत्पाद
(C) कीमत

- (B) उत्पाद
(D) उपर्युक्त में से कोई नहीं

A monopolist can determine

- (A) Either price or output
(C) Price

- (B) Output
(D) None of the above

82. विदेशी व्यापार का भुगतान सम्बन्धित है

- (A) विदेशी व्यापार का गुणक
(C) आयात की स्थिति

- (B) निर्यात की स्थिति
(D) भुगतान सन्तुलन

The payment of foreign trade is related with

- (A) The multiplier of Foreign Trade
(C) The merits of Import

- (B) The merits of Export
(D) Balance of Payment

83. यदि कीमते बढ़ती हैं, तो सार्वजनिक ऋण का प्रत्यक्ष वास्तविक भार

- (A) अपरिवर्तित रहेगा
(C) गिरेगा

- (B) बढ़ेगा
(D) अनिश्चित होगा

If prices increase, direct real burden of public debt will

- (A) Unchange
(C) Fall

- (B) Rise
(D) Uncertain



84. निम्नलिखित में से किस अर्थशास्त्री के अनुसार, अदृश्य बेरोजगारी, बचत एवं पूंजी निर्माण का स्रोत हो सकती है ?

- (A) मार्क्स (B) सी. एच. फेई (C) आर. नर्कसे (D) हिगिंस



According to which one of the following Economists, disguised unemployment can be a source of saving and capital formation ?

- (A) Marx (B) C. H. Fei (C) R. Nurkse (D) Higgins

85. त्वरक माप करता है

- (A) उपभोग के निवेश पर प्रभाव की (B) राष्ट्रीय आय की संवृद्धि दर की
(C) निवेश के उपभोग पर प्रभाव की (D) अल्पावधि उत्पादन के उपभोग पर प्रभाव की

Accelerator measures

- (A) Effect on investment to consumption (B) Growth rate of national income
(C) Effect on consumption to investment (D) Effect on consumption to short term production

86. निर्णय निदर्शन को निम्न प्रकार से जाना जाता है

- (A) व्यापक निदर्शन विधि (B) सुविधा निदर्शन विधि
(C) सोद्देश्य निदर्शन विधि (D) समूह या संभाव्यता निदर्शन विधि

Judgmental sampling is also known as

- (A) Extensive sampling (B) Convenience sampling
(C) Purposive sampling (D) Cluster sampling

87. X-axis के समान्तर क्षैतिज माँग रेखा दर्शाती है कि माँग की लोच है

- (A) इकाई के बराबर (B) अनन्त (C) शून्य (D) इकाई से अधिक

The horizontal demand curve parallel to X-axis implies that the elasticity of demand is

- (A) Equal to one (B) Infinite (C) Zero (D) Greater than one

88. बहुलक की गणना का वैकल्पिक सूत्र है

- (A) बहुलक = 3 माध्यिका - 2 माध्य (B) बहुलक = 2 माध्यिका + 3 माध्य
(C) बहुलक = 2 माध्यिका - 3 माध्य (D) बहुलक = 3 माध्य - 2 माध्यिका

The alternative formula for calculating Mode is

- (A) Mode = 3 Median - 2 Mean (B) Mode = 2 Median + 3 Mean
(C) Mode = 2 Median - 3 Mean (D) Mode = 3 Mean - 2 Median



89. भारत में मुद्रास्फीति की गणना में किस विधि का प्रयोग किया जाता है ?

- (A) फिशर का आदर्श सूचकांक
- (B) थोक मूल्य सूचकांक
- (C) उपभोक्ता मूल्य सूचकांक
- (D) श्रम की जीवन यापन लागत का सूचकांक

Which method is used for calculating Inflation in India ?

- (A) Fisher's Ideal Index
- (B) Wholesale Price Index
- (C) Consumer Price Index
- (D) Cost of Living Index of Wages

90. स्वाभिमान योजना सम्बन्धित है

- (A) ग्रामीण बैंकिंग से
- (B) ग्रामीण वृद्ध जनों की देखरेख से
- (C) ग्रामीण महिला अधिकारों से
- (D) ग्रामीण खाद्य सुरक्षा से

Swabhiman Scheme is associated with

- (A) Rural Banking
- (B) Rural Old People Care
- (C) Rural Women Rights
- (D) Rural Food Security

91. निम्नलिखित सम्बन्धों में से एल. एम. वक्र के लिए कौन-सा सही है ?

- (A) आय तथा ब्याज दर के मध्य
- (B) मुद्रा की माँग तथा ब्याज दर के मध्य
- (C) मुद्रा की माँग तथा मुद्रा की आपूर्ति के मध्य
- (D) मुद्रा की आपूर्ति तथा ब्याज दर के मध्य



Which of the following relationship is correct for the LM curve ?

- (A) Between income and the rate of interest
- (B) Between demand for money and the rate of interest
- (C) Between demand for money and supply of money
- (D) Between supply of money and the rate of interest

92. भुगतान सन्तुलन में चालू खाते से सम्बन्धित है

- (A) वस्तु एवं सेवाओं का आयात एवं निर्यात दोनों
- (B) वस्तु एवं सेवाओं का निर्यात
- (C) वस्तु एवं सेवाओं का आयात
- (D) उपरोक्त में से कोई नहीं

In the Balance of Payment Current Account deals with

- (A) Both export and import of goods and services
- (B) Export of goods and services
- (C) Import of goods and services
- (D) None of the above

93. उस मॉडल की पहचान कीजिए जो 'स्वर्ण युग संतुलन' से सम्बन्धित है

- (A) कीन्स मॉडल (प्रारूप) (B) जॉन राबिन्सन मॉडल (प्रारूप)
(C) काल्डोर मॉडल (प्रारूप) (D) डोमर मॉडल (प्रारूप)

Identify the model, which is concerned with the 'Golden Age Equilibrium'.

- (A) Keynesian model (B) John Robinson model
(C) Kaldor model (D) Domar model

94. बाजार मूल्य पर शुद्ध राष्ट्रीय उत्पाद है

- (A) बाजार मूल्य पर सकल राष्ट्रीय उत्पाद - सहाय्यताएँ
(B) बाजार मूल्य पर सकल राष्ट्रीय उत्पाद - विदेशों से प्राप्त शुद्ध आय
(C) बाजार मूल्य पर सकल राष्ट्रीय उत्पाद - अन्तरण भुगतान
(D) बाजार मूल्य पर सकल राष्ट्रीय उत्पाद - ह्रास

The Net National Product at market price is

- (A) Gross National Product at market price - Subsidies
(B) Gross National Product at market price - Net income from abroad
(C) Gross National Product at market price - Transfer payments
(D) Gross National Product at market price - Depreciation

95. निम्नलिखित में से कौन-सा गरीबी का एक बहु आयामी माप है ?

- (A) रहन सहन स्तर (B) शिक्षा स्तर
(C) स्वास्थ्य स्तर (D) उपर्युक्त सभी

A multidimensional measure of poverty includes which of the following ?

- (A) Standard of living (B) Education level
(C) Health level (D) All of the above

96. निम्नलिखित में से कौन-सा एक केन्द्रीय बैंक का कार्य नहीं है ?

- (A) सरकारी ऋण का प्रबन्धन (B) काले धन पर नियंत्रण
(C) नोट निर्गमन पर एकाधिकार (D) विदेशी विनिमय भण्डार का प्रबन्धन

Which of the following is not a function of Central Bank ?

- (A) Managing government debt (B) Control on black money
(C) Monopoly of note issue (D) Managing foreign exchange reserve

97. निम्नलिखित में से राबिन हुड प्रभाव किससे सम्बन्धित है ?

- (A) आय पुनर्वितरण
(C) आय तथा उपभोग

- (B) आय सृजन
(D) समानुपातिक कर

Robbin Hood effect is related to which of the following ?

- (A) Income redistribution
(C) Income and consumption

- (B) Income generation
(D) Proportionate tax

98. हीनार्थ प्रबन्धन का अर्थव्यवस्था पर क्या प्रभाव पड़ता है ?

- (A) मुद्रा आपूर्ति में कमी
(C) मजदूरी में बढ़ोत्तरी

- (B) करों में कमी
(D) मुद्रा आपूर्ति में वृद्धि

What is the effect of deficit financing on economy ?

- (A) Decrease in money supply
(C) Increase in wages

- (B) Reduction in taxes
(D) Increase in money supply

99. फिलिप्स वक्र किनके बीच सम्बन्ध व्यक्त करता है ?

- (A) बेरोजगारी दर और मौद्रिक मजदूरी दर में परिवर्तन
(B) बेरोजगारी दर और वास्तविक मजदूरी दर में परिवर्तन
(C) रोजगार परिवर्तन दर तथा वास्तविक मजदूरी दर में परिवर्तन
(D) बेरोजगारी स्तर और मौद्रिक मजदूरी



Phillips curve is a relation between

- (A) Rate of unemployment and rate of change of money wages
(B) Rate of unemployment and rate of change of real wages
(C) Rate of change of employment and rate of change of real wages
(D) Level of unemployment and money wages



100. कुल उत्पादन अधिकतम होता है जब

- (A) सीमान्त उत्पादन शून्य होता है
(B) औसत उत्पादन अधिकतम होता है
(C) सीमान्त उत्पादन अधिकतम होता है
(D) औसत उत्पादन, सीमान्त उत्पादन के बराबर होता है

Total production is maximum when

- (A) Marginal production is zero
(B) Average production is maximum
(C) Marginal production is maximum
(D) Average production is equal to marginal production