

13-05-2024 (CCE - Shift 1)

ઉમેદવારોની Privacy માટે પ્રથમ પેજ Remove કરેલ છે..

Q.2 નીચેના પ્રશ્નમાં, આપેલ શ્રેણીમાં ખૂટતી સંખ્યા પસંદ કરો.

12, 12, 18, ?, 90, 270

- Options
1. 48
 2. 36
 3. 24
 4. 54

Question ID : 630680723798
 Option 1 ID : 6306802836367
 Option 2 ID : 6306802836369
 Option 3 ID : 6306802836370
 Option 4 ID : 6306802836368
 Status : Answered
 Chosen Option : 4

Q.3 આપેલ બે સંખ્યાઓની અદલાબદલી કર્યા પછી અનુક્રમે સમીકરણ (I) અને (II) નું મૂલ્ય શું હશે?
 2 અને 8

I. $2 \times 6 + 4 \div 1 - 8$

II. $8 + 2 \div 1 - 6 \div 3$

- Options
1. 55 અને 9
 2. 50 અને 8
 3. 60 અને 65
 4. 20 અને 50

Question ID : 630680723777
 Option 1 ID : 6306802836286
 Option 2 ID : 6306802836283
 Option 3 ID : 6306802836285
 Option 4 ID : 6306802836284
 Status : Answered
 Chosen Option : 2

Q.4 નીચેની દરેક સમસ્યામાં એક પ્રશ્ન અને બે વિધાન (I) અને (II) છે.
 'X' નામની ઘડિયાળની કિંમત કેટલી છે?
 I. 'X' નામની 21 ઘડિયાળની છાપેલી કિંમત Rs. 21000. છે.

II. દુકાનદાર દ્વારા સૂટ પર મેળવેલ નફો દુકાનદાર દ્વારા મેળવેલા સાડી પરનાં નફા કરતાં 20 ટકા વધુ છે.

- Options
1. જો બંને વિધાનોનો એકસાથે ઉપયોગ કરીને પણ પ્રશ્નનો જવાબ ન આપી શકાય.
 2. જો પ્રશ્નનો જવાબ એકલા વિધાનનો ઉપયોગ કરીને આપી શકાય પરંતુ એકલા બીજા વિધાનનો ઉપયોગ કરીને જવાબ ન આપી શકાય.
 3. જો પ્રશ્નનો જવાબ બંને વિધાનોનો એકસાથે ઉપયોગ કરીને આપી શકાય પણ એકલા વિધાન દ્વારા નહીં.
 4. જો પ્રશ્નનો જવાબ એકલા (I) અથવા (II) બંનેમાંથી એકનો ઉપયોગ કરીને આપી શકાય.

Question ID : 630680723806
 Option 1 ID : 6306802836402
 Option 2 ID : 6306802836399
 Option 3 ID : 6306802836401
 Option 4 ID : 6306802836400
 Status : Answered
 Chosen Option : 4

Adda247

Test Prime

ALL EXAMS, ONE SUBSCRIPTION



1,00,000+
Mock Tests



Personalised
Report Card



Unlimited
Re-Attempt



600+
Exam Covered



25,000+ Previous
Year Papers



500%
Refund



ATTEMPT FREE MOCK NOW

- Q.5 નીચેની દરેક સમસ્યામાં એક પ્રશ્ન અને બે વિધાન (I) અને (II) છે.
B ના જીવનસાથી કોણ છે?
I. A એ B નો ભાઈ છે જે P ની વહુ છે. P ને માત્ર બે બાળકો છે.
II. Z જે P ની પત્ની છે તે C ની માતા છે. C એ P નો એકમાત્ર પુત્ર છે.

- Options 1. જો બંને વિધાનોનો એકસાથે ઉપયોગ કરીને પણ પ્રશ્નનો જવાબ ન આપી શકાય.
2. જો પ્રશ્નનો જવાબ બંને વિધાનોનો એકસાથે ઉપયોગ કરીને આપી શકાય પણ એકલા વિધાન દ્વારા નહીં.
3. જો પ્રશ્નનો જવાબ એકલા (I) અથવા (II) બંનેમાંથી એકનો ઉપયોગ કરીને આપી શકાય.
4. જો પ્રશ્નનો જવાબ એકલા વિધાનનો ઉપયોગ કરીને આપી શકાય પરંતુ એકલા બીજા વિધાનનો ઉપયોગ કરીને જવાબ ન આપી શકાય.

Question ID : 630680723802
Option 1 ID : 6306802836386
Option 2 ID : 6306802836385
Option 3 ID : 6306802836384
Option 4 ID : 6306802836383
Status : Answered
Chosen Option : 1

- Q.6 નીચે આપેલ કોષ્ટક 7 દુકાનો દ્વારા વેચાયેલી પેન્સિલોની સંખ્યા દર્શાવે છે.

દુકાનો	પેન્સિલો
S1	54
S2	68
S3	70
S4	120
S5	84
S6	130
S7	36

દુકાન S3 અને દુકાન S1 દ્વારા વેચાયેલ પેન્સિલો વચ્ચેનો તફાવત કેટલો છે?

- Options 1. 20
2. 18
3. 16
4. 17

Question ID : 630680723781
Option 1 ID : 6306802836299
Option 2 ID : 6306802836302
Option 3 ID : 6306802836300
Option 4 ID : 6306802836301
Status : Answered
Chosen Option : 3

Q.7 નીચેના પ્રશ્નમાં, આપેલ વિકલ્પોમાંથી પ્રશ્ન ચિહ્ન (?)ના સ્થાને આવે એવી આકૃતિ પસંદ કરો.



Options

- 1.
- 2.
- 3.
- 4.

Question ID : 630680723775

Option 1 ID : 6306802836278

Option 2 ID : 6306802836277

Option 3 ID : 6306802836275

Option 4 ID : 6306802836276

Status : Answered

Chosen Option : 3

Q.8 નીચેની દરેક સમસ્યામાં એક પ્રશ્ન અને બે વિધાન (I) અને (II) છે.

બિંદુ X અને Y વચ્ચેનું અંતર કેટલું છે?

I. બિંદુ P એ બિંદુ C ની પશ્ચિમે 10 m પર છે. બિંદુ D એ બિંદુ X ની ઉત્તરે 5 m પર છે જે બિંદુ C ની પશ્ચિમે 5 m પર છે.

II. બિંદુ D એ બિંદુ X અને Y થી સમાન અંતરે છે.

- Options
1. જો પ્રશ્નનો જવાબ એકલા (I) અથવા (II) બંનેમાંથી એકનો ઉપયોગ કરીને આપી શકાય.
 2. જો પ્રશ્નનો જવાબ બંને વિધાનોનો એકસાથે ઉપયોગ કરીને આપી શકાય પણ એકલા વિધાન દ્વારા નહીં.
 3. જો બંને વિધાનોનો એકસાથે ઉપયોગ કરીને પણ પ્રશ્નનો જવાબ ન આપી શકાય.
 4. જો પ્રશ્નનો જવાબ એકલા વિધાનનો ઉપયોગ કરીને આપી શકાય પરંતુ એકલા બીજા વિધાનનો ઉપયોગ કરીને જવાબ ન આપી શકાય.

Question ID : 630680723784

Option 1 ID : 6306802836312

Option 2 ID : 6306802836313

Option 3 ID : 6306802836314

Option 4 ID : 6306802836311

Status : Answered

Chosen Option : 4

Q.9 એવો વિકલ્પ પસંદ કરો જે ત્રીજી સંખ્યા સમૂહ સાથે એવી રીતે સંબંધિત છે જે રીતે બીજી સંખ્યા સમૂહ પ્રથમ સંખ્યા સમૂહ સાથે સંબંધિત છે અને છઠ્ઠી સંખ્યા સમૂહ પાંચમી સંખ્યા સમૂહ સાથે સંબંધિત છે. (નોંધ: સંખ્યાઓને તેના ઘટક અંકોમાં છૂટી પાડ્યા વિના, પૂર્ણ સંખ્યા પર ગાણિતિક ક્રિયાઓ કરવી જોઈએ. દા.ત. 13 - 13 પરની ક્રિયાઓ જેવી કે સરવાળો/બાદબાકી/ગુણાકાર વગેરે પૂર્ણ 13 પર કરી શકાય છે. 13 ને 1 અને 3 માં છૂટી પાડીને 1 અને 3 પર ગાણિતિક ક્રિયાઓ કરવાની મંજૂરી નથી.)
30 : 122 :: 41 : ? :: 20 : 82

- Options
1. 165
 2. 166
 3. 167
 4. 164

Question ID : 630680723807
Option 1 ID : 6306802836404
Option 2 ID : 6306802836405
Option 3 ID : 6306802836406
Option 4 ID : 6306802836403
Status : Answered
Chosen Option : 3

Q.10 આપેલ બે સંજ્ઞાની અદલાબદલી કર્યા પછી અનુક્રમે સમીકરણ (I) અને (II) ના મૂલ્યો શું હશે?

+ અને ÷

I. $18 + 2 \times 6 \div 3 - 7$

II. $8 + 4 \times 5 \div 2 - 6$

- Options
1. 50 અને 6
 2. 6 અને 50
 3. 15 અને 7
 4. 18 અને 20

Question ID : 630680723787
Option 1 ID : 6306802836323
Option 2 ID : 6306802836324
Option 3 ID : 6306802836326
Option 4 ID : 6306802836325
Status : Answered
Chosen Option : 1

Q.11 એવો વિકલ્પ પસંદ કરો જે બીજી સંખ્યા સમૂહ સાથે એવી રીતે સંબંધિત હોય, જે રીતે ત્રીજી સંખ્યા સમૂહ એ ચોથી સંખ્યા સમૂહ સાથે સંબંધિત છે અને પાંચમી સંખ્યા સમૂહ એ છઠ્ઠી સંખ્યા સમૂહ સાથે સંબંધિત છે. (નોંધ: સંખ્યાઓને તેના ઘટક અંકોમાં છૂટી પાડ્યા વિના, પૂર્ણ સંખ્યા પર ગાણિતિક ક્રિયાઓ કરવી જોઈએ. દા.ત. 13 - 13 પરની ક્રિયાઓ જેવી કે સરવાળો/બાદબાકી/ગુણાકાર વગેરે પૂર્ણ 13 પર કરી શકાય છે. 13 ને 1 અને 3 માં છૂટી પાડીને 1 અને 3 પર ગાણિતિક ક્રિયાઓ કરવાની મંજૂરી નથી.)

? : 340 :: 121 : 1328 :: 196 : 2741

- Options
1. 36
 2. 49
 3. 81
 4. 64

Question ID : 630680723800
Option 1 ID : 6306802836376
Option 2 ID : 6306802836378
Option 3 ID : 6306802836377
Option 4 ID : 6306802836375
Status : Answered
Chosen Option : 4

Q.12 5 શિક્ષકો A, B, C, D અને Eની ઉંમરની સરખામણી કરવામાં આવે છે. બે શિક્ષકોની ઉંમર સરખી નથી. B ની ઉંમર A કરતાં ઓછી છે પરંતુ C કરતાં વધુ છે. E ની ઉંમર C અને D કરતાં ઓછી છે. D ની ઉંમર ઓછામાં ઓછા ત્રણ શિક્ષકો કરતાં ઓછી છે. તેમની ઉંમરનો નીચેનામાંથી કયો ક્રમ સાચો છે?

I. $A > B > C > D > E$

II. $A > B > D > C > E$

Options 1. માત્ર II

2. I અને II માથી કોઈપણ નહીં

3. માત્ર I

4. I અને II બંને

Question ID : 630680723793

Option 1 ID : 6306802836348

Option 2 ID : 6306802836350

Option 3 ID : 6306802836347

Option 4 ID : 6306802836349

Status : Answered

Chosen Option : 3

Q.13 જો 'm' નો અર્થ '+', 'n' નો અર્થ 'x', 'o' નો અર્થ '-' અને 'p' નો અર્થ '+' હોય, તો આપેલ પૈકી કયું સમીકરણ સાચું નથી?

I. $30p + 25m + 15n + 18o + 33 = 10$

II. $8m + 6n + 3o + 7p + 9 = 10$

Options 1. માત્ર I

2. I અને II બંને

3. ન તો I કે ન તો II

4. માત્ર II

Question ID : 630680723776

Option 1 ID : 6306802836279

Option 2 ID : 6306802836281

Option 3 ID : 6306802836282

Option 4 ID : 6306802836280

Status : Answered

Chosen Option : 2

Q.14 नीचेना प्रश्नमां, आपेल विकल्पोमांथी प्रश्न चिह्न (?) ना चिह्न पर मूकी शक्य तेवी आकृति पसंढ करे.



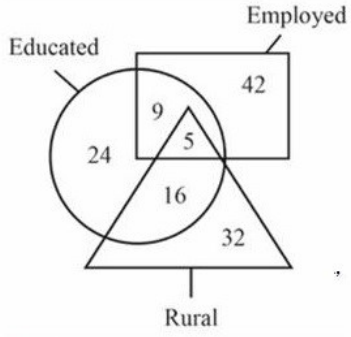
Options

- 1.
- 2.
- 3.
- 4.

Question ID : 630680723803
 Option 1 ID : 6306802836387
 Option 2 ID : 6306802836390
 Option 3 ID : 6306802836388
 Option 4 ID : 6306802836389
 Status : Answered
 Chosen Option : 2

Q.15 આપેલ વેન ડાયાગ્રામના સંદર્ભમાં નીચેનામાંથી કયું વિધાન સાચું છે?

- I. નોકરી કરનારા શિક્ષિતોની સંખ્યા 14 છે.
- II. ગ્રામીણ છે પરંતુ નોકરી કરતા નથી તેવા શિક્ષિતોની સંખ્યા 16 છે.



સંદર્ભ: Employed - કાર્યરત(નોકરી કરનારા), Educated - શિક્ષિત, Rural - ગ્રામીણ

Options 1. ન તો I કે ન તો II

2. I અને II બંને
3. માત્ર II
4. માત્ર I

Question ID : 630680723801

Option 1 ID : 6306802836382

Option 2 ID : 6306802836381

Option 3 ID : 6306802836380

Option 4 ID : 6306802836379

Status : Answered

Chosen Option : 3

Q.16 'S - T' નો અર્થ 'S એ T ની પત્ની છે', 'S+T' નો અર્થ 'S એ T ની પુત્રી છે' અને 'S÷T' નો અર્થ 'S એ T નો પુત્ર છે'. જો $F - G \div H + J - K$ હોય, તો H નો K સાથે શું સંબંધ છે?

Options 1. જમાઈ

2. પુત્ર
3. પુત્રવધૂ
4. પુત્રી

Question ID : 630680723771

Option 1 ID : 6306802836262

Option 2 ID : 6306802836260

Option 3 ID : 6306802836261

Option 4 ID : 6306802836259

Status : Answered

Chosen Option : 1

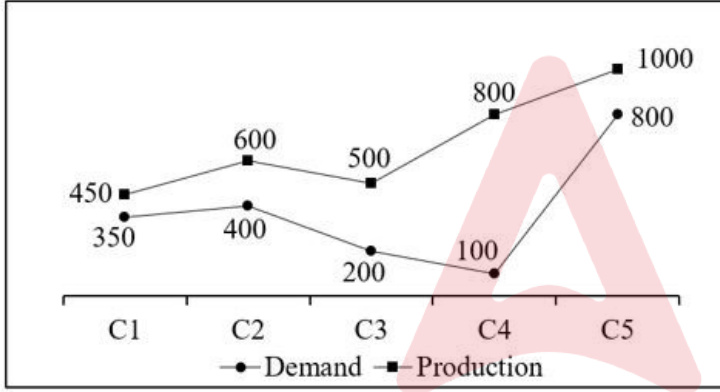
Q.17 એવો વિકલ્પ પસંદ કરો જે પ્રથમ સંખ્યા સમૂહ સાથે એવી રીતે સંબંધિત છે જે રીતે ચોથી સંખ્યા સમૂહ ત્રીજી સંખ્યા સમૂહ સાથે સંબંધિત છે અને છઠ્ઠી સંખ્યા સમૂહ પાંચમી સંખ્યા સમૂહ સાથે સંબંધિત છે. (નોંધ: સંખ્યાઓને તેના ઘટક અંકોમાં છૂટી પાડ્યા વિના, પૂર્ણ સંખ્યા પર ગાણિતિક ક્રિયાઓ કરવી જોઈએ. દા.ત. 13 - 13 પરની ક્રિયાઓ જેવી કે સરવાળો/બાદબાકી/ગુણાકાર વગેરે પૂર્ણ 13 પર કરી શકાય છે. 13 ને 1 અને 3 માં છૂટી પાડીને 1 અને 3 પર ગાણિતિક ક્રિયાઓ કરવાની મંજૂરી નથી.)

179 : ? :: 97 : 90 :: 129 : 122

- Options
1. 172
 2. 175
 3. 173
 4. 174

Question ID : 630680723790
 Option 1 ID : 6306802836335
 Option 2 ID : 6306802836338
 Option 3 ID : 6306802836336
 Option 4 ID : 6306802836337
 Status : Answered
 Chosen Option : 3

Q.18 નીચે આપેલ રેખા આલેખ પાંચ લેખોની માંગ અને ઉત્પાદન દર્શાવે છે.



સંદર્ભ: Demand - માંગ, Production - ઉત્પાદન

J1 = C1 અને C2 ની સરેરાશ માંગ.

J2 = C3 અને C4 નું સરેરાશ ઉત્પાદન.

(J1 : J2) ની કિંમત શું છે?

- Options
1. 4 : 7
 2. 1 : 2
 3. 26 : 15
 4. 15 : 26

Question ID : 630680723809
 Option 1 ID : 6306802836411
 Option 2 ID : 6306802836412
 Option 3 ID : 6306802836413
 Option 4 ID : 6306802836414
 Status : Answered
 Chosen Option : 2

Q.19 કઈ જવાબ આકૃતિ પ્રશ્ન આકૃતિની પેટર્ન પૂર્ણ કરશે? (રોટેશનની મંજૂરી નથી)



Options

1.



2.



3.



4.



Question ID : 630680723805

Option 1 ID : 6306802836398

Option 2 ID : 6306802836396

Option 3 ID : 6306802836395

Option 4 ID : 6306802836397

Status : Answered

Chosen Option : 1

Q.20 આપેલ વિકલ્પ આકૃતિઓમાંથી, એવી આકૃતિ પસંદ કરો જેમાં પ્રશ્ન આકૃતિ છુપાયેલ/જડિત હોય. (રોટેશનની મંજૂરી નથી)



Options

- 1.
- 2.
- 3.
- 4.

Question ID : 630680723785

Option 1 ID : 6306802836316

Option 2 ID : 6306802836318

Option 3 ID : 6306802836317

Option 4 ID : 6306802836315

Status : Answered

Chosen Option : 4

Q.21 P એ Q નો પતિ છે. Q એ R ની બહેન છે. R એ S નો ભાઈ છે. S એ T ના પિતા છે. T એ U ની માતા છે. P નો R સાથે શું સંબંધ છે?

- Options
1. બહેન
 2. ભાભી
 3. બનેલી
 4. ભાઈ

Question ID : 630680723770

Option 1 ID : 6306802836258

Option 2 ID : 6306802836256

Option 3 ID : 6306802836257

Option 4 ID : 6306802836255

Status : Answered

Chosen Option : 3

Q.22 નીચે આપેલ કોષ્ટક વર્ષ Y1 અને Y2 માટે એક કંપનીના 7 કર્મચારીઓનો પગાર દર્શાવે છે.

કર્મચારીઓ	Y1	Y2
E1	200	600
E2	800	400
E3	600	800
E4	900	200
E5	300	500
E6	400	300
E7	500	100

કર્મચારી E6નો બંને વર્ષમાં સરેરાશ પગાર કેટલો છે?

- Options
1. 350
 2. 380
 3. 400
 4. 320

Question ID : 630680723782
 Option 1 ID : 6306802836303
 Option 2 ID : 6306802836306
 Option 3 ID : 6306802836304
 Option 4 ID : 6306802836305
 Status : Answered
 Chosen Option : 3

Q.23 નીચે આપેલ કોષ્ટક 6 વર્ષમાં શાળામાં છોકરાઓ અને છોકરીઓની સંખ્યા દર્શાવે છે.

વર્ષ	છોકરાઓ	છોકરીઓ
A	80	70
B	60	50
C	120	100
D	100	140
E	160	40
F	90	80

આ વર્ષોમાં, છોકરાઓની સરેરાશ સંખ્યા એ છોકરીઓની સરેરાશ સંખ્યા કરતાં કેટલી વધુ છે?

- Options
1. 30.46
 2. 38.33
 3. 21.67
 4. 20.67

Question ID : 630680723791
 Option 1 ID : 6306802836342
 Option 2 ID : 6306802836339
 Option 3 ID : 6306802836340
 Option 4 ID : 6306802836341
 Status : Answered
 Chosen Option : 3

Q.24 નીચેના પ્રશ્નમાં કેટલાક વિધાનો અને તે વિધાનોના આધારે કેટલાક તારણો આપવામાં આવ્યા છે. આપેલ વિધાનોને સાચા માની લેવા, ભલે તેઓ સામાન્ય રીતે જાણીતી હકીકતોથી ભિન્ન લગતા હોય, બધા તારણો વાંચો અને પછી નક્કી કરો કે આપેલા તારણોમાંથી કયું તારણ આપેલા વિધાનોને તાર્કિક રીતે અનુસરે છે.

વિધાનો:

I. બધા Q એ D છે.

II. કોઈ D એ X નથી.

તારણો:

I. બધા Q એ X છે.

II. કેટલાક Q એ D છે.

- Options
1. માત્ર તારણ I અનુસરે છે
 2. માત્ર તારણ II અનુસરે છે
 3. તારણો I અને તારણ II બંને અનુસરે છે
 4. કોઈ પણ તારણ અનુસરતું નથી

Question ID : 630680723792

Option 1 ID : 6306802836343

Option 2 ID : 6306802836344

Option 3 ID : 6306802836345

Option 4 ID : 6306802836346

Status : Answered

Chosen Option : 3

Q.25 નીચેના પ્રશ્નમાં નીચે આપેલા કેટલાક વિધાનો અને તે વિધાનોના આધારે કેટલાક તારણો આપવામાં આવ્યા છે. આપેલ વિધાનોને સાચા માની લેવું, ભલે તેઓ સામાન્ય રીતે જાણીતી હકીકતોથી ભિન્ન લગતા હોય. બધા તારણો વાંચો અને પછી નક્કી કરો કે આપેલમાંથી કયું તારણ તાર્કિક રીતે આપેલા વિધાનોને અનુસરે છે.

વિધાનો:

I. બધા R એ C છે.

II. કેટલાક K એ C છે.

તારણો:

I. કેટલાક K એ R નથી.

II. બધા R એ K છે.

- Options
1. માત્ર તારણ I અનુસરે છે
 2. માત્ર તારણ II અનુસરે છે
 3. કોઈ પણ તારણ અનુસરતું નથી
 4. તારણ I અને તારણ II બંને અનુસરે છે

Question ID : 630680723773

Option 1 ID : 6306802836267

Option 2 ID : 6306802836268

Option 3 ID : 6306802836270

Option 4 ID : 6306802836269

Status : Answered

Chosen Option : 3

Q.26 નીચેના પ્રશ્નમાં, આપેલ શ્રેણીમાં ખૂટતી સંખ્યા પસંદ કરો.

92, ?, 80, 71, 60, 47

- Options
1. 87
 2. 90
 3. 81
 4. 89

Question ID : 630680723778
 Option 1 ID : 6306802836290
 Option 2 ID : 6306802836289
 Option 3 ID : 6306802836287
 Option 4 ID : 6306802836288
 Status : Answered
 Chosen Option : 1

Q.27 નીચેના પ્રશ્નમાં નીચે આપેલા કેટલાક વિધાનો અને તે વિધાનોના આધારે કેટલાક તારણો આપવામાં આવ્યા છે. આપેલ વિધાનોને સાચા માની લેવું, ભલે તેઓ સામાન્ય રીતે જાણીતી હકીકતોથી ભિન્ન લાગતા હોય. બધા તારણો વાંચો અને પછી નક્કી કરો કે આપેલમાંથી કયું તારણ તાર્કિક રીતે આપેલા વિધાનોને અનુસરે છે.

વિધાનો:

- I. બધા K એ G છે.
- II. કેટલાક G એ V છે.

તારણો:

- I. કોઈ V એ K નથી.
- II. બધા V એ G છે.

- Options
1. કોઈ પણ તારણ અનુસરતું નથી
 2. માત્ર તારણ I અનુસરે છે
 3. માત્ર તારણ II અનુસરે છે
 4. તારણ I અને તારણ II બંને અનુસરે છે

Question ID : 630680723772
 Option 1 ID : 6306802836266
 Option 2 ID : 6306802836263
 Option 3 ID : 6306802836264
 Option 4 ID : 6306802836265
 Status : Answered
 Chosen Option : 2

Q.28 નીચેની દરેક સમસ્યામાં એક પ્રશ્ન અને બે વિધાન (I) અને (II) છે.

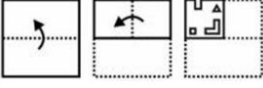
નવીનનું વર્ગમાં સ્થાન ઉપરથી 18મું છે. નીચેથી તેનું સ્થાન શું છે?

- I. વર્ગમાં 47 વિદ્યાર્થીઓ છે.
- II. વર્ગમાં અનુજનું સ્થાન ઉપરથી 10મું અને નીચેથી 40મું છે.

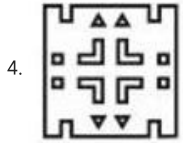
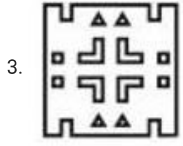
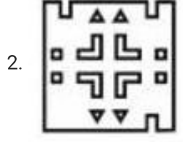
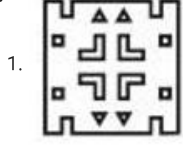
- Options
1. જો બંને વિધાનોનો એકસાથે ઉપયોગ કરીને પણ પ્રશ્નનો જવાબ ન આપી શકાય.
 2. જો પ્રશ્નનો જવાબ એકલું કોઈ એક વિધાન વાપરીને આપી શકાય પરંતુ એકલું બીજું વિધાન વાપરીને જવાબ ન આપી શકાય.
 3. જો વિધાન (I) અથવા (II) બંનેમાંથી કોઈ એકનો ઉપયોગ કરીને પ્રશ્નનો જવાબ આપી શકાય.
 4. જો પ્રશ્નનો જવાબ બંને વિધાનોનો એકસાથે ઉપયોગ કરીને આપી શકાય પણ એકલા કોઈ એક વિધાન દ્વારા નહીં.

Question ID : 630680723779
 Option 1 ID : 6306802836294
 Option 2 ID : 6306802836291
 Option 3 ID : 6306802836292
 Option 4 ID : 6306802836293
 Status : Answered
 Chosen Option : 3

Q.29 નીચેની પ્રશ્ન આકૃતિમાં બતાવ્યા પ્રમાણે કાગળના એક ટુકડાને ફોલ્ડ અને પંચ કરવામાં આવે છે. આપેલ વિકલ્પ આકૃતિમાંથી એવી આકૃતિ પસંદ કરો, કે જ્યારે તેને ખોલવામાં આવે, ત્યારે તે કેવો દેખાશે તે દર્શાવે?



Options



Question ID : 630680723795

Option 1 ID : 6306802836356

Option 2 ID : 6306802836358

Option 3 ID : 6306802836357

Option 4 ID : 6306802836355

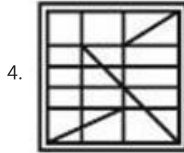
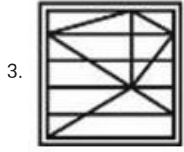
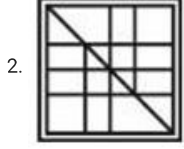
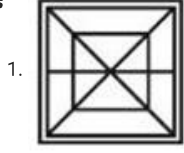
Status : Answered

Chosen Option : 1

Q.30 આપેલ વિકલ્પ આકૃતિઓમાંથી, એવી આકૃતિ પસંદ કરો જેમાં પ્રશ્ન આકૃતિ છુપાયેલ/જડિત હોય. (રોટેશનની મંજૂરી નથી)



Options



Question ID : 630680723796

Option 1 ID : 6306802836361

Option 2 ID : 6306802836360

Option 3 ID : 6306802836362

Option 4 ID : 6306802836359

Status : Answered

Chosen Option : 1

Q.31 જો $50A + 30B + 10A + 40 = 93$ અને $45A + 55B + 5A + 15 = 71$ હોય, તો $40A + 24B + 12A + 6 = ?$

Options

1. 30

2. 45

3. 51

4. 48

Question ID : 630680723786

Option 1 ID : 6306802836319

Option 2 ID : 6306802836320

Option 3 ID : 6306802836322

Option 4 ID : 6306802836321

Status : Answered

Chosen Option : 3

Q.32 6 છોકરાઓની ઉંમર A, B, C, D, E અને Fની સરખામણી કરવામાં આવે છે. કોઈ પણ બે છોકરાઓની ઉંમર સરખી નથી. A કરતાં કોઈ મોટું નથી. C એ D કરતાં મોટો છે પણ B કરતાં નાનો છે. D એ E કરતાં મોટો છે અને F એ E કરતાં નાનો છે. કેટલા છોકરાઓની ઉંમર B કરતાં વધુ છે?

Options 1. 2

2. 1
3. 3
4. 4

Question ID : 630680723774

Option 1 ID : 6306802836272

Option 2 ID : 6306802836271

Option 3 ID : 6306802836273

Option 4 ID : 6306802836274

Status : Answered

Chosen Option : 2

Q.33 નીચેના પુસ્ત્રમાં, આપેલ વિકલ્પોમાંથી પુસ્ત્ર ચિહ્ન (?) ના સ્થાને મૂકી શકાય તેવી આકૃતિ પસંદ કરો.



Options

- 1.
- 2.
- 3.
- 4.

Question ID : 630680723794

Option 1 ID : 6306802836354

Option 2 ID : 6306802836352

Option 3 ID : 6306802836351

Option 4 ID : 6306802836353

Status : Answered

Chosen Option : 4

Q.34 તે વિકલ્પ પસંદ કરો કે જેમાં ગણમાંની સંખ્યાઓ આપેલ ગણમાંની સંખ્યાઓ દ્વારા વહેંચાયેલ સમાન સંબંધ ધરાવે છે. (નોંધ: સંખ્યાઓને તેના ઘટક અંકોમાં છૂટી પાડ્યા વિના, પૂર્ણ સંખ્યા પર ગાણિતિક ક્રિયાઓ કરવી જોઈએ. દા.ત. 13 - 13 પરની ક્રિયાઓ જેવી કે સરવાળો/બાદબાકી/ગુણાકાર વગેરે પૂર્ણ 13 પર કરી શકાય છે. 13 ને 1 અને 3 માં છૂટી પાડીને 1 અને 3 પર ગાણિતિક ક્રિયાઓ કરવાની મંજૂરી નથી.)
(153, 2142, 126)
(201, 1675, 75)

- Options 1. (141, 3858, 252)
2. (57, 1063, 171)
3. (243, 5103, 189)
4. (84, 1364, 144)

Question ID : 630680723808
Option 1 ID : 6306802836409
Option 2 ID : 6306802836408
Option 3 ID : 6306802836407
Option 4 ID : 6306802836410
Status : Answered
Chosen Option : 1

Q.35 એવો વિકલ્પ પસંદ કરો જે ચોથી સંખ્યા સમૂહ સાથે એવી રીતે સંબંધિત છે જે રીતે પ્રથમ સંખ્યા સમૂહ બીજી સંખ્યા સમૂહ સાથે સંબંધિત છે અને પાંચમી સંખ્યા સમૂહ છઠ્ઠી સંખ્યા સમૂહ સાથે સંબંધિત છે. (નોંધ: સંખ્યાઓને તેના ઘટક અંકોમાં છૂટી પાડ્યા વિના, પૂર્ણ સંખ્યા પર ગાણિતિક ક્રિયાઓ કરવી જોઈએ. દા.ત. 13 - 13 પરની ક્રિયાઓ જેવી કે સરવાળો/બાદબાકી/ગુણાકાર વગેરે પૂર્ણ 13 પર કરી શકાય છે. 13 ને 1 અને 3 માં છૂટી પાડીને 1 અને 3 પર ગાણિતિક ક્રિયાઓ કરવાની મંજૂરી નથી.)

99 : 297 :: ? : 249 :: 38 : 114

- Options 1. 84
2. 81
3. 83
4. 82

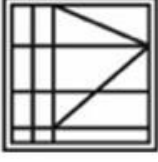
Question ID : 630680723789
Option 1 ID : 6306802836332
Option 2 ID : 6306802836334
Option 3 ID : 6306802836333
Option 4 ID : 6306802836331
Status : Answered
Chosen Option : 3

Q.36 આપેલ વિકલ્પ આકૃતિઓમાંથી, આકૃતિ પસંદ કરો જેમાં પૂર્ણ આકૃતિ છુપાયેલ/સમાયેલ છે. (રોટેશનની મંજૂરી નથી)



Options

1.



2.



3.



4.



Question ID : 630680723804

Option 1 ID : 6306802836393

Option 2 ID : 6306802836392

Option 3 ID : 6306802836394

Option 4 ID : 6306802836391

Status : Answered

Chosen Option : 2

Q.37 નીચેના પ્રશ્નમાં, આપેલ શ્રેણીમાં ખૂટતી સંખ્યા પસંદ કરો.

117, 69, 186, 255, 441, ?

Options

1. 684

2. 714

3. 696

4. 703

Question ID : 630680723799

Option 1 ID : 6306802836373

Option 2 ID : 6306802836374

Option 3 ID : 6306802836371

Option 4 ID : 6306802836372

Status : Answered

Chosen Option : 1

Q.38 નીચેના પ્રશ્નમાં, આપેલ શ્રેણીમાં ખૂટતી સંખ્યા પસંદ કરો.

50, 58, 74, 98, 130, ?

- Options
1. 172
 2. 170
 3. 173
 4. 171

Question ID : 630680723788
 Option 1 ID : 6306802836328
 Option 2 ID : 6306802836329
 Option 3 ID : 6306802836327
 Option 4 ID : 6306802836330
 Status : Answered
 Chosen Option : 1

Q.39 જો 'x' નો અર્થ '÷', '÷' નો અર્થ 'x', '+' નો અર્થ '-' અને '-' નો અર્થ '+' હોય, તો નીચેનામાંથી કયું સમીકરણ સાચું નથી?

- Options
1. $15 - 20 \times 5 = 10 \div 2 + 1$
 2. $25 \times 5 \div 8 > 10 - 60 + 50$
 3. $6 - 8 + 3 = 10 - 8 + 7$
 4. $24 - 7 + 9 = 9 \times 3 + 4$

Question ID : 630680723797
 Option 1 ID : 6306802836365
 Option 2 ID : 6306802836366
 Option 3 ID : 6306802836363
 Option 4 ID : 6306802836364
 Status : Answered
 Chosen Option : 2

Q.40 તસ્વીરમાં એક છોકરા તરફ ઈશારો કરતા એક માણસે કહ્યું, "તે સ્ત્રીનો એકમાત્ર પુત્ર છે જે મારી માતાના એકમાત્ર સંતાનના પુત્રની માતા છે". તે છોકરાનો પુરુષ સાથે શું સંબંધ છે?

- Options
1. ભાઈ
 2. પિતા
 3. પુત્ર
 4. પત્નીનો ભાઈ

Question ID : 630680723783
 Option 1 ID : 6306802836308
 Option 2 ID : 6306802836307
 Option 3 ID : 6306802836310
 Option 4 ID : 6306802836309
 Status : Answered
 Chosen Option : 4

Section : Quantitative Aptitude

Q.41 સમગુણોત્તર શ્રેણી 2, 4, 8, ... નું 7મું પદ શોધો?

- Options
1. 256
 2. 512
 3. 128
 4. 64

Question ID : 630680723759
 Option 1 ID : 6306802836213
 Option 2 ID : 6306802836214
 Option 3 ID : 6306802836212
 Option 4 ID : 6306802836211
 Status : Answered
 Chosen Option : 4

Q.42 P અને Q ની વર્તમાન વય વચ્ચેનો ગુણોત્તર અનુક્રમે 4:2 છે. P ની 2 વર્ષ પહેલાની ઉંમર અને Q ની 2 વર્ષ પછીની ઉંમર વચ્ચેનો ગુણોત્તર 1:1 છે. P ની ઉંમર 2 વર્ષ પછી અને Q ની 2 વર્ષ પહેલાની ઉંમર વચ્ચેનો ગુણોત્તર શું છે?

- Options
1. 1:1
 2. 3:1
 3. 2:1
 4. 5:1

Question ID : 630680723754
 Option 1 ID : 6306802836193
 Option 2 ID : 6306802836191
 Option 3 ID : 6306802836192
 Option 4 ID : 6306802836194
 Status : Answered
 Chosen Option : 4

Q.43 જો કોઈ કંપનીના શેરની કિંમત એક દિવસ 10%થી ઘટી જાય અને પછી બીજા દિવસે 20%થી વધે, તો પ્રારંભિક કિંમતમાં ચોખ્ખી ટકાવારીમાં કેટલો ફેરફાર થયો છે?

- Options
1. 8% વધારો
 2. 10% વધારો
 3. 10% ઘટાડો
 4. 8% ઘટાડો

Question ID : 630680723745
 Option 1 ID : 6306802836157
 Option 2 ID : 6306802836155
 Option 3 ID : 6306802836156
 Option 4 ID : 6306802836158
 Status : Answered
 Chosen Option : 1

Q.44 સાદુરૂપ આપો:

$$\frac{12167 * 12167 * 12167 + 13824 * 13824 * 13824}{12167 * 12167 + 13824 * 13824 - 12167 * 13824}$$

- Options
1. 25991
 2. 13245
 3. 98675
 4. 56743

Question ID : 630680723742
 Option 1 ID : 6306802836144
 Option 2 ID : 6306802836146
 Option 3 ID : 6306802836145
 Option 4 ID : 6306802836143
 Status : Answered
 Chosen Option : 3

Q.45 0.04 અને 0.64 વચ્ચેનો ગુણોત્તર મધ્યક શોધો.

- Options
1. 0.16
 2. 0.32
 3. 0.64
 4. 0.04

Question ID : 630680723741
 Option 1 ID : 6306802836139
 Option 2 ID : 6306802836141
 Option 3 ID : 6306802836142
 Option 4 ID : 6306802836140
 Status : Answered
 Chosen Option : 1

Q.46 એક વ્યક્તિ 5 km/h ની ઝડપે 10 km દક્ષિણમાં ચાલે છે અને પછી ઉત્તર દિશા તરફથી પાછા પ્રારંભિક બિંદુ સુધી 10 km/h ની ઝડપે દોડે છે. સમગ્ર 20 km રાઉન્ડ ટ્રીપ માટે વ્યક્તિની સરેરાશ ઝડપ કેટલી હશે?

- Options
1. 8 km/h
 2. 6.67 km/h
 3. 6.25 km/h
 4. 7.5 km/h

Question ID : 630680723760
 Option 1 ID : 6306802836218
 Option 2 ID : 6306802836215
 Option 3 ID : 6306802836217
 Option 4 ID : 6306802836216
 Status : Answered
 Chosen Option : 1

Q.47 જો $x = (8 - 3\sqrt{7})$ હોય, તો $(x) + (1/x)$ નું મૂલ્ય છે:

- Options
1. 14
 2. 18
 3. 16
 4. 12

Question ID : 630680723744
 Option 1 ID : 6306802836152
 Option 2 ID : 6306802836154
 Option 3 ID : 6306802836153
 Option 4 ID : 6306802836151
 Status : Answered
 Chosen Option : 4

Q.48 એક મહિલા હાલમાં તેની ભત્રીજીની ઉંમર છે તેના કરતાં છ ગણી મોટી છે. 4 વર્ષમાં તે ભત્રીજીની ઉંમર કરતા ચાર ગણી મોટી થઈ જશે. ભત્રીજીની હાલની ઉંમર કેટલી છે?

- Options
1. 4 વર્ષ
 2. 9 વર્ષ
 3. 3 વર્ષ
 4. 6 વર્ષ

Question ID : 630680723763
 Option 1 ID : 6306802836228
 Option 2 ID : 6306802836229
 Option 3 ID : 6306802836227
 Option 4 ID : 6306802836230
 Status : Answered
 Chosen Option : 2

Q.49 17 પરિણામોની સરેરાશ 10 છે. તેમાંથી પ્રથમ આઠની સરેરાશ 5 છે અને છેલ્લા આઠની સરેરાશ 7 છે. તો નવમું પરિણામ શોધો.

- Options
1. 74
 2. 78
 3. 80
 4. 69

Question ID : 630680723756
 Option 1 ID : 6306802836200
 Option 2 ID : 6306802836201
 Option 3 ID : 6306802836202
 Option 4 ID : 6306802836199
 Status : Answered
 Chosen Option : 1

Q.50 એક રસાયણશાસ્ત્રી 2:5 ના ગુણોત્તરમાં બે સંયોજનો, સંયોજન X અને સંયોજન Y ને મિશ્રિત કરે છે. જો 40 ml સંયોજન Y ઉમેરવામાં આવે અને ગુણોત્તર 2:7 હોય, તો શરૂઆતમાં કેટલા મિલીલીટર સંયોજન X હાજર હતું?

- Options
1. 16 ml
 2. 45 ml
 3. 30 ml
 4. 40 ml

Question ID : 630680723768
 Option 1 ID : 6306802836247
 Option 2 ID : 6306802836249
 Option 3 ID : 6306802836248
 Option 4 ID : 6306802836250
 Status : Answered
 Chosen Option : 2

Q.51 એક છૂટક વેપારી જથ્થાબંધ વેપારી પાસેથી 6 ટોફીની છાપેલ કિંમતે 10 ટોફી ખરીદે છે. જો તે 1% નું ડિસ્કાઉન્ટ આપીને આ ટોફી વેચે છે તો નફાની ટકાવારી કેટલી છે?

- Options
1. 55%
 2. 79%
 3. 50%
 4. 65%

Question ID : 630680723751
 Option 1 ID : 6306802836180
 Option 2 ID : 6306802836182
 Option 3 ID : 6306802836179
 Option 4 ID : 6306802836181
 Status : Answered
 Chosen Option : 2

Q.52 સ્થિર પાણીમાં એક વ્યક્તિ 10 kmphની ઝડપે નાવ ચલાવી શકે છે. તેને નદીના પ્રવાહની દિશામાં નાવ ચલાવવામાં લાગતા સમય કરતાં ત્રણ ગણો સમય પ્રવાહની વિરુદ્ધ દિશામાં લાગે છે. તો પ્રવાહનો ઝડપ દર શોધો.

- Options
1. 15 km/hr
 2. 5 km/hr
 3. 20 km/hr
 4. 12.5 km/hr

Question ID : 630680723748
 Option 1 ID : 6306802836169
 Option 2 ID : 6306802836167
 Option 3 ID : 6306802836170
 Option 4 ID : 6306802836168
 Status : Answered
 Chosen Option : 3

Q.53 ઓછામાં ઓછી સંખ્યા શોધો જેને 10, 15, 20 અને 25 વડે ભાગવામાં આવે તો અનુક્રમે 5, 10, 15 અને 20 શેષ મળે છે.

- Options
1. 295
 2. 299
 3. 305
 4. 315

Question ID : 630680723743
 Option 1 ID : 6306802836147
 Option 2 ID : 6306802836148
 Option 3 ID : 6306802836149
 Option 4 ID : 6306802836150
 Status : Answered
 Chosen Option : 3

Q.54 એક વિદ્યાર્થીના અંતિમ ગ્રેડની ગણતરી હોમવર્ક 30%, ક્વિઝ 20%, મિડટર્મ 20% અને ફાઈનલ પરીક્ષા 30%ના આધારે કરવામાં આવે છે. જો વિદ્યાર્થી આ સંબંધિત કેટેગરીમાં 70, 75, 80 અને 90 ગુણ મેળવે છે, તો વિદ્યાર્થીની ભારાંકિત એવરેજ કેટલી છે?

- Options
1. 80.0
 2. 79.0
 3. 81.5
 4. 82.5

Question ID : 630680723769
 Option 1 ID : 6306802836251
 Option 2 ID : 6306802836253
 Option 3 ID : 6306802836252
 Option 4 ID : 6306802836254
 Status : Answered
 Chosen Option : 3

Q.55 જો $\left[\left(\frac{x}{2}\right) - \left(\frac{x-2}{4}\right)\right] = 1$ હોય, તો x નું મૂલ્ય શોધો.

- Options
1. 1
 2. 6
 3. 8
 4. 2

Question ID : 630680723752
 Option 1 ID : 6306802836183
 Option 2 ID : 6306802836185
 Option 3 ID : 6306802836186
 Option 4 ID : 6306802836184
 Status : Answered
 Chosen Option : 1

Q.56 જો P દ્વારા એક મિનિટમાં ઉકેલવામાં આવેલા પ્રશ્નોની સરેરાશ સંખ્યા 4 છે અને Q દ્વારા એક મિનિટમાં ઉકેલવામાં આવેલા પ્રશ્નોની સરેરાશ સંખ્યા 6 છે. તો, બંનેએ મળીને 2 મિનિટમાં ઉકેલેલા પ્રશ્નોની સંખ્યા શોધો.

- Options
1. 12
 2. 15
 3. 20
 4. 18

Question ID : 630680723757
 Option 1 ID : 6306802836203
 Option 2 ID : 6306802836204
 Option 3 ID : 6306802836206
 Option 4 ID : 6306802836205
 Status : Answered
 Chosen Option : 4

Q.57 ચાર ઇરેઝર અને ત્રણ શાર્પનરની કિંમત Rs.50 છે. બે ઇરેઝર અને એક શાર્પનરની કિંમત Rs.15 છે. શાર્પનરની કિંમત શોધો.

- Options
1. Rs.15
 2. Rs.20
 3. Rs.25
 4. Rs.30

Question ID : 630680723753
 Option 1 ID : 6306802836187
 Option 2 ID : 6306802836188
 Option 3 ID : 6306802836189
 Option 4 ID : 6306802836190
 Status : Answered
 Chosen Option : 3

Q.58 એક ગાણિતિક શ્રેણીનું, પ્રથમ પદ 4 છે અને સામાન્ય તફાવત 3 છે. 10માં પદની કિંમત શું છે?

- Options 1. 31
2. 34
3. 37
4. 28

Question ID : 630680723764
Option 1 ID : 6306802836231
Option 2 ID : 6306802836233
Option 3 ID : 6306802836234
Option 4 ID : 6306802836232
Status : Answered
Chosen Option : 2

Q.59 200 મીટર અને 300 મીટર લંબાઈની બે ટ્રેન સમાંતર પાટા પર એકબીજા તરફ દોડી રહી છે, એક 30 kmphના દરે અને બીજી 60 kmphના દરે. તેઓ સામસામે મળે તે ક્ષણથી કેટલા સમયમાં એકબીજાને પૂર્ણ રીતે પસાર કરી લેશે?

- Options 1. 20 sec
2. 25 sec
3. 12 sec
4. 30 sec

Question ID : 630680723740
Option 1 ID : 6306802836136
Option 2 ID : 6306802836137
Option 3 ID : 6306802836135
Option 4 ID : 6306802836138
Status : Answered
Chosen Option : 3

Q.60 બે સંખ્યાઓ 35:23ના ગુણોત્તરમાં છે. જો તેઓનો ગુણાંક 21 હોય, તો એ સંખ્યાઓ શોધો.

- Options 1. 350, 230
2. 700, 460
3. 376, 463
4. 735, 483

Question ID : 630680723749
Option 1 ID : 6306802836171
Option 2 ID : 6306802836172
Option 3 ID : 6306802836174
Option 4 ID : 6306802836173
Status : Answered
Chosen Option : 2

Q.61 એક વ્યક્તિએ એક રૂપિયામાં 6 કેન્ડી ખરીદી. 20% લાભ મેળવવા માટે તેણે એક રૂપિયામાં કેટલી વેચવી પડે?

- Options 1. 8
2. 5
3. 7
4. 6

Question ID : 630680723746
Option 1 ID : 6306802836162
Option 2 ID : 6306802836159
Option 3 ID : 6306802836161
Option 4 ID : 6306802836160
Status : Answered
Chosen Option : 2

Q.62 એક સ્ટોર ખાસ પ્રમોશન માટે લેપટોપની કિંમતમાં 20% વધારો કરે છે અને પછીથી વધેલી કિંમત પર 10% ડિસ્કાઉન્ટ ઓફર કરે છે. જો લેપટોપ આખરે ₹1080માં વેચાય, તો તેની મૂળ કિંમત શું હતી?

- Options
1. ₹1000
 2. ₹900
 3. ₹1200
 4. ₹1100

Question ID : 630680723767
 Option 1 ID : 6306802836245
 Option 2 ID : 6306802836243
 Option 3 ID : 6306802836246
 Option 4 ID : 6306802836244
 Status : Answered
 Chosen Option : 4

Q.63 નીચેના સમીકરણને ઉકેલવા માટે BODMAS નિયમનો ઉપયોગ કરો

$$3 + [4 - \{(2 * 3 - 1 - 2 * 2)\}] = ?$$

- Options
1. 30
 2. 6
 3. 27
 4. 9

Question ID : 630680723758
 Option 1 ID : 6306802836210
 Option 2 ID : 6306802836207
 Option 3 ID : 6306802836209
 Option 4 ID : 6306802836208
 Status : Answered
 Chosen Option : 3

Q.64 દસ કામદારો 10 દિવસમાં દિવાલ બનાવી શકે છે. 5 દિવસમાં કામ પૂર્ણ કરવા માટે કેટલા વધારાના કામદારોની જરૂર પડશે?

- Options
1. 5 વધારાના કામદારો
 2. 20 વધારાના કામદારો
 3. 10 વધારાના કામદારો
 4. 15 વધારાના કામદારો

Question ID : 630680723762
 Option 1 ID : 6306802836226
 Option 2 ID : 6306802836223
 Option 3 ID : 6306802836225
 Option 4 ID : 6306802836224
 Status : Not Answered
 Chosen Option : --

Q.65 બુટિક પ્રત્યેક ₹100 ના જથ્થાબંધ દરે ડ્રેસ ખરીદે છે. જો તેઓ ડ્રેસને માર્કઅપ પર વેચે છે, જેના પરિણામે ડ્રેસ દીઠ ₹40 નફો થાય છે, તો તેઓ કેટલા ટકા માર્કઅપ લાગુ કરી રહ્યાં છે અને ડ્રેસ દીઠ અંતિમ વેચાણ કિંમત શું છે?

- Options
1. 70% માર્કઅપ, વેચાણ કિંમત ₹170
 2. 40% માર્કઅપ, વેચાણ કિંમત ₹140
 3. 50% માર્કઅપ, વેચાણ કિંમત ₹150
 4. 60% માર્કઅપ, વેચાણ કિંમત ₹160

Question ID : 630680723765
 Option 1 ID : 6306802836238
 Option 2 ID : 6306802836235
 Option 3 ID : 6306802836236
 Option 4 ID : 6306802836237
 Status : Not Answered
 Chosen Option : --

Q.66 ચાર રોકાણકારો, P, Q, R, અને S, સંયુક્ત વ્યવસાય શરૂ કરે છે. P એ Rs. 30,000નું રોકાણ કરે છે, Q એ Rs. 45,000નું રોકાણ કરે છે, R એ Rs. 60,000નું રોકાણ કરે છે, અને S એ Rs. 65,000નું રોકાણ કરે છે. Rs.40,000 ના નફામાંથી રોકાણકાર R ને કેટલો હિસ્સો મળશે?

- Options
1. Rs.10,000
 2. Rs.8,000
 3. Rs.15,000
 4. Rs.12,000

Question ID : 630680723761
 Option 1 ID : 6306802836221
 Option 2 ID : 6306802836222
 Option 3 ID : 6306802836220
 Option 4 ID : 6306802836219
 Status : Not Answered
 Chosen Option : --

Q.67 તેની સામાન્ય ઝડપથી 2/3ની ઝડપે દોડતી ટ્રેન 20 મિનિટ મોડી છે. મુસાફરીને આવરી લેવા માટે તેની સામાન્ય સમય શોધો.

- Options
1. 40 min
 2. 55 min
 3. 50 min
 4. 20 min

Question ID : 630680723755
 Option 1 ID : 6306802836196
 Option 2 ID : 6306802836198
 Option 3 ID : 6306802836197
 Option 4 ID : 6306802836195
 Status : Not Answered
 Chosen Option : --

Q.68 બે ઉમેદવારો વચ્ચેની એક ચૂંટણીમાં 25% મતદારોએ તેમના મત આપ્યા, જેમાંથી 10% મત અમાન્ય જાહેર થયા. એક ઉમેદવારને 7290 મત મળ્યા જે કુલ માન્ય મતોના 25% હતા. તે ચૂંટણીમાં નોંધાયેલા મતોની કુલ સંખ્યા શોધો.

- Options
1. 100000
 2. 129600
 3. 186800
 4. 154689

Question ID : 630680723750
 Option 1 ID : 6306802836175
 Option 2 ID : 6306802836176
 Option 3 ID : 6306802836178
 Option 4 ID : 6306802836177
 Status : Not Answered
 Chosen Option : --

Q.69 એક પાઈપ બીજી પાઈપ કરતાં ચાર ગણી ઝડપથી એક પાણીના ડુંડને ભરી શકે છે. જો બે પાઈપ સાથે મળીને 50 મિનિટમાં એ ડુંડને ભરી શકે, તો ઓછી ઝડપવાળી પાઈપ એકલી, એ ડુંડને કેટલા સમયમાં ભરી શકશે?

- Options
1. 50 મિનિટ
 2. 250 મિનિટ
 3. 75 મિનિટ
 4. 120 મિનિટ

Question ID : 630680723747
 Option 1 ID : 6306802836163
 Option 2 ID : 6306802836166
 Option 3 ID : 6306802836164
 Option 4 ID : 6306802836165
 Status : Not Answered
 Chosen Option : --

Q.70 એક બુકસ્ટોર તમામ પુસ્તકો પર 10% ડિસ્કાઉન્ટ ઓફર કરે છે. સીઝનલ સેલ દરમિયાન, તે વધુ 15% નું ડિસ્કાઉન્ટ ઓફર કરે છે. જો કોઈ ચોક્કસ પુસ્તકની મૂળ કિંમત ₹200 છે, તો ડિસ્કાઉન્ટ સમયગાળા દરમિયાન વેચાણ કિંમત શું છે?

- Options
1. ₹160
 2. ₹180
 3. ₹142
 4. ₹153

Question ID : 630680723766
 Option 1 ID : 6306802836240
 Option 2 ID : 6306802836239
 Option 3 ID : 6306802836242
 Option 4 ID : 6306802836241
 Status : Not Answered
 Chosen Option : --

Section : English

Q.71 Rearrange the following words to make a meaningful sentence.

childhood / addicted / gaming / to / mobile / I / during / was / my

- Options
1. I was addicted my mobile to gaming during childhood
 2. I was to addicted mobile gaming during my childhood
 3. I was addicted to mobile gaming during my childhood
 4. I was addicted to gaming mobile during my childhood

Question ID : 630680723737
 Option 1 ID : 6306802836126
 Option 2 ID : 6306802836125
 Option 3 ID : 6306802836123
 Option 4 ID : 6306802836124
 Status : Not Answered
 Chosen Option : --

Q.72 Fill in the blank with the most appropriate option.

Her head and neck grew to _____ enormous size, and she rushed at the king and his followers.

- Options
1. the
 2. an
 3. a
 4. none

Question ID : 630680723731
 Option 1 ID : 6306802836099
 Option 2 ID : 6306802836102
 Option 3 ID : 6306802836101
 Option 4 ID : 6306802836100
 Status : Not Answered
 Chosen Option : --

Q.73 From the options given below, choose the SYNONYM of the word.

Empowerment.

- Options**
1. Suppression
 2. Submission
 3. Enablement
 4. Dependence

Question ID : 630680723739
 Option 1 ID : 6306802836131
 Option 2 ID : 6306802836133
 Option 3 ID : 6306802836132
 Option 4 ID : 6306802836134
 Status : Not Answered
 Chosen Option : --

Q.74 Fill in the blank with the suitable adverb.

Deepika danced _____ tonight.

- Options**
1. beautiful
 2. most beautiful
 3. beauty
 4. beautifully

Question ID : 630680723736
 Option 1 ID : 6306802836120
 Option 2 ID : 6306802836122
 Option 3 ID : 6306802836121
 Option 4 ID : 6306802836119
 Status : Not Answered
 Chosen Option : --

Q.75 From the options select the CORRECT Gujarati translation of the English sentence given below.

Miss Ramola had arranged to take her class, and Mr. Mani, not wishing to be left out, insisted on taking his class as well.

- Options**
1. કુમારી રમોલાએ તેમનો ક્લાસ લેવાની ગોઠવણ કરી હતી, અને કુમાર મનીએ, પોતે રહી ન જાય એવું ઇચ્છીને, તેમનોય ક્લાસ લેવાનો આગ્રહ કર્યો.
 2. કુમારી રમોલાએ ક્લાસ લેવાની ગોઠવણ કરી હતી, અને શ્રી મણી નહોતા ઇચ્છતા કે પોતે રહી જાય, તે પણ ક્લાસ લેવાનો આગ્રહ કરે છે.
 3. કુમારી રમોલા પોતાનો ક્લાસ લેવાનું ચૂકી ગઈ અને શ્રી મણીએ, પોતે રહી ન જાય એવું ઇચ્છતા, તેમનો ક્લાસ પણ લેવાનો આગ્રહ કર્યો.
 4. કુમારી રમોલાની તેમનો ક્લાસ લેવાની યોજના હતી, અને શ્રી મણીએ, જે ઇચ્છતા હતા કે પોતે રહી જાય, તેમનો પણ ક્લાસ લેવાનો આગ્રહ કર્યો.

Question ID : 630680723730
 Option 1 ID : 6306802836097
 Option 2 ID : 6306802836096
 Option 3 ID : 6306802836095
 Option 4 ID : 6306802836098
 Status : Not Answered
 Chosen Option : --

Q.76 The sentence given below is divided and jumbled into four parts. Choose the option that arranges these parts to form a meaningful sentence.

- A. Romi began guiding the
- B. other on the handlebar
- C. one hand on the seat and the
- D. bicycle across the river,

- Options**
- 1. CADB
 - 2. BDCA
 - 3. ADCB
 - 4. ACBD

Question ID : 630680723734
Option 1 ID : 6306802836112
Option 2 ID : 6306802836114
Option 3 ID : 6306802836111
Option 4 ID : 6306802836113
Status : **Not Answered**
Chosen Option : --

Q.77 Which among the following words means 'a person who loves to travel'?

- Options**
- 1. Autophile
 - 2. Hodophile
 - 3. Logophile
 - 4. Bibliophile

Question ID : 630680723738
Option 1 ID : 6306802836129
Option 2 ID : 6306802836128
Option 3 ID : 6306802836130
Option 4 ID : 6306802836127
Status : **Not Answered**
Chosen Option : --

Q.78 Fill in the blank with the most appropriate option.

They _____ it was spring when the wild duck flew north again.

- Options**
- 1. have known
 - 2. knows
 - 3. knew
 - 4. know

Question ID : 630680723733
Option 1 ID : 6306802836107
Option 2 ID : 6306802836108
Option 3 ID : 6306802836110
Option 4 ID : 6306802836109
Status : **Not Answered**
Chosen Option : --

Q.79 Select the most appropriate word for the given phrase.

A group of small trees growing together

- Options
1. Forest
 2. Coppice
 3. Sprout
 4. Coral

Question ID : 630680723724
Option 1 ID : 6306802836076
Option 2 ID : 6306802836075
Option 3 ID : 6306802836077
Option 4 ID : 6306802836078
Status : Not Answered
Chosen Option : --

Q.80 Fill in the blank with the most appropriate option.

_____ the end of the rainy season new leaves appeared on the tree.

- Options
1. Beyond
 2. Across
 3. Between
 4. Towards

Question ID : 630680723732
Option 1 ID : 6306802836105
Option 2 ID : 6306802836103
Option 3 ID : 6306802836106
Option 4 ID : 6306802836104
Status : Not Answered
Chosen Option : --

Q.81 Select the most appropriate ANTONYM of the given word from the given options.

Whimsical

- Options
1. Obvious
 2. Boring
 3. Mischievous
 4. Amusing

Question ID : 630680723735
Option 1 ID : 6306802836116
Option 2 ID : 6306802836118
Option 3 ID : 6306802836117
Option 4 ID : 6306802836115
Status : Not Answered
Chosen Option : --

Comprehension:

Read the given passage carefully and select the most appropriate answer to the questions that follow.

In the kingdom of Malla there was once a young prince named Kusa, who was famous for his great kindness and wisdom; but unfortunately, he was very ugly. In spite of his ugliness, everyone in the kingdom was extremely fond of the prince; but Kusa himself was sensitive about his appearance, and when his father, King Okkaka, urged him to marry, he said: "Don't ask me to get married. How could a beautiful princess love such an ugly fellow?" But the king insisted, and at last Kusa grew so tired of refusing to choose a bride, that he hit upon a scheme by which he hoped to free himself for ever from the problem of his marriage. He was very skilful with his hands, and he fashioned a golden image, and showing the king his handiwork, he said: "If a princess as beautiful as this image can be found for me, I will make her my bride. Otherwise, I will remain single."

SubQuestion No : 82

Q.82 Select the options which is the most appropriate meaning of the bracketed word given in the sentence below.

'...King Okkaka, (urged) him to marry, he said...'

- Options**
1. To endure or resist the action.
 2. To force or impel in an indicated direction.
 3. To allow to be or to be done without prohibition.
 4. Taking arms against a government or ruler.

Question ID : 630680723729
Option 1 ID : 6306802836093
Option 2 ID : 6306802836092
Option 3 ID : 6306802836091
Option 4 ID : 6306802836094
Status : **Not Answered**
Chosen Option : --

Comprehension:

Read the given passage carefully and select the most appropriate answer to the questions that follow.

In the kingdom of Malla there was once a young prince named Kusa, who was famous for his great kindness and wisdom; but unfortunately, he was very ugly. In spite of his ugliness, everyone in the kingdom was extremely fond of the prince; but Kusa himself was sensitive about his appearance, and when his father, King Okkaka, urged him to marry, he said: "Don't ask me to get married. How could a beautiful princess love such an ugly fellow?" But the king insisted, and at last Kusa grew so tired of refusing to choose a bride, that he hit upon a scheme by which he hoped to free himself for ever from the problem of his marriage. He was very skilful with his hands, and he fashioned a golden image, and showing the king his handiwork, he said: "If a princess as beautiful as this image can be found for me, I will make her my bride. Otherwise, I will remain single."

SubQuestion No : 83

Q.83 From the given options, identify the suitable title for the passage.

- Options**
1. The Ugly Prince Kusa
 2. The Handsome Prince Kusa
 3. The Beautiful Bride
 4. King Okkaka

Question ID : 630680723726
Option 1 ID : 6306802836082
Option 2 ID : 6306802836079
Option 3 ID : 6306802836081
Option 4 ID : 6306802836080
Status : **Not Answered**
Chosen Option : --

Comprehension:

Read the given passage carefully and select the most appropriate answer to the questions that follow.

In the kingdom of Malla there was once a young prince named Kusa, who was famous for his great kindness and wisdom; but unfortunately, he was very ugly. In spite of his ugliness, everyone in the kingdom was extremely fond of the prince; but Kusa himself was sensitive about his appearance, and when his father, King Okkaka, urged him to marry, he said: "Don't ask me to get married. How could a beautiful princess love such an ugly fellow?" But the king insisted, and at last Kusa grew so tired of refusing to choose a bride, that he hit upon a scheme by which he hoped to free himself for ever from the problem of his marriage. He was very skilful with his hands, and he fashioned a golden image, and showing the king his handiwork, he said: "If a princess as beautiful as this image can be found for me, I will make her my bride. Otherwise, I will remain single."

SubQuestion No : 84

Q.84 Which of the following statements is not true with respect to the passage?

- Options**
1. Prince Kusa was wise & kind.
 2. The Prince did not want to get married because he enjoyed being single.
 3. The Prince was also an artist.
 4. Everyone in the kingdom was fond of Prince Kusa.

Question ID : 630680723727
Option 1 ID : 6306802836085
Option 2 ID : 6306802836083
Option 3 ID : 6306802836084
Option 4 ID : 6306802836086
Status : Not Answered
Chosen Option : --

Comprehension:

Read the given passage carefully and select the most appropriate answer to the questions that follow.

In the kingdom of Malla there was once a young prince named Kusa, who was famous for his great kindness and wisdom; but unfortunately, he was very ugly. In spite of his ugliness, everyone in the kingdom was extremely fond of the prince; but Kusa himself was sensitive about his appearance, and when his father, King Okkaka, urged him to marry, he said: "Don't ask me to get married. How could a beautiful princess love such an ugly fellow?" But the king insisted, and at last Kusa grew so tired of refusing to choose a bride, that he hit upon a scheme by which he hoped to free himself for ever from the problem of his marriage. He was very skilful with his hands, and he fashioned a golden image, and showing the king his handiwork, he said: "If a princess as beautiful as this image can be found for me, I will make her my bride. Otherwise, I will remain single."

SubQuestion No : 85

Q.85 What is the tone of the passage?

- Options**
1. Detached Tone
 2. Sarcastic Tone
 3. Superior Tone
 4. Narrative Tone

Question ID : 630680723728
Option 1 ID : 6306802836090
Option 2 ID : 6306802836087
Option 3 ID : 6306802836088
Option 4 ID : 6306802836089
Status : Not Answered
Chosen Option : --

Q.86 સંધિનો સાચો વિગ્રહ પસંદ કરો.

Options 1. વાતાવરણ = વાતા + વરણ

2. ભાષા = ભાષા + આંતર

3. વિદ્યાલય = વિદ્યા+અલય

4. સૂર્યસ્ત = સૂર્ય + અસ્ત

Question ID : 630680723716

Option 1 ID : 6306802836045

Option 2 ID : 6306802836044

Option 3 ID : 6306802836043

Option 4 ID : 6306802836046

Status : Answered

Chosen Option : 4

Q.87 નીચે આપેલા શબ્દ-સમૂહ માટે એક શબ્દનો યોગ્ય વિકલ્પ પસંદ કરો.

સંગ્રહ ન કરવો તે

Options 1. અપરિગ્રહ

2. ખર્ચાળ

3. આસ્તેય

4. કરકસર

Question ID : 630680723713

Option 1 ID : 6306802836033

Option 2 ID : 6306802836032

Option 3 ID : 6306802836034

Option 4 ID : 6306802836031

Status : Answered

Chosen Option : 1

Q.88 આપેલા ગદ્યખંડને વાંચી તેની નીચે આપેલા પ્રશ્નના જવાબ માટે સાચો વિકલ્પ પસંદ કરો.

સંસ્કૃતિ ક્યારેય ખરાબ નથી હોતી, વિકૃતિ જ ખરાબ હોય છે, અને પ્રકૃતિને આપણે ન ખરાબ કહી શકીએ ન સારી. તે જેવી છે તેવી છે. કાગડો કાળો છે, તેને આપણે ખરાબ ન કહી શકીએ, કેમ કે તે એની પ્રકૃતિ છે. બગલો સફેદ છે પણ એટલા માત્ર થી આપણે તેને સારો ન કહી શકીએ કેમ કે તે એની પ્રકૃતિ છે. પ્રકૃતિથી ઉપર ઊઠીને આગળ વધવું એ જ સંસ્કૃતિ છે.

સંસ્કૃતિ એટલેશું?

Options 1. પ્રકૃતિથી ઉપર ઊઠીને આગળ વધવું

2. વિકૃતિ દૂર કરવી

3. પ્રકૃતિથી દૂર થવું

4. પ્રકૃતિની સાથે રહેવું

Question ID : 630680723718

Option 1 ID : 6306802836053

Option 2 ID : 6306802836054

Option 3 ID : 6306802836051

Option 4 ID : 6306802836052

Status : Answered

Chosen Option : 4

Q.89 नीचे आपेवी संधिनी सागो विकल्प पसंद करो.

गुरु + उपसदन

Options 1. गुरुपसदन

2. गुरुपसदन

3. गुरोपसदन

4. गुरुपसदन

Question ID : 630680723715
Option 1 ID : 6306802836041
Option 2 ID : 6306802836040
Option 3 ID : 6306802836042
Option 4 ID : 6306802836039
Status : Answered
Chosen Option : 3

Q.90 नीचेना अंग्रेजी वाक्यना गुजराती अनुवादनी योग्य विकल्प पसंद करो.

Lord, make me an instrument of thy peace.

Options 1. हे परमात्मा, मने तारी शांतिनुं वडन कराव.

2. हे परमात्मा, मने तारी शांति आप.

3. हे परमात्मा, मने तारी शांतिनुं वाडन बनाव.

4. हे परमात्मा, मने शांतिनुं तारे वाडन बनाव.

Question ID : 630680723722
Option 1 ID : 6306802836067
Option 2 ID : 6306802836068
Option 3 ID : 6306802836069
Option 4 ID : 6306802836070
Status : Answered
Chosen Option : 2

Q.91 नीचेना आपेवा इतिप्रयोगना अर्थनी योग्य विकल्प पसंद करो.

अेकना धे न थवुं

Options 1. गणित न आवडवुं

2. वात पर मकम रहेवुं

3. लग्न न करवा

4. डोशियार न डोवुं

Question ID : 630680723709
Option 1 ID : 6306802836015
Option 2 ID : 6306802836017
Option 3 ID : 6306802836018
Option 4 ID : 6306802836016
Status : Answered
Chosen Option : 2

Q.92 નીચે આપેલા સમાસના સાચા વિગ્રહનો વિકલ્પ પસંદ કરો.

થોડુંઘણું

- Options 1. થોડાનું ઘણું
2. થોડામાં ઘણું
3. થોડું કે ઘણું
4. થોડું ઘણું જે છે તે

Question ID : 630680723720
Option 1 ID : 6306802836060
Option 2 ID : 6306802836059
Option 3 ID : 6306802836062
Option 4 ID : 6306802836061
Status : Answered
Chosen Option : 2

Q.93 નીચેનામાંથી સાચી જોડણીનો વિકલ્પ પસંદ કરો.

- Options 1. સંસ્કૃતિ
2. સંસ્કૃતી
3. સંસ્કૃતિ
4. સાંસ્કૃતિ

Question ID : 630680723723
Option 1 ID : 6306802836073
Option 2 ID : 6306802836072
Option 3 ID : 6306802836071
Option 4 ID : 6306802836074
Status : Answered
Chosen Option : 3

Q.94 નીચે આપેલા વાક્યના ભાવે વાક્યનો વિકલ્પ પસંદ કરો.

જતીન ખાય છે.

- Options 1. જતીનથી ખવાય છે.
2. જતીનથી ખવાશે.
3. જતીનથી ખવાયું.
4. જતીન ખાશે.

Question ID : 630680723714
Option 1 ID : 6306802836035
Option 2 ID : 6306802836036
Option 3 ID : 6306802836037
Option 4 ID : 6306802836038
Status : Answered
Chosen Option : 1

Q.95 નીચેનામાંથી સાચી જોડણીનો વિકલ્પ પસંદ કરો.

- Options 1. અભીવ્યક્તિ
2. સંસ્કૃતી
3. ઉડાઉ
4. અનૂજ

Question ID : 630680723717
Option 1 ID : 6306802836049
Option 2 ID : 6306802836050
Option 3 ID : 6306802836047
Option 4 ID : 6306802836048
Status : Answered
Chosen Option : 4

Q.96 આપેલા કાવ્ય-પંક્તિને વાંચી તેની નીચે આપેલા પ્રશ્નના જવાબ માટે સાચો વિકલ્પ પસંદ કરો.

વાપરતાં આ વિશ્વમાં શું ધન ખૂટી જાય,
વિદ્યા વાપરતાં વધે એ અચરજ કહેવાય.

કવિને શાની નવાઈ લાગે છે?

- Options
1. ધન ખૂટી જાય તેની
 2. વિદ્યા વાપરતાં વધે છે તેની
 3. વિદ્યા ખૂટી જાય તેની
 4. વિશ્વ અચરજ રૂપ છે તેની

Question ID : 630680723719
Option 1 ID : 6306802836056
Option 2 ID : 6306802836058
Option 3 ID : 6306802836055
Option 4 ID : 6306802836057
Status : Answered
Chosen Option : 1

Q.97 નીચેના ગુજરાતી વાક્યના અંગ્રેજી અનુવાદનો યોગ્ય વિકલ્પ પસંદ કરો.

તેમાંનો સૌથી નાનો હું.

- Options
1. One of them I last.
 2. The last will I.
 3. I was the last.
 4. I am the youngest among them.

Question ID : 630680723711
Option 1 ID : 6306802836024
Option 2 ID : 6306802836026
Option 3 ID : 6306802836025
Option 4 ID : 6306802836023
Status : Answered
Chosen Option : 2

Q.98 નીચે આપેલી સંધિનો સાચો વિકલ્પ પસંદ કરો.

- Options
1. રજ + નીશ = રજનીશ
 2. પ્રતી + ઈક્ષા = પ્રતીક્ષા
 3. હર + ઇન્દ્ર = હરીન્દ્ર
 4. પરિ + ઈક્ષા = પરીક્ષા

Question ID : 630680723721
Option 1 ID : 6306802836063
Option 2 ID : 6306802836064
Option 3 ID : 6306802836066
Option 4 ID : 6306802836065
Status : Answered
Chosen Option : 3

Q.99 नीचे आपेवा इतिप्रयोगना अर्थनो विकल्प पसंद करो.

उलाढधराण न ङोवुं

- Options
1. संपत्तिनी न ङोवी
 2. शिंता न ङोवी
 3. ढुद्धि न ङोवी
 4. आगल-पाछणनी शिंता न ङोवी

Question ID : 630680723712
Option 1 ID : 6306802836027
Option 2 ID : 6306802836029
Option 3 ID : 6306802836028
Option 4 ID : 6306802836030
Status : Answered
Chosen Option : 4

Q.100 नीचे आपेवा समासना साया विग्रहनी विकल्प पसंद करो.

तनतौड

- Options
1. तन तौडी नाधे अेवुं - ढुद्धीरिडि समास
 2. तन तौडनारुं - उपपद समास
 3. तन अने तौड - ढुद्ध समास
 4. तनने तौडनार - तत्पुरुष समास

Question ID : 630680723710
Option 1 ID : 6306802836021
Option 2 ID : 6306802836020
Option 3 ID : 6306802836019
Option 4 ID : 6306802836022
Status : Answered
Chosen Option : 4